

Создано: 22.10.2025 в 22:56

Обновлено: 08.02.2026 в 14:58

<https://spb.move.ru/objects/9285964575>

**Дмитрий Баранов, Golden Home**

**79112763898**

**Санкт-Петербург, Лесной проспект, 23А**

**84 000 ₽**

Санкт-Петербург, Лесной проспект, 23А

Округ

[СПБ, Калининский район](#)

Улица

[проспект Лесной](#)

## Квартира

Количество комнат

1

Жилая площадь

17.7 м<sup>2</sup>

Площадь кухни

13.6 м<sup>2</sup>

Общая площадь

39.9 м<sup>2</sup>

Этаж

5/9

## Детали объекта

Тип сделки

Сдаю

Раздел

[Квартиры](#)

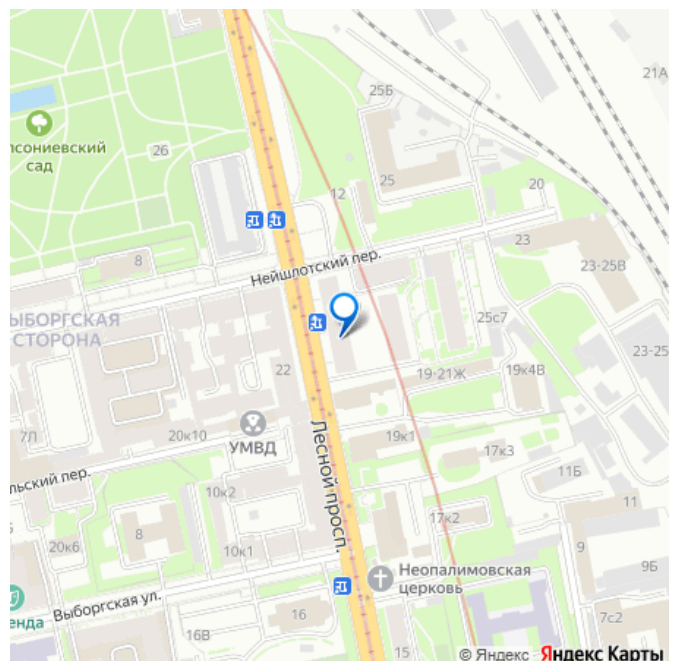
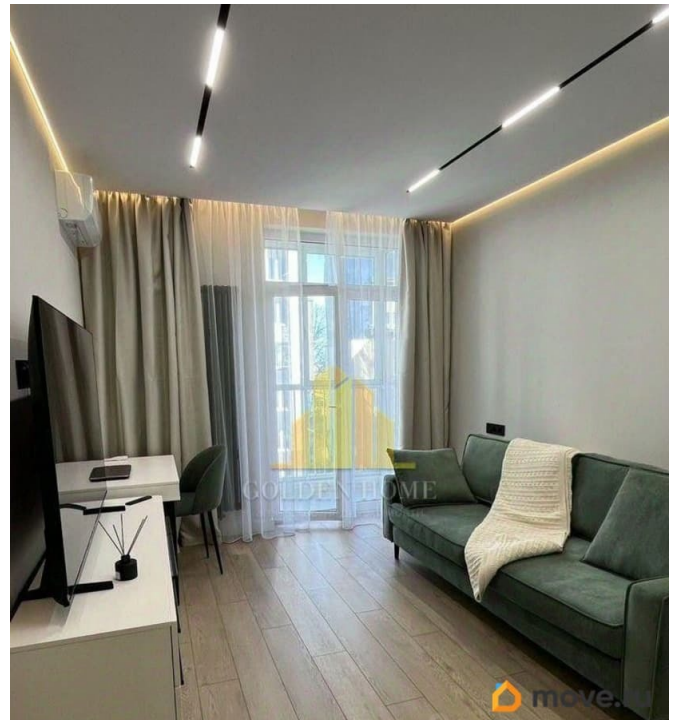
Тип балкона

балкон

Тип санузла

совмещенный

для заметок



Вид из окна

во двор

Ремонт

дизайнерский

Квартира в новостройке

да

Год сдачи

2024 г.

интернет, мебель, мебель на кухне, телевизор, стиральная машина, холодильник, лифт, парковка

## Описание

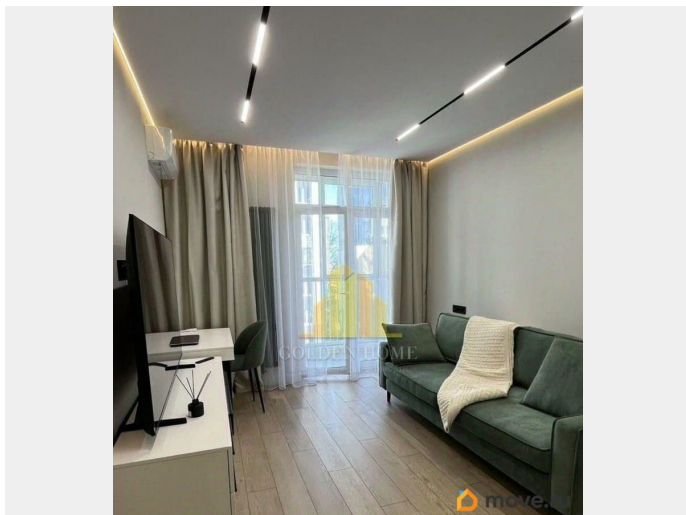
id:839. С 01.11.2025 предлагается к сдаче стильная и уютная однокомнатная квартира в ЖК «iLona» Квартира оформлена в приятных светлых тонах, с удобной планировкой: просторная кухня-гостиная (17,7 м2); спальня с выходом на балкон (13,6+1,9 м2); совмещённый санузел (3,7 м2); входная зона/коридор (4,3 м2). Общая площадь квартиры - 39,9 м2. Все окна квартиры направлены в тихий внутренний двор. Квартира оснащена новой бытовой техникой известных европейских брендов: холодильник, духовая печь, микроволновая печь, электрическая варочная панель на 4 конфорки, посудомоечная машина, кухонная вытяжка, два телевизора, чайник, кофемашина, пылесос, стирально-сушильная машина (2 в 1), кондиционер. В коридоре и кухне теплые полы. В квартире имеется все необходимое для комфортного проживания (посуда, постельное белье, уют, гладильная доска и др.) В санузле размещена душевая кабина, имеется гигиенический душ, оборудована теплая стена и теплый пол. В спальне организовано рабочее и спальное

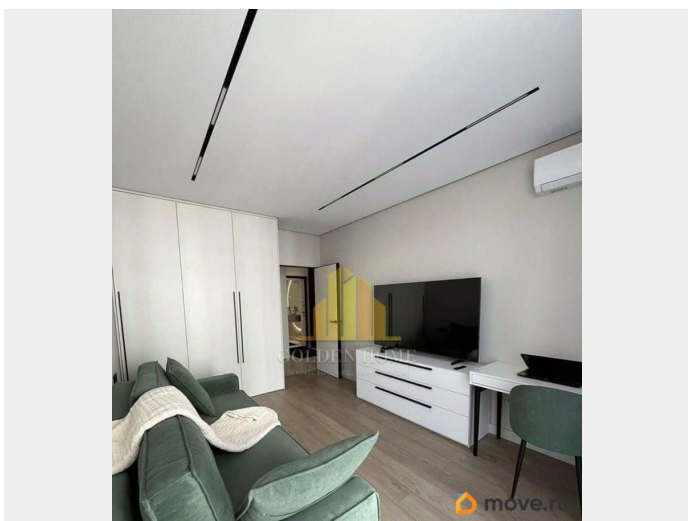
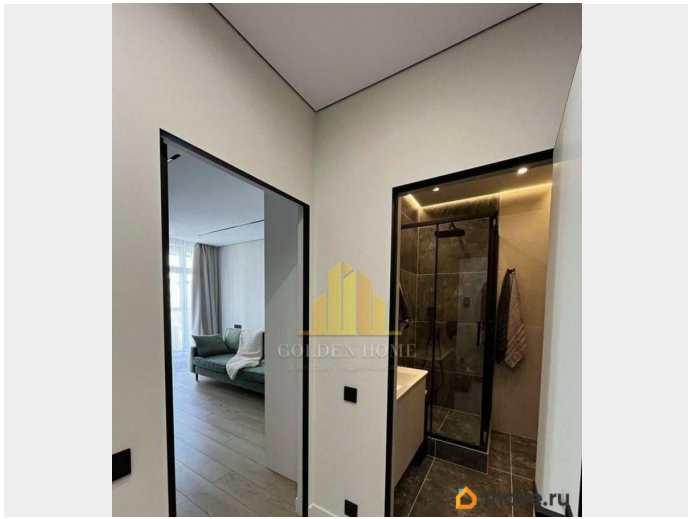
место: диван-кровать 150\*196, раскладной диван 140\*200 диван в кухне-гостиной.

Имеется достаточное количество мест для хранения: большой шкаф в прихожей, в спальне, в ванной, комод и тумба в спальне.

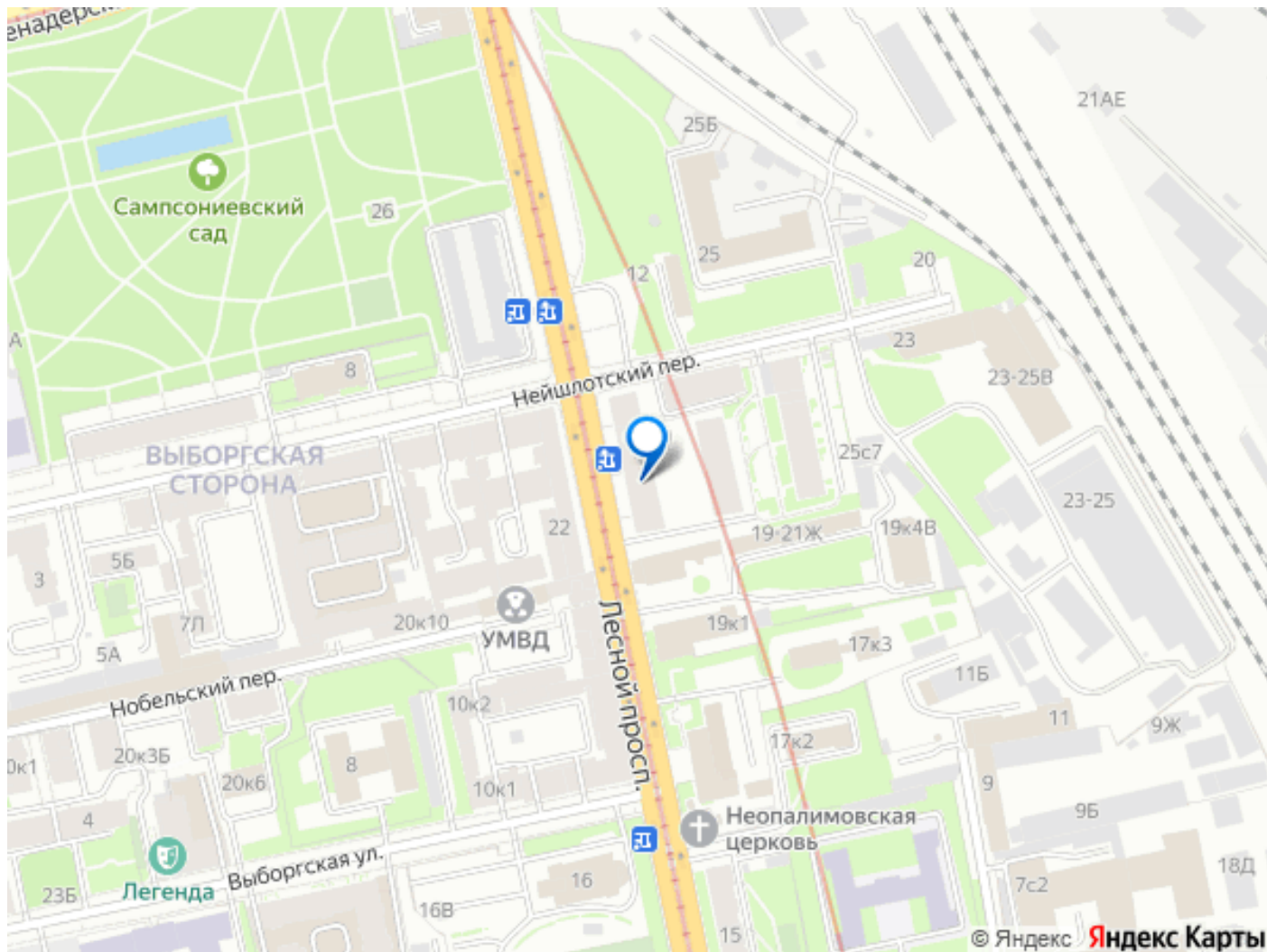
Высокоскоростной интернет 100 мб.

Интернет оплачен на полгода вперед (в подарок). Возможна аренда подземного паркинга и кладовой. Безопасность дома - закрытая охраняемая территория, со входом посредством магнитного ключа, домофон в парадной, круглосуточная система видеонаблюдения. На территории комплекса располагаются парковки для велотранспорта, благоустроенные зоны отдыха с лавочками, газонами и элементами ландшафтного дизайна, двор без машин. Развитая инфраструктура, в шаговой доступности: магазины, медицинские центры, кафе, фитнес-центр, школы, театры, пункты выдачи, прогулочные зоны - Выборгский и Сампсониевский сад. Главный плюс локации - это непосредственная близость от центра города (три остановки на метро до Невского пр.) В 7 минутах ходьбы от комплекса находится станция метро «Выборгская», 10 мин пешком до Петроградки, в 15 минутах ходьбы крейсер Аврора.









Move.ru - вся недвижимость России