

**Санкт-Петербург, Лесной проспект, 23А**

**80 000 ₹**

Санкт-Петербург, Лесной проспект, 23А

Округ

[СПБ, Калининский район](#)

Улица

[проспект Лесной](#)

## Квартира

Количество комнат

1

Жилая площадь

13.6 м<sup>2</sup>

Площадь кухни

17.7 м<sup>2</sup>

Общая площадь

39.9 м<sup>2</sup>

Этаж

5/9

## Детали объекта

Тип сделки

Сдаю

Раздел

[Квартиры](#)

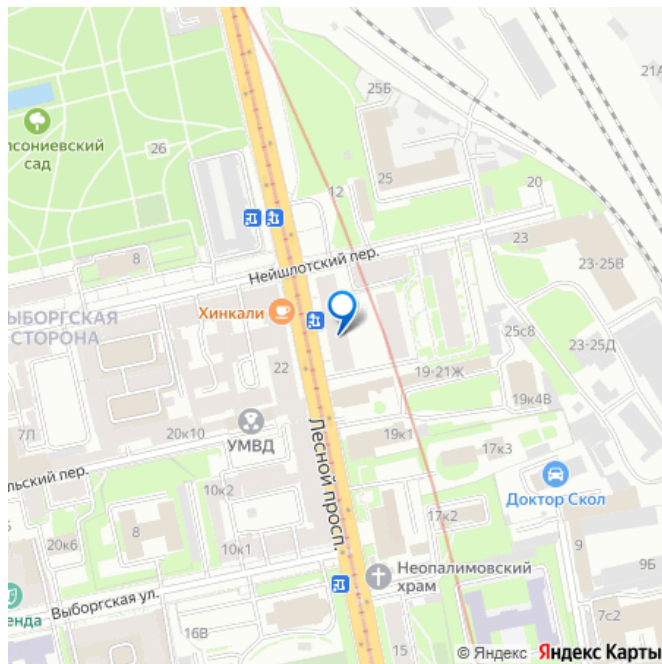
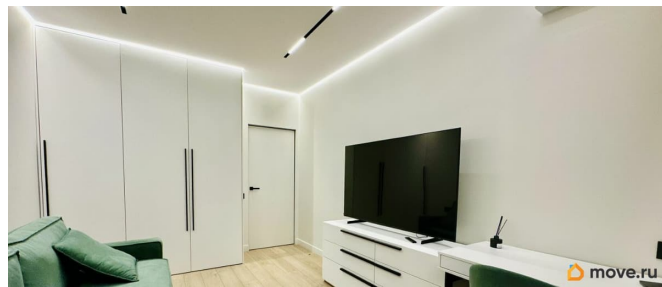
Тип балкона

лоджия

Тип санузла

совмещенный

для заметок



Вид из окна

во двор

---

Ремонт

евро

---

Квартира в новостройке

да

---

Год сдачи

2024 г.

---

интернет, мебель, телевизор, стиральная машина,  
холодильник, лифт, парковка

## Описание

Сдается на длительный срок однокомнатная квартира по адресу : Лесной проспект 23А в ЖК iLona. Квартира оформлена в приятных светлых тонах, с удобной и функциональной планировкой: просторная кухня-гостиная , спальня - кабинет с выходом на балкон и местом для хранения вещей. Все окна квартиры направлены в тихий внутренний двор. Квартира оснащена новой бытовой техникой известных европейских брендов: холодильник, духовая печь, микроволновая печь, электрическая варочная панель , посудомоечная машина, кухонная вытяжка, два телевизора, чайник, стиральная машина, кондиционер. В квартире имеется все необходимое для комфортного проживания (посуда, постельное белье). Возможна аренда подземного паркинга и кладовой.

Безопасность дома - закрытая охраняемая территория, со входом посредством магнитного ключа, домофон в парадной, круглосуточная система видеонаблюдения.

На территории комплекса располагаются парковки для велотранспорта, благоустроенные зоны отдыха с лавочками,

газонами и элементами ландшафтного дизайна, двор без машин. Развитая инфраструктура, в шаговой доступности: магазины, медицинские центры, кафе, фитнес-центр, школы, театры, пункты выдачи, прогулочные зоны - Выборгский и Сампсониевский сад. Главный плюс локации - это непосредственная близость от центра города (три остановки на метро до Невского пр.). В 5 минутах ходьбы от комплекса находится станция метро «Выборгская», 10 мин пешком до Петроградки, в 15 минутах ходьбы крейсер Аврора. Звоните , пишите , отвечу на интересующие вопросы .

