

Создано: 05.11.2025 в 00:47

Обновлено: 26.12.2025 в 11:33

Санкт-Петербург, улица Руднева, 22к1

31 000 ₽

Санкт-Петербург, улица Руднева, 22к1

Округ

[СПБ, Выборгский район](#)

Улица

[улица Руднева](#)

Квартира

Количество комнат

1

Высота потолков

2.6 м

Жилая площадь

17 м²

Площадь кухни

12 м²

Общая площадь

39 м²

Этаж

5/5

Детали объекта

Тип сделки

Сдаю

Раздел

[Квартиры](#)

Тип балкона

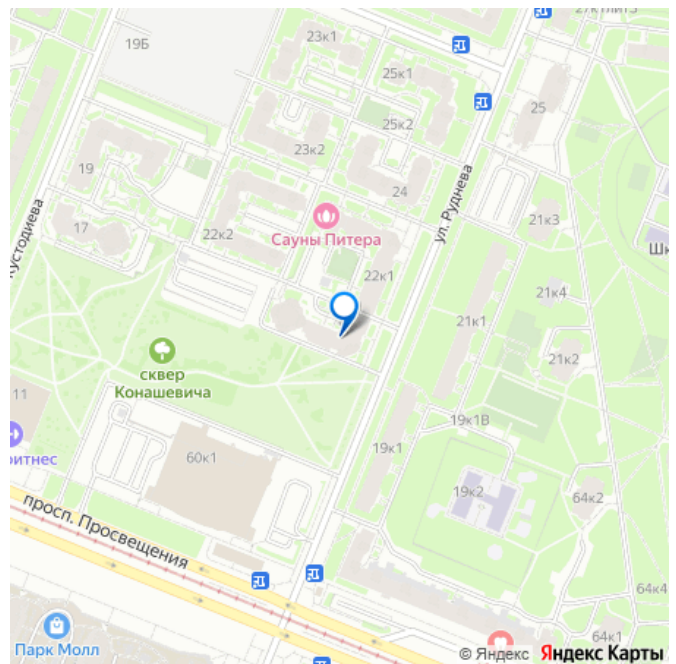
балкон

<https://spb.move.ru/objects/9286308716>

Собственник

**79816907369,7981893
6257**

для заметок



Тип санузла

раздельный

Ремонт

косметический

Заселение с детьми

да

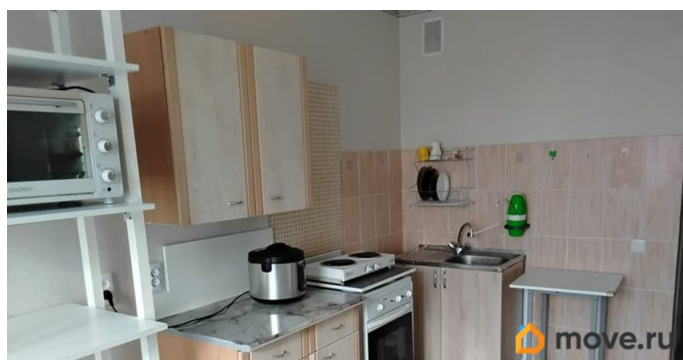
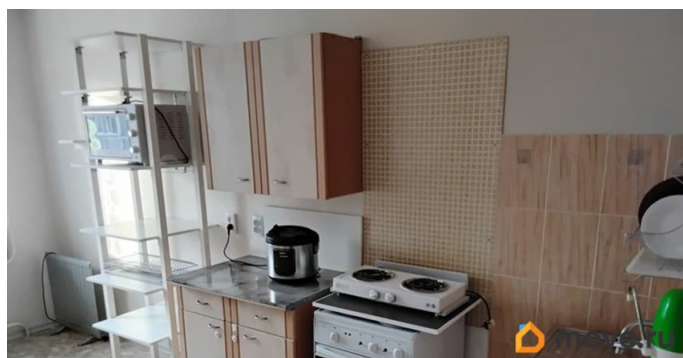
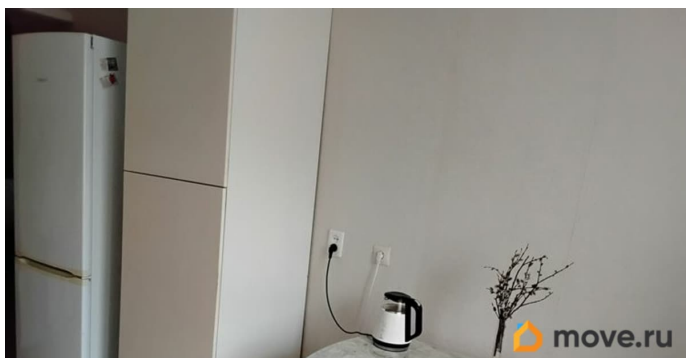
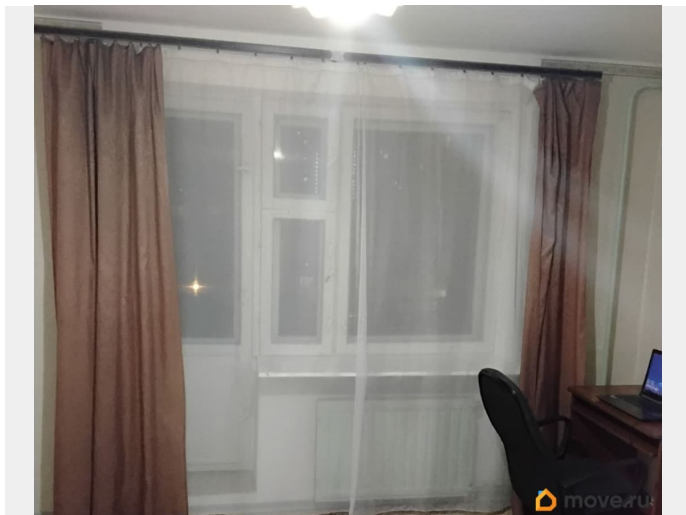
интернет, мебель, мебель на кухне, стиральная машина,
холодильник, парковка

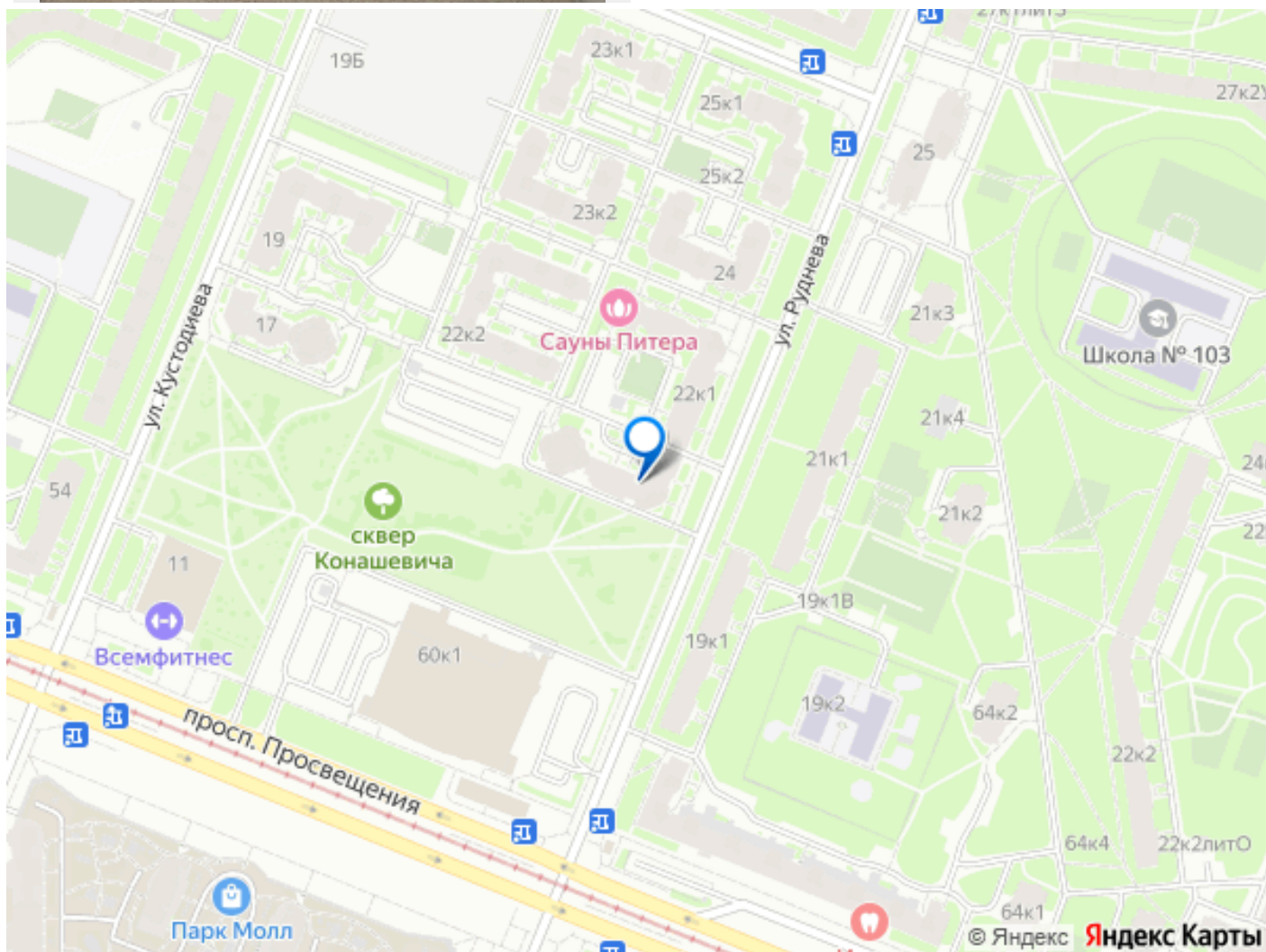
Описание

Сведения о квартире: Сдается светлая тёплая однокомнатная квартира на длительный срок! Квартира расположена на 5 этаже 5 этажного дома. В квартире произведен косметический ремонт. Арендодатель - собственник, юридическое состояние - самозанятый, платежи регистрируются в ФНС, после оплаты арендатору предоставляется чек. Оформление аренды с арендаторами через договор. Внесение залога обязательно в размере месячного проживания, есть возможность разделить на две, три части. В квартире имеется всё необходимое для проживания: вместительные шкафы, большая кровать, удобный матрас, небольшое кресло, микроволновка, электроплита на 2 комфорки, мультиварка, духовка, холодильник, новая стиральная машина, чайник, интернет (с роутером) и т.д. Сведения о доме. Дом кирпично-монолитный. Зимой тепло. Соседи спокойные. Лестничные площадки ухожены. Дом имеет закрытый двор с парковкой, окна квартиры выходят во двор с видом на детскую площадку. Управляющая компания ТСЖ «Дом на Руднева». Офис управдома в другом крыле этого же дома. Стоимость коммунальных услуг колеблется от 2000

летом до 4000 зимой в зависимости от отопления и расхода + водоотведения воды. Кроме жилых помещений в доме размешены ПВЗ Озона, детский центр художественной подготовки и дизайна, а также академия дополнительного образования (центр довузовской подготовки, детская академия развития, ассоциация языковых школ, учебный центр вычислительной техники), парикмахерская, автошкола. Сведения о местности и инфраструктуре. В пешей доступности есть детский клуб «Умники и умницы», дом детского творчества Выборгского района «Олимп», в соседнем доме имеется школа бокса и спортивный клуб «Феникс» для детей и взрослых. Трамвайная остановка «Улица Руднева» находится на расстоянии 2-3 минут пешего хода, путь от нее к дому пролегает мимо магазина «Перекресток» и небольшого парка длиной от улицы Руднева до улицы Пустодиева. Магазин Магнит в соседнем доме. От метро Проспект Просвещения до остановки «Улица Руднева» добираться 5 минут на трамвае, или 20-25 минут пешком, до метро Гражданский проспект 7 минут и полчаса соответственно, до метро Парнас можно добраться на общественном транспорте за 7 минут. Недалеко (10-15 минут пешим ходом) расположена лесопарковая зона «Сосновка» и чуть дальше идти в Шуваловский парк (или 6 минут на транспорте). В пешей доступности находятся: 5 школ 17 детских садов 51 магазин Данные о расстояниях и инфраструктуре заимствованы из личного опыта и сайта Циан. БЕЗ ЖИВОТНЫХ! ЗВОНИТЬ С 11.00 ДО 23.00 ЧАСОВ. Если не дозвонились пишите, пожалуйста, в сообщениях. ----- Примечание: у собственника могут быть дополнительные пожелания к жильцам - обсудите их в чате или по

телефону





Move.ru - вся недвижимость России