

Создано: 14.04.2022 в 19:19

Обновлено: 12.01.2026 в 11:27

Санкт-Петербург, Железноводская улица,
32

44 000 ₽

Санкт-Петербург, Железноводская улица, 32

Округ

[СПБ, Василеостровский район](#)

Улица

[улица Железноводская](#)

Квартира

Количество комнат

1

Высота потолков

2.7 м

Жилая площадь

20 м²

Площадь кухни

9 м²

Общая площадь

39 м²

Этаж

11/13

Детали объекта

Тип сделки

Сдаю

Раздел

[Квартиры](#)

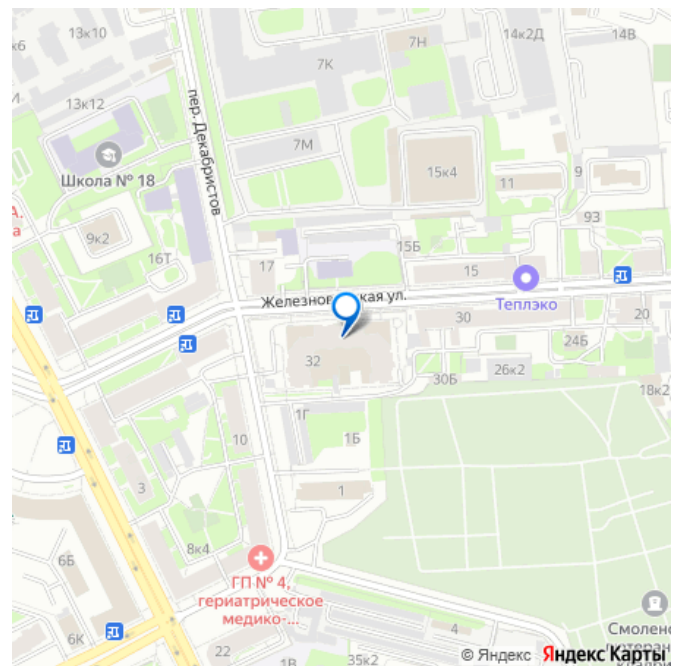
Тип балкона

<https://spb.move.ru/objects/9287246761>

**Невская Недвижимость, Невская
Недвижимость**

79810020756

для заметок



лоджия

Тип санузла

совмещенный

Вид из окна

во двор

Ремонт

евро

Квартира в новостройке

да

Заселение с детьми

да

Заселение с животными

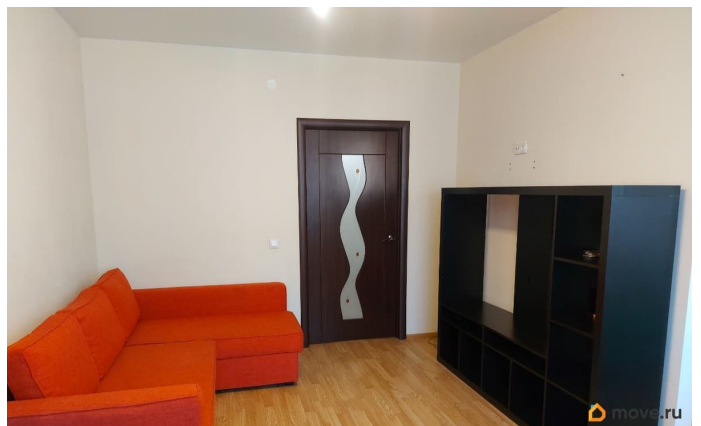
да

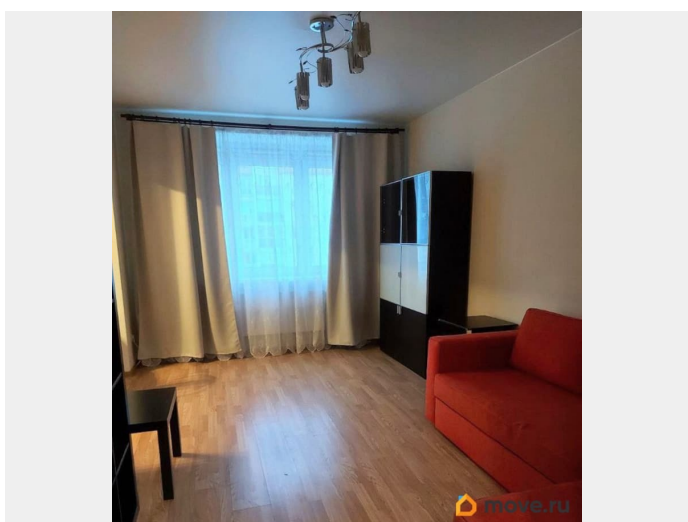
интернет, мебель, мебель на кухне, стиральная машина,
холодильник, лифт, парковка

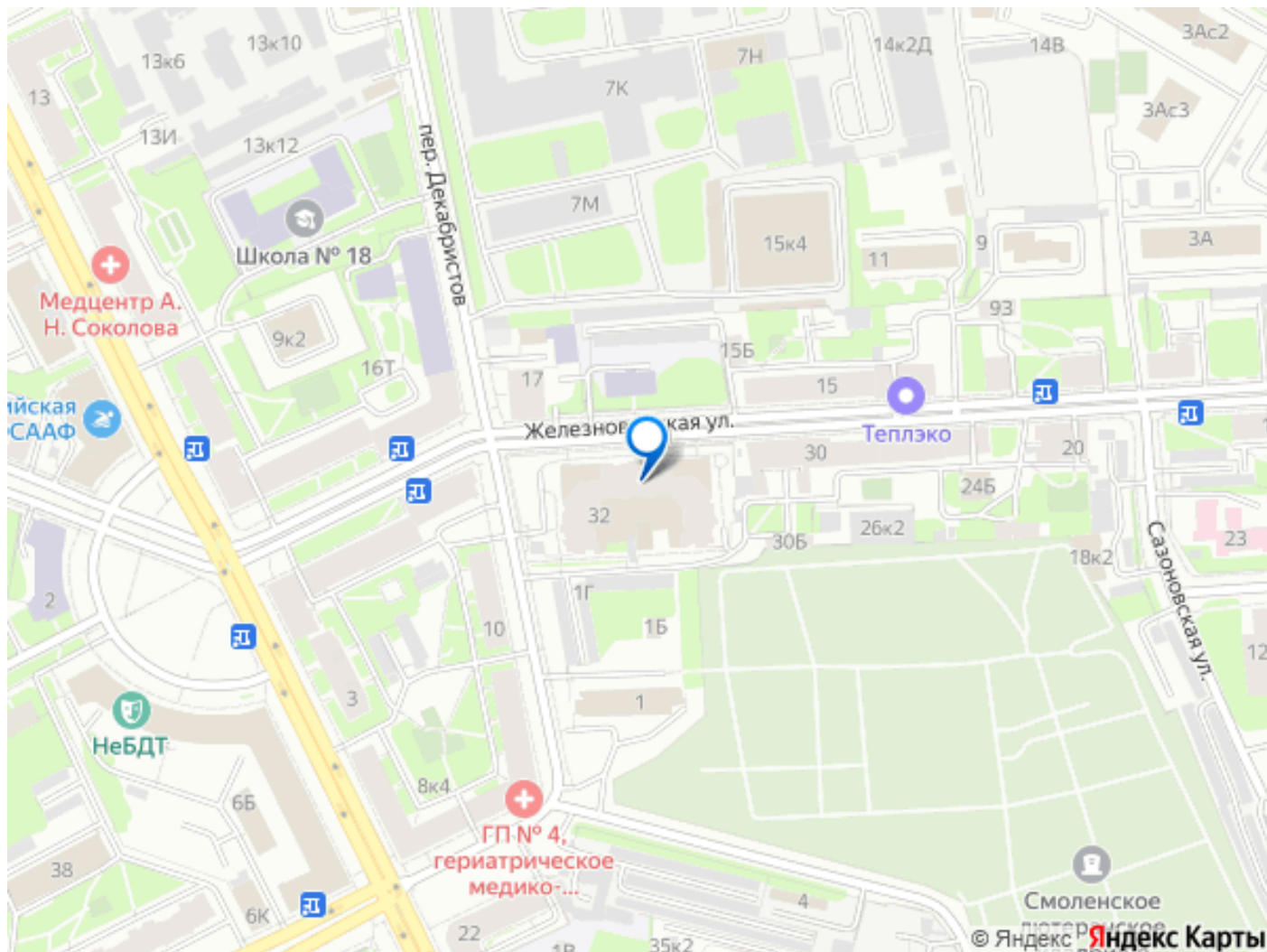
Описание

Сдается в Василеостровском районе
однокомнатная квартира в ЖК Адмирал
Нахимов на ул.Железноводская д.32. Дом
новый 2011 года постройки, застройщик
«Строительный трест». До метро Приморская
всего 13 минут пешком. Хорошая
транспортная доступность. Удобный выезд на
ЗСД, по которому до аэропорта можно
доехать всего за 25 минут а также а 15-20
минут в любой район города и пригороды.
Жилой комплекс Адмирал Нахимов строился
полностью из кирпича. Наружные стены
толщиной 640 мм выполнены из
строительного керамического камня с
облицовкой из керамического лицевого
эффективного кирпича. На первых этажах
здания предусмотрена облицовка с
фрагментами искусственного камня. Балконы
и лоджии остеклены в едином стиле.

Комплекс отличается эффективное архитектурное решение с использованием декоративных элементов, карнизов, колонн. Внутренняя инфраструктура комплекса включает в себя коммерческие и офисные помещения на первых этажах. Закрытый двор с детской площадкой. В доме и по периметру ведётся видеонаблюдение. В доме есть подземный паркинг. Территория закрытая, охраняемая. Имеется вся необходимая инфраструктура. Школы, детсады, магазины, строительные и продовольственные супермаркеты, рядом есть «Лента», Леруа Мерлен». Квартира сдаётся со всей необходимой мебелью и бытовой техникой. Произведен качественный ремонт. Кухня соединена с комнатой - получается большое пространство. Большая застекленная лоджия, окна выходят во двор. Рассмотрим клиентов - можно одиноких, можно семейную пару, без животных и без детей. Квартира сдаётся на длительный срок от 6 месяцев и больше. Коммунальные платежи и счетчики оплачиваются отдельно. Звоните! Покажем в любое удобное время.







Move.ru - вся недвижимость России