

Собственник

79811306253

Создано: 20.12.2024 в 00:06

Обновлено: 10.12.2025 в 22:32

Санкт-Петербург, 26-я Васильевского
острова линия, 7

83 999 ₽

Санкт-Петербург, 26-я Васильевского острова линия, 7

Округ

[СПБ, Василеостровский район](#)

Квартира

Количество комнат

1

Жилая площадь

23 м²

Площадь кухни

14 м²

Общая площадь

39 м²

Этаж

7/12

Детали объекта

Тип сделки

Сдаю

Раздел

[Квартиры](#)

Тип балкона

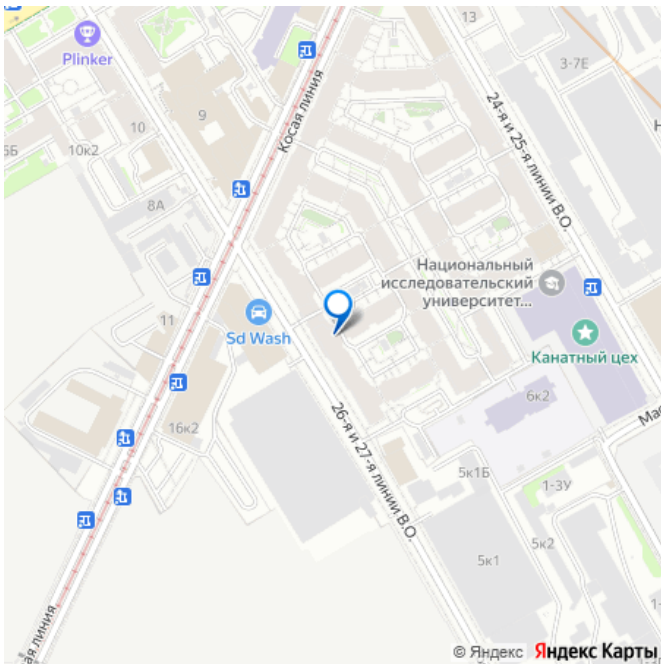
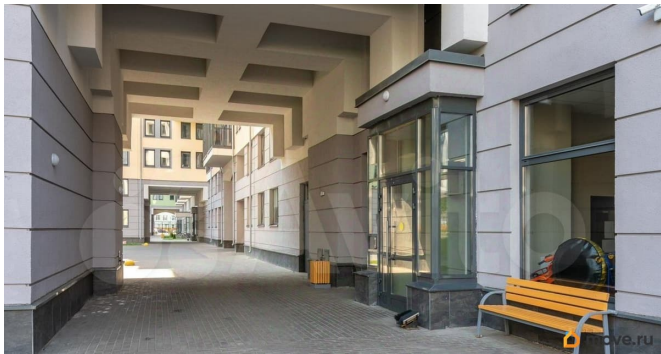
лоджия

Тип санузла

совмещенный

Вид из окна

для заметок



на улицу

Ремонт

косметический

Квартира в новостройке

да

Год сдачи

2018 г.

Заселение с детьми

да

Заселение с животными

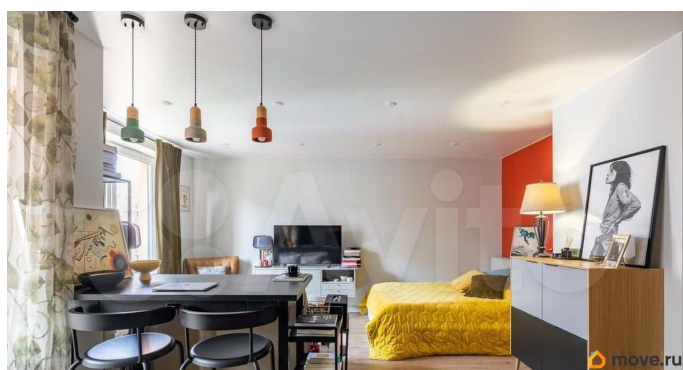
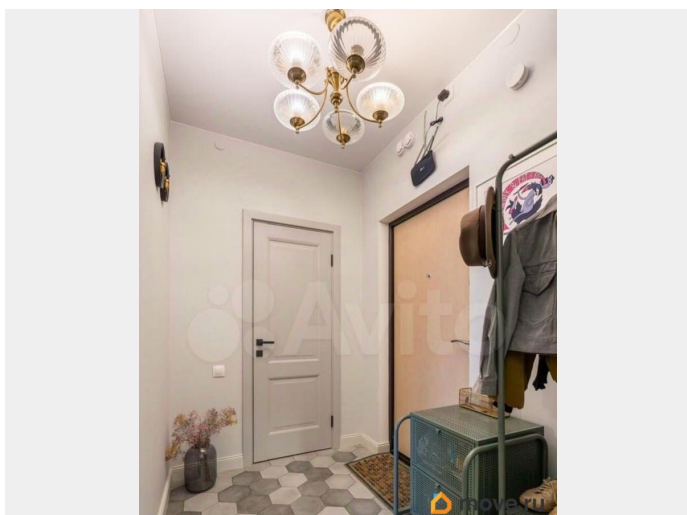
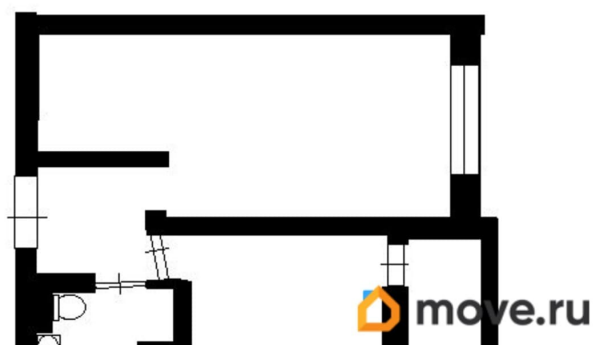
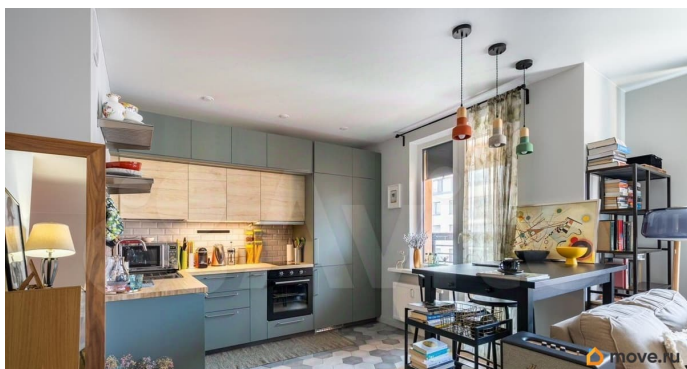
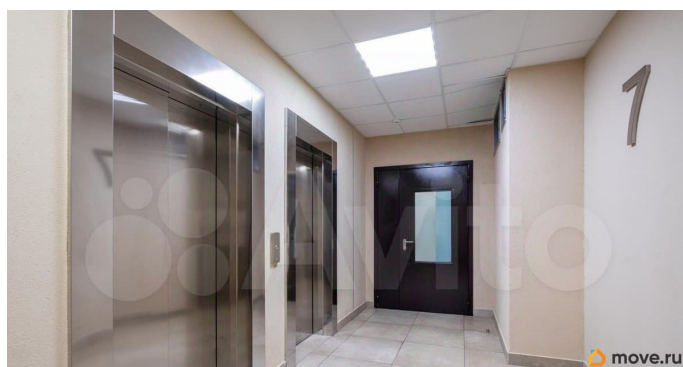
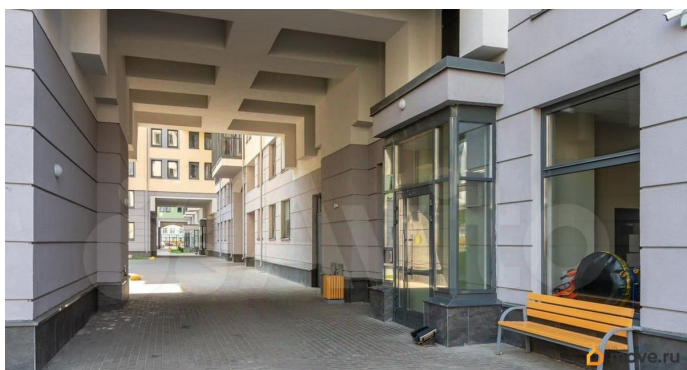
да

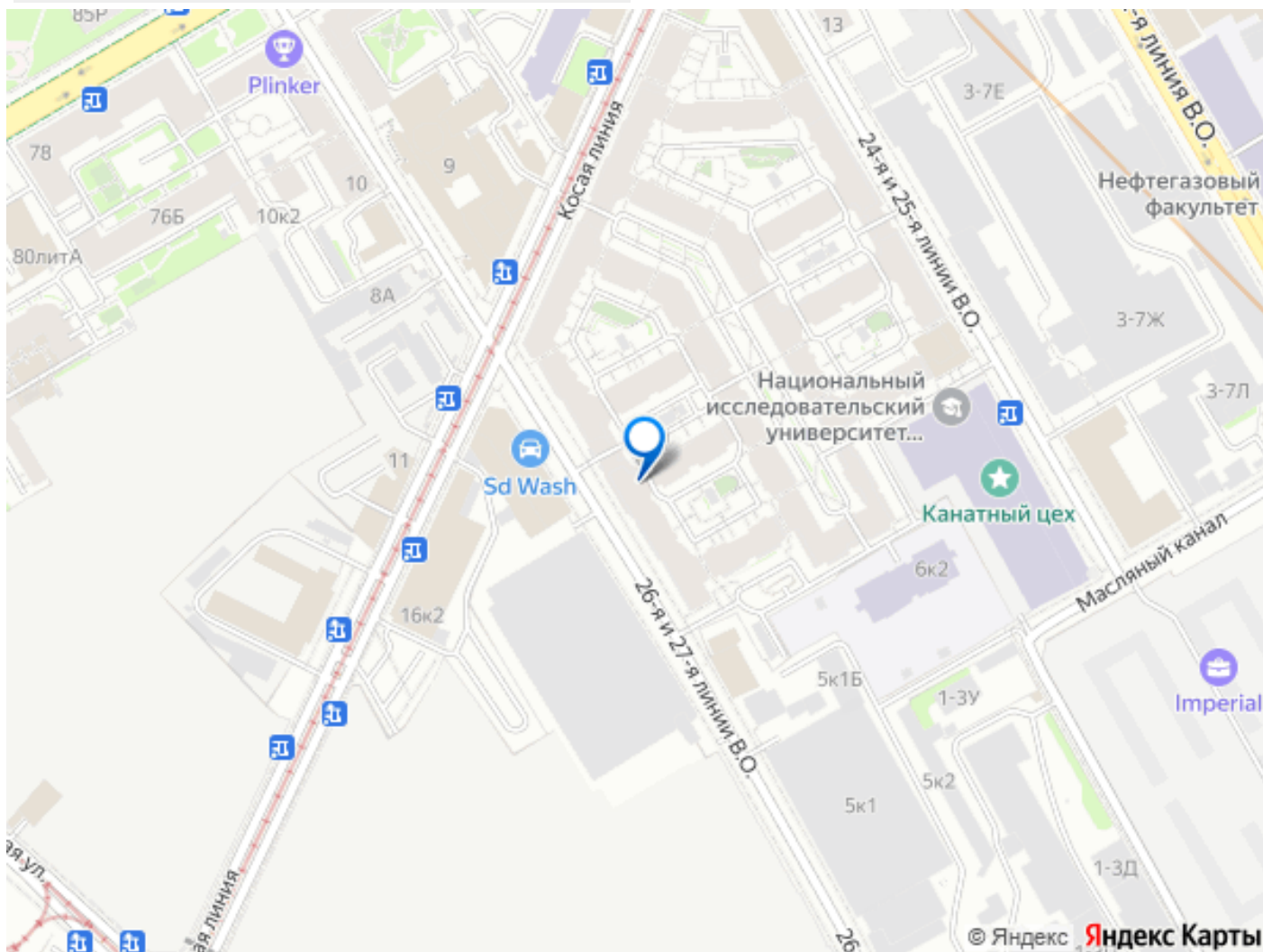
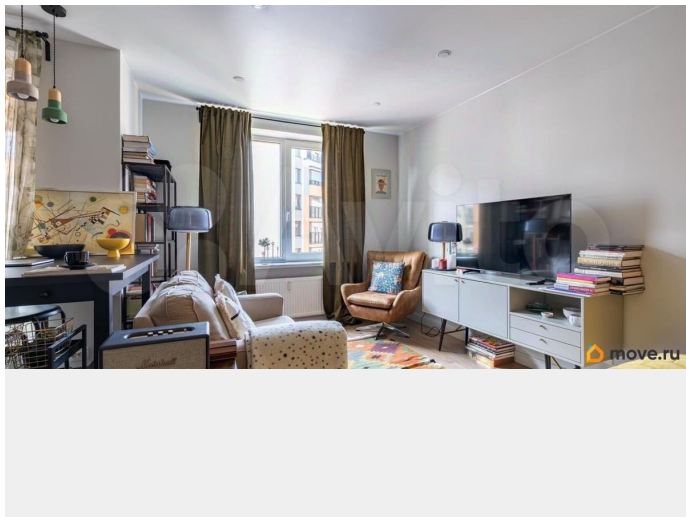
интернет, мебель, телевизор, стиральная машина,
холодильник, лифт, парковка

Описание

Предлагаем вам уютную однокомнатную квартиру в аренду, расположенную на 7 этаже 12-этажного дома. Общая площадь квартиры составляет 39 кв. м, из которых 23 кв. м — это жилая зона и 14 кв. м — кухня. Дом находится всего в 4 минутах езды на автомобиле от станции метро Василеостровская. Квартира с косметическим ремонтом и полностью обставлена мебелью. В комнате есть все необходимое для комфортного проживания, включая кондиционер, телевизор и интернет. Кухня оборудована современной техникой: холодильником, посудомоечной машиной и стиральной машиной. В ванной комнате есть и душевая кабина, и ванна, что позволит выбирать между быстрым душем и расслабляющей ванной. Окна выходят на улицу и обеспечивают достаточное количество естественного света. Также в квартире есть лоджия, где можно отдохнуть

на свежем воздухе. Район, где расположена квартира, развит и удобен для жизни. В шаговой доступности находятся школы, детские сады, клиники и магазины, что позволяет решать повседневные дела без лишних поездок. Приглашаем вас на просмотр! Записывайтесь на удобное время, и мы с радостью покажем вам эту замечательную квартиру.





Move.ru - вся недвижимость России