

Создано: 21.01.2026 в 21:23

Обновлено: 02.02.2026 в 14:02

<https://spb.move.ru/objects/9288202276>

Агент

79111727114

Санкт-Петербург, улица Шотмана, 11

43 000 ₽

Санкт-Петербург, улица Шотмана, 11

Округ

[СПБ, Невский район](#)

Улица

[улица Шотмана](#)

Квартира

Количество комнат

1

Высота потолков

2.6 м

Жилая площадь

19 м²

Площадь кухни

6 м²

Общая площадь

39 м²

Этаж

10/15

Детали объекта

Тип сделки

Сдаю

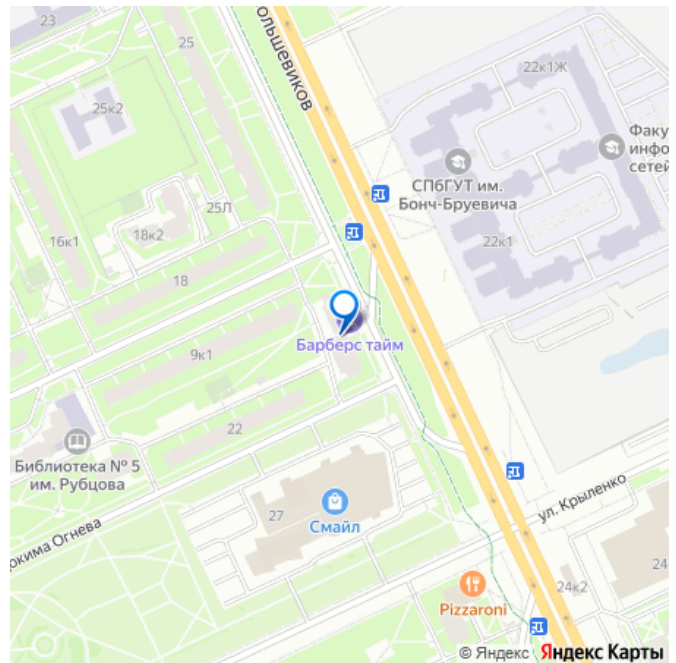
Раздел

[Квартиры](#)

Тип балкона

лоджия

для заметок



Тип санузла

совмещенный

Вид из окна

на улицу

Ремонт

дизайнерский

Заселение с детьми

да

Заселение с животными

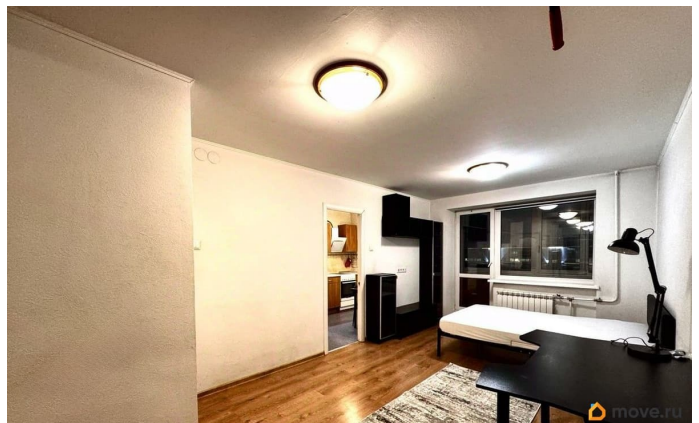
да

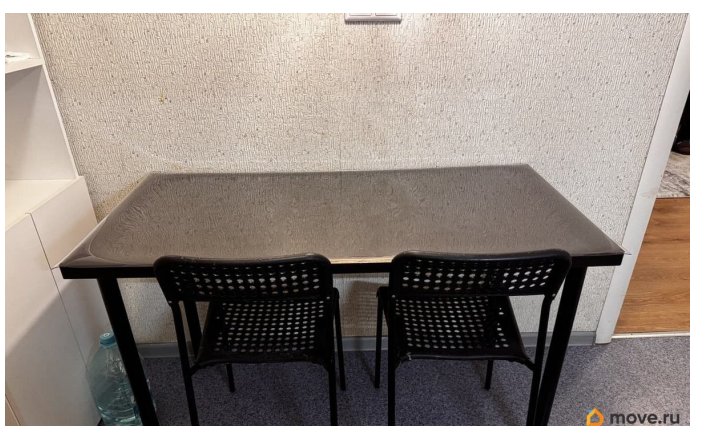
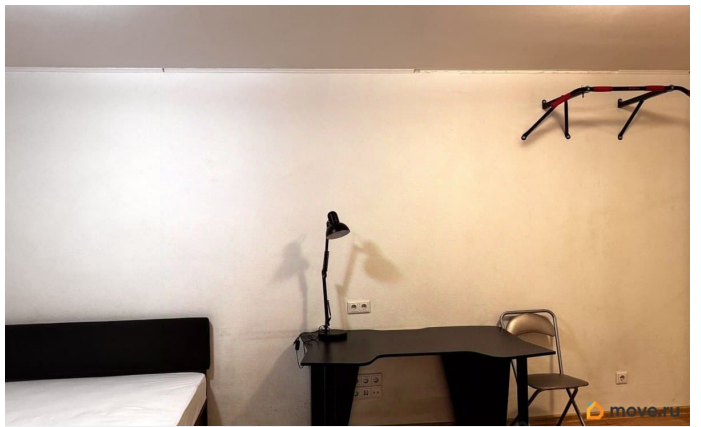
интернет, мебель, мебель на кухне, стиральная машина,
холодильник, лифт, парковка

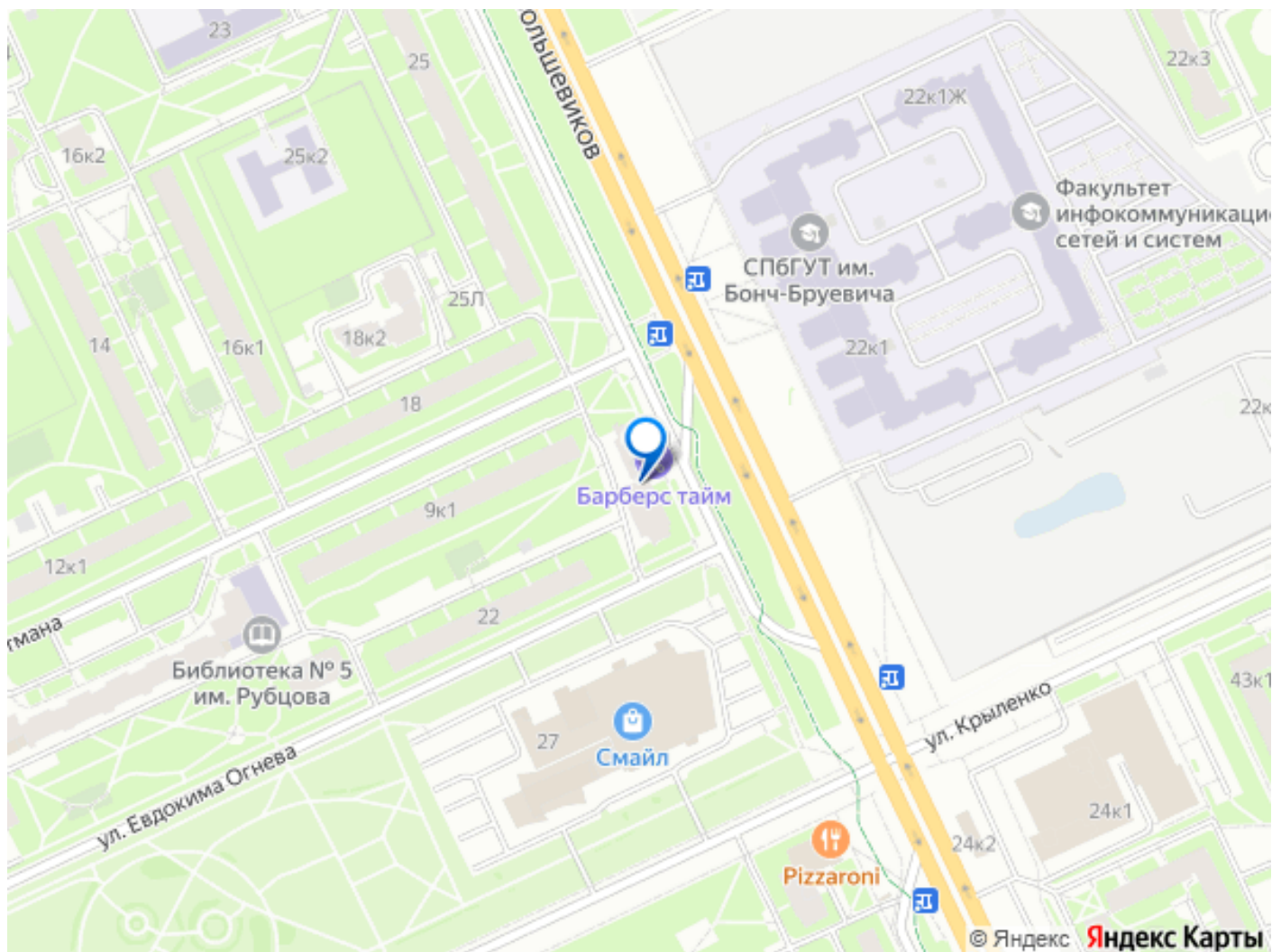
Описание

Сдается большая уютная 1-комнатная квартира 39м2 в 5 мин. пешком от метро Улица Дыбенко напротив Санкт-Петербургского государственного университета им Бонч-Бруевича. Квартира расположена на комфортном 10 этаже кирпичного дома В парадной 2 пассажирских и 1 грузовой лифты. На 1 этаже доброжелательный консьерж, Светлая, чистая, ухоженная парадная. Порядочные тихие соседи Квартира солнечная, светлая, теплая. Большие окна. Окна выходят на восток Общая площадь составляет 39 кв.м: - Укомплектованная всем необходимым кухня 6кв.м. Для вашего пользования будут: холодильник, электроплита, духовой шкаф, вытяжка, посудомойка, кухонный гарнитур, стол, стулья, посуда, чайник. - Большая светлая комнатагостиная 19кв.м. с 2х местной кроватью с ортопедическим новым матрасом, со шкафом для вещей, столом - Вместительный Санузел 4кв.м с ванной, бойлером на случай отключения горячей

воды, стиральной машиной, раковиной. - Большой коридор 5 кв.м. с обувницей, шкафом для вещей, полкой для вещей и сумок, - Просторный застекленный балкон 5 кв.м. Из окон открывается прекрасный вид на город. Развитый район: рядом с домом детские садики, школы, спортивные центры, музыкальный клуб, клуб для детей и подростков, центр развития ребенка. Возле дома имеются: детские площадки, зоны отдыха, сквер. В шаговой доступности аптеки, кафе, рестораны, пекарни, поликлиники, ветклиники, спорт- и фитнес-клубы, парикмахерские, банки, Почта России, администрация, библиотека, церковь и тд. Через дорогу расположен парк. Дом расположен в шаговой доступности для пробежек и прогулок по свежему воздуху. Рядом с домом торговые центры. Дом расположен напротив СПб им Бонч-Бруевича/через дорогу. Рядом Морской колледж. Для студентов идеальный вариант жить в отдельной квартире! Транспортная доступность: До метро Дыбенко пешком 5-7 минут ходьбы! Много наземного транспорта в любом направлении. До выезда на КАД - 10 мин на автомобиле. Вокруг дома много парковочных мест. Эта квартира свой уголок для отдыха, наполнения и релакса. Звоните, пишите. С радостью покажу.







Move.ru - вся недвижимость России