

Создано: 15.03.2026 в 08:13

Обновлено: 14.04.2026 в 13:58

Санкт-Петербург, улица Репищева, 15К3

35 000 ₹

Санкт-Петербург, улица Репищева, 15К3

Округ

[СПБ, Приморский район](#)

Улица

[улица Репищева](#)

Квартира

Количество комнат

1

Высота потолков

2.65 м

Жилая площадь

20 м²

Площадь кухни

10 м²

Общая площадь

39 м²

Этаж

3/16

Детали объекта

Тип сделки

Сдаю

Раздел

[Квартиры](#)

Тип балкона

балкон

<https://spb.move.ru/objects/9291796083>

Ирина Кольцова, Ирина Кольцова

79112639324

для заметок

10:12

LTE 69

25 августа 2022 г.

16:05



Тип санузла

раздельный

Ремонт

косметический

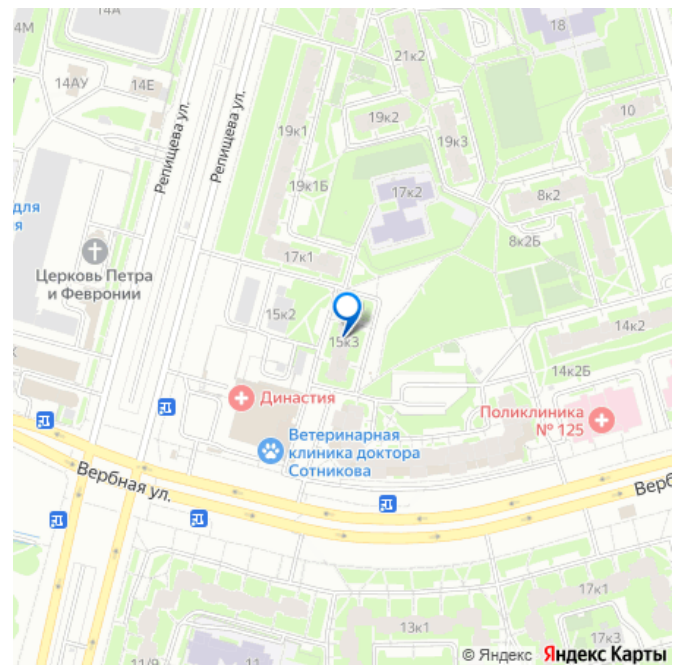
Заселение с детьми

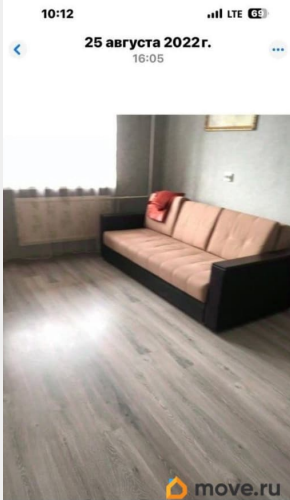
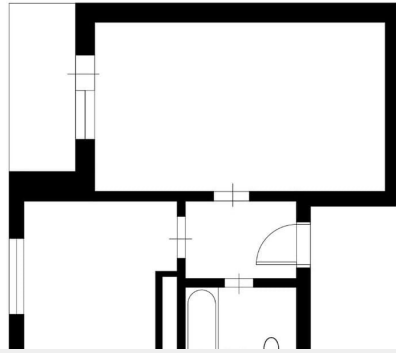
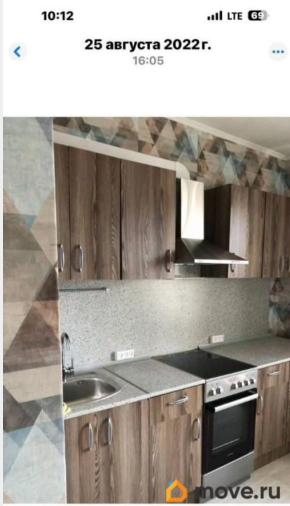
да

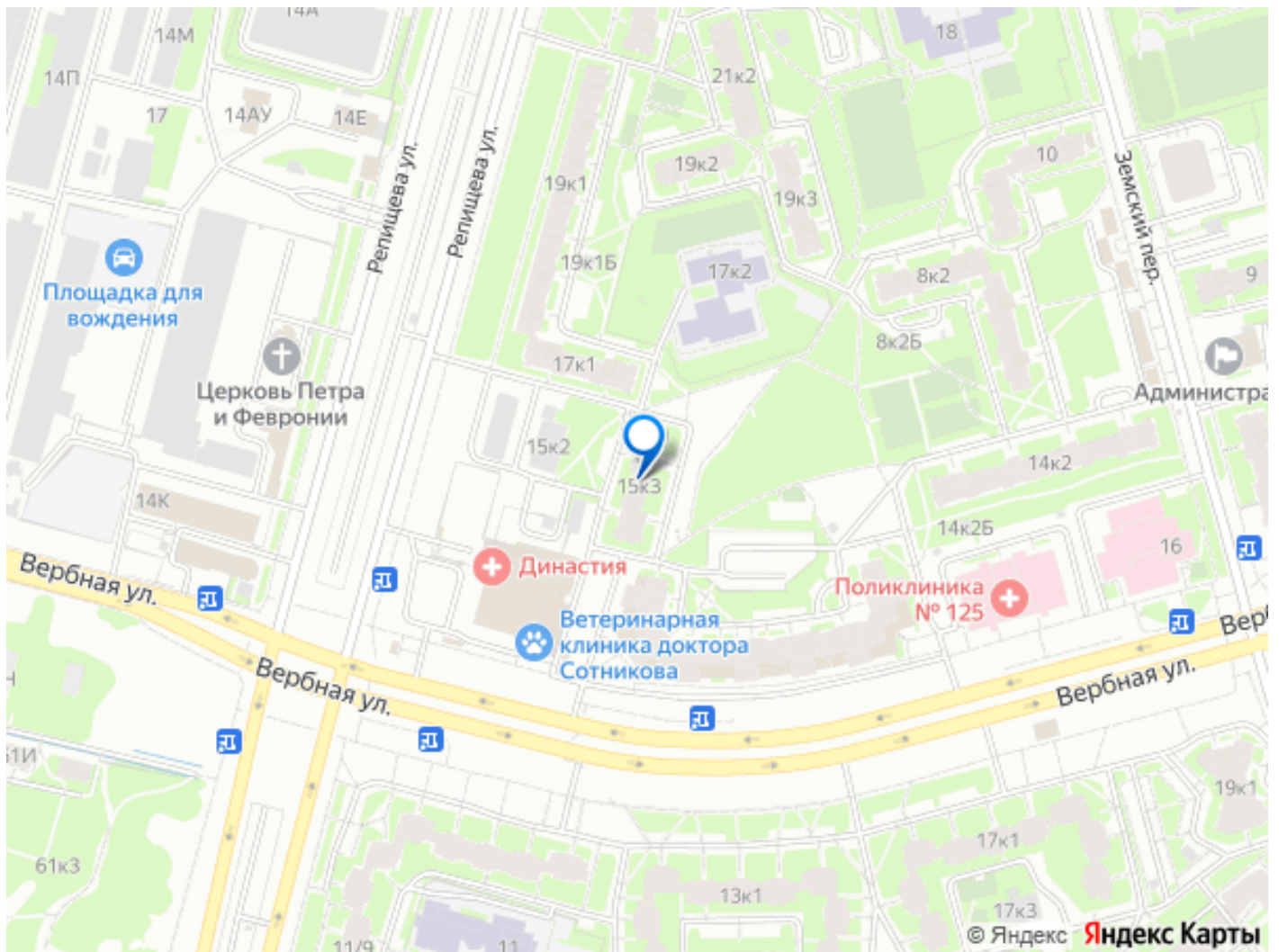
мебель, мебель на кухне, стиральная машина, холодильник, лифт, парковка

Описание

Расположен дом вдали от основных транспортных магистралей. Экологически чистый район. Зеленый очень ухоженный, красивый двор с детской площадкой. Центр Алмазова. В пешей доступности располагается красивый и ухоженный парк Усадьбы Орловых-Денисовых, Графский пруд, СК Газпром с тренажерным залом и бассейном, рядом с домом три школы и гимназия, новые детские сады. До станции Удельная 20 мин. пешком, на электричке до Финляндского вокзала 10 минут. КВАРТИРА: Квартира светлая, солнечная. Общая площадь 39 м2 Жилая площадь 19 м2, Кухня 10 Сан/узел раздельный. Просторная прихожая. Жилая комната, кухня и коридор квадратной формы, Управляющая компания хорошая, квартплата невысокая. Приятные и вежливые жильцы. Район: Исторический район Коломяги, который когда-то начинал свое существование, как финская деревушка, потом стал дачным пригородом Петербурга, а потом вошел в черту города - но при этом сохранил свой собственный неповторимый облик. В таких окраинах и жить хорошо - это дружественная и комфортная для человека среда, и приезжать погулять приятно







Move.ru - вся недвижимость России