

🕒 Создано: 16.06.2022 в 11:08

🔄 Обновлено: 14.04.2026 в 09:03

Собственник

79893614229

**Санкт-Петербург, улица Лидии Зверевой,
Зк3**

37 800 ₽

Санкт-Петербург, улица Лидии Зверевой, Зк3

Округ

[СПБ, Приморский район](#)

Квартира

Количество комнат

1

Общая площадь

39 м²

Этаж

23/25

Детали объекта

Тип сделки

Сдаю

Раздел

[Квартиры](#)

Тип балкона

балкон

Тип санузла

совмещенный

Ремонт

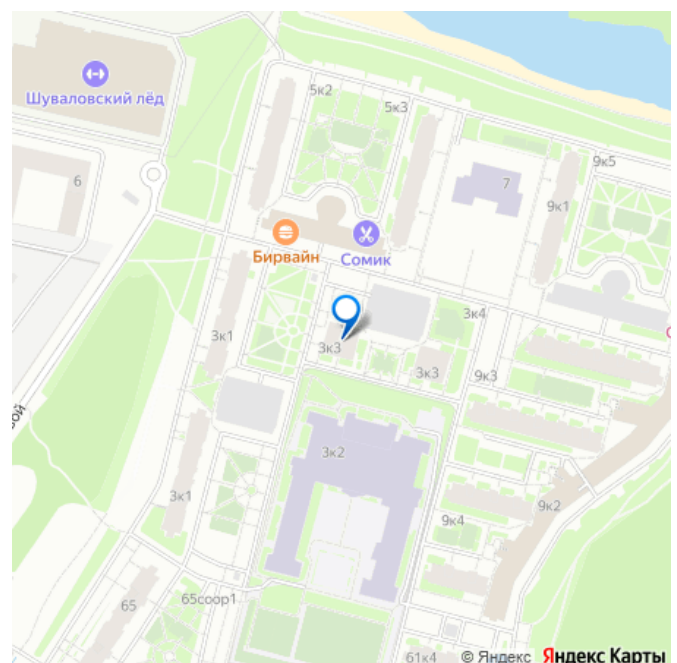
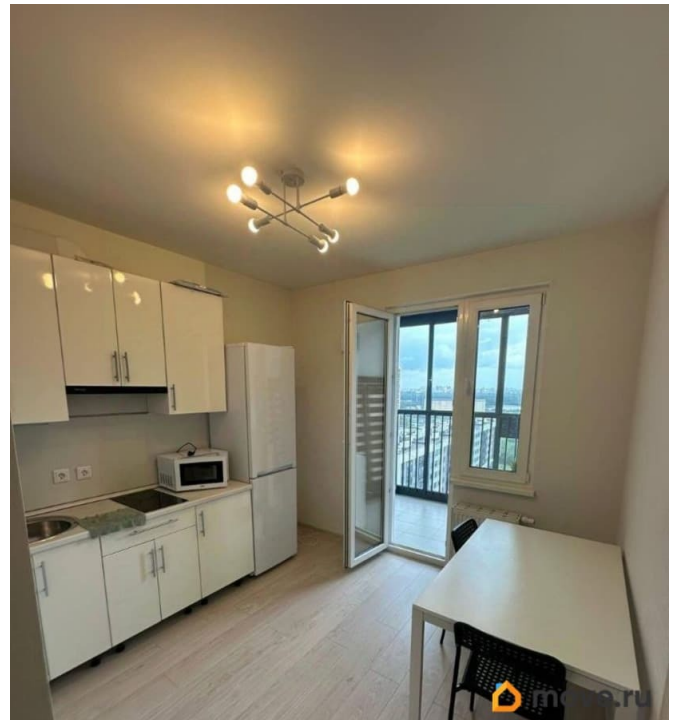
евро

Квартира в новостройке

да

Год сдачи

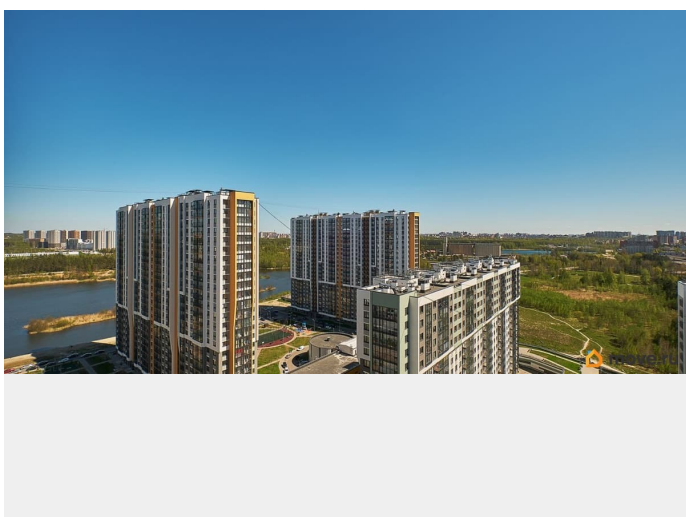
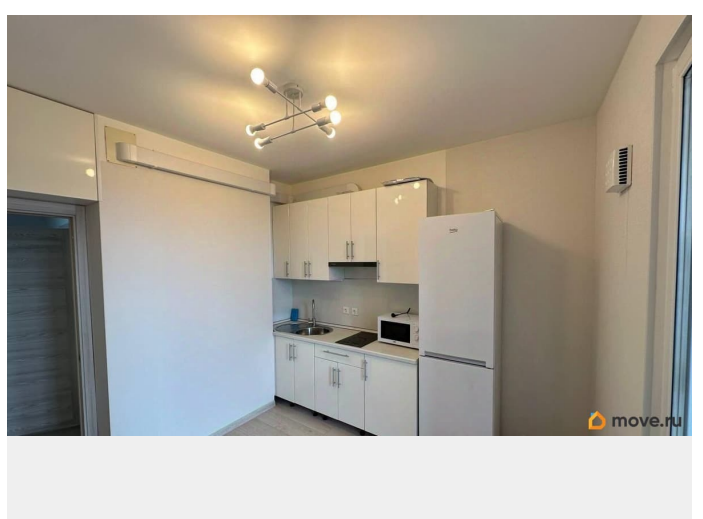
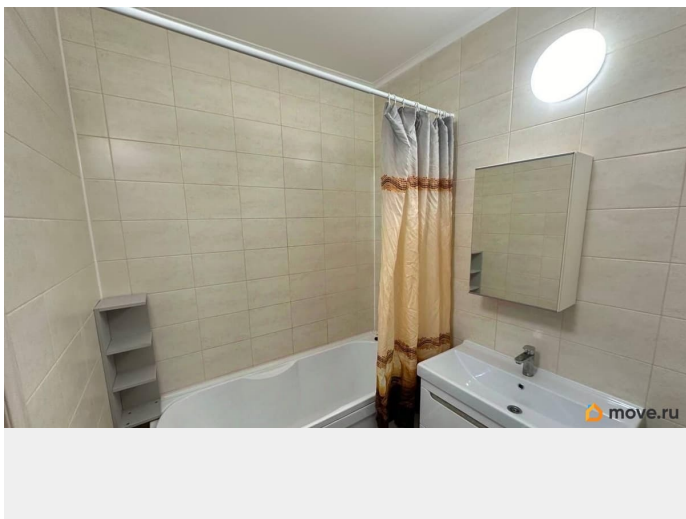
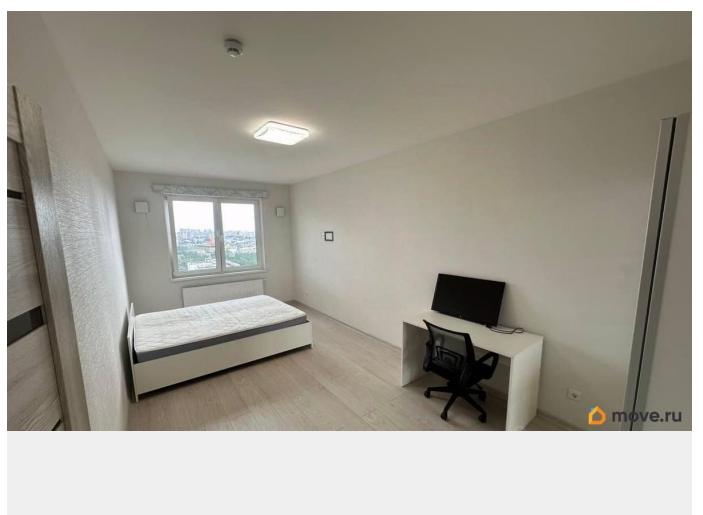
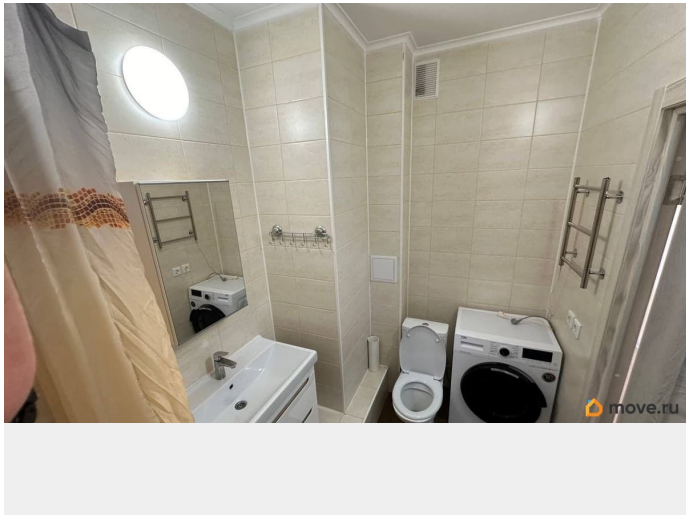
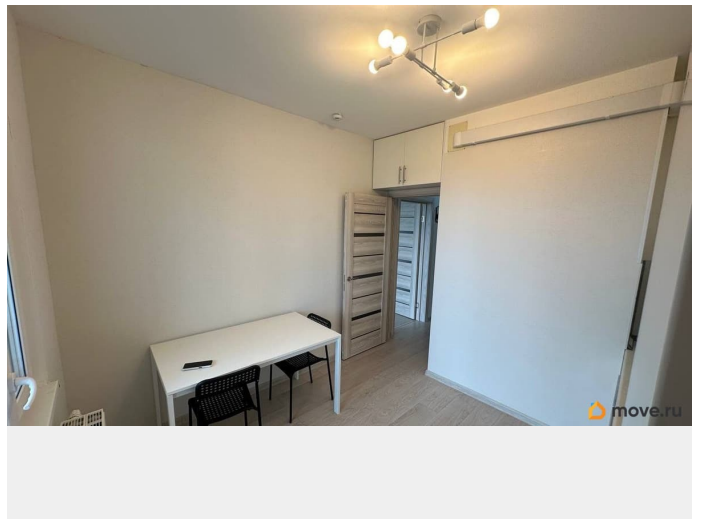
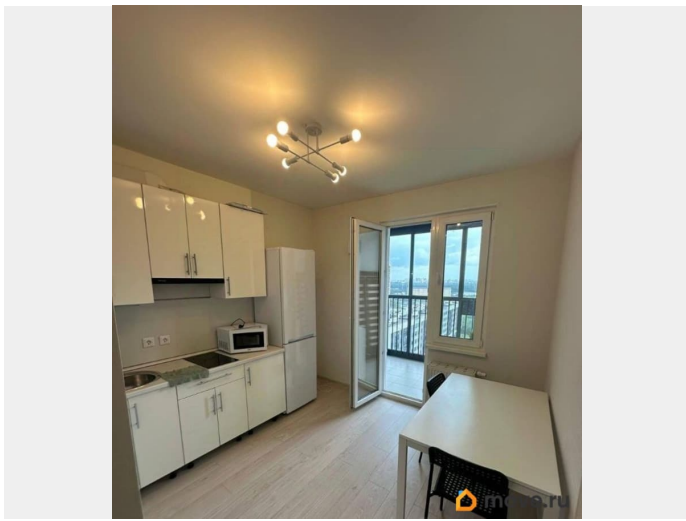
для заметок

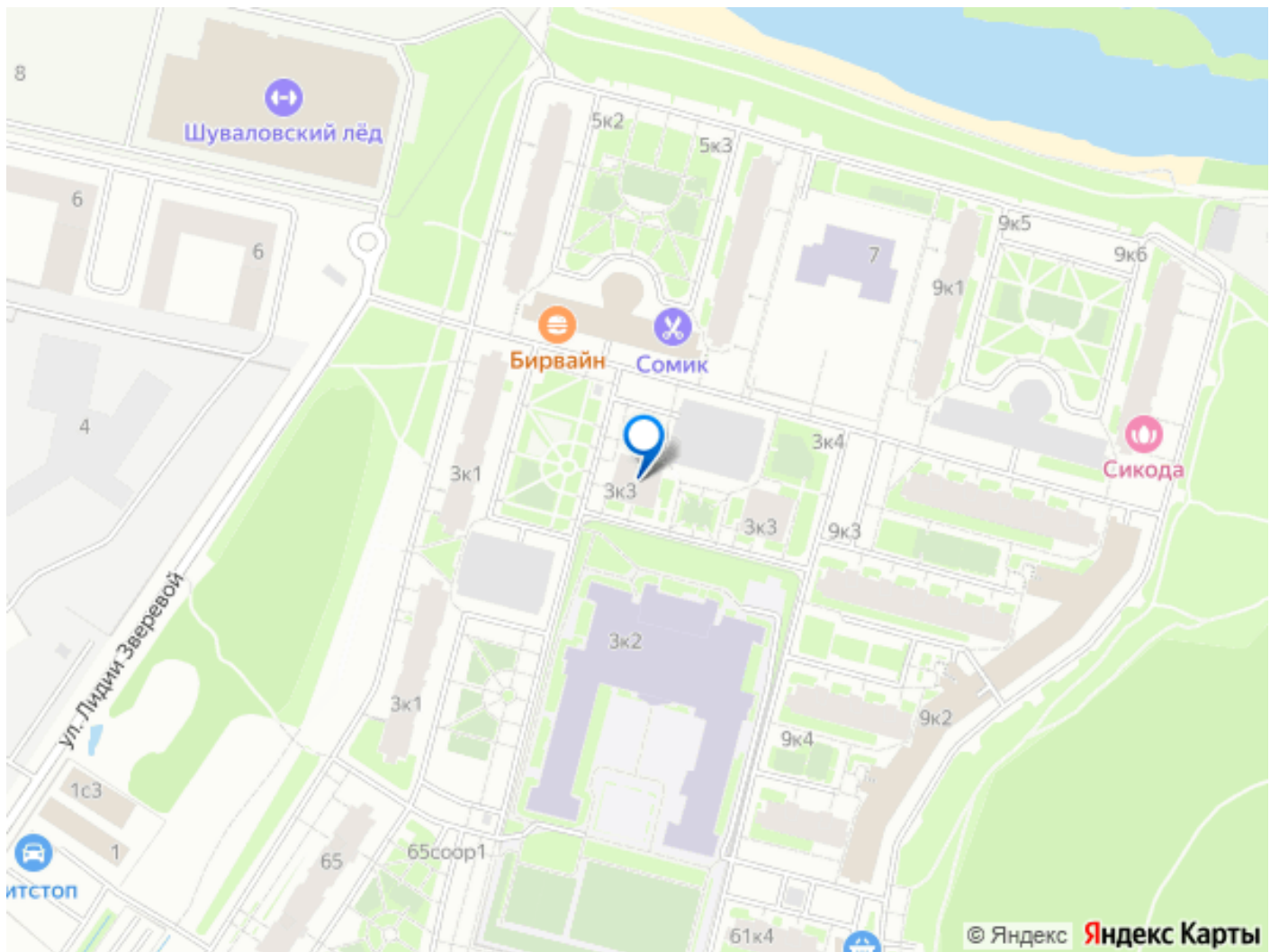


интернет, мебель, мебель на кухне, телевизор, стиральная машина, холодильник, лифт, парковка

Описание

Сдаётся новая видовая квартира, 36 м² + 2,5 м² балкон = 39 м² без комиссии СДАЧА И ПОКАЗЫ С 13.04 1. Удобное месторасположение-15 минут от ст.м. озёрки, Коменданский проспект, а также удобные выезды на КАД и ЗСД. 2. Свежий ремонт (меньше 5 месяцев) 3. Животные только по согласованию, курить в квартире нельзя 4. Лоджия 2,5 м² 5. Квартира новая только после ремонта, вы будете ее первыми жильцами! 6. Сдаём с мебелью, есть отделения под хранение вещей. 7. Сдаём с новой техникой: плита, холодильник, стиральная машина, микроволновка, телевизор. 9. Наличие грузовых и пассажирских лифтов 4 шт. 10. Рядом функционирует около 15 школ и 20 детских садов, несколько развивающих центров, спорт залы, студии красоты и танцев, необходимое количество медицинских учреждений. 2,5 км отделяют Шуваловский от ТРЦ Монпансье, где помимо традиционных торговых променадов и ресторанного двора гостей ожидает кинотеатр Мираж-Синема. На углу Долгоозерной ул. и Комендантского пр. расположен торговый комплекс 5 озёр. 11. Рядом Шуваловское озеро, Новоорловский лесопарк и Юнтоловский заказник, что позволяет отдохнуть от городской суеты. Вы сможете наслаждаться замечательной природой, прогуливаясь по лесным тропинкам недалеко от дома. 12. По всем вопросам пишите, будем рады!





Move.ru - вся недвижимость России