

Создано: 04.03.2021 в 12:10

Обновлено: 25.01.2026 в 03:18

<https://spb.move.ru/objects/9288334766>

Мира Чинакаева, Мира Чинакаева

79818744160

**Санкт-Петербург, улица Лени Голикова,
29к6**

37 000 ₽

Санкт-Петербург, улица Лени Голикова, 29к6

Округ

[СПБ, Кировский район](#)

Улица

[улица Лени Голикова](#)

Квартира

Количество комнат

1

Жилая площадь

17 м²

Площадь кухни

11 м²

Общая площадь

40.3 м²

Этаж

7/16

Детали объекта

Тип сделки

Сдаю

Раздел

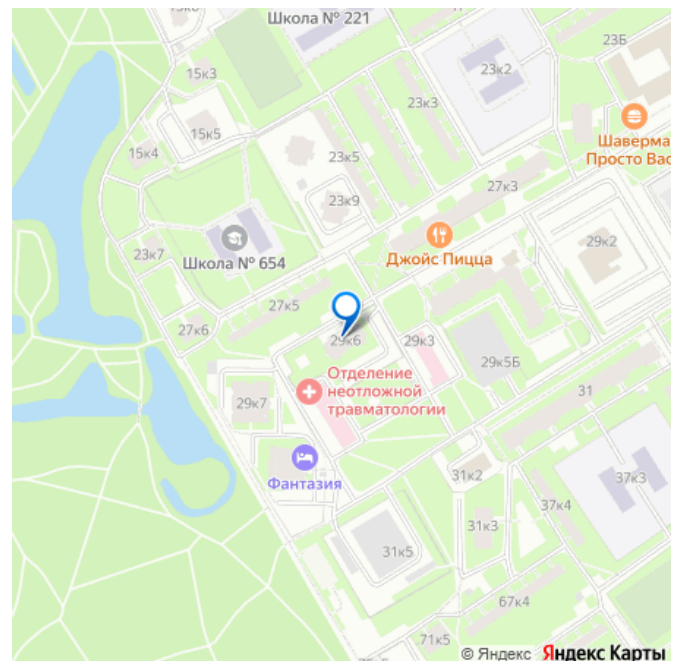
[Квартиры](#)

Тип балкона

лоджия

лифт, парковка

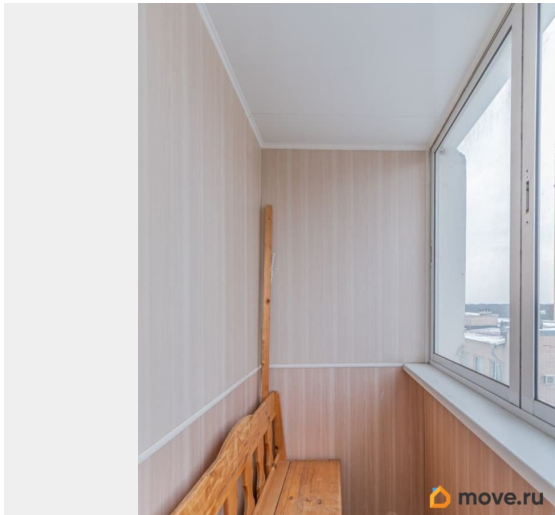
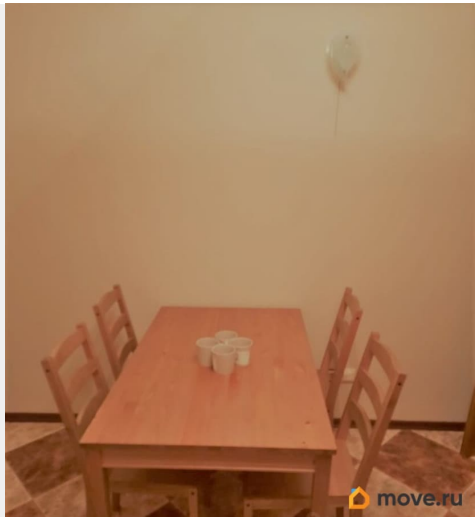
для заметок

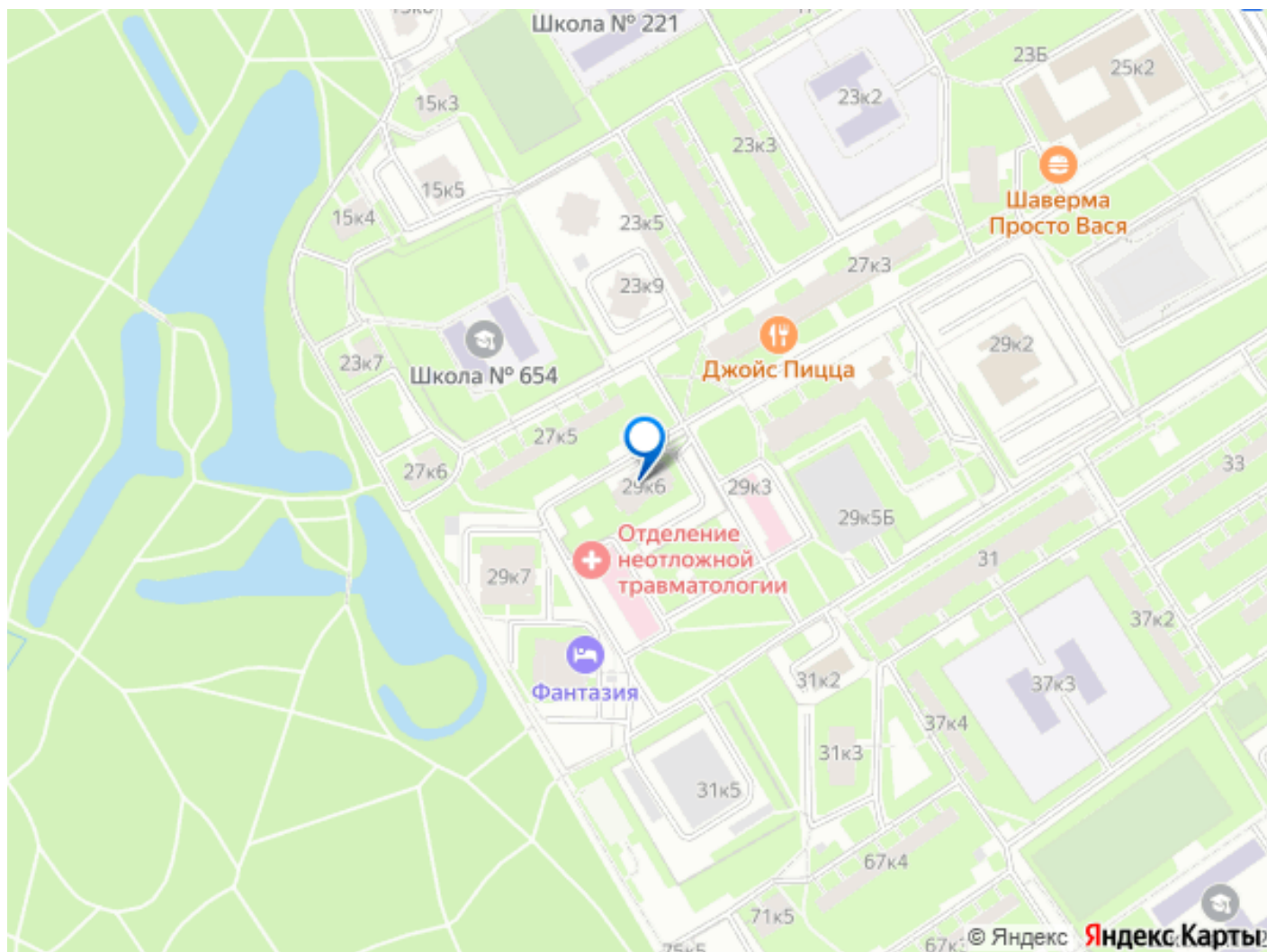


Описание

Сдается С 01 февраля - ОСВОБОЖДАЕТСЯ - ПРОСМОТРЫ В ЛЮБОЕ, СОГЛАСОВАННОЕ, ЗАРАНЕЕ ВРЕМЯ. Однокомнатная квартира по адресу: улица Лени Голикова, дом 29 корп 6 не более 2 (двоих) взрослых, Старше 21 года!!! Для братьев, сестер НЕ сдается. МОЖНО с ЖИВОТНЫМИ (индивидуально обсуждается, залог будет увеличен в 2 (два) раза)! Собственник квартиры - избирательно относится к будущим Нанимателям. Ищем с менталитетом нашим местным. + ЖК клубного типа, комфорт класса ЖК «Чистые Пруды» 2007 г. п. + у этого дома индивидуальная ЗАКРЫТАЯ ТЕРРИТОРИЯ с личным охранником, Дом находится в управлении добросовестной ЖЭС Чистые Пруды невысокие коммунальные платежи, всегда чисто и ухоженно. ОЧЕНЬ ПРИЛИЧНЫЕ СОСЕДИ! до ст. м. пр. Ветеранов (1.7 км.); КАД и ЗСД 2,7 км; аэропорт Пулково (10 км); ст. м. Московская 6,5 км; ст. м. Ленинский пр. 3 км ; ст. м. Автово 4 км; Описание: На 7 эт, окна на юго-запад. В просторной прихожей квартиры имеется оборудованная системой хранения гардеробная. Санузел совмещенный, встроенная мебель с раковиной и зеркалом с подсветкой. Душевая кабина. Кухня с выходом на лоджию и местом отдыха. Техника: стиральная машина, холодильник, чайник, варочная панель, духовой шкаф, вытяжка, фильтр очистки воды, посуда. Мебель: Кухонный гарнитур, стол, 4 стула, телевизор. Лоджия холодная, но дом очень теплый, поэтому на лоджии тоже тепло. Теплые полы. Гостиная: диван-кровать двуспальный, комод, журнальный стол, напольный светильник. Спорткомплекс с бассейном в 500 м. В 1100 метрах ТК Максидом и ТК Континент на Стачек 2,5 км.

Для автовладельцев 2,7 км до КАД и ЗСД, быстрая дорога в Центр города. Рядом находится большая парковая зона Александрино, с усадьбой и водоемами. Полежаевский парк, Воронцовский сквер. Обеспечивая прекрасное эмоциональное состояние - жителям, а район - хорошей экологией. + Составляется официальный договор. Доверительное управление. + Охраняемый паркинг, + всего одна парадная + видеонаблюдение + Все дороги и дворы освещены + Зона отдыха и детские площадки , + на отдельном участке спортивная площадка с набивным покрытием. В квартире выполнен дорогой и качественный ремонт по индивидуальному дизайн проекту с использованием современных отделочных материалов. Удачная планировка от застройщика СК Воин, включает в себя: закрытую застекленную лоджию, с прекрасными видовыми характеристиками и функциональную кухню, оборудованную необходимой встроенной бытовой техникой ведущих европейских производителей; санузел с душевой кабиной и бойлером; гостиную и вместительную гардеробную. Размеры помещений: 45 м общ (вкл. лоджию) Прихожая часть - 10 м Гардеробная комната - 4 м Санузел с ванной - 4 м Кухня с застекленной лоджией -14 м Гостиная/спальня -17 м Высота потолков - 2,9 м Инфраструктура: поликлиника и женская консультация, торгово-развлекательный комплекс и универсамы





Move.ru - вся недвижимость России