

🕒 Создано: 30.01.2026 в 11:37

Обновлено: 09.02.2026 в 15:37

<https://spb.move.ru/objects/9288542965>

Елена Юрьевна Николаева, Панорама

79818115184

**Санкт-Петербург, Морская набережная,
31к1**

46 000 ₽

Санкт-Петербург, Морская набережная, 31к1

Округ

[СПБ, Василеостровский район](#)

Квартира

Количество комнат

1

Высота потолков

2.5 м

Жилая площадь

18 м²

Площадь кухни

10 м²

Общая площадь

40.5 м²

Этаж

9/15

Детали объекта

Тип сделки

Сдаю

Раздел

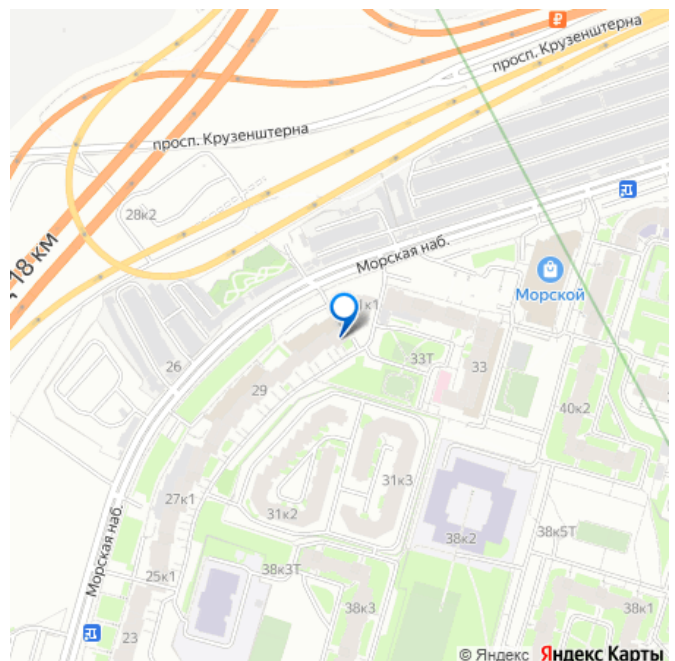
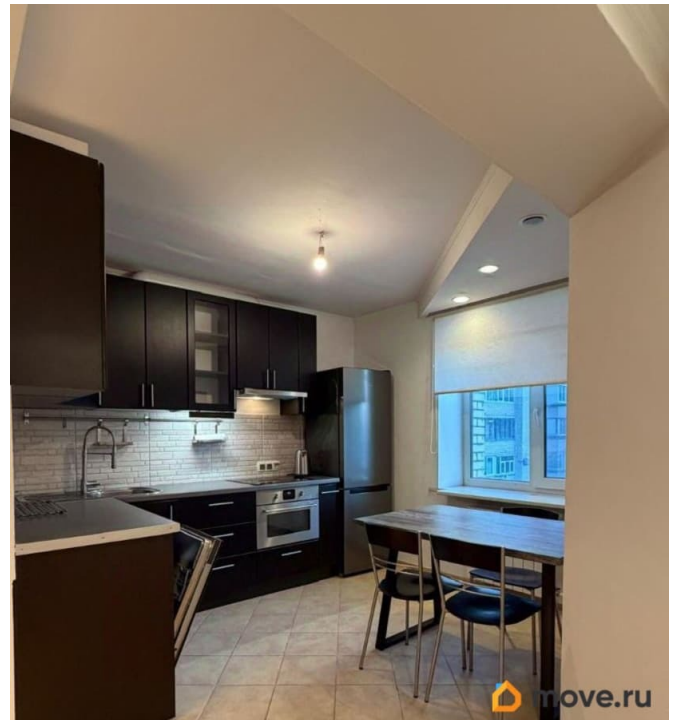
[Квартиры](#)

Тип балкона

лоджия

Тип санузла

для заметок



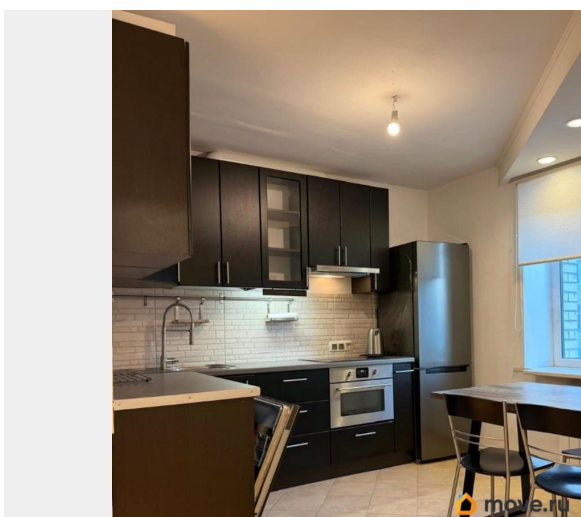
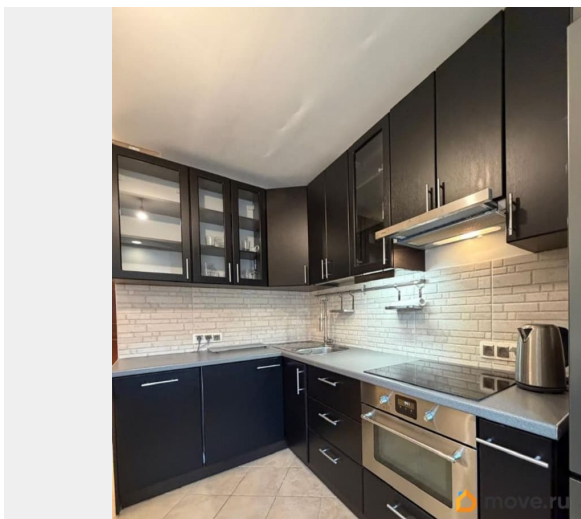
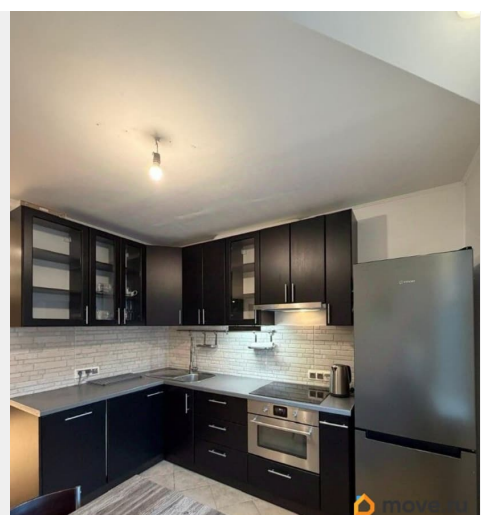
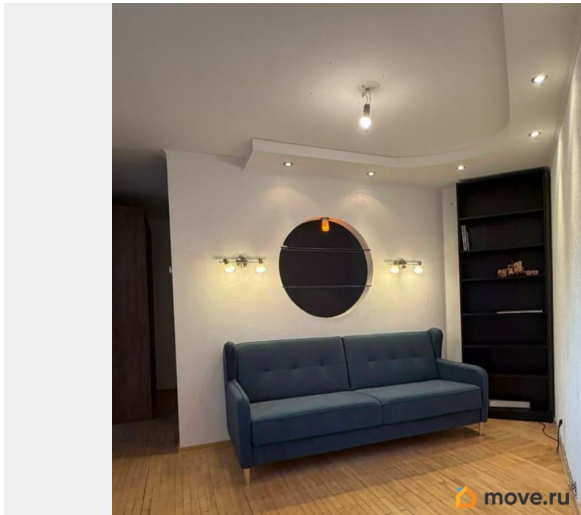
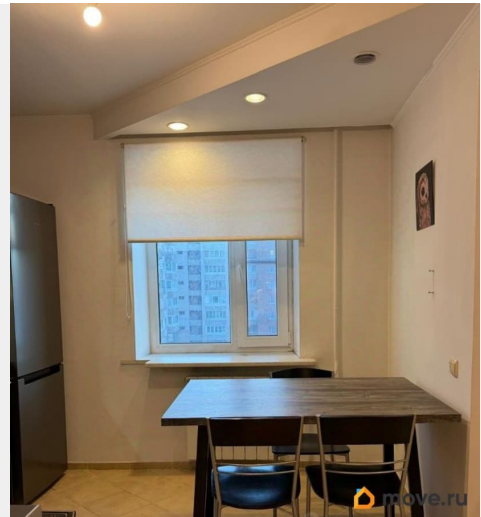
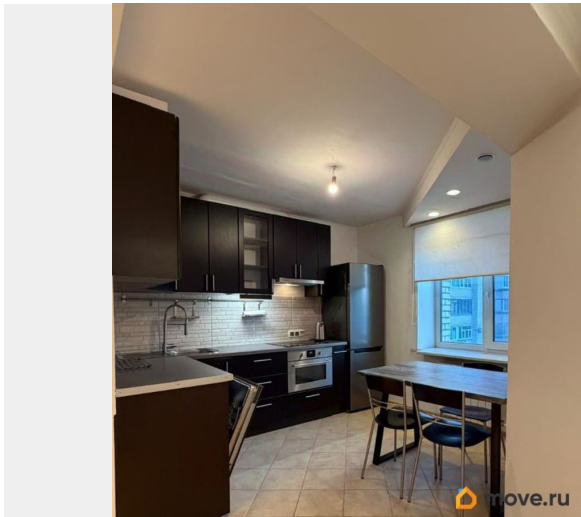
Ремонт

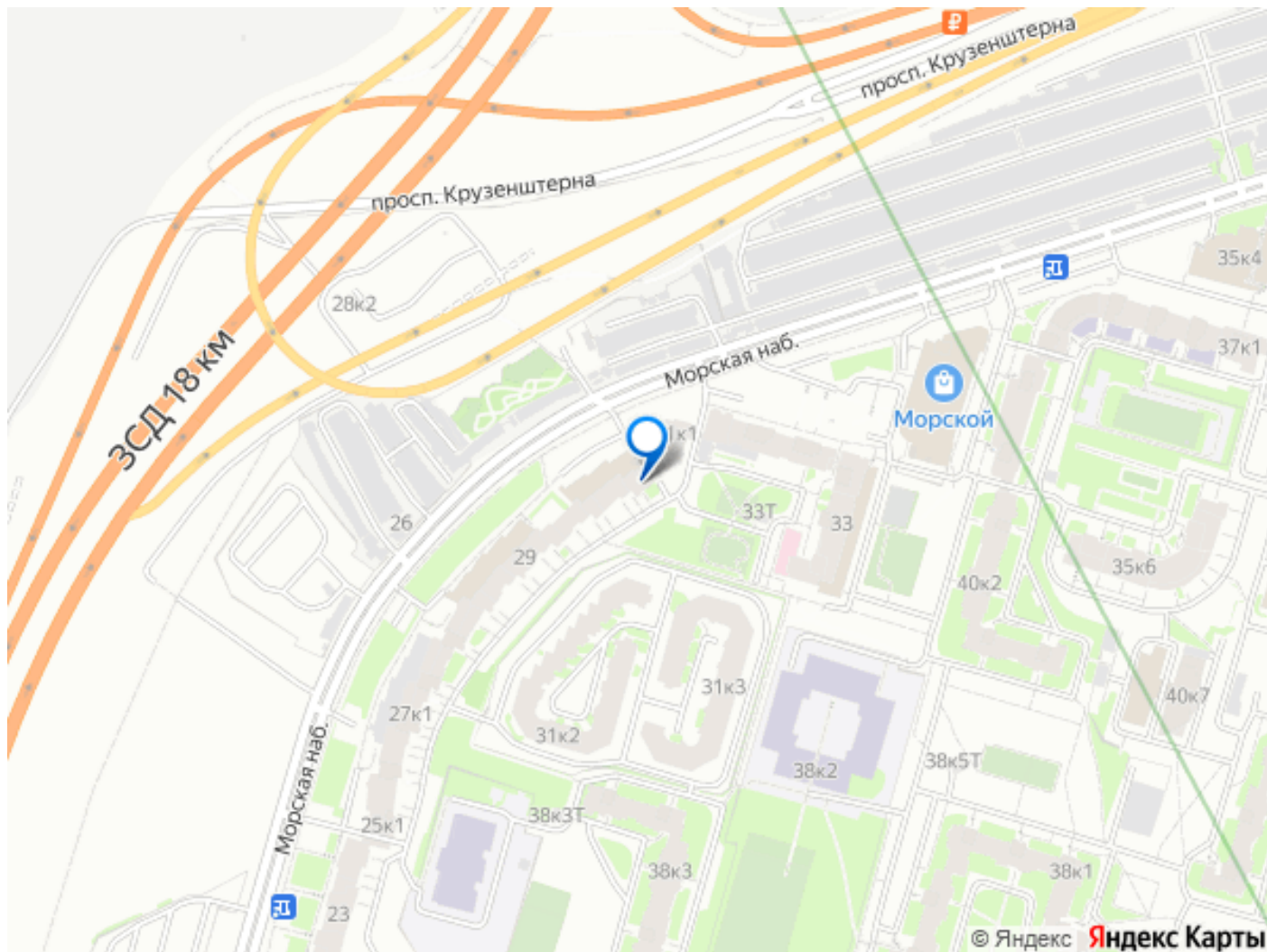
евро

интернет, мебель, мебель на кухне, стиральная машина,
холодильник, лифт, парковка

Описание

Готовы рассмотреть арендатора на срок от 5 месяцев. Сдается большая однокомнатная квартира с отличной планировкой: кухня 10 кв. метров с обеденной зоной, зонированная жилая комната, на лоджии оборудован теплый рабочий кабинет. В доме отличная управляющая компания. Свободная парковка. Великолепная транспортная доступность: 10 минут пешком до станции метро, 30 минут на автомобиле до Репино или Петергофа по ЗСД. Отличная транспортная доступность - метро Приморская в 10 минутах пешком, много наземного транспорта в самых разных направлениях, 5 минут транспортом до ЗСД, 15 минут до Невского проспекта. В пешей доступности парки, набережные, магазины, аптеки, торговые центры (в этом же микрорайоне - отличный ТЦ Гаванский с рынком и всегда свежими продуктами), большой МФЦ, школы, д/с и прочая городская инфраструктура. В непосредственной близости разбит новый просторный Линейный парк с выходом к Смоленке и заливу.





Move.ru - вся недвижимость России