

🕒 Создано: 02.10.2025 в 16:17

Обновлено: 23.01.2026 в 04:56

**Санкт-Петербург, Петровский проспект,
24к2**

84 000 ₽

Санкт-Петербург, Петровский проспект, 24к2

Округ

[СПБ, Петроградский район](#)

Улица

[Петровский переулок](#)

Квартира

Количество комнат

1

Высота потолков

3 м

Жилая площадь

20 м²

Площадь кухни

12 м²

Общая площадь

40 м²

Этаж

5/8

Детали объекта

Тип сделки

Сдаю

Раздел

[Квартиры](#)

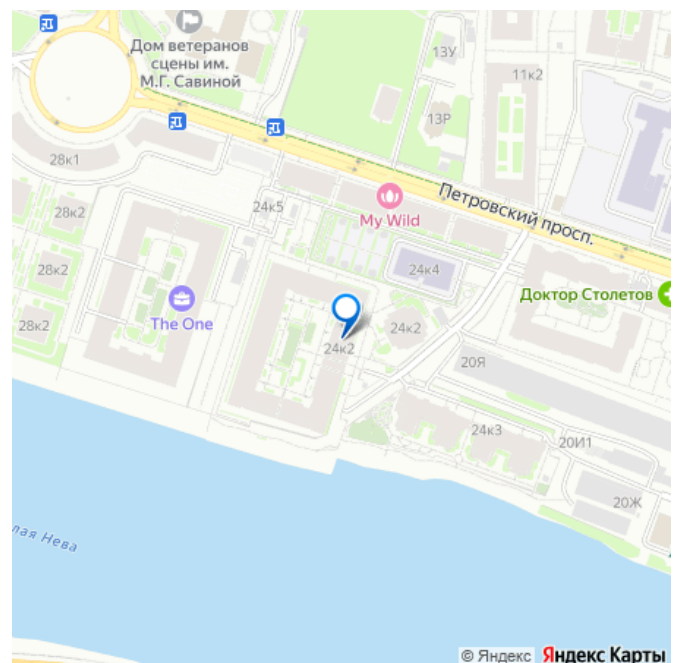
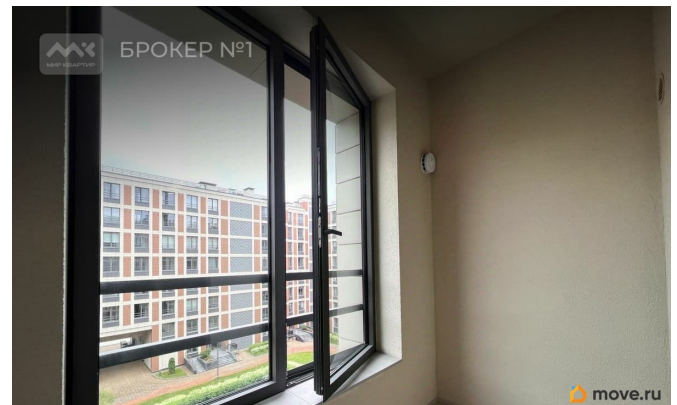
Тип балкона

<https://spb.move.ru/objects/9285436114>

**Елизавета Бабкина, Мир Квартир
PREMIUM**

79812801288

для заметок



лоджия

Тип санузла

совмещенный

Вид из окна

во двор

Ремонт

дизайнерский

Квартира в новостройке

да

Год сдачи

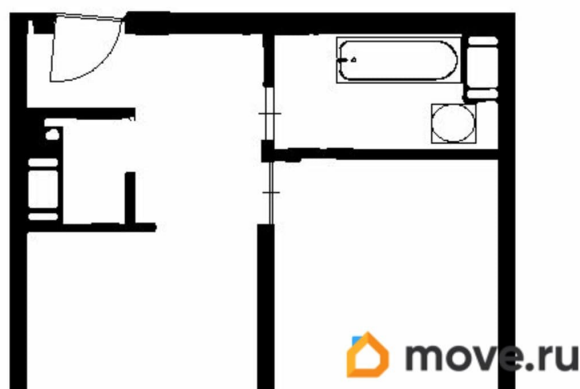
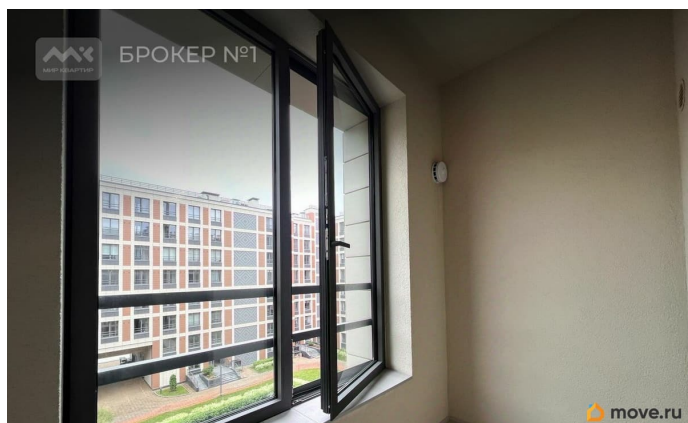
2019 г.

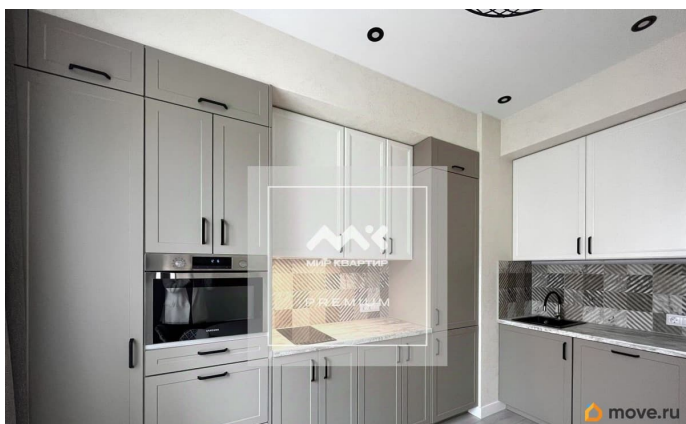
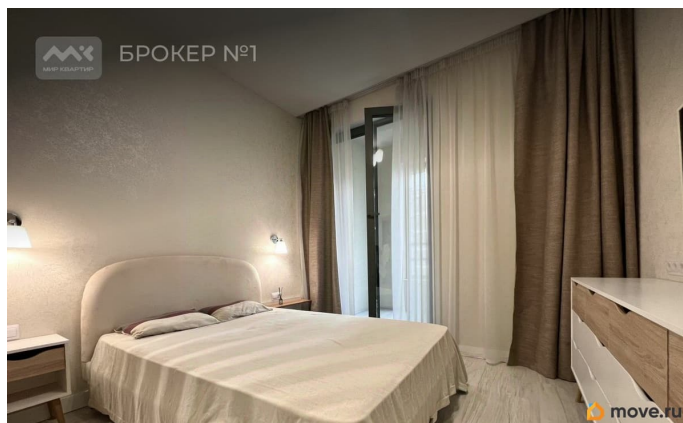
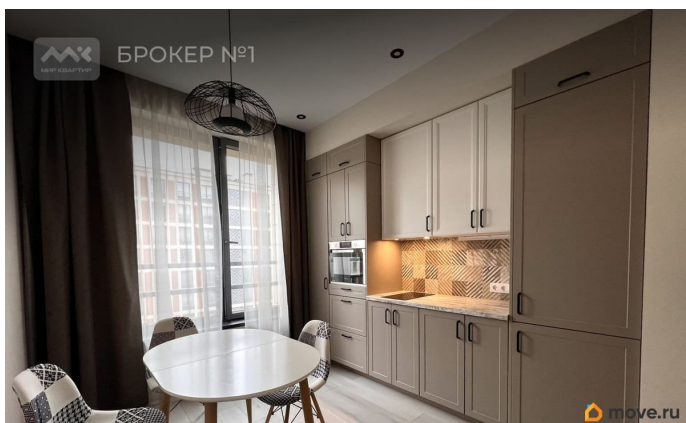
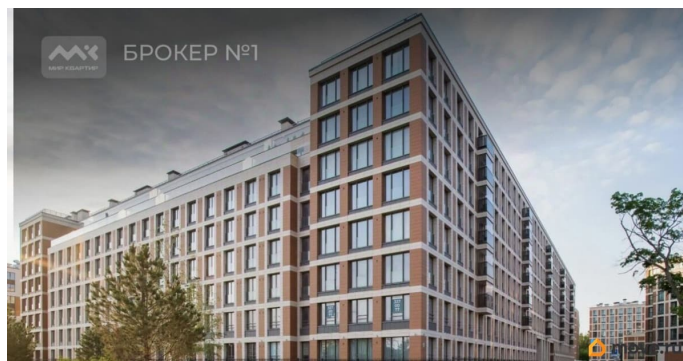
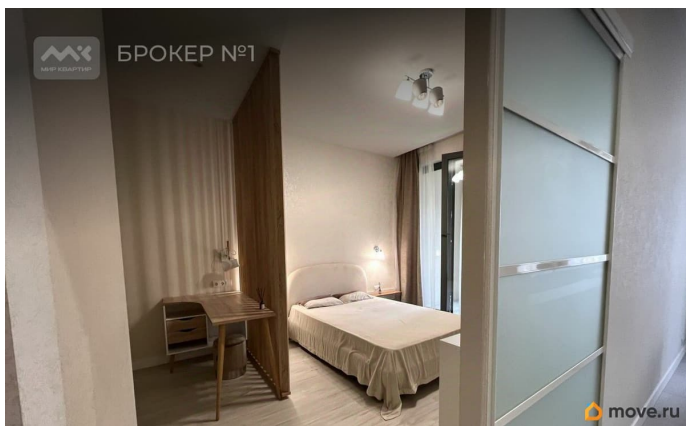
интернет, мебель, мебель на кухне, телевизор, стиральная машина, холодильник, лифт, парковка

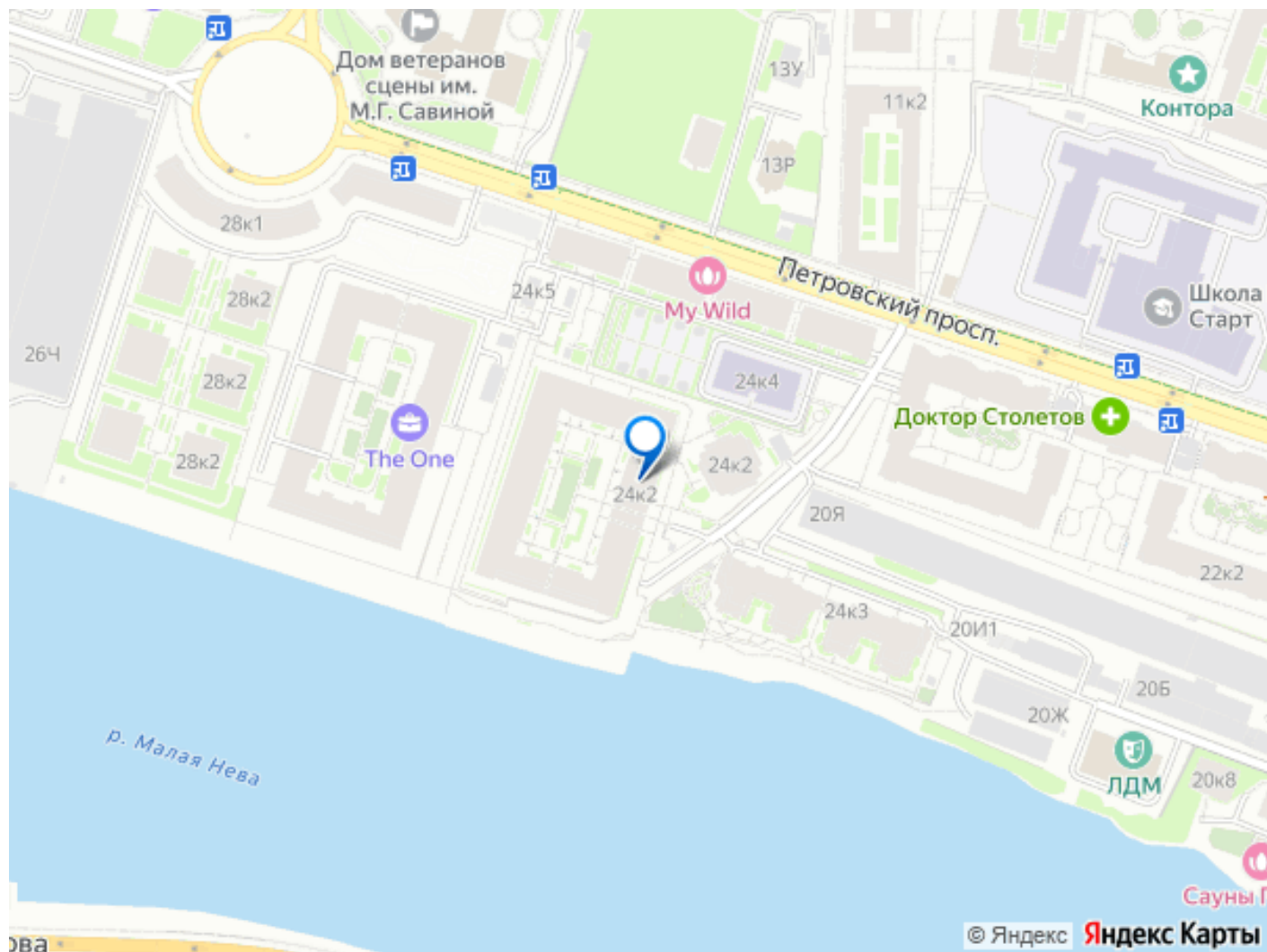
Описание

Арт. 36062203 Предлагаем к сдаче стильную и уютную однокомнатную квартиру в ЖК «Петровский квартал на воде.»! В квартире предусмотрено всё для комфортной жизни: кухня со встроенным холодильником, посудомоечная машина, индукционная плита, духовой шкаф с функцией СВЧ. В зоне с/у удобно расположена стиральная машина. В комнате двуспальная кровать, ТВ, а также зона, где можно организовать удаленное рабочее место. Вместительный гардероб. В доме имеется большая подземная парковка с индивидуальными кладовыми и вело-парковками, консьерж служба и круглосуточное видеонаблюдение. Трехуровневый контроль доступа на территорию через единую ресепшн зону. В шаговой доступности Яхт-клуб и парки Крестовского острова с ресторанами, развлечениями, школами и поликлиниками. До Петропавловской крепости и главных

достопримечательностей (в том числе Невский проспект и Дворцовая площадь) всего 10 минут езды. Дом бизнес-класса сдан в 2020 году, высокое качество от застройщика, имеет свою закрытую территорию по периметру, несколько зон для отдыха и детских площадок, газоны с высаженными кустарниками, выход на набережную и променад. Фасады выполнены из натурального камня с художественной подсветкой в ночное время. Остановка общественного транспорта расположена в 5 мин пешком, (магазин продукты 24 - в доме), 18 мин пешком до метро «Крестовский остров», 5 мин на машине до метро «Спортивная». Доступен онлайн-показ! Предлагаем ПРЕМИАЛЬНОЕ обслуживание для требовательных клиентов. Оперативно организуем просмотр, предоставим полную информацию по объекту. 20 лет работы с требовательными клиентами подготовили нас к решению ВАШИХ сложных задач. Будем рады знакомству! Ул. Рубинштейна, д.8.







Move.ru - вся недвижимость России