

Создано: 05.11.2025 в 11:47
Обновлено: 03.02.2026 в 12:56

Санкт-Петербург, проспект
Круженштерна, 2

66 000 ₽

Санкт-Петербург, проспект Круженштерна, 2

Округ

[СПБ, Василеостровский район](#)

Квартира

Количество комнат

1

Жилая площадь

12 м²

Площадь кухни

15 м²

Общая площадь

40 м²

Этаж

8/15

Детали объекта

Тип сделки

Сдаю

Раздел

[Квартиры](#)

Тип балкона

лоджия

Тип санузла

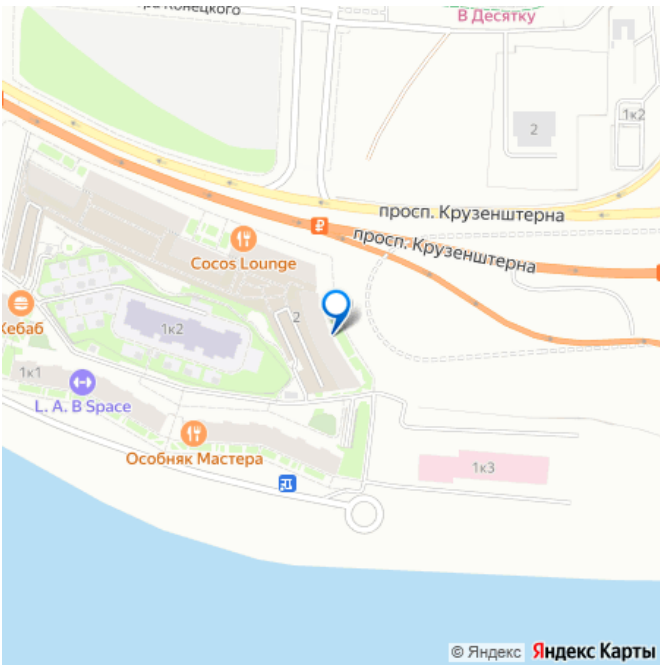
совмещенный

Вид из окна

https://spb.move.ru/objects/9286308802

LUNA ESTATE, LUNA ESTATE
79117230150

для заметок



во двор

Ремонт

дизайнерский

Квартира в новостройке

да

Год сдачи

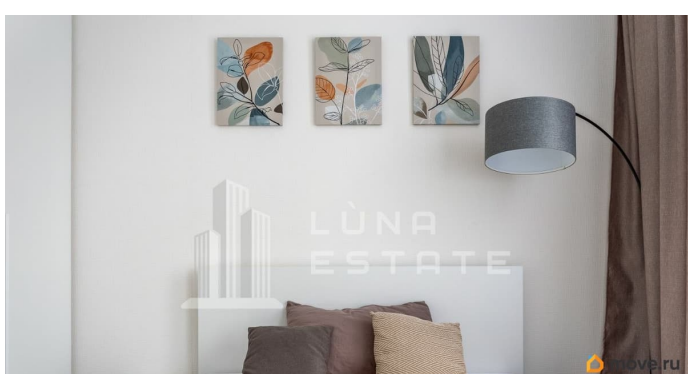
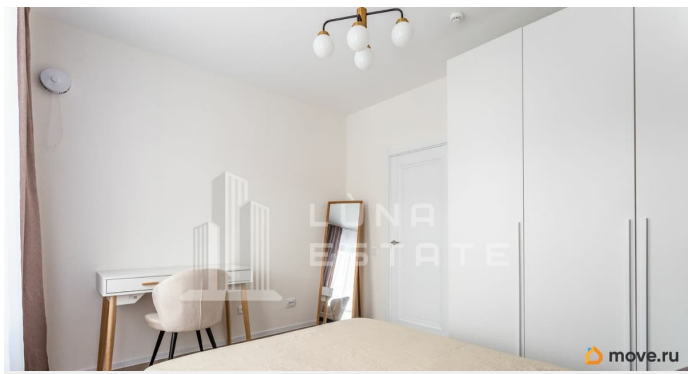
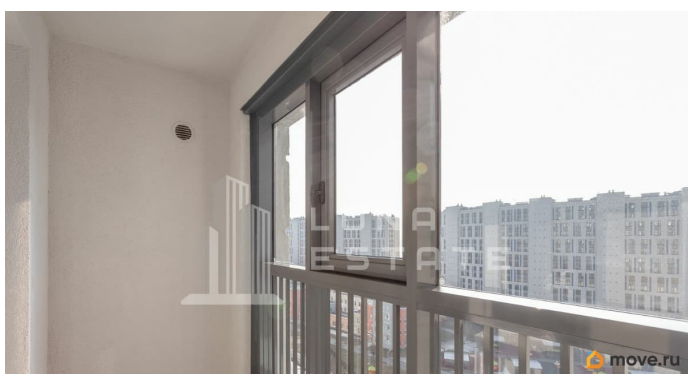
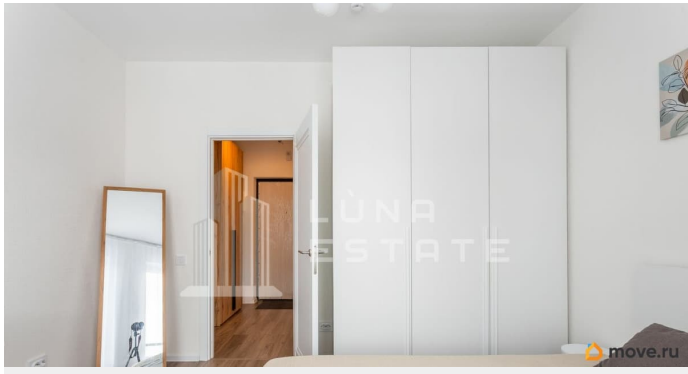
2023 г.

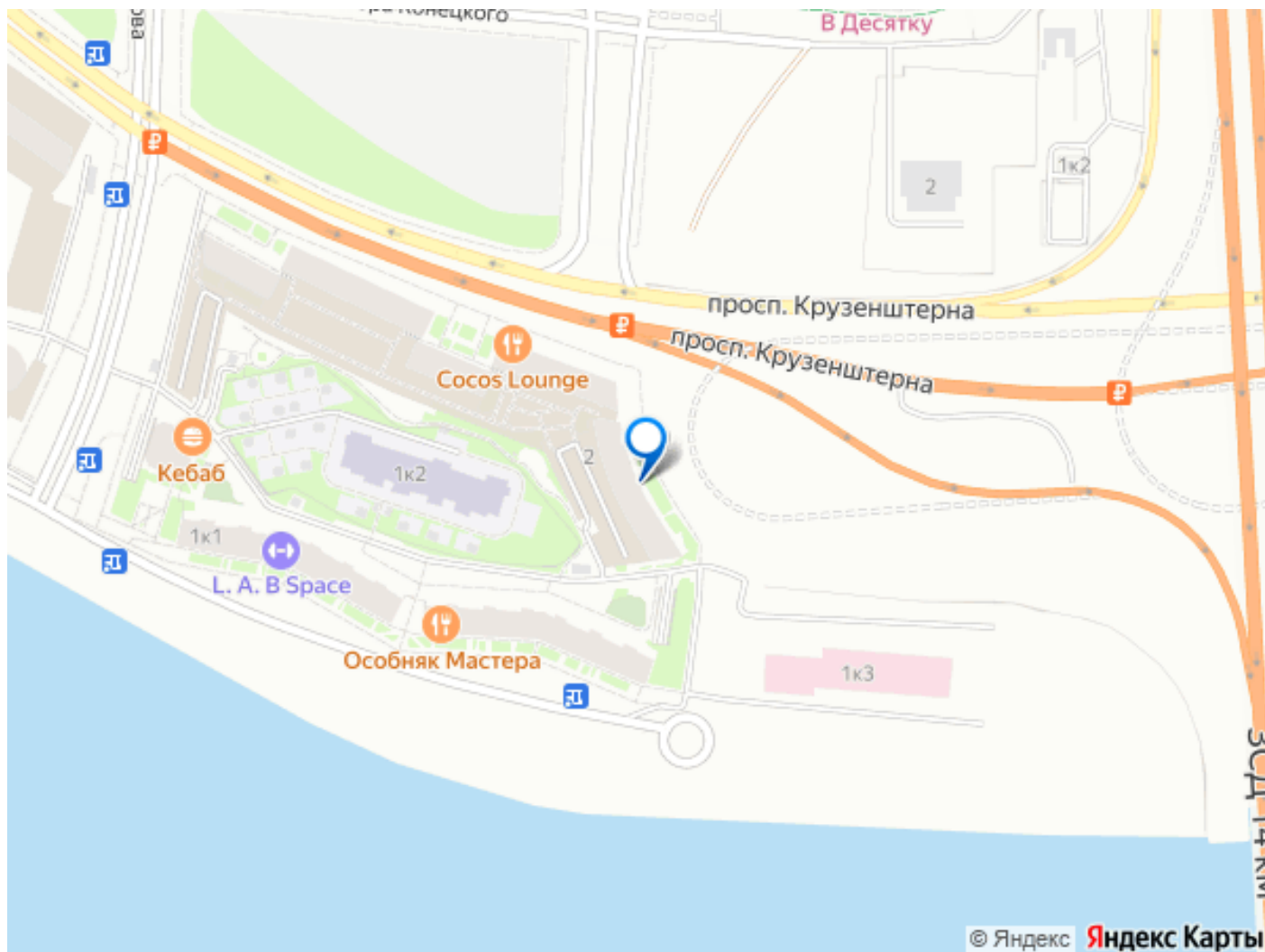
интернет, мебель, мебель на кухне, телевизор, стиральная машина, холодильник, лифт, парковка

Описание

Уважаемый арендатор! Представляем
Вашему вниманию СТИЛЬНУЮ СОЛНЕЧНУЮ
ЕВРОДВУШКУ в доме БИЗНЕС-КЛАССА!
Сдается БЕЗ КОМИССИИ! Квартира
расположена в жилом квартале ВЫСОКОГО
класса - «Морская Набережная». От одного из
крупнейших и надежных застройщиков
России - ЛСР. Дом 2023 года постройки
находится на самом берегу Финского Залива,
на Васильевском острове. Жилые помещения
начинаются со второго этажа. Общая
площадь квартиры 40 м2. Включает в себя: -
функциональную кухню-гостиную со всей
необходимой для жизни техникой - 15 м2 -
комфортабельную спальню с УВЕЛИЧЕННЫМИ
окнами по 12,2 м2 - совмещенный санузел 4
м2 - лоджию с ПАНОРАМНЫМИ окнами - 4,5 м2
Квартира прекрасно подойдет для одного
человека или пары! Рассматриваем
арендаторов БЕЗ ЖИВОТНЫХ! Оборудована
всем, что нужно для жизни: - кухня с духовым
шкафом, варочной панелью, посудомойкой,
микроволновкой и холодильником - 2 шкафа
для хранения одежды - стиральная машина -
двухспальная кровать с ортопедическим
матрасом - полноценная ванная
Рассматриваем арендаторов БЕЗ ЖИВОТНЫХ

Дом находится на тихой благоустроенной улочке в 50 метрах от Финского залива. Преимущество расположения жилого комплекса очевидно: в 1 минуте на автомобиле находится выезд на ЗСД, при этом дом расположен в западной части центра Петербурга. Прекрасный район с развитой инфраструктурой! Обладает целым перечнем преимуществ: 1) БЕЗОПАСНОСТЬ: - видеонаблюдение в парадной и лифте, - закрытый двор с доступом только для жителей - охраняемый подземный паркинг - круглосуточная охрана 2) КОМФОРТ: - укомплектована всей необходимой мебелью и техникой - всего 4 квартиры на этаже - увеличенные окна в комнатах - панорамное остекление лоджии с видом на залив - колясочная в парадной 3) ЛОКАЦИЯ: В радиусе 10 минут на автомобиле находятся: - бутики и рестораны, - медицинские центры, - детские сады и престижные гимназии - Крестовский остров с его тонким обаянием буржуазии и бесконечной зеленью, - Петропавловская крепость, Эрмитаж, Ростральные колонны и прочие достопримечательности. - в 7 минутах пешком - Вкусвилл, Пятерочка, Магнит, в 5 минутах на авто - Перекресток, Лента - в 1 минуте на авто - ЗСД с удобной развязкой на Север и Юг города - в 5 минутах на авто станция метро «Приморская», - в 25 минутах на автомобиле до аэропорта Пулково От переезда в квартиру мечты Вас отделяет всего лишь один звонок! Совершите его сейчас!





Move.ru - вся недвижимость России