

Создано: 28.11.2025 в 14:27

Обновлено: 28.11.2025 в 14:58

<https://spb.move.ru/objects/9286941700>

Собственник

79893436271

**Санкт-Петербург, Дальневосточный
проспект, 19к1**

52 000 ₽

Санкт-Петербург, Дальневосточный проспект, 19к1

Округ

[СПБ, Невский район](#)

Улица

[проспект Дальневосточный](#)

Квартира

Количество комнат

1

Жилая площадь

30 м²

Площадь кухни

8 м²

Общая площадь

40 м²

Этаж

8/13

Детали объекта

Тип сделки

Сдаю

Раздел

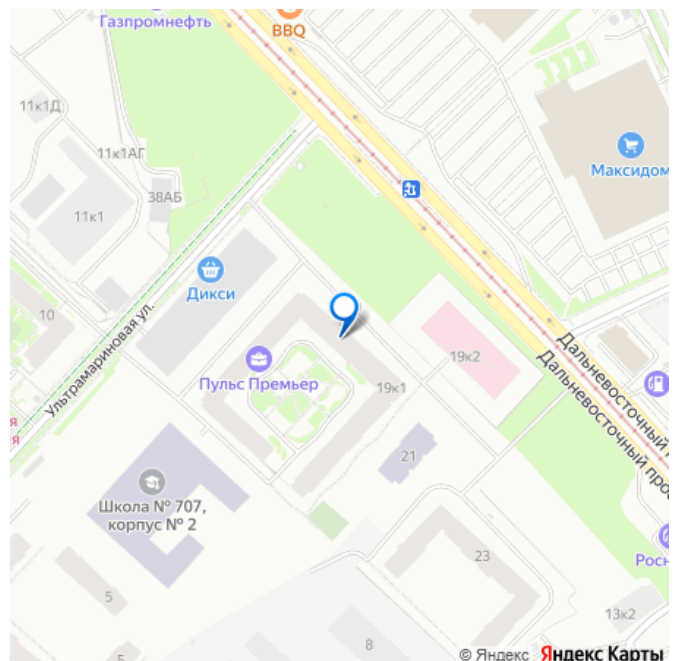
[Квартиры](#)

Тип балкона

балкон

Тип санузла

для заметок



совмещенный

Вид из окна

на улицу

Ремонт

дизайнерский

Квартира в новостройке

да

Год сдачи

2023 г.

Заселение с детьми

да

Заселение с животными

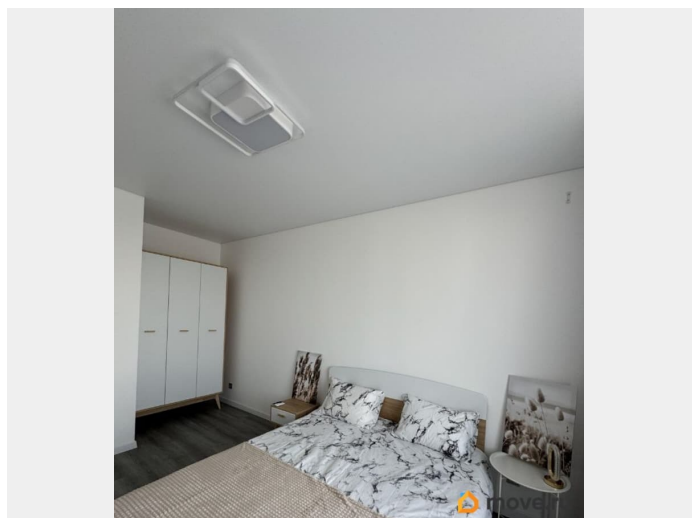
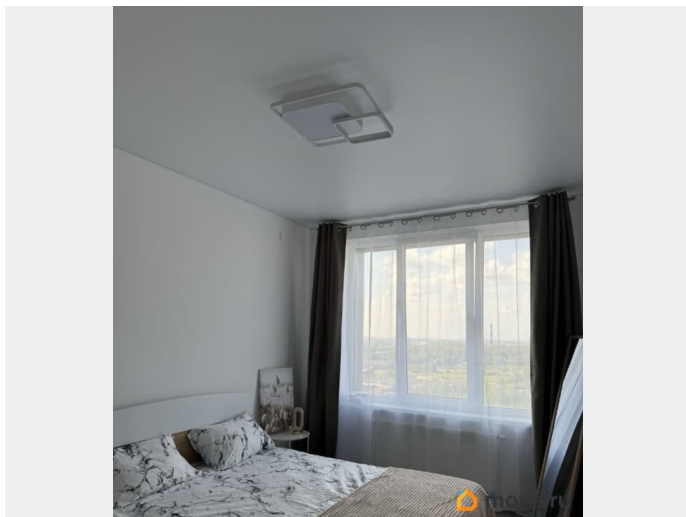
да

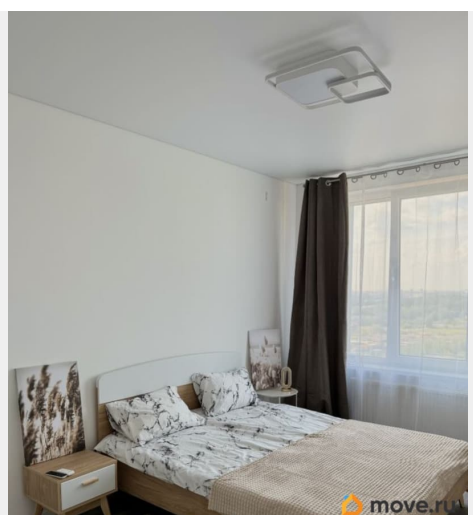
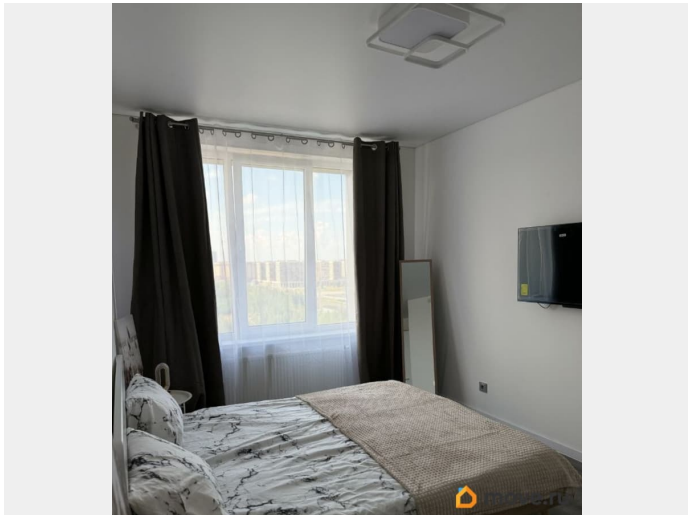
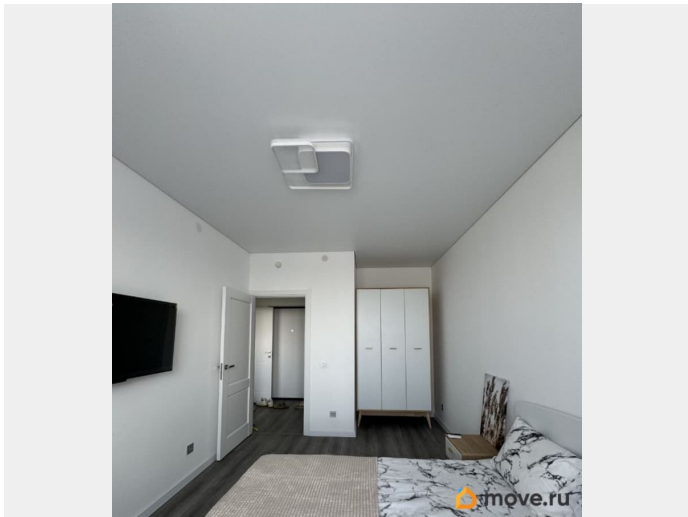
интернет, мебель, мебель на кухне, телевизор, стиральная машина, холодильник, парковка

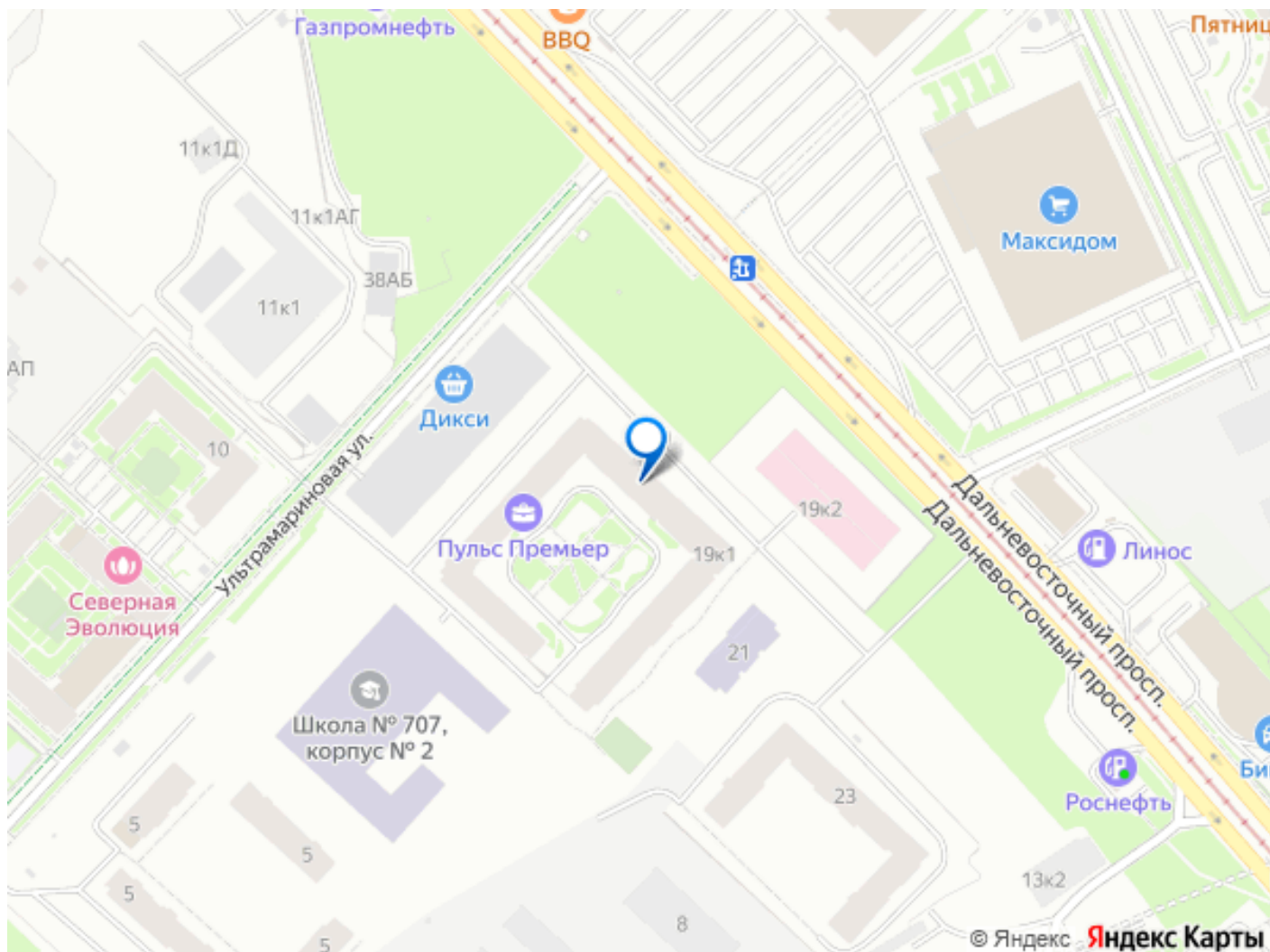
Описание

Сдается стильная видовая однокомнатная квартира в ЖК Pulse Premier (Невский район) от Собственника ! только Долгосрочная аренда! Квартира Полностью готова для комфортного проживания - всё необходимое уже есть ! Квартира с красивым видом и уютным наполнением .. --- О квартире Полностью меблирована и оборудована: - Кухня:гарнитур, варочная панель, вытяжка, холодильник, микроволновка, чайник , обеденный стол со стульями - Спальня: двуспальная кровать, гарнитур, телевизор, шкаф и комод , зеркало , прикроватный столик - Санузел: совмещенный - Техника: стиральная машина - Дополнительно:комплект посуды на 2 персоны --- Преимущества локации Идеальная транспортная доступность: - 10 мин пешком до набережной Невы - 10 мин на

транспорте до метро - 15 мин на авто до
Невского проспекта и Московского вокзала -
Трамвай 39 (прямой маршрут до пл.
Александра Невского) Инфраструктура
рядом: - ТЦ Лондон Молл, Лента, Максидом -
Фитнес-клубы, бассейн - Кафе и рестораны -
детские сады - остановки общ транспорта ---
О жилом комплексе - Премиальные виды на
Неву - 2 станции метро и удобные выезды на
магистрالی - Благоустроенная территория с
пешеходным променадом - Современная
городская площадь у набережной - Закрытый
двор с детской площадкой - Охраняемая
территория с видеонаблюдением - Подземная
парковка , надземная и парковка во дворе ---
Почему стоит выбрать эту квартиру? Готова
для комфортного проживания - всё
необходимое уже есть Отличное
расположение в престижном ЖК Развитая
инфраструктура района Безопасная и
благоустроенная территория Удобная
транспортная доступность







Move.ru - вся недвижимость России