

Санкт-Петербург, улица Варвары

Петровой, 6

**27 000 ₽**

Санкт-Петербург, улица Варвары Петровой, 6

Округ

[СПБ, Колпинский район](#)

## Квартира

Количество комнат

1

Жилая площадь

20 м<sup>2</sup>

Площадь кухни

12 м<sup>2</sup>

Общая площадь

40 м<sup>2</sup>

Этаж

2/5

## Детали объекта

Тип сделки

Сдаю

Раздел

[Квартиры](#)

Тип балкона

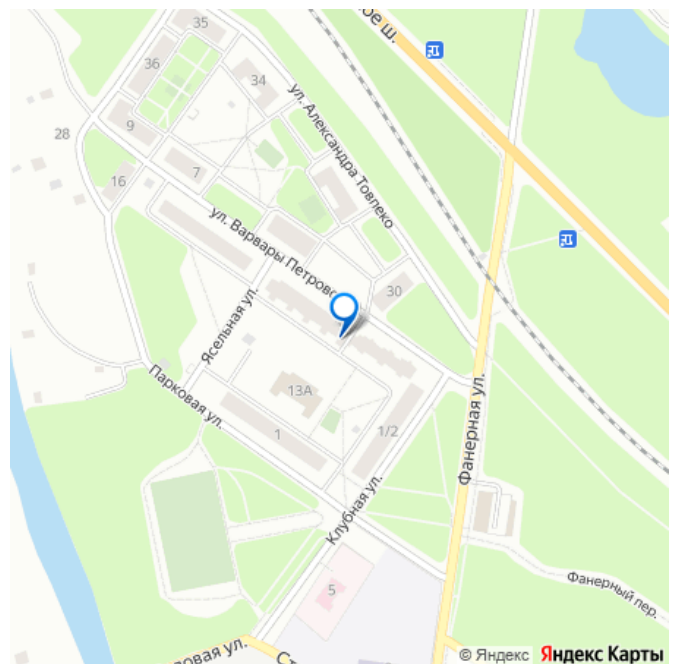
лоджия

Тип санузла

раздельный

Ремонт

для заметок



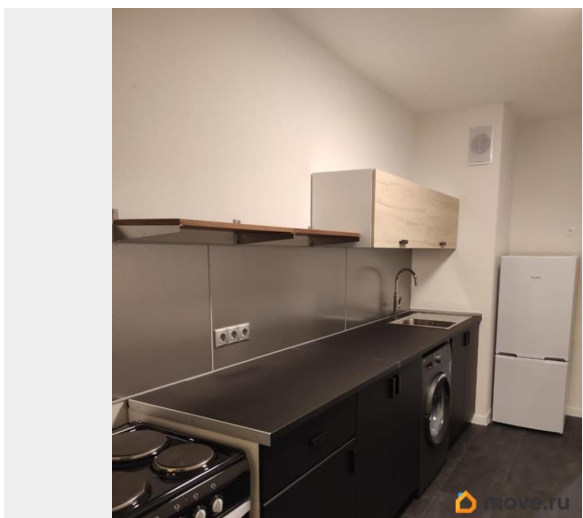
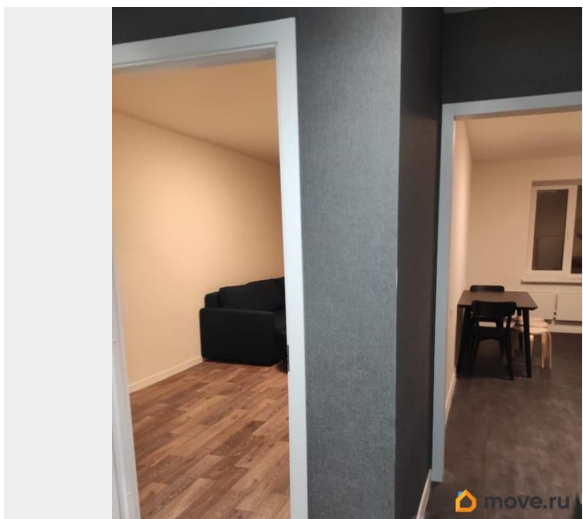
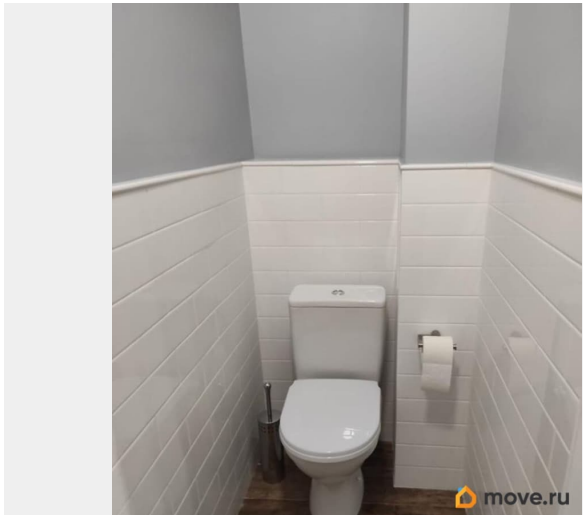
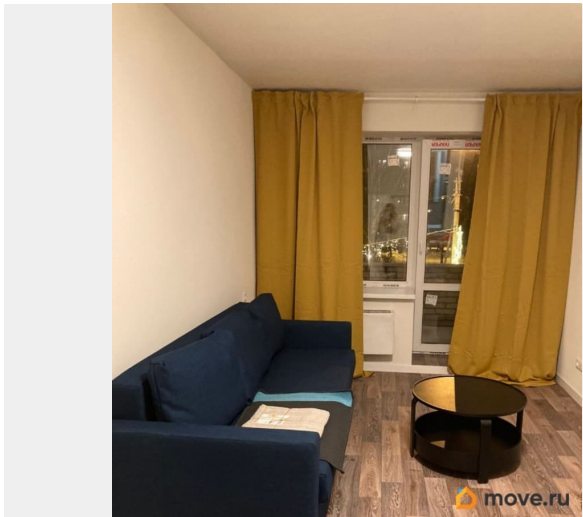
Заселение с детьми

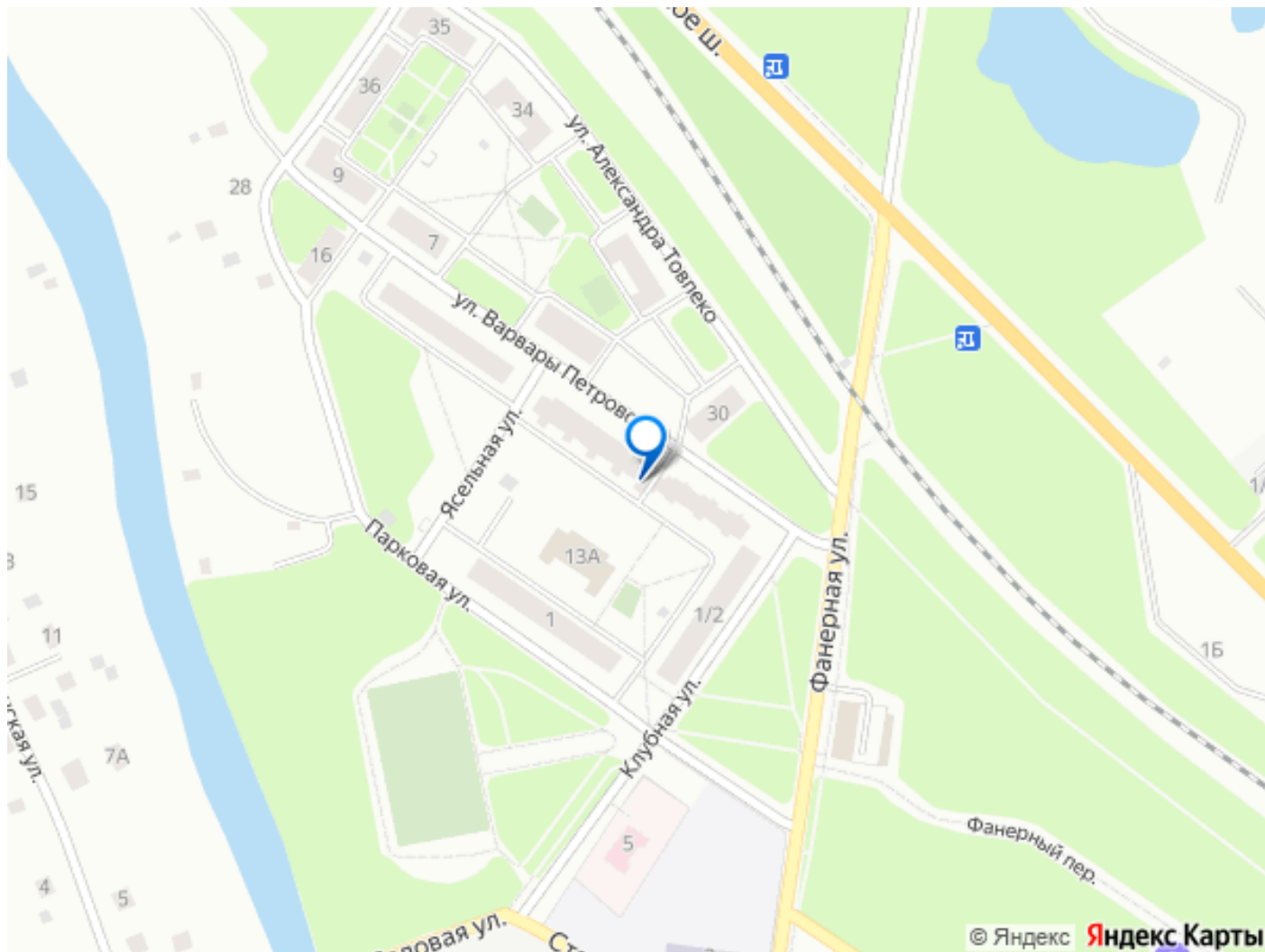
да

интернет, мебель, мебель на кухне, стиральная машина,  
холодильник, лифт

## Описание

Колпинский район, Понтонный, Варвары  
Петровой д. 6 Кирпичный дом 2006 года  
постройки. Квартира с лоджией  
располагается на 2 этаже 5ти-этажного  
дома. Общая площадь 40м2, комната 20м2,  
Кухня 12м2, лоджия большая на комнату и  
кухню - 6м2, с/у раздельный, большая  
кладовка. Лифта нет.Рядом (5 мин пешком)  
больница, школа, детский сад., магазины. До  
метро Рыбацкое и г.Колпино 15 минут на  
автобусе. Ж.д ст. Понтонная (7 минут  
пешком). На электричке до центра СПб 30  
мин, можно и на электричке с Московского  
вокзала - идёт 35-40 минут. Рядом р. Нева и  
р.Ижора (рыбалка). Парк на берегу р. Ижоры  
(шашлыки). Фанерный и судостроительный  
заводы (работа). Хорошие соседи. Окна в  
большой и красивый двор, даже не двор, а  
сквер. С детской площадкой, катком. С  
парковкой проблем нет. В наличии кухня,  
электр. плита, стиральная машина, стол,  
табуретки, шкаф, диван, столик - в комнате,  
гардеробная в прихожей. Микроволновки,  
чайника и телевизора нету. Вай-фай розетка  
в комнате у входа. Сдается только без  
животных и маленьких детей. Можно с  
детьми от 7 лет. Только длительный срок.  
24000+ку (примерно 3000) Залог , комиссия  
20000 единоразово. Договор.





Move.ru - вся недвижимость России