

Создано: 04.01.2026 в 08:31

Обновлено: 04.01.2026 в 08:51

<https://spb.move.ru/objects/9287798384>

Владислав Никоненко, ВИТА-ЛЮКС

79811727671

Санкт-Петербург, Прибрежная улица, 2

35 000 ₽

Санкт-Петербург, Прибрежная улица, 2

Округ

[СПБ, Невский район](#)

Улица

[улица Прибрежная](#)

Квартира

Количество комнат

1

Жилая площадь

17 м²

Площадь кухни

8 м²

Общая площадь

40 м²

Этаж

7/16

Детали объекта

Тип сделки

Сдаю

Раздел

[Квартиры](#)

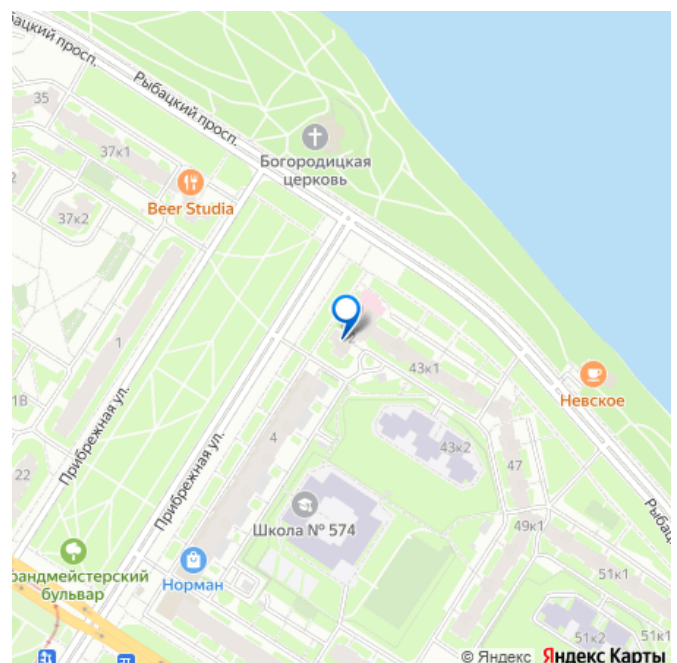
Тип балкона

балкон

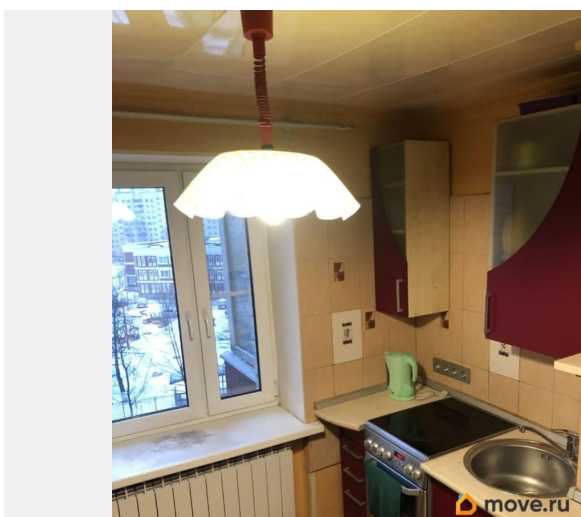
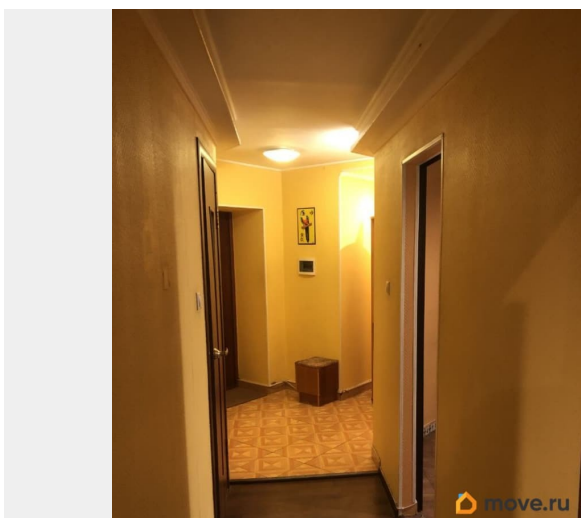
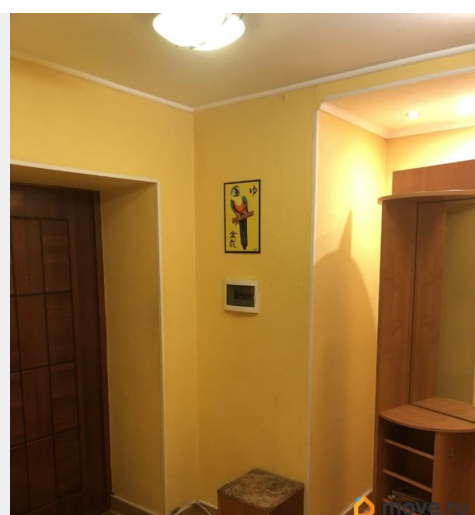
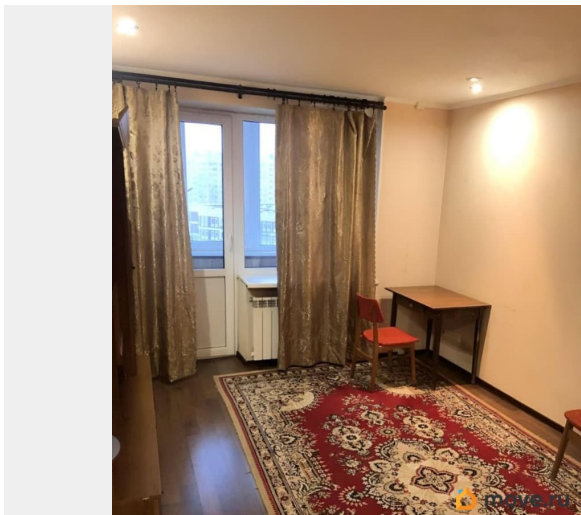
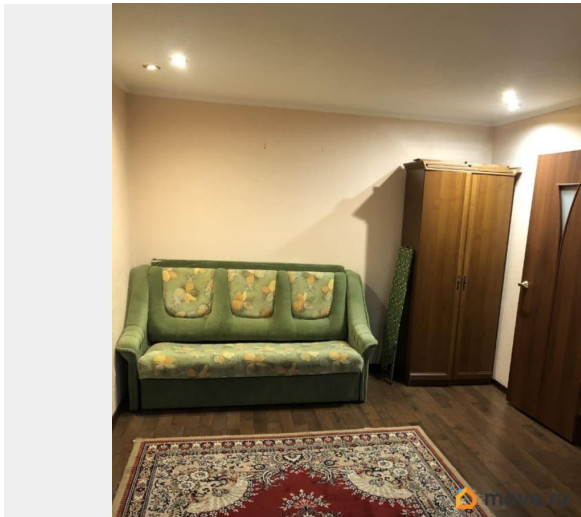
лифт, парковка

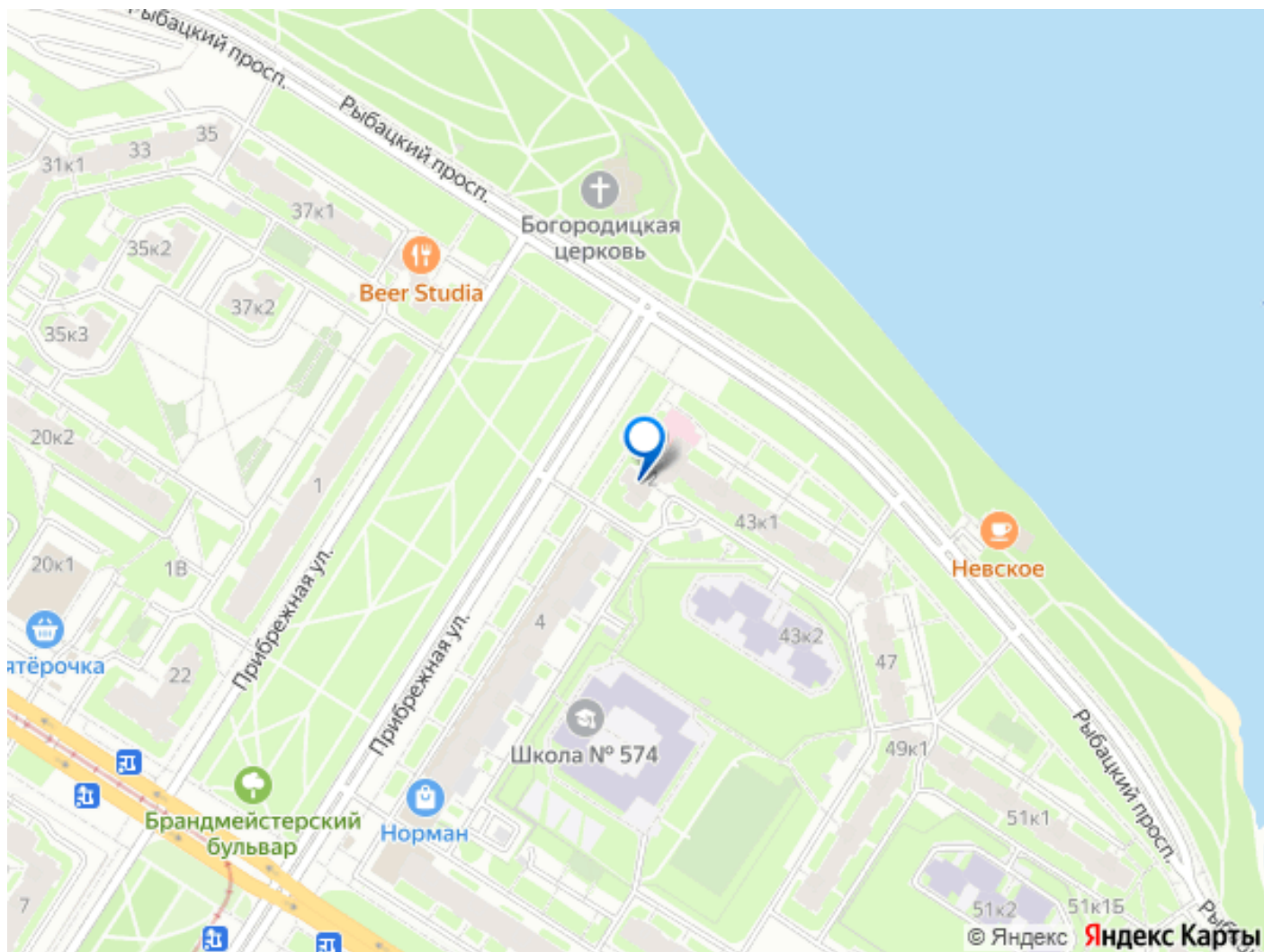
Описание

для заметок



Сдаётся уютная однокомнатная квартира в Санкт-Петербурге на Прибрежной улице, дом 2. Общая площадь квартиры составляет 40 кв. м, жилая — 17 кв. м, кухня — 8 кв. м. Квартира находится на 7 этаже 16-этажного дома, а высота потолков — 2.6 метра. В квартире сделан косметический ремонт, что придаёт ей свежий и ухоженный вид. Есть вся необходимая мебель как на кухне, так и в комнате, поэтому можно сразу заехать и жить с комфортом. Из техники в вашем распоряжении будет холодильник и стиральная машина. Санузел совмещённый, имеется ванна, а также балкон с видом во двор, где можно насладиться свежим воздухом. Дом оборудован пассажирским и грузовым лифтами, поэтому можно с лёгкостью перемещаться даже с крупногабаритными вещами. Для вашего удобства предусмотрена наземная парковка, а также мусоропровод. Район, где расположена квартира, отлично развит. В шаговой доступности находятся школы, детские сады и магазины, поэтому все необходимое будет у вас под рукой. До станции метро «Рыбацкое» всего 10 минут пешком, что позволит вам легко и быстро добираться до любой точки города. Условия аренды: Предоплата за первый месяц и залог. Комиссия агенту 50% от стоимости аренды. Квартира идеально подойдёт для одного или двух человек. Приглашаем вас на просмотр, чтобы лично убедиться в достоинствах этой квартиры. Звоните и записывайтесь на удобное для вас время!





Move.ru - вся недвижимость России