

Создано: 12.01.2026 в 14:21

Обновлено: 16.01.2026 в 13:39

Санкт-Петербург, Туристская улица, 35К2

33 500 ₽

Санкт-Петербург, Туристская улица, 35К2

Округ

[СПБ, Приморский район](#)

Улица

[улица Туристская](#)

Квартира

Количество комнат

1

Высота потолков

2.7 м

Жилая площадь

21 м²

Площадь кухни

10 м²

Общая площадь

40 м²

Этаж

2/12

Детали объекта

Тип сделки

Сдаю

Раздел

[Квартиры](#)

Тип санузла

раздельный

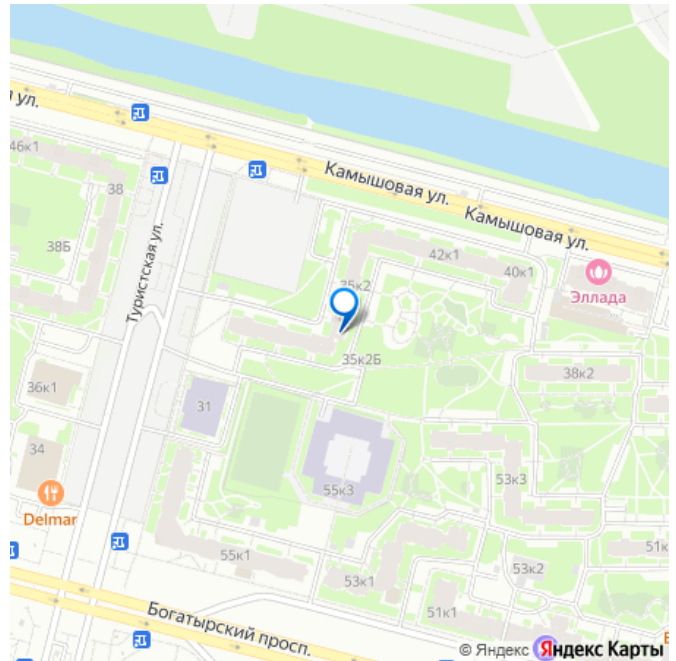
<https://spb.move.ru/objects/9287901075>

Юлия Батова, МАКРОМИР

НЕДВИЖИМОСТЬ

79818768952

для заметок



Вид из окна

во двор

Ремонт

косметический

Заселение с детьми

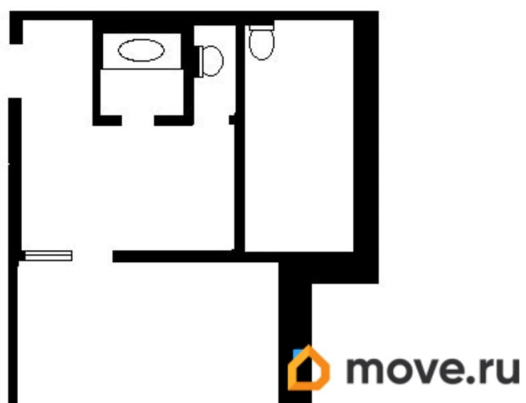
да

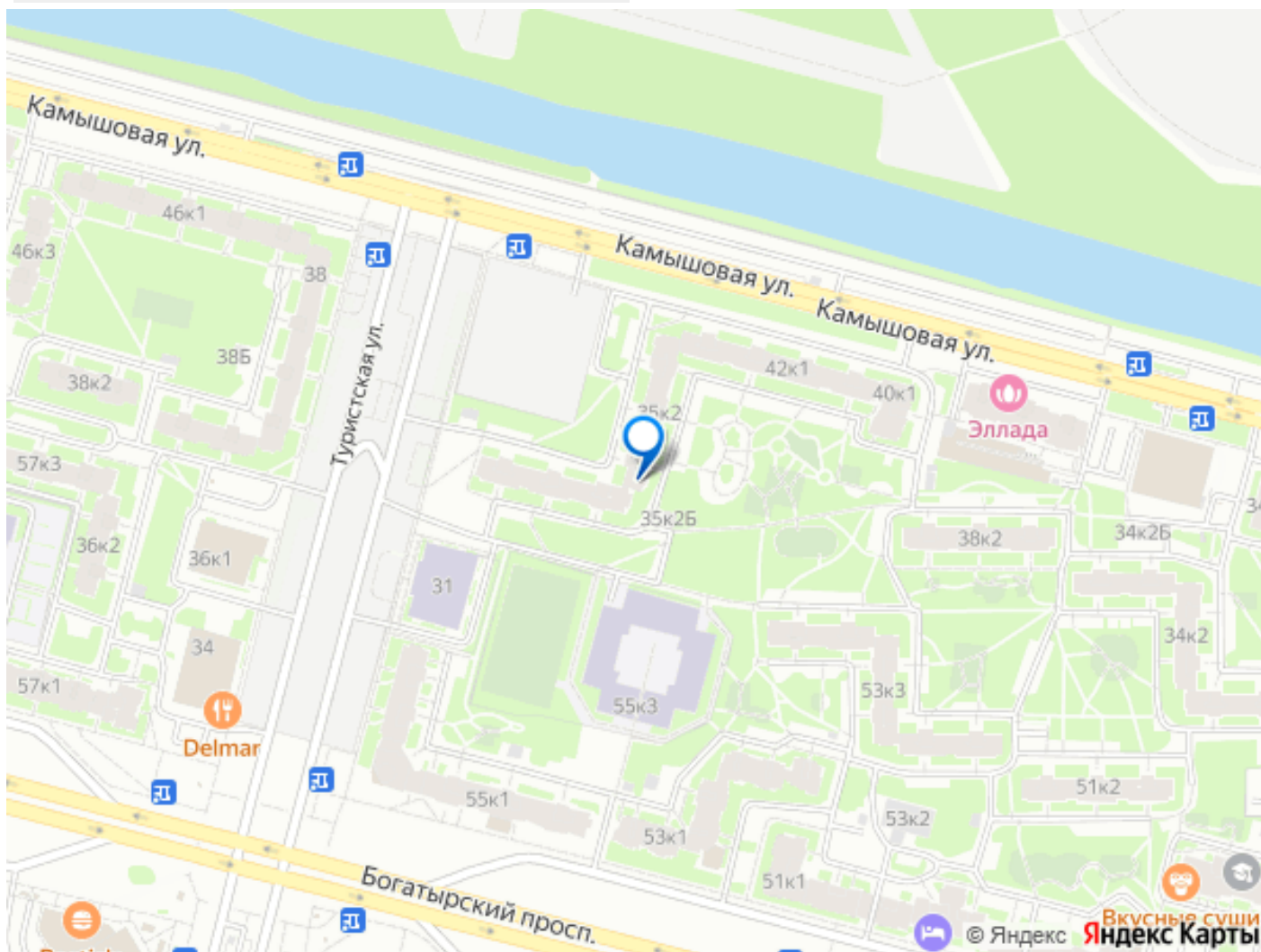
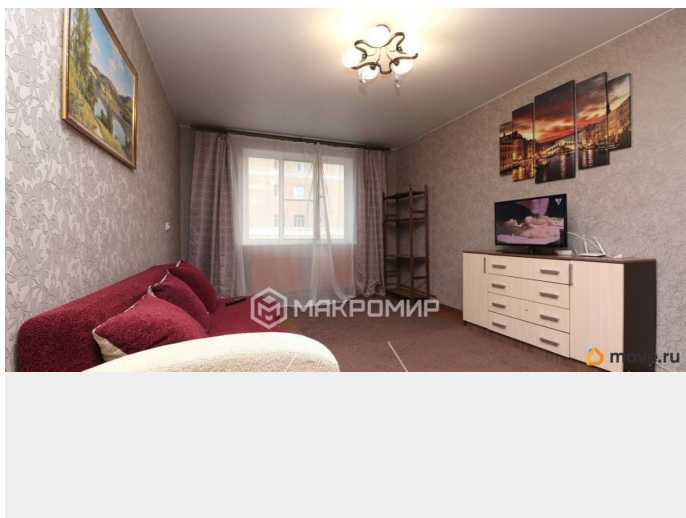
интернет, мебель, мебель на кухне, телевизор, стиральная машина, холодильник, лифт, парковка

Описание

Арт. 67907038 Сдается просторная квартира со всем необходимым для комфортного проживания. Чистая! Ухоженная! Перед сдачей установлен новый унитаз и смеситель в ванной. Возможна покупка мебели в счет аренды (обсуждается заранее). Выгодное расположение дома. Красивый зеленый двор. В пешей доступности три лучших парка города (Елагин остров, Парк 300-летия, Крестовский остров), рядом Юнтоловский заказник, река Глухарка и Лахтинский разлив, красивые экотропы, пляжи. Во дворе обустроен каток. Отличная инфраструктура: супермаркетов, магазины пекарни, салоны красоты, детские, сады, школы, поликлиники, почта и пр. Прекрасная транспортная доступность. Рядом с домом остановки общественного транспорта. В минуте ходьбы строится новая станция метро. Для автомобилистов много транспортных развязок, рядом заезд на ЗСД. Во дворе достаточно парковочных мест. Стоимость месяца найма - 30000 рублей. Коммунальные услуги оплачиваются отдельно. Залог - 30000 рублей, можно внести за два раза. Договор агентства. Комиссия - 50% после заселения. Наши наниматели 1-3 человека, пара, семья с ребенком. Собачки и кошечки не

приветствуются, проживание других животных обсуждается. Звоните, пишите. Отвечу на вопросы и организую просмотр.





Move.ru - вся недвижимость России