

Создано: 19.11.2020 в 16:24

Обновлено: 19.01.2026 в 15:45

Санкт-Петербург, Южное шоссе, 53к2

58 499 ₽

Санкт-Петербург, Южное шоссе, 53к2

Округ

[СПБ, Фрунзенский район](#)

Квартира

Количество комнат

1

Жилая площадь

20 м²

Площадь кухни

11 м²

Общая площадь

40 м²

Этаж

14/25

Детали объекта

Тип сделки

Сдаю

Раздел

[Квартиры](#)

Тип балкона

лоджия

Тип санузла

совмещенный

Вид из окна

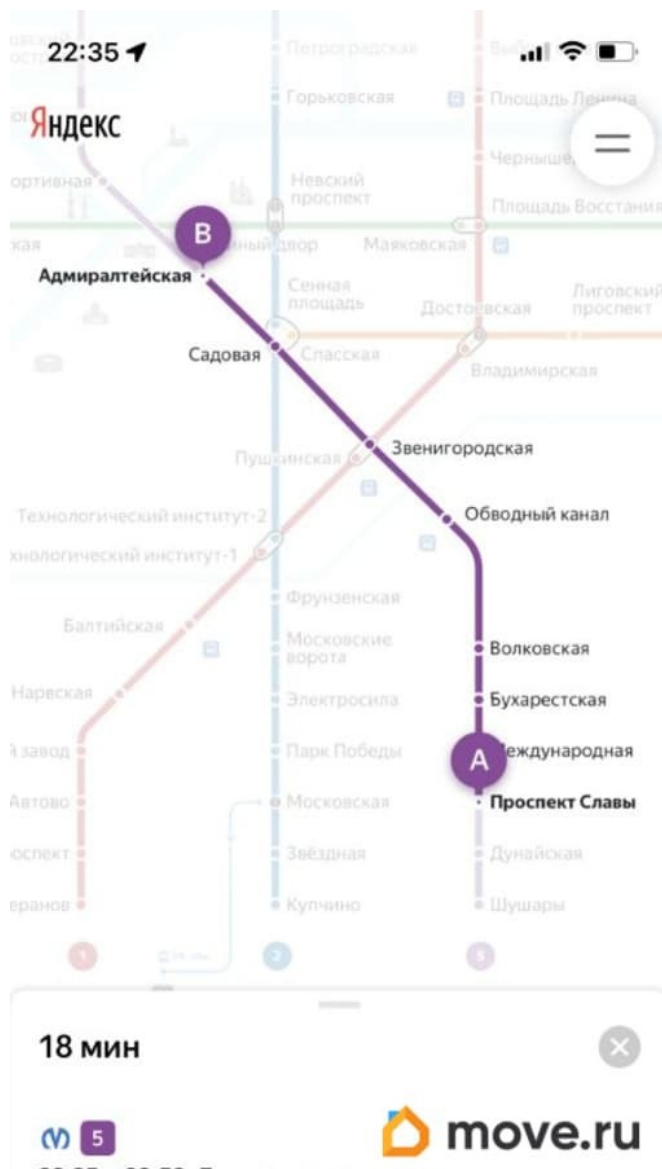
на улицу

<https://spb.move.ru/objects/9288119272>

Агент

**79812228565,7981026
1720**

для заметок



Ремонт

евро

Квартира в новостройке

да

Год сдачи

2016 г.

Заселение с детьми

да

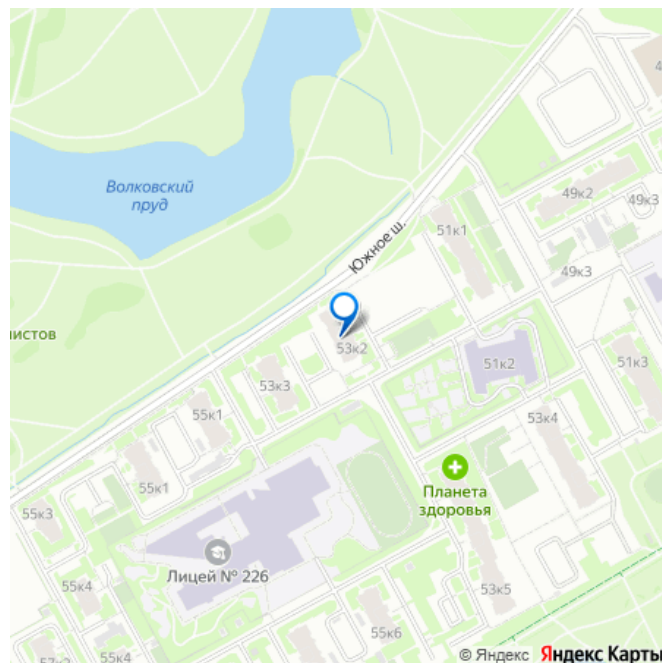
Заселение с животными

да

интернет, мебель, мебель на кухне, телевизор, стиральная машина, холодильник, лифт

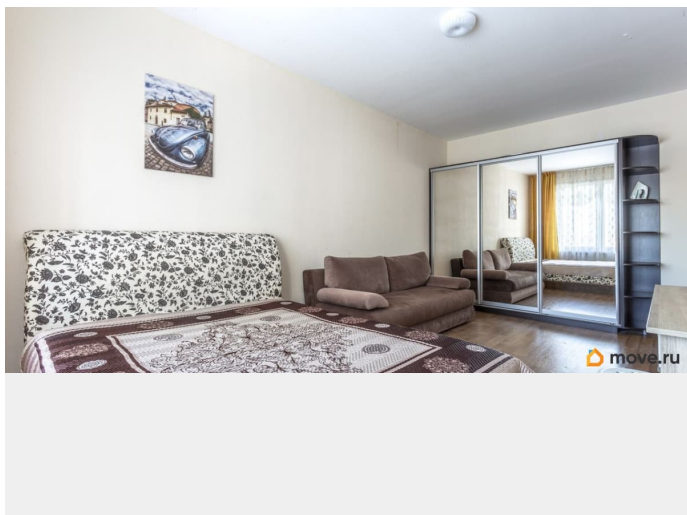
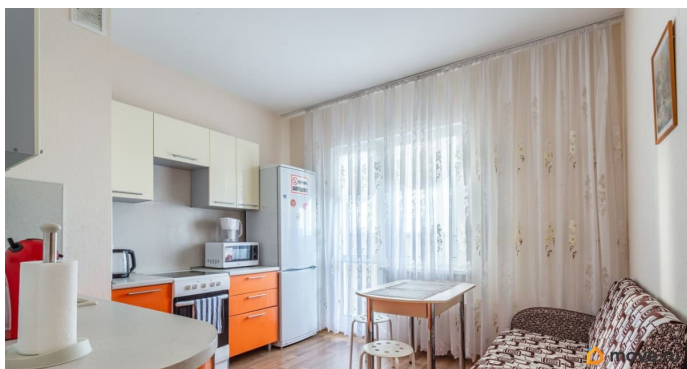
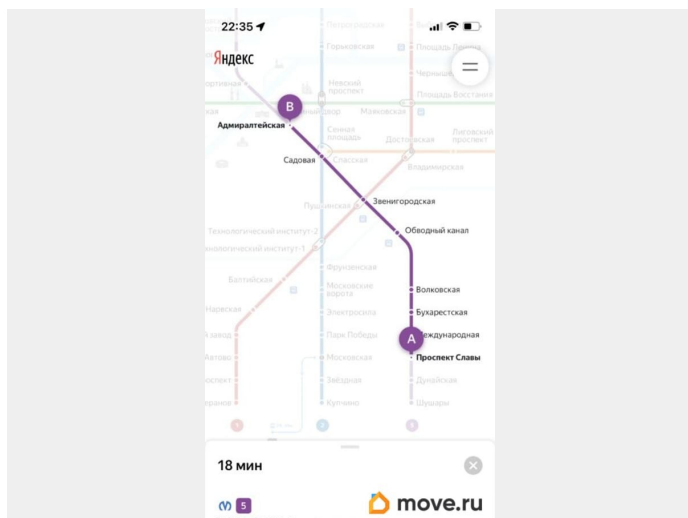
Описание

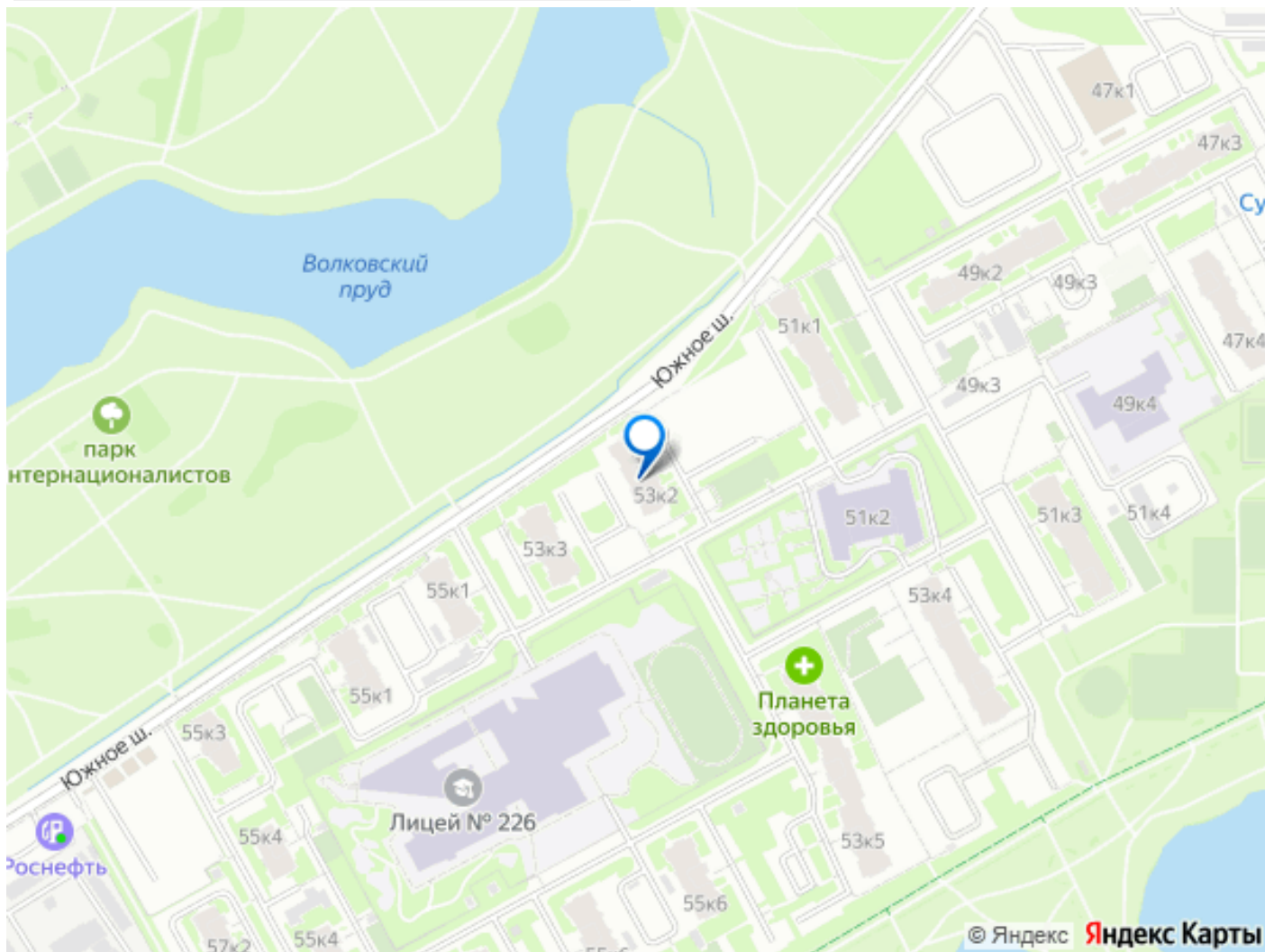
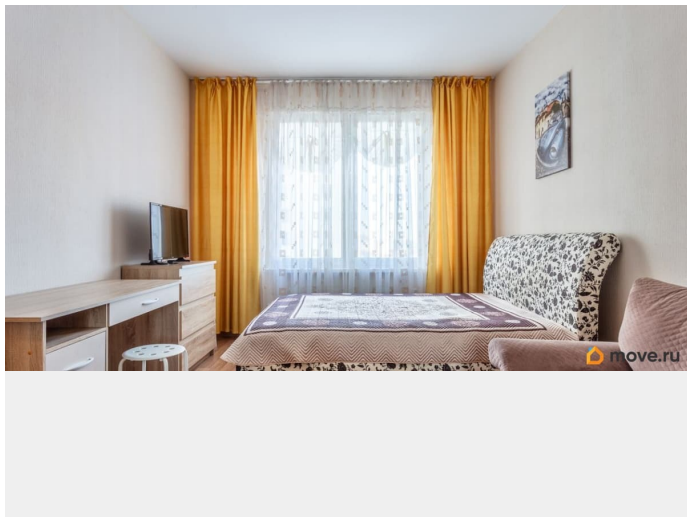
СДАДИМ на НЕСКОЛЬКО МЕСЯЦЕВ (до КОНЦА АПРЕЛЯ 2026!) БЕЗ КОМИССИИ И ПОСРЕДНИКОВ Можно и на 1 месяц, но будет подороже. Проспект Славы пешком 7 минут! Ответим на все вопросы по телефону или в сообщениях. КУ оплачиваются отдельно по квитанции. Залог 20000. Приветствуются: семейные пары, пары с ребенком, можно студентам или командировочным. Выдадим отчетные документы! === Чистая уютная евродвушка в новом комплексе ЖК София на Южном шоссе. Рядом красивейшие парки, отличный вид. В доме консьерж, видеонаблюдение. В комплексе охрана и паркинг для автомобилей по доступной цене. До центра города 20 минут на транспорте. Реальные ФОТОГРАФИИ именно этой квартиры. === ОСНАЩЕНИЕ Все необходимое для комфортного проживания 3-4 человек. Удобная двуспальная кровать с ортопедическим матрасом - ширина 160 см. Двуспальный раскладывающийся диван-кровать 140 см в комнате. Двуспальный



раскладывающийся диван-кровать 140 см на кухне Свежее постельное белье, полотенца Средства личной гигиены (гель для душа, мыло, туалетная бумага) Кухня, электроплита, холодильник, СВЧ, чайник, посуда Фен, утюг, гладильная доска, стиральная машина, сушилка ТВ 20 цифровых каналов, безлимитный шустрый WiFi Около дома организована парковочная зона для автомобилей Много детских и спортивных площадок. Есть все, чтобы Вы чувствовали себя как дома! === ЧТО ПОБЛИЗОСТИ Отличная транспортная доступность! Автобусная и трамвайная остановка поблизости. До центра города можно доехать на прямом трамвае/ автобусе. Аэропорт и ж/д вокзалы 20 минут, Экспофорум 25 минут езды. Недалеко метро Международная - 7 мин на транспорте, от нее 10 минут на метро до центра города (м. Адмиралтейская, Дворцовая площадь, Невский пр., Русский музей, Эрмитаж, Исаакиевский, Казанский соборы). Удобный выезд на КАД (кольцевая дорога), близко Петродворец, Пушкин, Павловск, Экспофорум. Недалеко до мед. центра «Микрохирургия глаза им. С. Федорова», детской больницы 5 им. Филатова. Клиника репродукции человека АВА Петер, Университет профсоюзов (СПБГУП), НИИ скорой помощи им. И. И. Джанелидзе, Социальный техникум, Университет КИНО И ТЕЛЕВИДЕНИЯ,Электромеханический техникум железнодорожного транспорта А.С. Суханова, УНИВЕРСИТЕТ МЧС. Рядом с домом много магазинов: Дикси, Магнит, Пятерочка, К&Б, АМ, аптеки, банки, стоматология, салон красоты, Лента и ТРК «Южный Полюс». На проспекте Славы множество банков баров, ресторанов и кафе, фуд-кортов. === Курение в квартире запрещено! Сдается

исключительно для проживания. Заезд по
паспорту, оформление по договору.





Move.ru - вся недвижимость России