

Создано: 14.01.2024 в 23:59

Обновлено: 18.01.2026 в 18:50

<https://spb.move.ru/objects/9288120344>

Собственник

**79819213188**

Санкт-Петербург, улица  
Кораблестроителей, 19к1В

**50 000 ₽**

Санкт-Петербург, улица Кораблестроителей, 19к1В

Округ

[СПБ, Василеостровский район](#)

Улица

[улица Кораблестроителей](#)

## Квартира

Количество комнат

1

Высота потолков

2.5 м

Жилая площадь

20 м<sup>2</sup>

Площадь кухни

8.5 м<sup>2</sup>

Общая площадь

40 м<sup>2</sup>

Этаж

8/10

## Детали объекта

Тип сделки

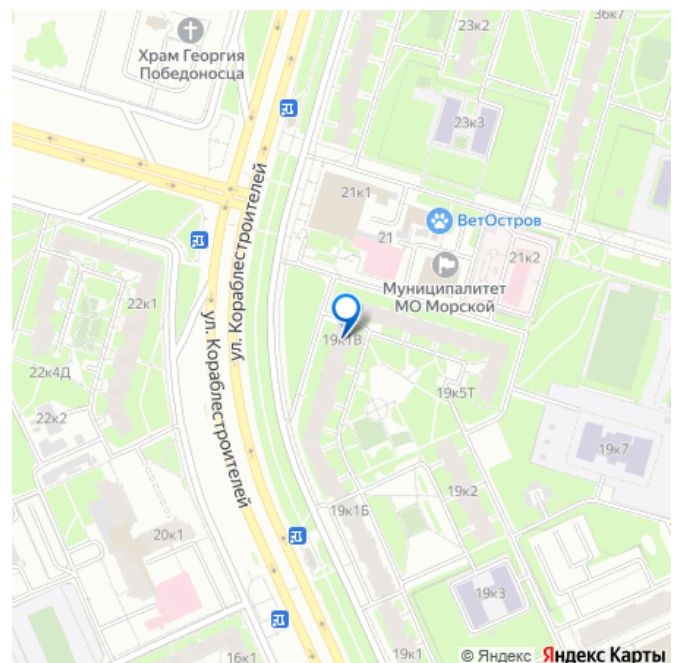
Сдаю

Раздел

[Квартиры](#)

Тип санузла

для заметок



раздельный

Ремонт

евро

Заселение с детьми

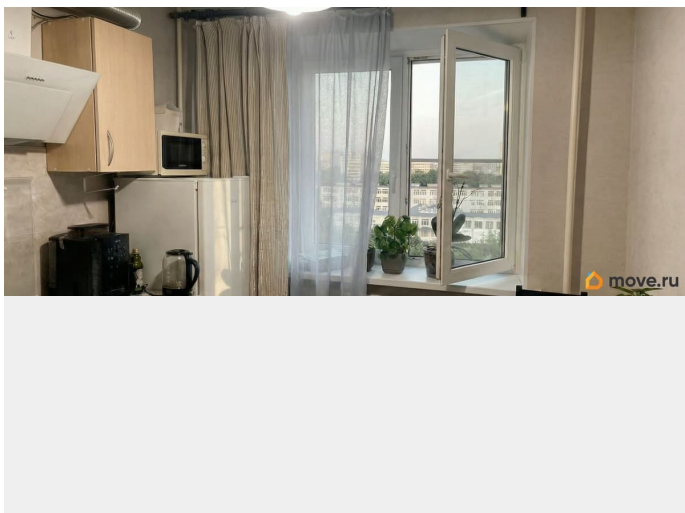
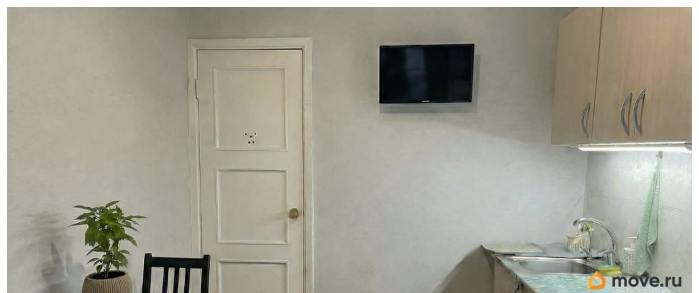
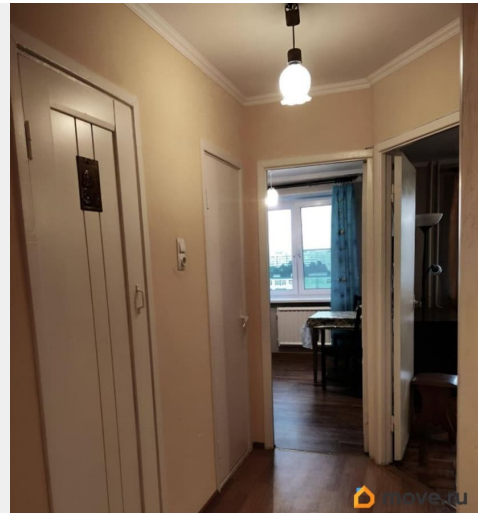
да

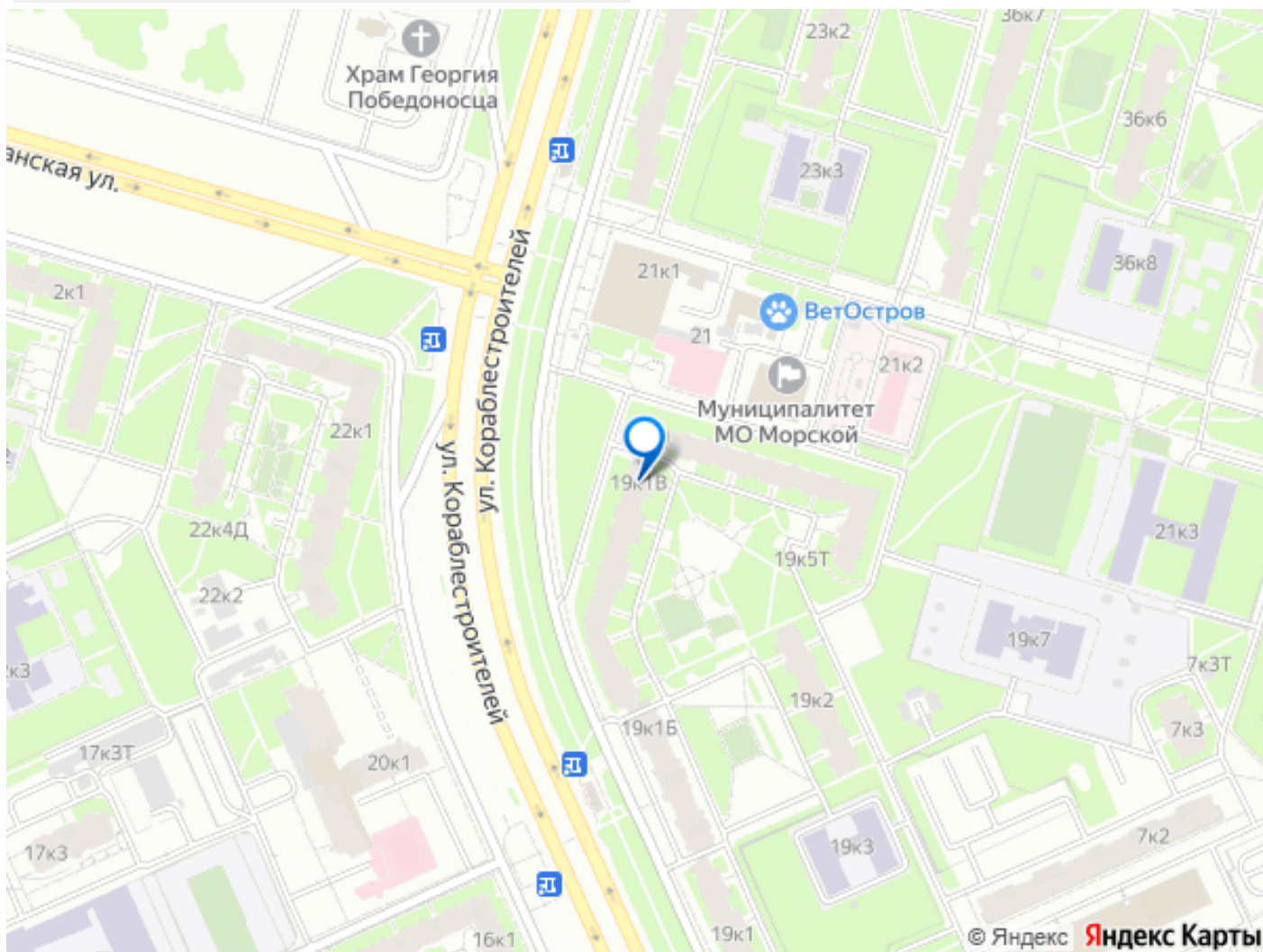
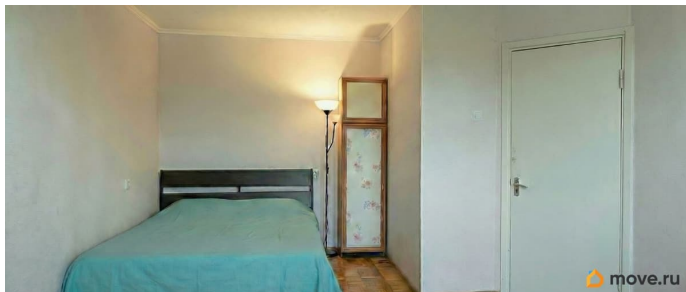
интернет, мебель, мебель на кухне, телевизор, стиральная машина, холодильник, лифт, парковка

## Описание

С 22 января 2026 года сдается просторная, светлая, теплая однокомнатная квартира в 15 минутах ходьбы (10 минут на общественном транспорте) от метро «Приморская» на 8 этаже 10-этажного дома. Кирпичный дом, чистая парадная, окна выходят во двор на солнечную сторону дома. Во дворе находятся детская и спортивная площадки. Рядом детский сад, школа, детская поликлиника. Большая кухня для всей семьи (8,5 кв.м.), прихожая, 2 чистых встроенных шкафа, раздельный санузел, широкая ванная, стеклопакеты, новая кухонная плита, холодильник, фильтр для очистки воды на кухне, сушилка для белья, гладильная доска, утюг, телевизор, микроволновая печь, набор посуды (тарелки, кастрюли, сковорода, столовые приборы), стиральная машина в ванной комнате, проведен интернет (Wi-Fi). В комнате (20 кв. м.) находятся: двуспальная кровать IKEA, шкафы, письменный стол, 3 стула, торшер. В трех минутах ходьбы находится школа, детский сад, поликлиника, администрация МО «Морской», магазин «Перекресток», ТК «Морской». В пешей доступности (до 10 минут пешком) находятся: магазины «Дикси», «Пятерочка», «Азбука вкуса», школа бокса Н.Валуева, пассажирский порт Санкт-

Петербурга, набережная финского залива, набережная реки Смоленки, сквер Малые Гаванцы, аквапарк Питерленд-2. Отличная транспортная доступность: близость к центру города, выезд на центральный участок ЗСД. Без животных, некурящие. Аренда + КУ + свет + интернет + газ + каб.ТВ (по вашему желанию).





Move.ru - вся недвижимость России