

🕒 Создано: 07.02.2026 в 13:47

🔄 Обновлено: 08.04.2026 в 12:28

Собственник

79819642652

**Санкт-Петербург, улица Савушкина,
123К3**

50 000 ₺

Санкт-Петербург, улица Савушкина, 123К3

Округ

[СПБ, Приморский район](#)

Улица

[улица Савушкина](#)

Квартира

Количество комнат

1

Высота потолков

2.65 м

Жилая площадь

20.3 м²

Площадь кухни

7.8 м²

Общая площадь

40 м²

Этаж

1/12

Детали объекта

Тип сделки

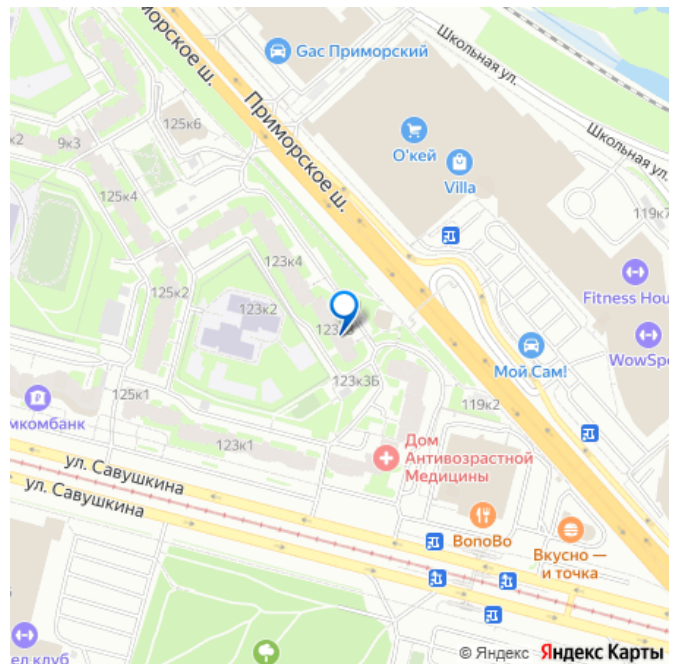
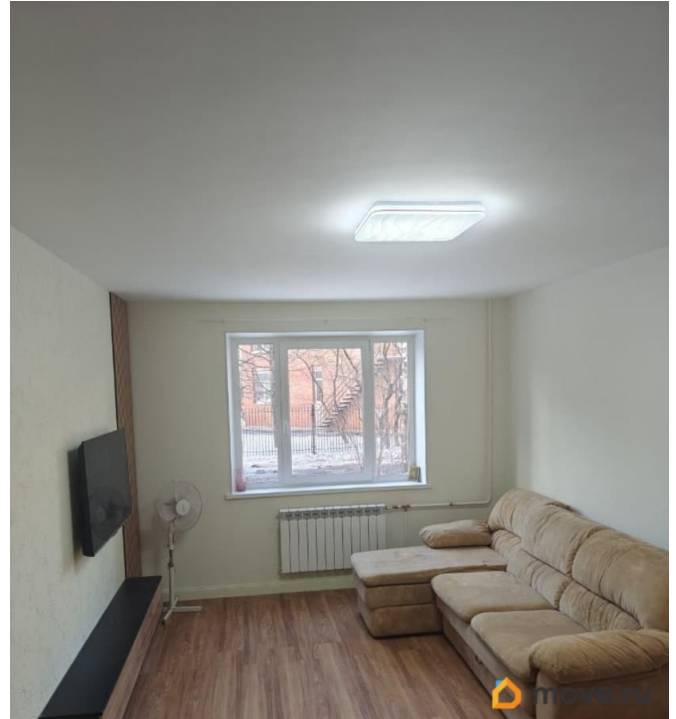
Сдаю

Раздел

[Квартиры](#)

Тип санузла

для заметок



Вид из окна

во двор

Ремонт

евро

интернет, мебель, мебель на кухне, телевизор, стиральная машина, холодильник, лифт, парковка

Описание

Сдается уютная однокомнатная квартира с евроремонтом в Санкт-Петербурге, на улице Савушкина, 123к3. В квартире после ремонта ещё никто не жил. Общая площадь квартиры составляет 40 кв. м, жилая площадь — 20.3 кв. м, кухня — 7.8 кв. м. Квартира располагается на 1 этаже 12-этажного панельного дома, построенного в 1991 году. Высота потолков — 2.65 метра. В квартире сделан евроремонт, что позволяет вам сразу же заселиться и наслаждаться комфортом. В комнате и на кухне есть вся необходимая мебель. Ванная комната оснащена ванной, что идеально для вечернего расслабления. Из техники в вашем распоряжении холодильник, телевизор и стиральная машина. Окна квартиры выходят во двор, поэтому будет тихо и спокойно. Дом в хорошем состоянии, оснащен пассажирским и грузовым лифтами, а также пандусом для удобства. Для жильцов предусмотрена наземная парковка. В доме есть мусоропровод, поэтому можно легко избавляться от мусора. Район оснащен всей необходимой инфраструктурой: поблизости находятся школы, детские сады, клиники и разнообразные магазины. До станции метро «Беговая» — всего 16 минут пешком, что удобно для ежедневных поездок. Условия аренды: квартира сдается от собственника,

без комиссии. Возможен договор аренды на длительный срок. Залог и предоплата обсуждаются индивидуально. Не упустите шанс снять эту замечательную квартиру! Звоните и записывайтесь на просмотр уже сегодня.

