

Создано: 13.02.2026 в 16:22

Обновлено: 13.02.2026 в 15:53

Санкт-Петербург, улица Богословская,
6к2

45 000 ₽

Санкт-Петербург, улица Богословская, 6к2

Округ

[СПБ](#), [Калининский район](#)

Квартира

Количество комнат

1

Общая площадь

40 м²

Этаж

22/26

Детали объекта

Тип сделки

Сдаю

Раздел

[Квартиры](#)

Тип балкона

лоджия

Квартира в новостройке

да

Год сдачи

2018 г.

Описание

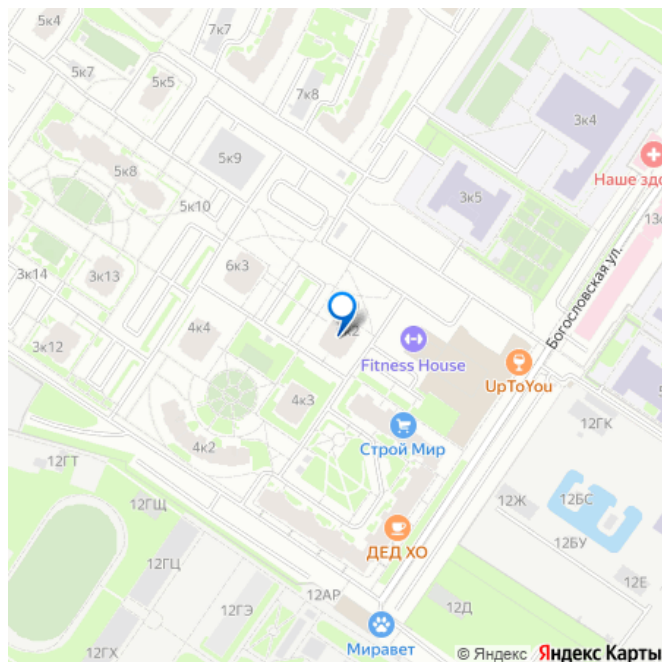
Идеальная квартира в стиле Прованс с

<https://spb.move.ru/objects/9289919027>

Лидия Иванова, Частный маклер

79119802804

для заметок



панорамным видом на Финский залив и Газпром-Арена

Сдаётся уютная светлая квартира площадью 40 кв. м, выполненная в очаровательном стиле французского Прованс. Ключевые особенности: Просторная кухня-гостиная. Кухня оборудована всей необходимой современной бытовой техникой (холодильник, плита/варочная панель, вытяжка, стиральная машина, СВЧ).

Изысканный ремонт и мебель: Очень красивая, светлая мебель в стиле Прованс с элементами состаренного дерева и пастельными акцентами. Интерьер создаёт атмосферу уюта, спокойствия и гармонии.

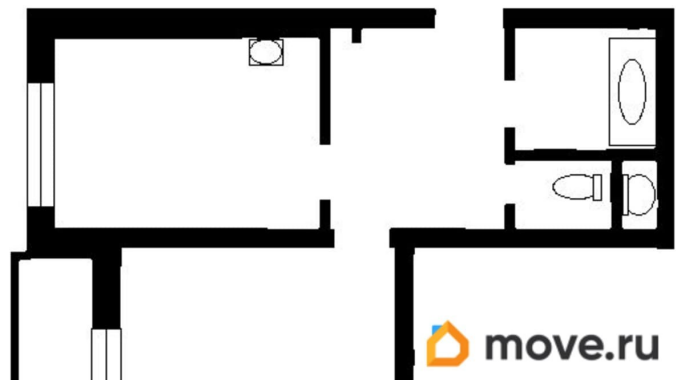
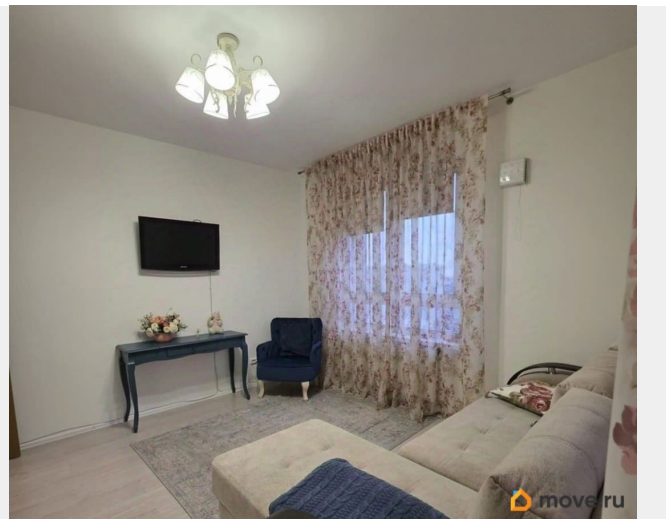
Великолепные виды: Окна выходят на южную и восточную стороны, обеспечивая квартиру обилием солнечного света. С 22-го этажа открывается потрясающая панорама на акваторию Финского залива и современную архитектуру стадиона Газпром-Арена.

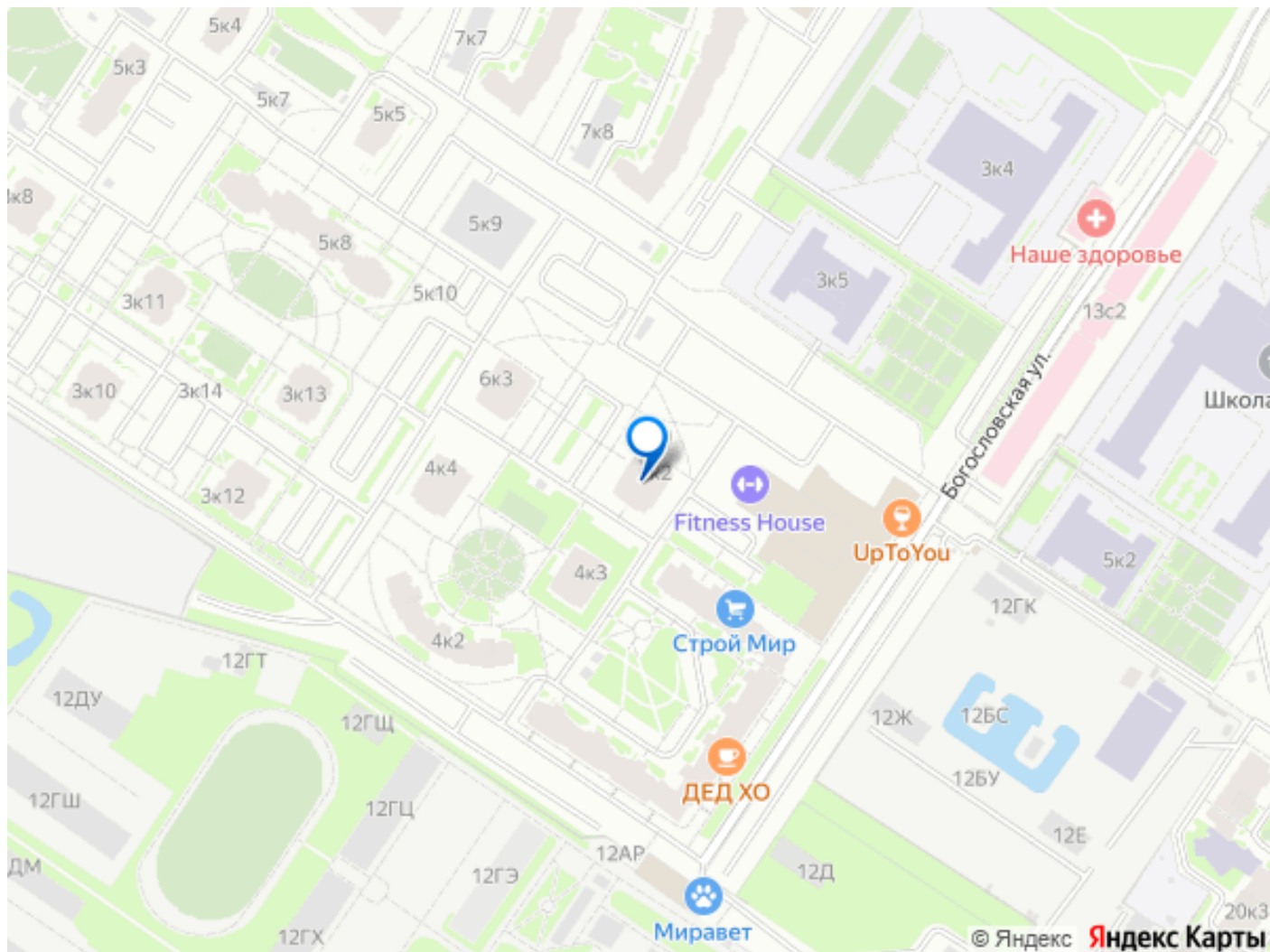
Удобная планировка: Есть отдельная спальная зона или возможность её чёткого зонирования. Застеклённая лоджия: Дополнительное пространство, где можно наслаждаться видом и свежим воздухом.

Общее впечатление: Это не просто квартира, а место с особой атмосферой, где эстетика прованского уюта сочетается с динамичными видами на море и город.

Идеальный вариант для тех, кто ценит комфорт, стиль и впечатляющие панорамы.

Расположение: 22-й этаж жилого комплекса. Развитая инфраструктура района, хорошая транспортная доступность. До метро Лесная 20 минут пешком или на транспорте. Квартира полностью готова к комфортному проживанию.





Move.ru - вся недвижимость России