

🕒 Создано: 11.04.2026 в 11:52

Обновлено: 12.04.2026 в 12:40

**Собственник**

**79117678515**

**Санкт-Петербург, улица Репищева, 21К1**

**35 000 ₽**

Санкт-Петербург, улица Репищева, 21К1

Округ

[СПБ, Приморский район](#)

Улица

[улица Репищева](#)

## Квартира

Количество комнат

1

Жилая площадь

20 м<sup>2</sup>

Площадь кухни

10 м<sup>2</sup>

Общая площадь

40 м<sup>2</sup>

Этаж

4/16

## Детали объекта

Тип сделки

Сдаю

Раздел

[Квартиры](#)

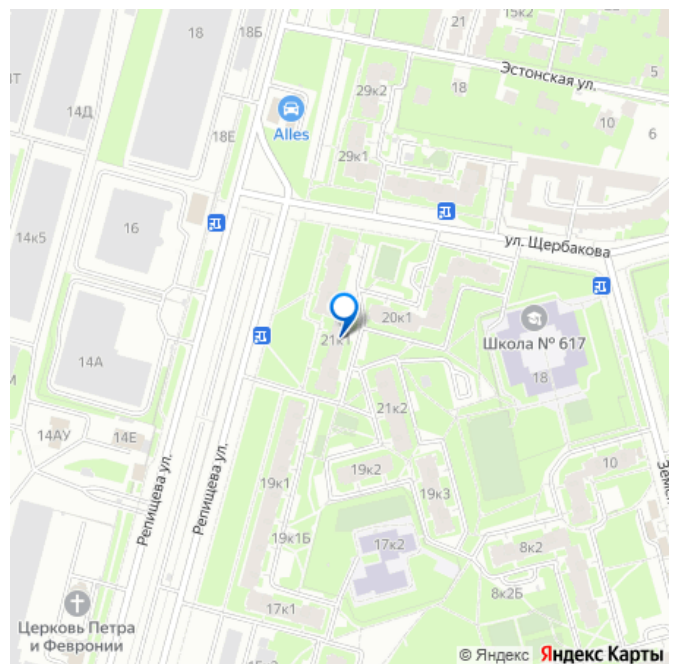
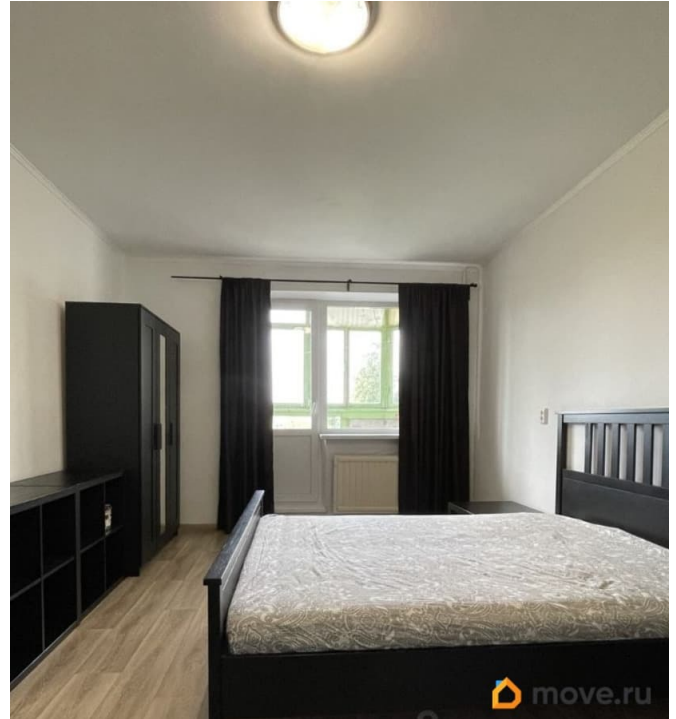
Тип балкона

ЛОДЖИЯ

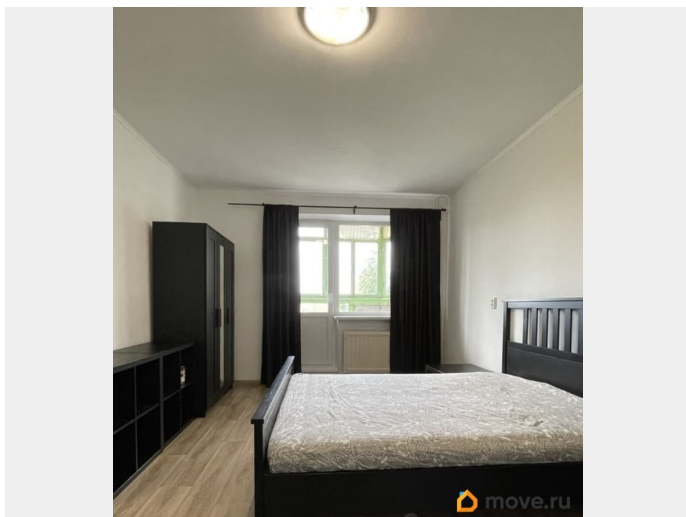
лифт

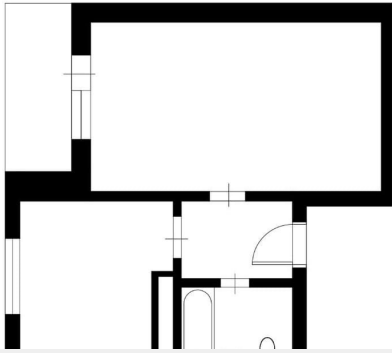
## Описание

для заметок



Сдается уютная однокомнатная квартира в панельном доме 1993 года постройки. Общая площадь — 40 кв. м, из которых 20 кв. м занимает жилая комната и 10 кв. м — кухня. Квартира расположена на 4-м этаже 16-этажного дома. Высота потолков — 2.7 метра. Квартира с качественным евроремонтом: светлые стены, современная мебель и техника, включая холодильник и стиральную машину. В ванной комнате установлена ванна. Также имеется большая лоджия. Дом оборудован пассажирским и грузовым лифтами, поэтому удобно перемещаться с любым багажом. Рядом с домом находятся школы, детские сады, клиники и магазины, поэтому все необходимое всегда под рукой. До ближайшего метро можно добраться на автомобиле всего за 10 минут. Условия аренды: договор заключается напрямую с собственником. При заключении договора взимается плата за первый и последний месяц. 33000 руб за 1 месяц плюс оплата коммунальных платежей. Строго без домашних животных

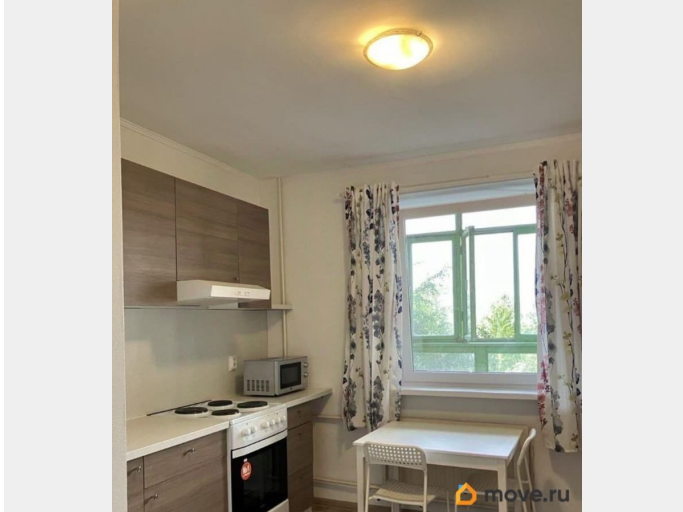




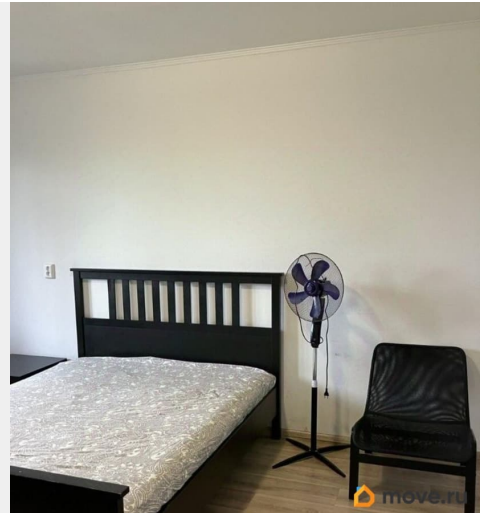
move.ru



move.ru



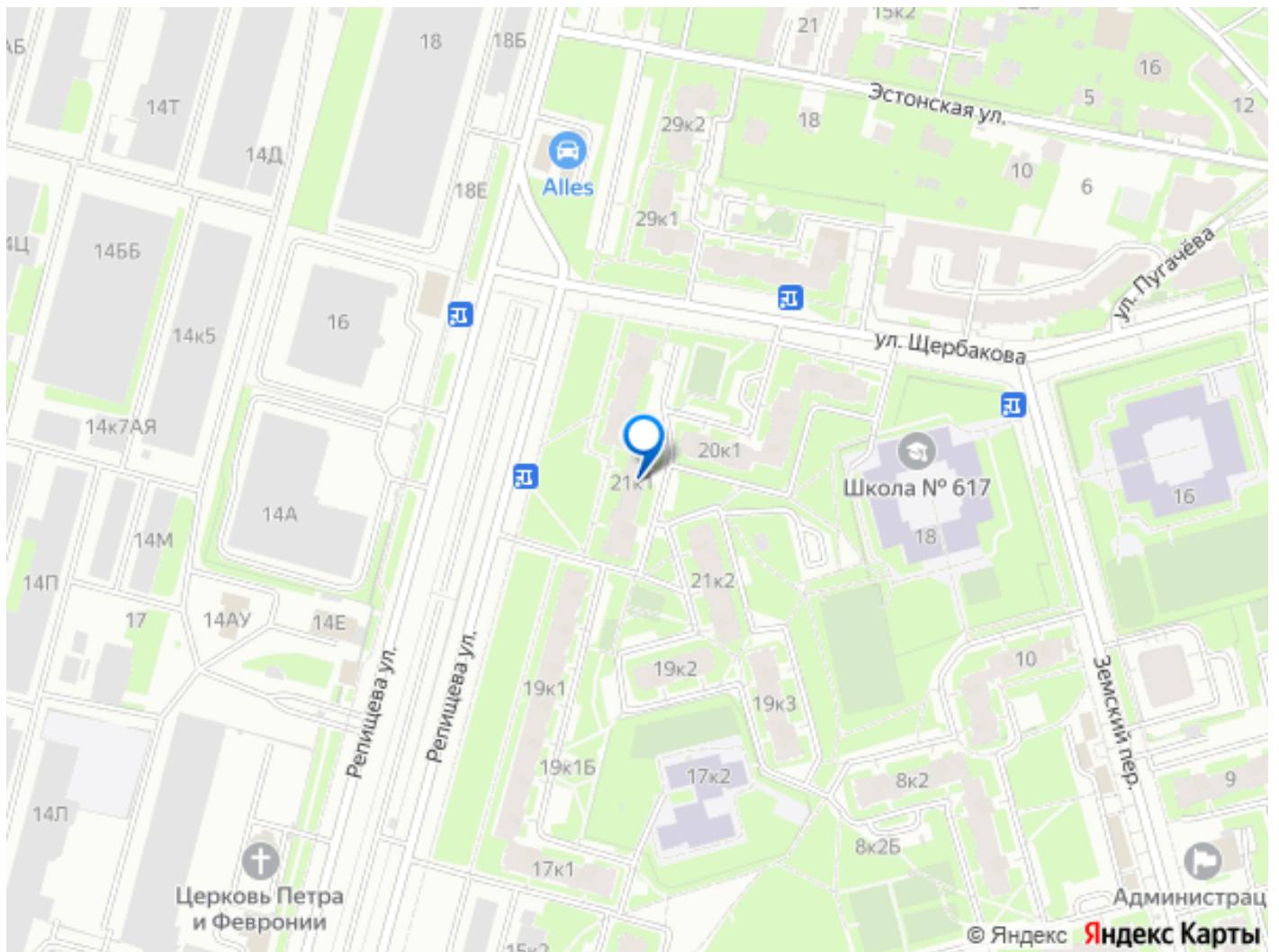
move.ru



move.ru



move.ru



Move.ru - вся недвижимость России