

**Санкт-Петербург, улица Богословская,
4к1**

49 000 ₹

Санкт-Петербург, улица Богословская, 4к1

Округ

[СПБ, Калининский район](#)

Квартира

Количество комнат

1

Высота потолков

2.5 м

Площадь кухни

12 м²

Общая площадь

40 м²

Этаж

19/25

Детали объекта

Тип сделки

Сдаю

Раздел

[Квартиры](#)

Тип балкона

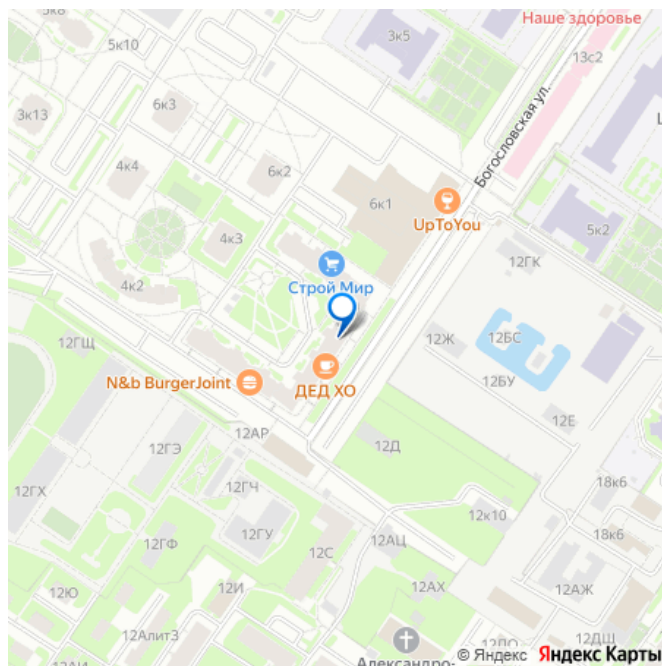
лоджия

Тип санузла

раздельный

Ремонт

для заметок



евро

Квартира в новостройке

да

Год сдачи

2018 г.

Заселение с детьми

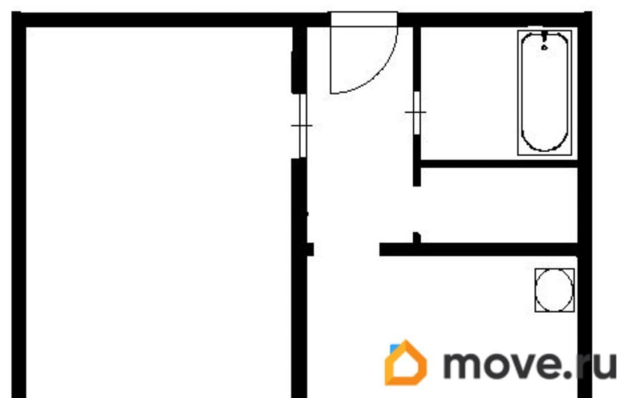
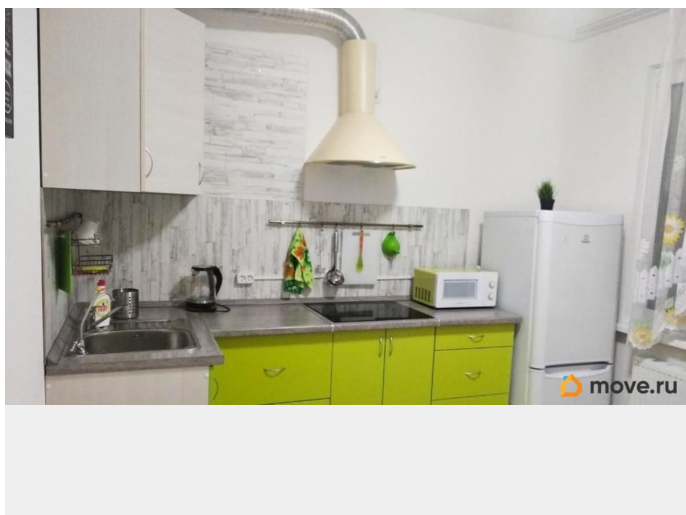
да

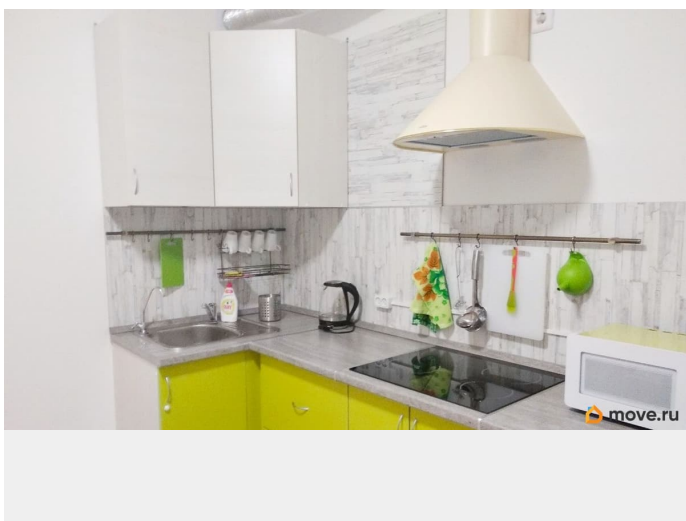
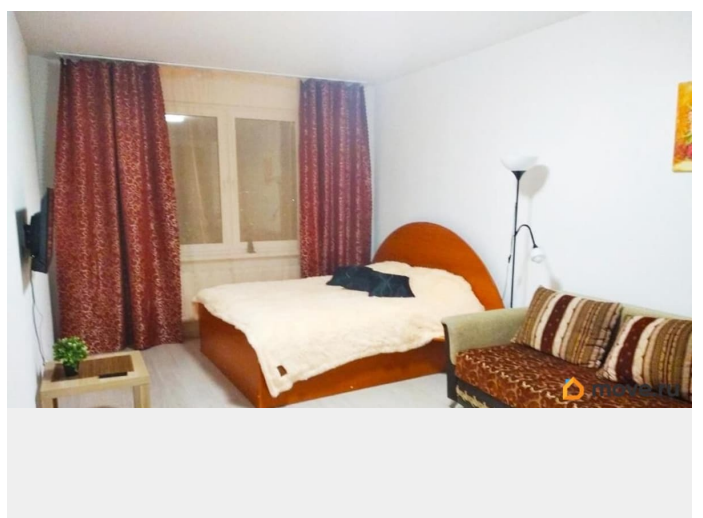
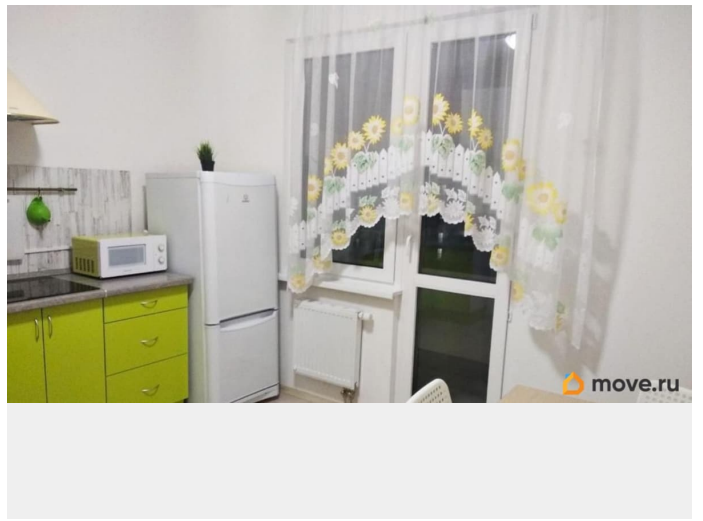
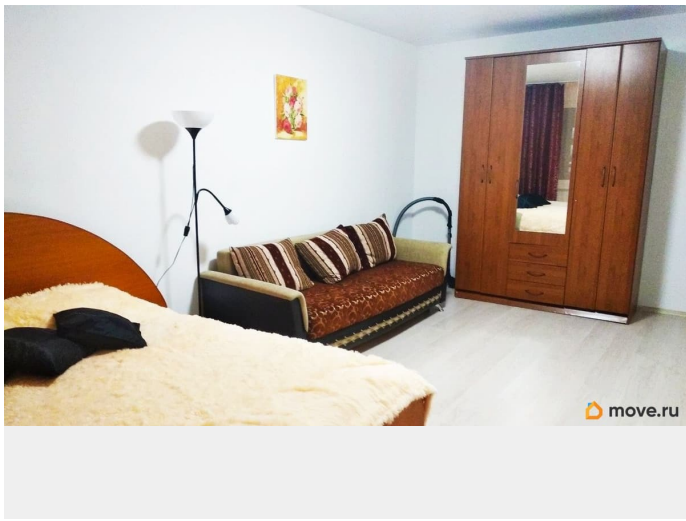
интернет, мебель, мебель на кухне, телевизор, стиральная машина, холодильник, лифт

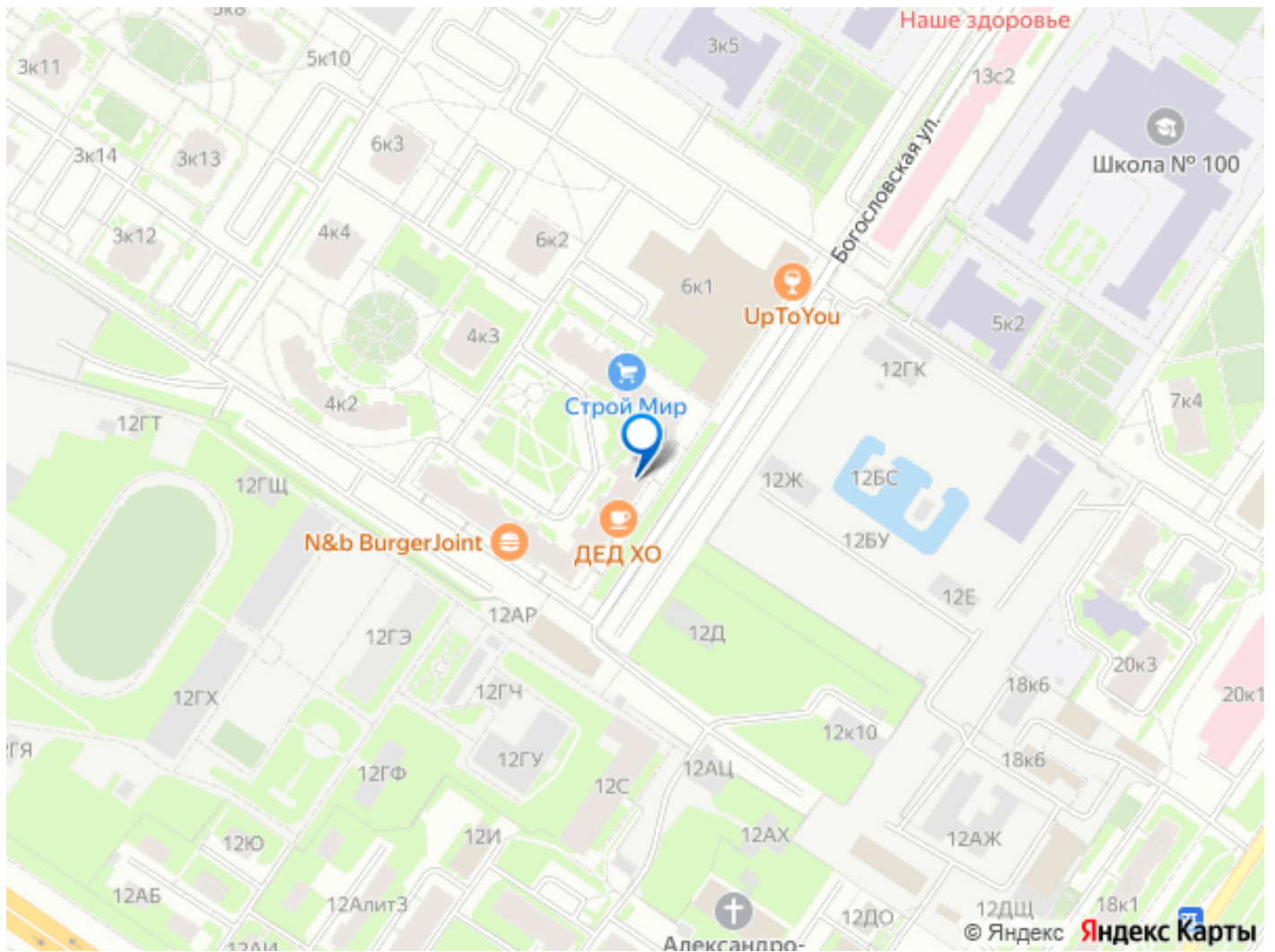
Описание

С 10.05 сдается 1кк квартира в новом доме ЖК Калейдоскоп на высоком 19 этаже с прекрасным видом. Уютная, светлая, чистая и просторная квартира оборудована всем необходимым: - Два двуспальных места 160x200см: большая кровать и удобный раскладной диван. - Безлимитный Wi-Fi, кабельное и спутниковое ТВ, стиральная машина. - Кухня: стеклокерамическая плита, микроволновая печь, холодильник, чайник, ФИЛЬТР ГЕЙЗЕР с питьевой водой. - Санузел: раздельный, ванна. - большая лоджия на всю квартиру со шкафом. Сдается на длительный срок лицам от 23 лет с оформлением договора, взимается возвратный залог за сохранность имущества в размере 100%, можно внести частями. Коммунальные услуги оплачиваются проживающими по квитанции и счетчикам дополнительно. В квартире не разрешается курить, заселяться с животными. Инфраструктура: У дома расположены на любой вкус детские площадки, спортивные уголки с тренажерами, футбольное и баскетбольное поле. У подъезда есть парковка для велосипедов. Около дома есть все необходимое для повседневной жизни:

круглосуточные и сетевые продуктовые магазины, фермерские продукты, ремонт одежды, обуви и ключей, цветы, аптека, кафе, пекарня, парикмахерские, частный детский сад и кружки для детей, магазин игрушек, лаборатория Хеликс, стоматология... Недалеко расположены парковые зоны для отдыха (пискаревский, полюстровский парк...). Возле дома всегда можно найти место для бесплатной парковки или есть платный паркинг и парковка прямо за домом. Остановка общественного транспорта располагается рядом с домом, до метро Лесная 5-7 минут, пешком 15 мин. На машине за 10-15 мин можно добраться до центра города, Петроградки или КАД. В 10 минутах ходьбы находится крупный ТЦ EUROPOLIS, где можно посетить кинотеатр, зону фастфуда и множество магазинов. Звоните, пишите, на все вопросы обязательно отвечу)







Move.ru - вся недвижимость России