

🕒 Создано: 31.03.2026 в 12:32

🔄 Обновлено: 06.04.2026 в 17:49

Агент

79811685780

**Санкт-Петербург, Комендантский
проспект, 60к3**

75 500 ₽

Санкт-Петербург, Комендантский проспект, 60к3

Округ

[СПБ, Приморский район](#)

Улица

[проспект Комендантский](#)

Квартира

Количество комнат

1

Высота потолков

2.7 м

Жилая площадь

18 м²

Площадь кухни

17 м²

Общая площадь

41.5 м²

Этаж

18/20

Детали объекта

Тип сделки

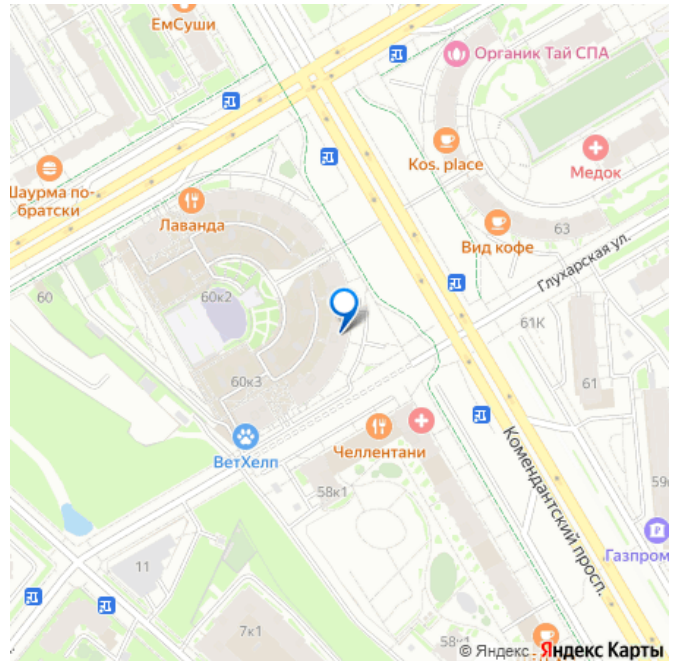
Сдаю

Раздел

[Квартиры](#)

Тип балкона

для заметок



лоджия

Тип санузла

совмещенный

Вид из окна

на улицу

Ремонт

дизайнерский

Квартира в новостройке

да

Год сдачи

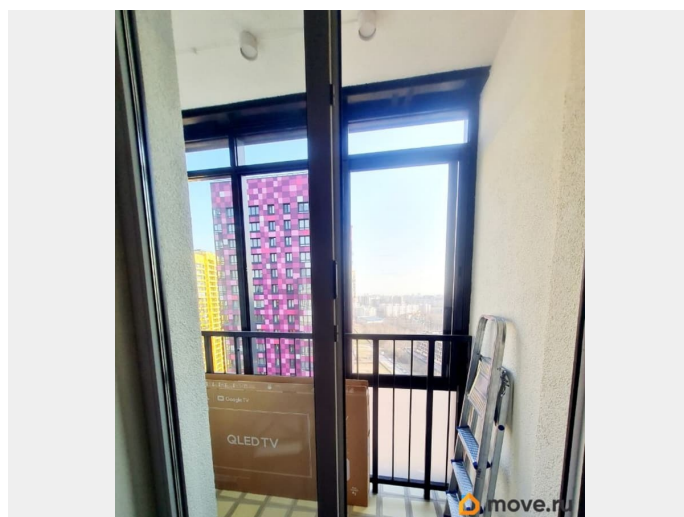
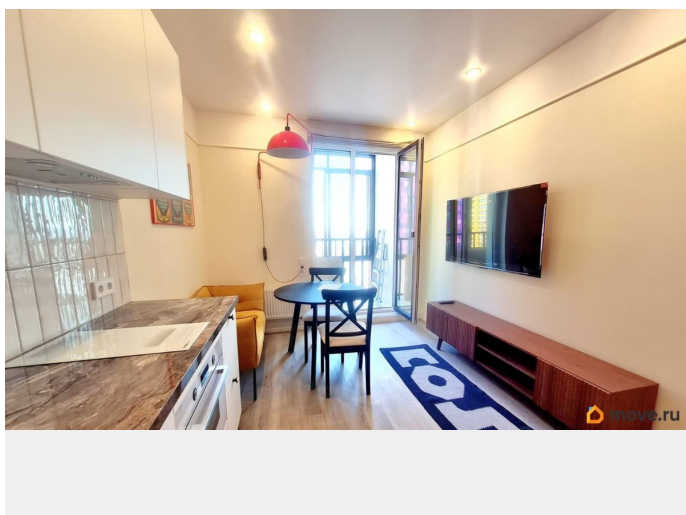
2019 г.

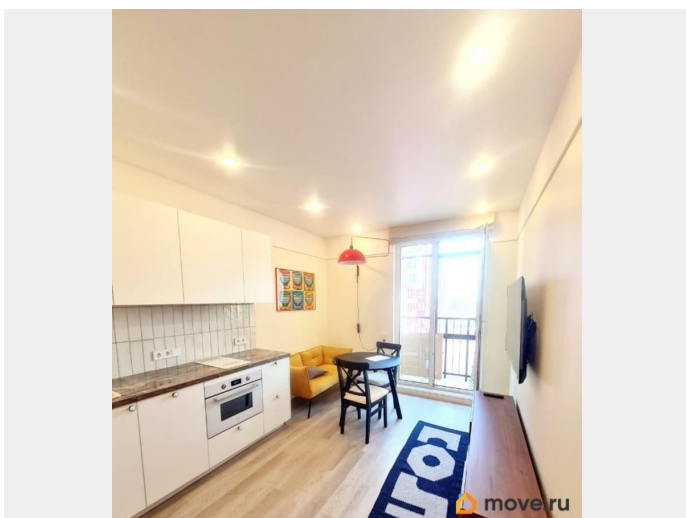
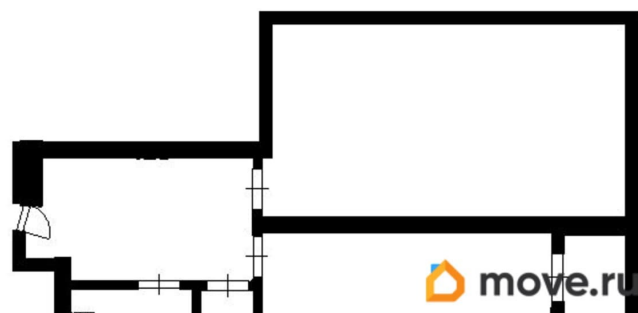
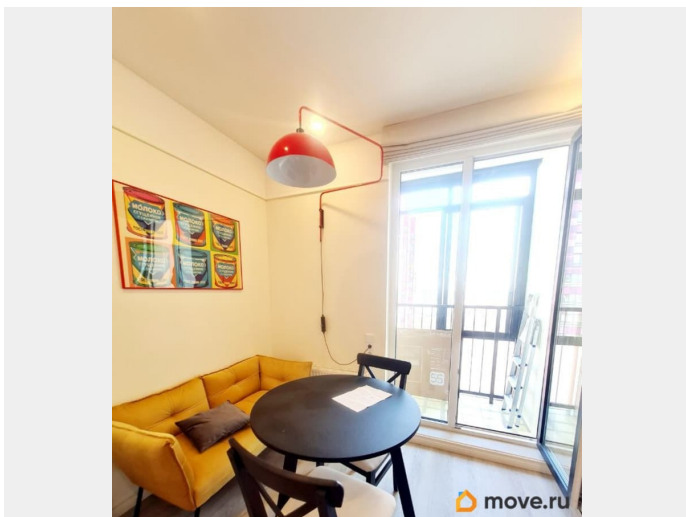
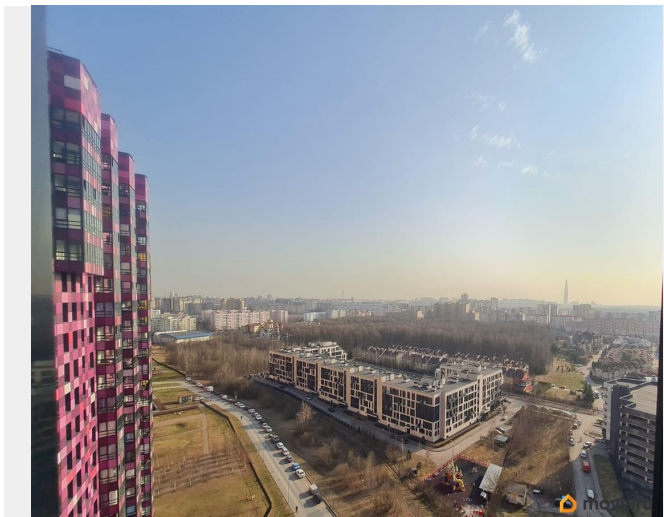
интернет, мебель, мебель на кухне, телевизор, стиральная машина, холодильник, лифт, парковка

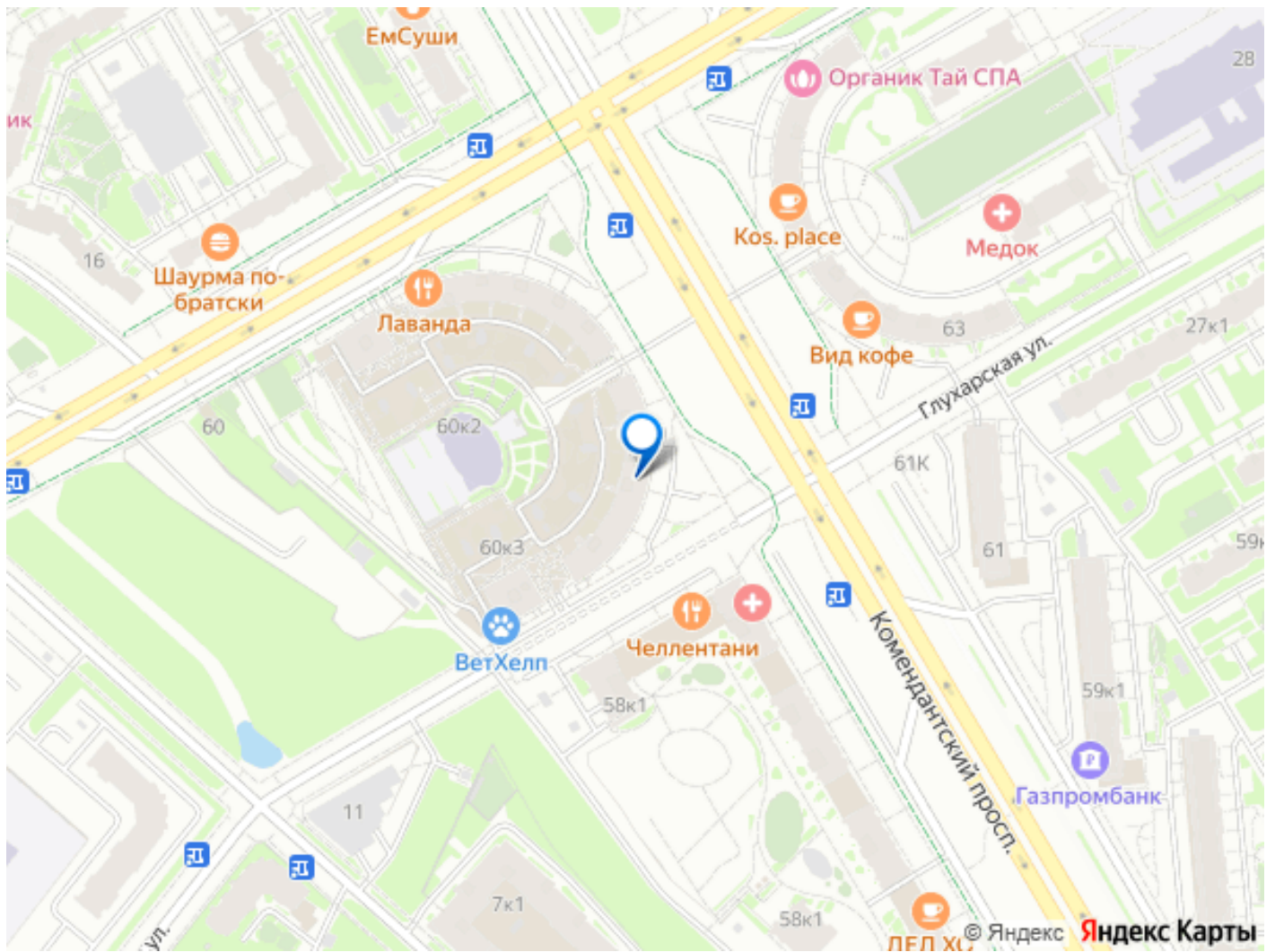
Описание

Комиссия 50%. Квартира сдается впервые. ВИДОВАЯ квартира в Приморском районе в ЖК Ultra City. В квартире выполнен дизайнерский ремонт. Европейская планировка: высокие потолки $h = 2.70$, просторная кухня - гостиная 17 м² с выходом на застекленную лоджию с панорамным видом на город, комната 17 м², просторная ванная 5.5 м², холл 5 м². На кухне гостиной встроенная кухня с бытовой техникой - посудомоечная машинка, вытяжка, индукционная плита с духовкой и функцией свч, холодильник, телевизор. Для отдыха уютный диван, обеденный стол со стульями. Комната просторная, оборудована кондиционером, телевизором, вместительным угловым шкафом с оборудованием под большое количество вещей. Комната грамотно разделена на спальную зону и рабочую зону. Для сна и отдыха двуспальная кровать с мягким

изголовьем, ортопедическим матрасом, светильниками и прикроватной тумбой. Рабочая зона оборудована рабочим столом во всю ширину стены с панорамным окном. Открывается потрясающий красивый вид. В прихожей обувница, шкафы под верхнюю одежду, зеркало, домофон с видеонаблюдением, роутер. Ванная комната просторная - полноценная ванная с тропическим душем, установлена стиральная машинка с функцией сушки. Территория комплекса закрытая, интересный ландшафтный дизайн, современно оборудованы места для отдыха, свободный доступ к Wi-Fi, подземный паркинг (можно взять в аренду парковочное место). В доме есть кафе и пекарни, рядом сетевые магазины. Коммунальные платежи составляют до пяти тысяч зимой, четыре тысячи летом. Оплата отопления, электричества и воды по счетчикам. Залог за квартиру полный, можно выплатить двумя частями. Сдается Нанимателям не курящим и без домашних питомцев. В квартире зеркала необычной формы, картины, светильники, интересная планировка, современная и дизайнерская мебель все это сделает Ваше проживание в этой квартире ярким и приятным!







Move.ru - вся недвижимость России