

Создано: 03.01.2021 в 14:38

Обновлено: 15.11.2025 в 22:01

<https://spb.move.ru/objects/9286619396>

Собственник

79816893305

**Санкт-Петербург, проспект Карла
Маркса, 60**

48 000 ₽

Санкт-Петербург, проспект Карла Маркса, 60

Округ

[СПБ, Выборгский район](#)

Улица

[сад Карла Маркса](#)

Квартира

Количество комнат

1

Высота потолков

3 м

Жилая площадь

15 м²

Площадь кухни

9.4 м²

Общая площадь

41 м²

Этаж

2/2

Детали объекта

Тип сделки

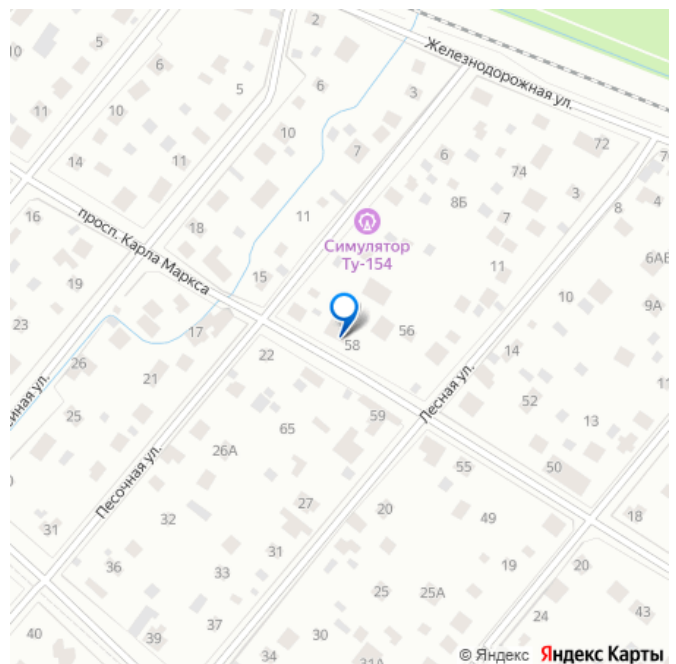
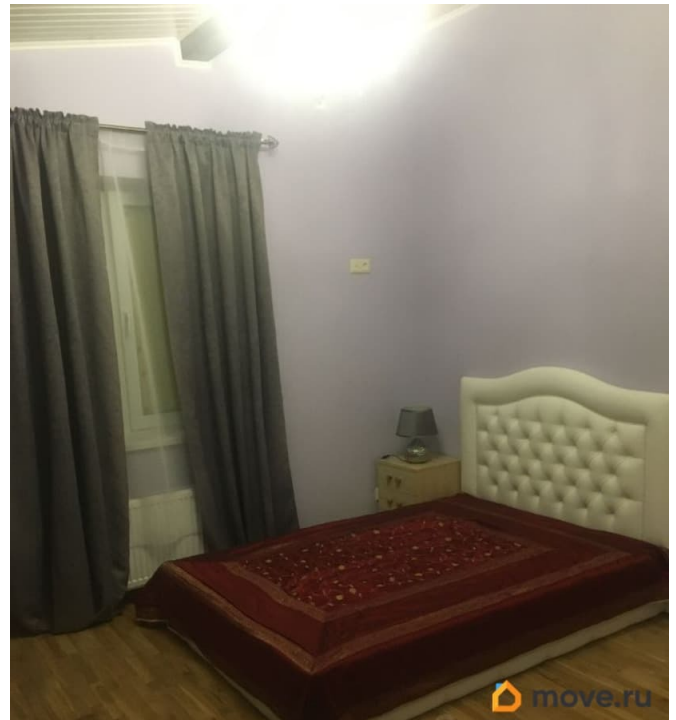
Сдаю

Раздел

[Квартиры](#)

Тип санузла

для заметок



Вид из окна

на улицу

Ремонт

евро

Заселение с детьми

да

интернет, мебель, мебель на кухне, телевизор, стиральная машина, холодильник, лифт, парковка

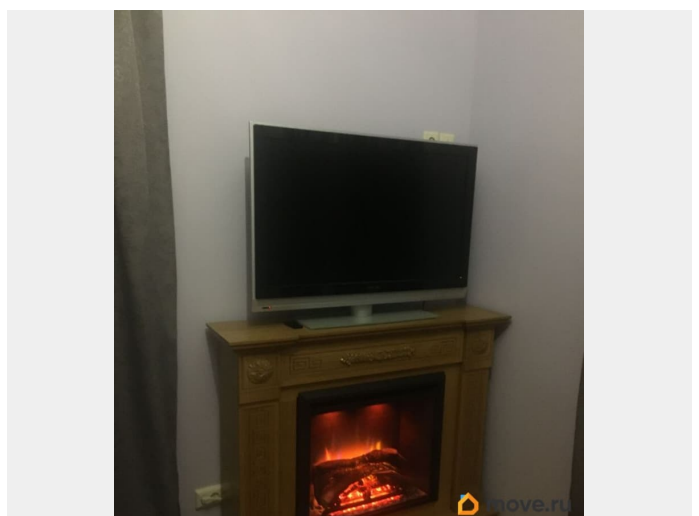
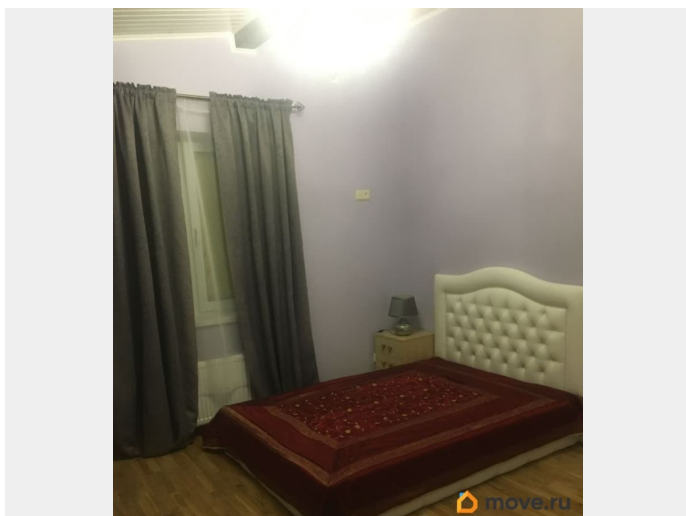
Описание

Сдам в аренду, квартиру в Санкт-Петербурге, проспект Карла Маркса, дом 60, общей площадью 41 кв.м. на длительный срок.

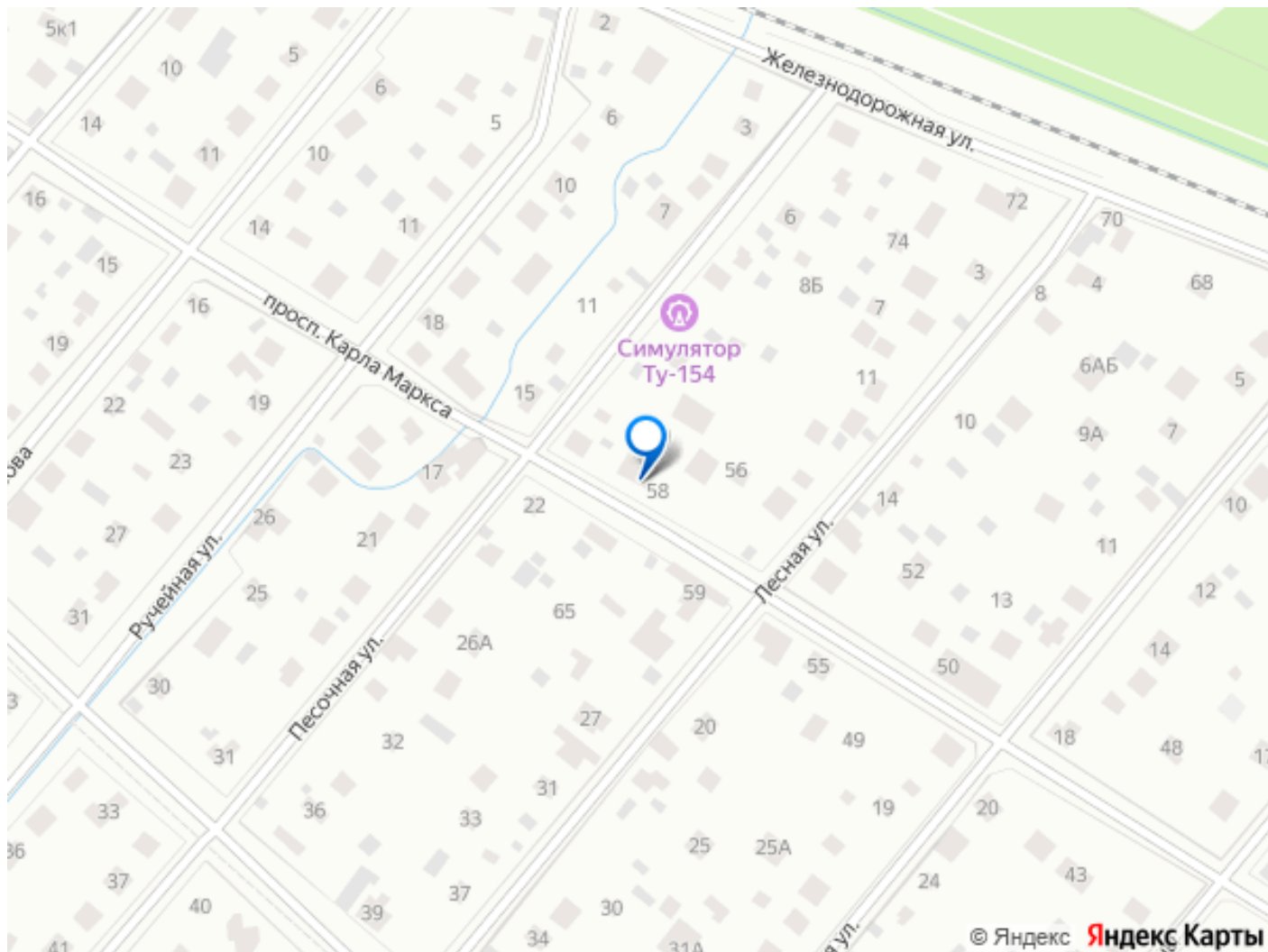
Имеется отдельный вход, въезд для автомобилей, подъезд с проспекта. Квартира находится в новом, построенном и отделанном в 2019 году. Вся сантехника, оборудование, мебель в квартире новые. Возможны изменения комплектации мебелью квартиры или сдача пустой квартиры.

Квартира расположена на 2 этаже двухэтажного, кирпичного дома. В квартире имеется отдельная спальня 15 кв.м., на полу паркет дуб массив, кухня 9,4 кв.м. на полу плитка, санузел 3,4 кв.м., совмещенный с душевой кабиной, прихожая 1,9 кв.м., лестницей на второй этаж 2,3 кв.м., кладовая 1,2 кв.м, кладовая 0,6 кв.м.. В квартире имеются: теплые полы, 2 встроенных шкафа площадью 2 кв.м. и объемом 6 куб., 2 антресоли, спутниковое ТВ Триколор, выделенный проводной интернет канал, городской телефон. Высота потолков 2,7-3,5 метра. Перед квартирой имеется собственная парковка на 2 машины, собственный газон 100 кв.м. с возможностью посадки растений. Квартира находится в доме на охраняемой

территории. Дом находится в центре поселка Левашово, до метро Проспект Просвещения 9 км. на автомобиле. В шаговой доступности супермаркет, автобусная остановка(автобусом 15 минут до м. Проспект Просвещения, автобусы ходят несколько раз в 1 час), железнодорожная станция на расстоянии 5-7 минут пешком(электричка до метро Удельная 10 минут, до метро Площадь Ленина 20 минут). Поселок Левашово имеет развитую инфраструктуру: есть поликлиника, отделение связи, школа, два детских сада, сетевой супермаркет Пятерочка, несколько фермерских магазинов, библиотека, столовая, зоо магазин, храмы и пр. развитая инфраструктура Санкт-Петербурга. Поселок имеет несколько прогулочных зон, пять детских площадок, озеро. В доме культуры работают многочисленные кружки для детей и взрослых, проводятся концерты и мероприятия для жителей. Есть возможность снять таунхаус целиком, 70 кв.м. за 75 т.р. в месяц. Коммунальные услуги оплачиваются отдельно. При сдаче квартиры на 1 месяц стоимость арендной платы 55 т.р.







Move.ru - вся недвижимость России