

Создано: 26.01.2026 в 17:02

Обновлено: 03.02.2026 в 11:59

**Санкт-Петербург, Петровский проспект,  
28к1**

**84 500 ₽**

Санкт-Петербург, Петровский проспект, 28к1

Округ

[СПБ, Петроградский район](#)

Улица

[Петровский переулок](#)

## Квартира

Количество комнат

1

Жилая площадь

15 м<sup>2</sup>

Площадь кухни

14 м<sup>2</sup>

Общая площадь

41 м<sup>2</sup>

Этаж

2/8

## Детали объекта

Тип сделки

Сдаю

Раздел

[Квартиры](#)

Тип балкона

лоджия

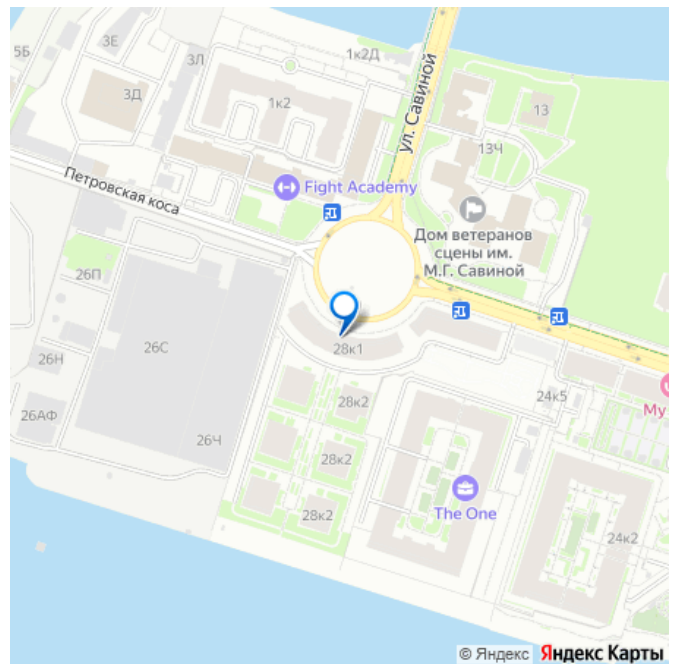
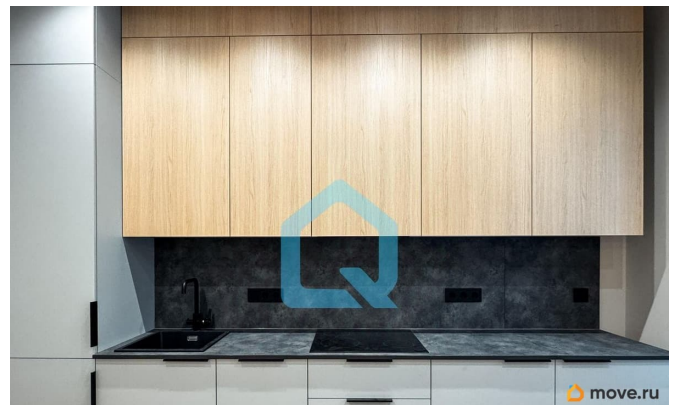
Тип санузла

<https://spb.move.ru/objects/9288404798>

**Виталий Юшкевич, URBANIQ Realty  
Consulting**

**79811122470**

для заметок



совмещенный

Вид из окна

во двор

Ремонт

евро

Квартира в новостройке

да

Год сдачи

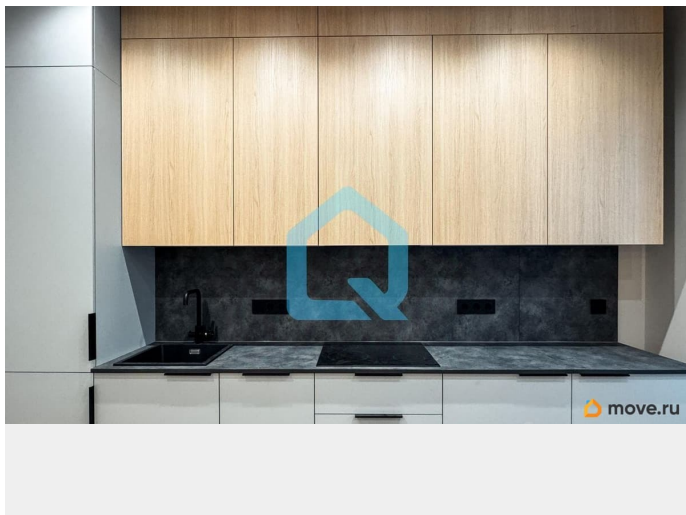
2023 г.

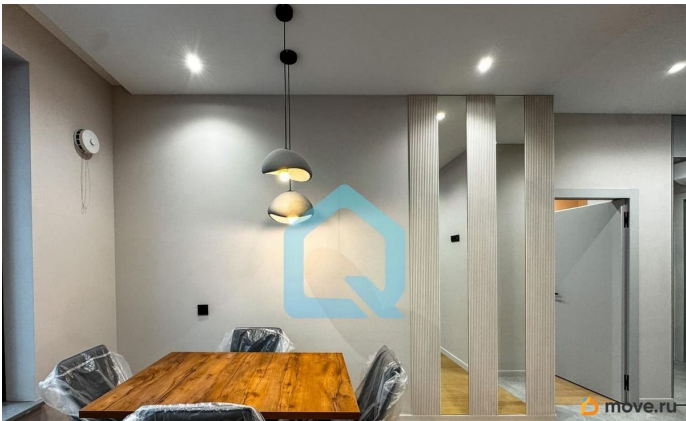
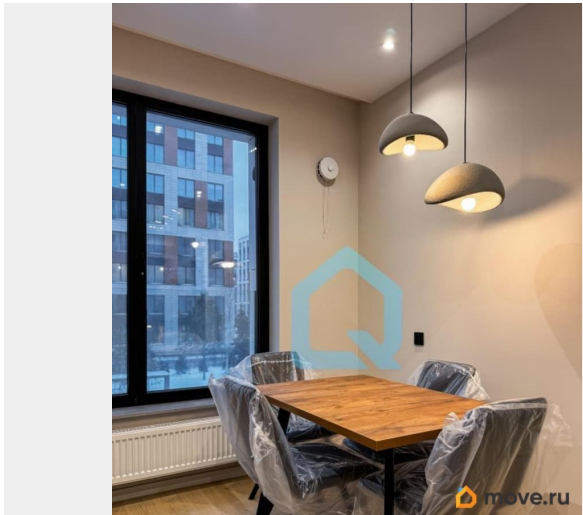
интернет, мебель, мебель на кухне, телевизор, стиральная машина, холодильник, лифт, парковка

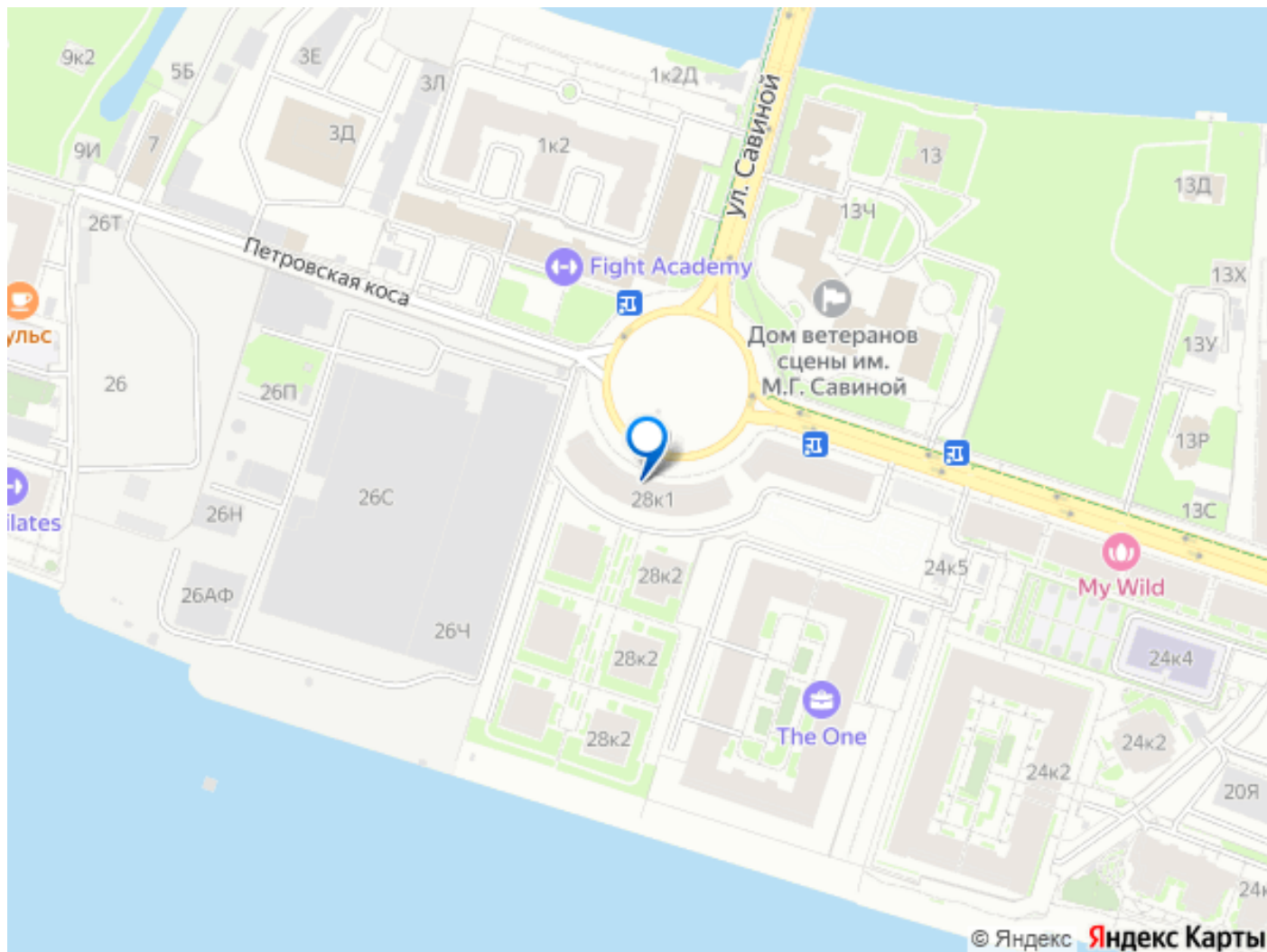
## Описание

Уютная однокомнатная квартира в премиальном ЖК Grand View — в шаговой доступности от метро Крестовский остров, престижная часть Санкт-Петербурга, Петровский остров. Общая площадь — 41 м². Этаж — 2 (с видом во двор на солнечную сторону - тихо и уютно). Квартира впервые сдаётся, с отделкой, мебелью и полной комплектацией техникой, также есть возможность выбрать себе кровать или диван в спальне (оставляем выбор за Вами). Планировка и пространство: — Кухня — 12 м² — функциональная, уютная, полностью оборудована; — Комната — 15 м² — светлая спальня с зоной отдыха и гардеробной — Лоджия — оборудован под комфортную зону отдыха! — Санузел — 7,5 м² — просторный с душой и теплым полом — Высота потолков — 3 метра — ощущение простора и света; — Квартира оснащена всей необходимой техникой, включая телевизор, кондиционер, посудомоечную машину, а также есть возможность выбрать кровать или диван в спальне! О жилом комплексе: —

Премиальный проект от одного из крупнейших застройщиков Санкт-Петербурга; — Персональный выход на набережную; — Парковая аллея и зоны отдыха прямо во дворе; — Консьерж-служба; — Система умного дома SetlHome: IP-домофония, автоматический сбор показаний, датчики протечек; — Touch free-система: автоматическое открывание дверей и подача лифта. Инфраструктура и локация: — Метро Крестовский остров — 10 минут пешком; — Тихая часть Петровского острова, однородная социальная среда; — Быстрый выезд: 5 минут до ЗСД, 10 минут до Невского проспекта; — В пешей доступности: яхт-клуб, парк развлечений, рестораны, кафе, магазины, школы, ДОУ, ВУЗы, медицинские центры, ТРК, спортивные арены и бассейны. Отличный вариант для комфортной жизни в премиальной локации. Звоните — отвечу на вопросы и организую показ в удобное время.







Move.ru - вся недвижимость России