

🕒 Создано: 17.06.2024 в 15:59

🔄 Обновлено: 09.04.2026 в 09:07

**Собственник**

**79119182650**

**Санкт-Петербург, Московское шоссе, 3к5**

**77 000 ₹**

Санкт-Петербург, Московское шоссе, 3к5

Округ

[СПБ, Московский район](#)

для заметок

## Квартира

Количество комнат

1

Высота потолков

2.8 м

Жилая площадь

15 м<sup>2</sup>

Площадь кухни

20 м<sup>2</sup>

Общая площадь

41 м<sup>2</sup>

Этаж

3/12

## Детали объекта

Тип сделки

Сдаю

Раздел

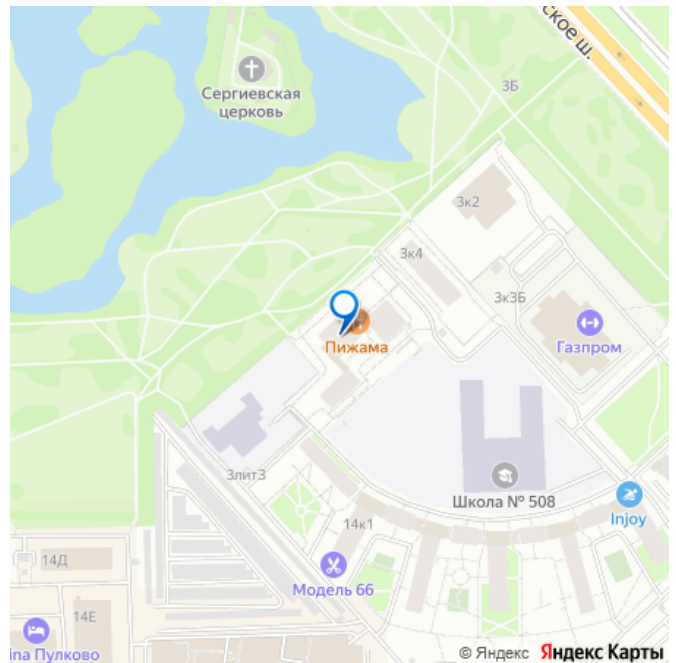
[Квартиры](#)

Тип санузла

совмещенный

Ремонт

дизайнерский



Квартира в новостройке

да

Год сдачи

2021 г.

Заселение с детьми

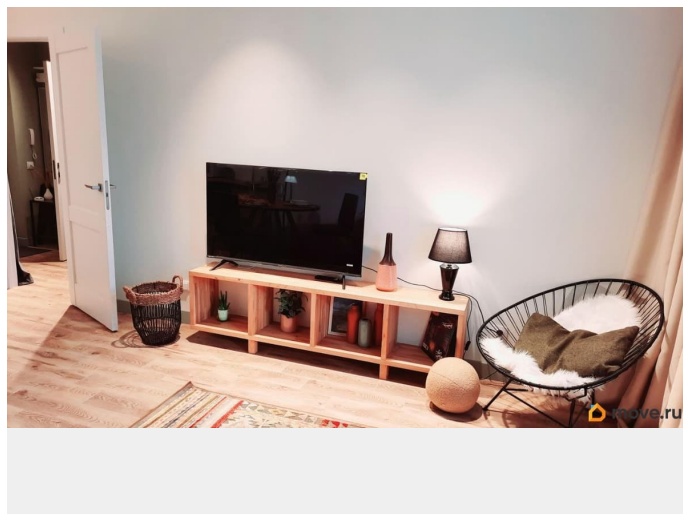
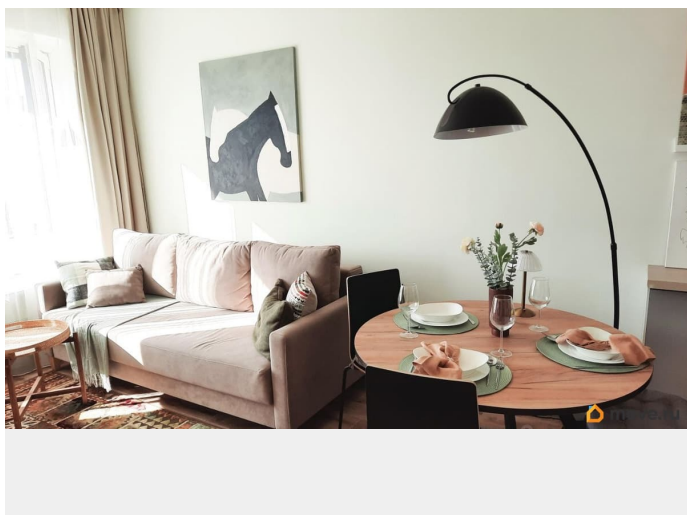
да

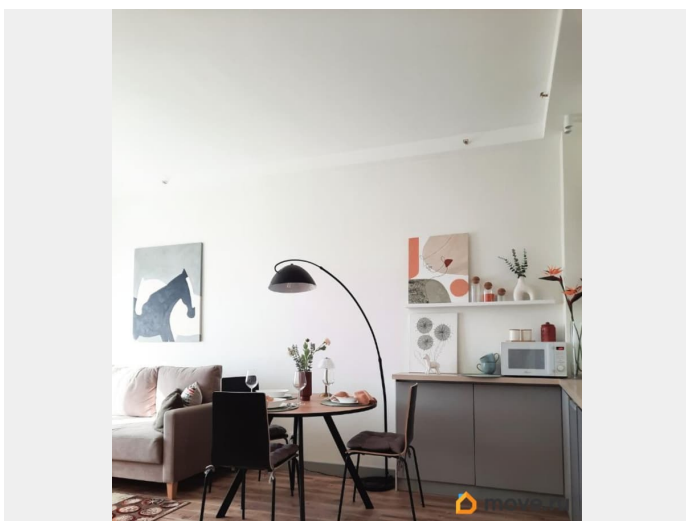
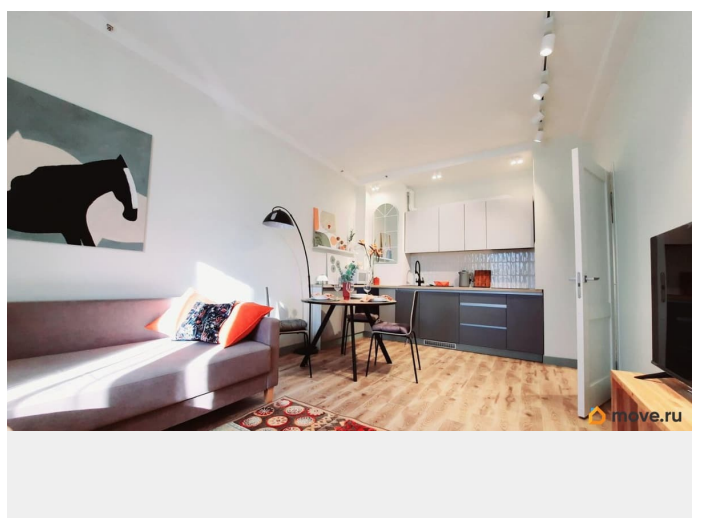
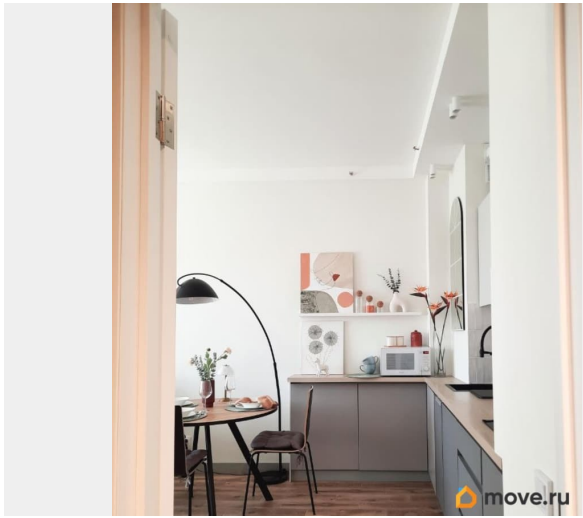
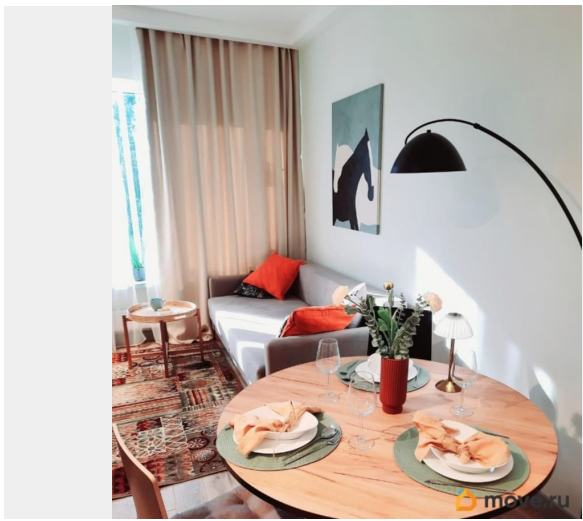
интернет, мебель, мебель на кухне, телевизор, стиральная машина, холодильник, лифт, парковка

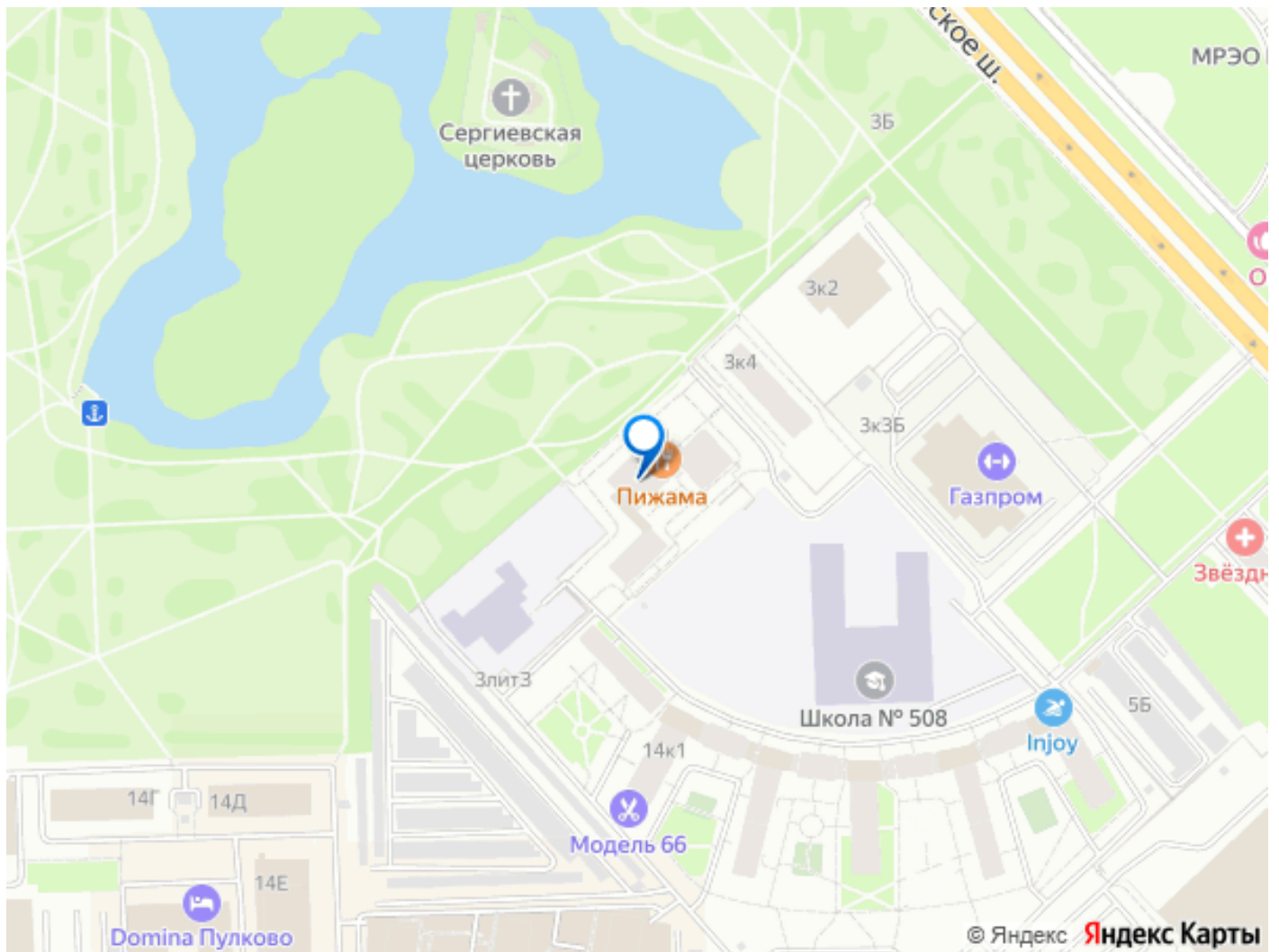
## Описание

Атмосферная стильная 2-Е- квартира в новом ЖК Бизнес- класса «НЕО ПАРК» сдаётся Без комиссии! От собственника! Квартира с просторной кухней-гостиной 20 кв.м с панорамными окнами в чудесный огромный парк оснащена всем необходимым : посуда, гладильная доска, утюг, сушилка, фен, микроволновка, плита 3-х конфорочная, чайник, стиральная машина, робот-пылесос ( моющий) и пр. В комнатах большие телевизоры ( 2 ТВ -смарт, с пультами с микрофоном, что очень удобно) В квартире система « тёплый пол» в кухне-гостиной, прихожей и санузле. Санузел совмещённый, в душевой зоне тропический душ и обычный. Спальные места: - кровать 160 см с ортопедическим матрасом в спальне - диван 150 см (ортопедический жесткий) в гостиной зоне. Рабочее место в спальне, по совместительству бьюти-зона)) Места хранения - вместительный шкаф в спальне и система хранения в нише прихожей. Приятная особенность квартиры : - панорамные окна (в квартире всегда светло, что в Санкт- Петербурге редкость) - окна в парк! Свежайший прохладный воздух даже в жару! - подоконники - широкие и низкие - это лаунж-зона, позволяющая удобно

расположиться в горизонтальном положении и любоваться закатами Дом расположен в Пулковском парке площадью 39.7 Га с живописным озером , 3-мя храмами и площадками для активного спорта. До метро Звездная 10 минут пешком, до аэропорта 15 минут на транспорте, до центра 25 минут (прямая ветка) До Пушкина, Павловска 30 минут. В доме есть уютный ресторан с прекрасной кухней, студия йоги и детский клуб. Рядом кофейни и пекарни, магазины Вкусвилл, К&Б, Перекрёсток, Магнит, Пятёрочка, ТЦ Торговый двор (с батутным центром и скалодромом), аптеки, маркетплейсы. В 3-х минутах ходьбы спортивный комплекс с большим бассейном. Фото реальные, но цвета искажены и не передают гармонию интерьера. Стоимость при аренде на длительный срок от 11 мес -69000 рублей плюс КУ (летом 6-7 тыс, зимой 8-9тыс) При аренде на меньший срок стоимость будет выше. Прошу звонить в будние дни с 08:00 до 11:00 и с 16:30 до 23:00. В выходные в Любое время! Или пишите! Отвечаю быстро!







Move.ru - вся недвижимость России