

Создано: 10.04.2026 в 23:36

Обновлено: 11.04.2026 в 14:37

**Татьяна Казанцева, Елисеевский  
квартал**

**79819027308**

**Санкт-Петербург, Дунайский проспект,  
14к1**

**60 000 ₽**

Санкт-Петербург, Дунайский проспект, 14к1

Округ

[СПБ, Московский район](#)

Улица

[проспект Дунайский](#)

## Квартира

Количество комнат

1

Жилая площадь

19 м<sup>2</sup>

Площадь кухни

11 м<sup>2</sup>

Общая площадь

41 м<sup>2</sup>

Этаж

16/18

## Детали объекта

Тип сделки

Сдаю

Раздел

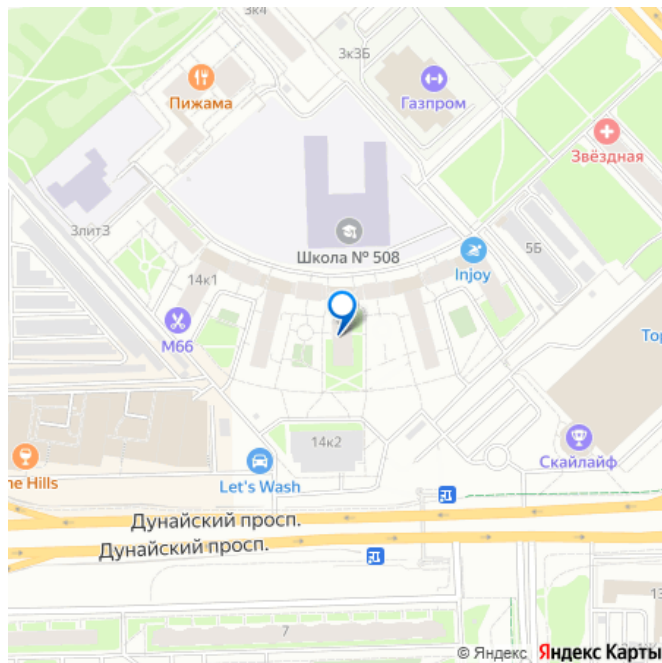
[Квартиры](#)

Тип балкона

ЛОДЖИЯ

Квартира в новостройке

для заметок



---

Год сдачи

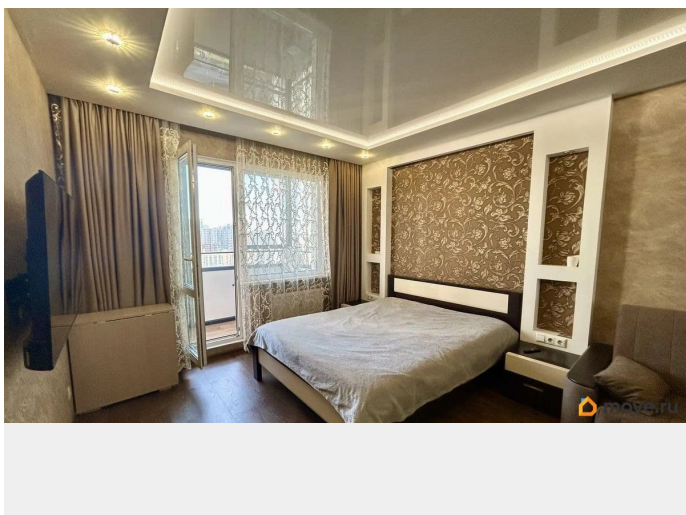
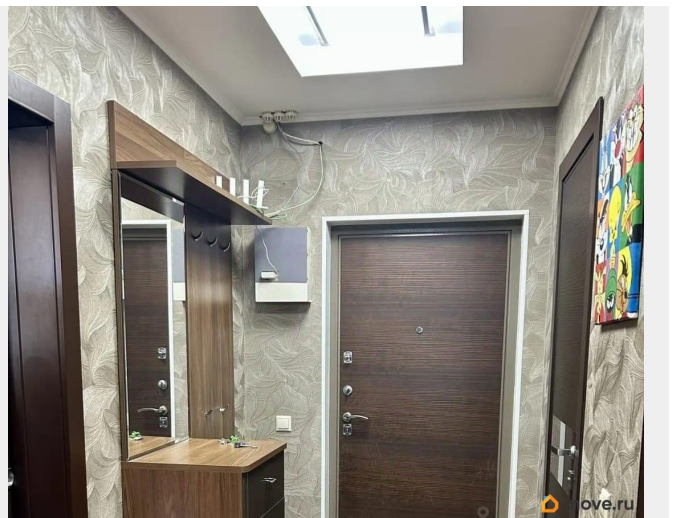
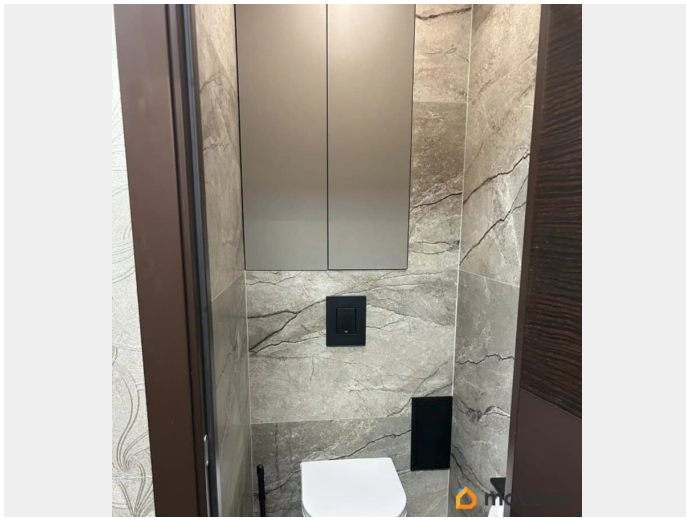
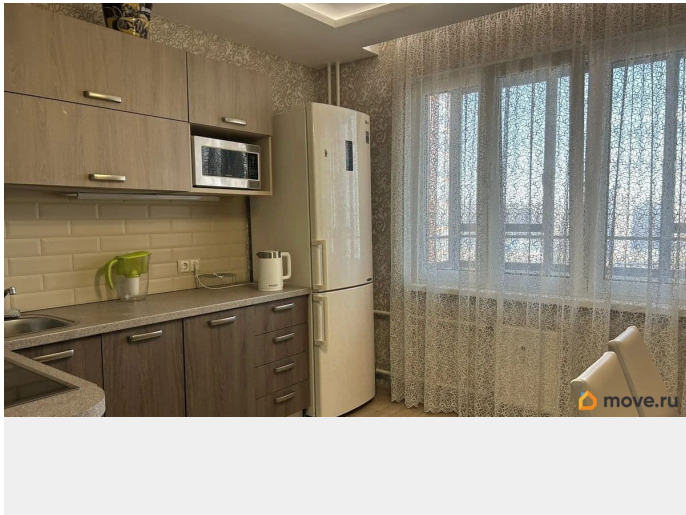
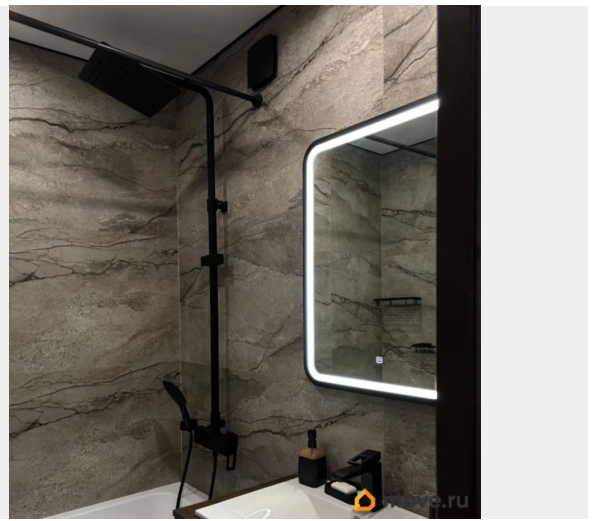
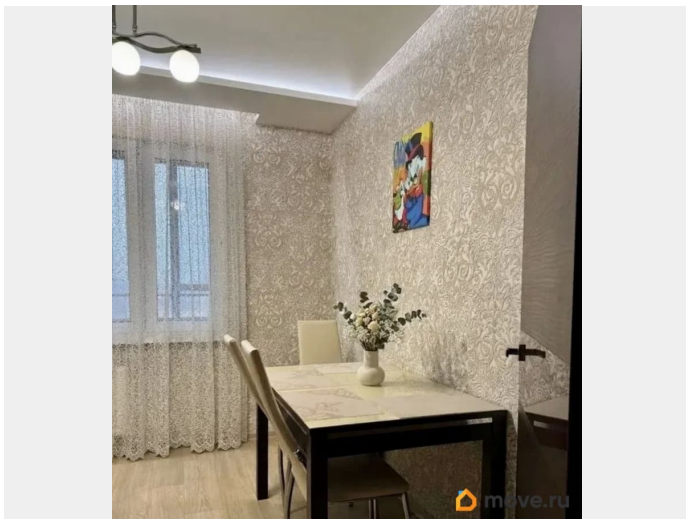
2014 г.

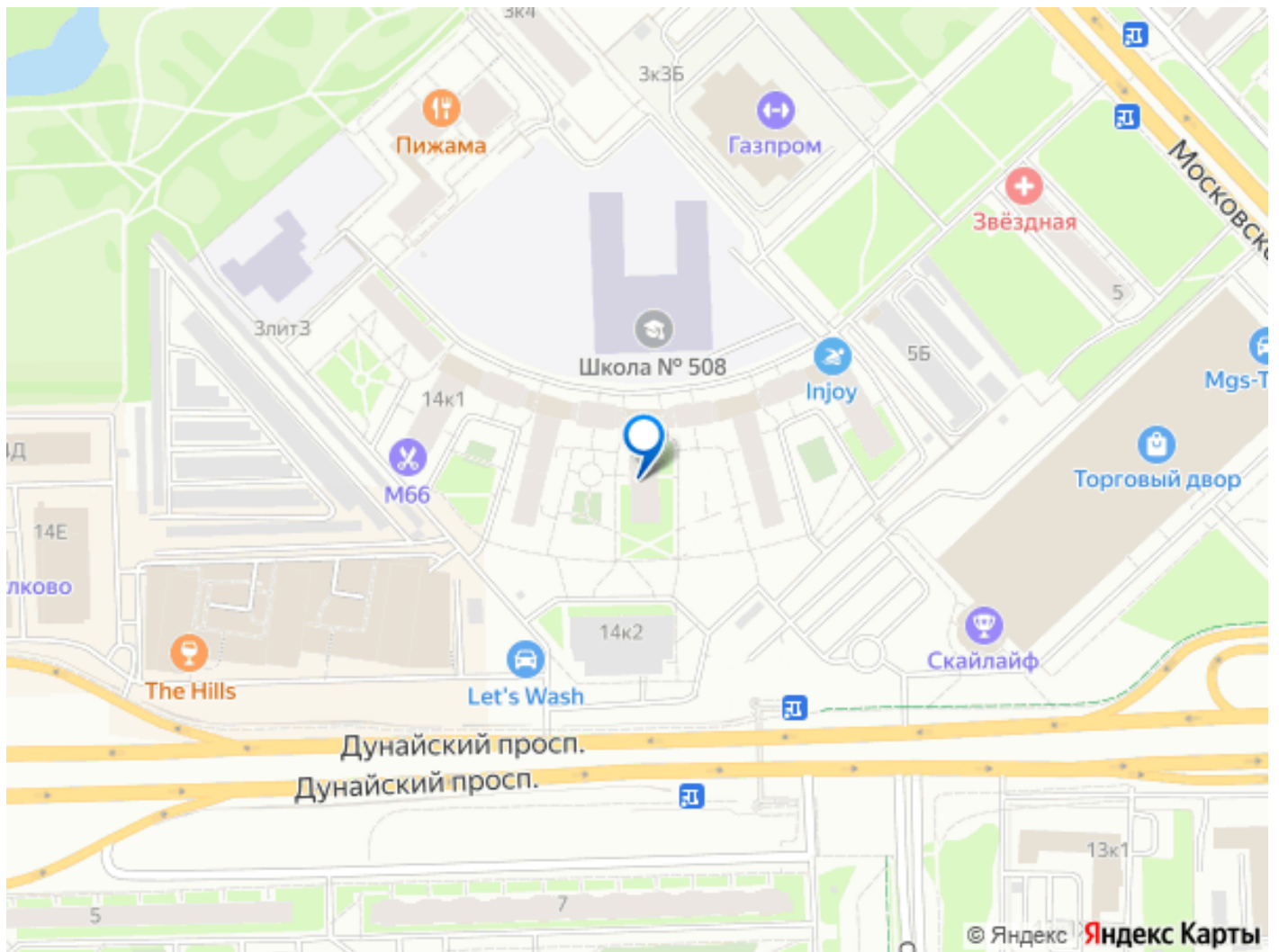
---

лифт, парковка

## **Описание**

СДАЕТСЯ ВПЕРВЫЕ! Достойная, стильная, просторная и уютная квартира с дизайнерским ремонтом и полным оснащением: 2-сп. кровать с хорошим матрасом, диванчик, огромный зеркальный шкаф, большой ТВ плазма Смарт, стол, тумбочки в комнате 19м. Угловая кухня с варочной панелью, духовым шкафом, вытяжкой, СВЧ, 2-кам. холодильник, обеденный стол, стулья, посуда, чайник, гладилка, утюг, сушилка. Лоджия 7 кв.м с прекрасным видом, можно отдыхать, любясь небом, облаками и звездами. Дорогая сантехника, ванна. Стиральная машина. Зеркало с подсветкой. Большой коридор с прихожей. Интернет, роутер. Видеонаблюдение, всегл 5 квартир на этаже, красивый двор. Жить в престижном ЖК VIVA очень комфортно: в доме Вкусвилл, рядом с домом бассейн Газпрома, фитнес, прекрасный парк и Храмы. Аптеки, банки, рестораны, кафе , ТЦ Континент и метро пешком! Бесплатная наземная парковка на прилегающей к ЖК территории и платная в многоуровневом паркинге. Без животных и без маленьких детей. Невысокие ком. платежи. Квартира лучше, чем на фото, Вам непременно понравится. Показы в любое время. Торг после просмотра.





Move.ru - вся недвижимость России