

**Санкт-Петербург, шоссе Красносельское,  
54к3**

**38 500 ₽**

Санкт-Петербург, шоссе Красносельское, 54к3

Округ

[СПБ, Красносельский район](#)

## Квартира

Количество комнат

1

Жилая площадь

17 м<sup>2</sup>

Площадь кухни

9.8 м<sup>2</sup>

Общая площадь

42.1 м<sup>2</sup>

Этаж

6/16

## Детали объекта

Тип сделки

Сдаю

Раздел

[Квартиры](#)

Тип балкона

балкон

Тип санузла

раздельный

Вид из окна

для заметок



на улицу

Ремонт

евро

Квартира в новостройке

да

Год сдачи

2008 г.

Заселение с детьми

да

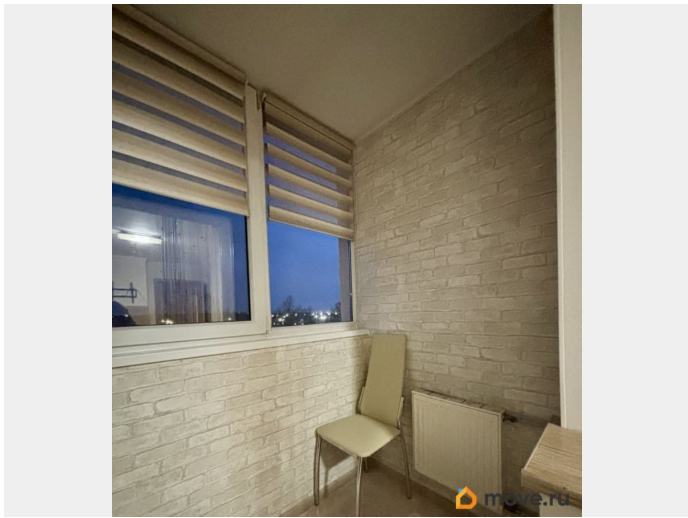
интернет, мебель, мебель на кухне, телевизор, стиральная машина, холодильник, лифт, парковка

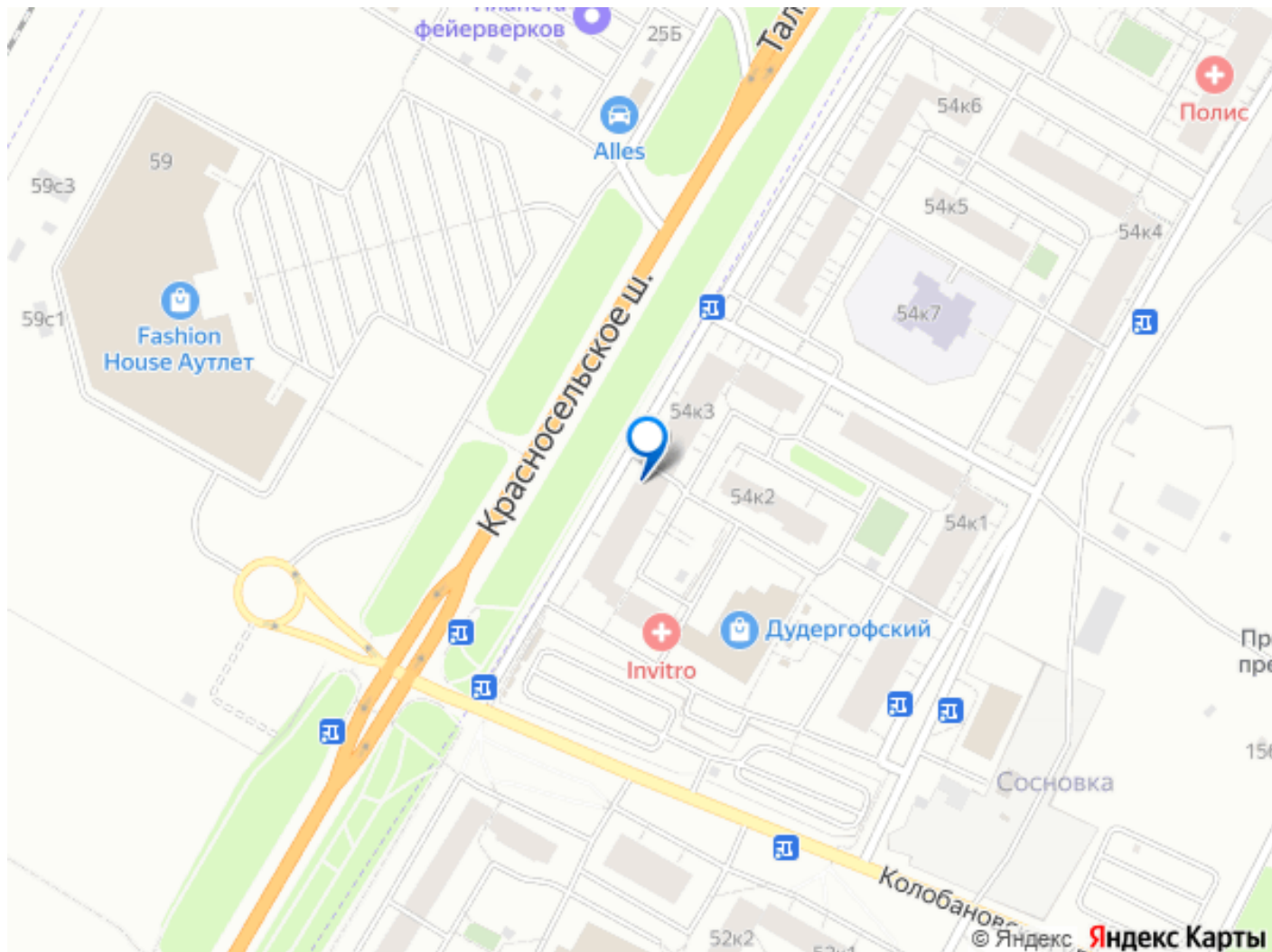
## Описание

Сдаётся в аренду просторная 1-комнатная квартира с мебелью и техникой. Квартира общей площадью 42,1 кв. м, из которых 17 кв. м жилая площадь, расположена на 6 этаже 16-этажного монолитного дома 2010 года постройки. Высота потолков составляет 2.5 метра. В наличии вся необходимая мебель как на кухне, так и в комнате. В комнате двуспальная кровать, шкаф для одежды, подвесные шкафы для хранения мелочей и документов, телевизор. Кухня площадью 9,8 кв. м оснащена современной техникой: холодильником, варочной поверхностью, духовым шкафом, вытяжкой, посудомоечной машиной, микроволновкой, чайником. Кухонный стол, угловой диван. Ванная комната оборудована полноценной ванной. Есть стиральная машина. Санузел отдельный. В коридоре просторный и вместительный шкаф-купе, комод и косметический столик. Дом монолитный в хорошем состоянии, оснащён пассажирским лифтом и пандусом, что делает его доступным для всех категорий жильцов. На

территории имеется наземная парковка. Район окружён всей необходимой инфраструктурой. Рядом с домом остановка общественного транспорта до пр. Ветеранов, Кировского Завода, Автово и т.д. Также ходит автобус до м. Московская. Удобный выезд на КАД- 5 минут. До Петергофа 20 минут на машине. В шаговой доступности находятся школы, детские сады, клиники и магазины. Условия найма: Квартира сдаётся на длительный срок! Комиссия составляет 50% от арендной ставки. Залог в размере - 1 (одна) арендная ставка. Коммунальные платежи в среднем 3500 рублей/месяц в летний период, 5000 рублей/месяц в зимний период. Квартира идеально подойдёт для одного или пары. Приглашаем вас на просмотр — записывайтесь, чтобы оценить все преимущества этой замечательной квартиры своими глазами! Показы по предварительной договоренности.







Move.ru - вся недвижимость России