

Агент

**79817957683**

Создано: 17.11.2025 в 20:33

Обновлено: 26.12.2025 в 14:10

**Санкт-Петербург, шоссе Красносельское,  
54к3**

**34 000 ₽**

Санкт-Петербург, шоссе Красносельское, 54к3

Округ

[СПБ, Красносельский район](#)

## Квартира

Количество комнат

1

Общая площадь

42.2 м<sup>2</sup>

Этаж

4/16

## Детали объекта

Тип сделки

Сдаю

Раздел

[Квартиры](#)

Тип балкона

лоджия

Тип санузла

раздельный

Вид из окна

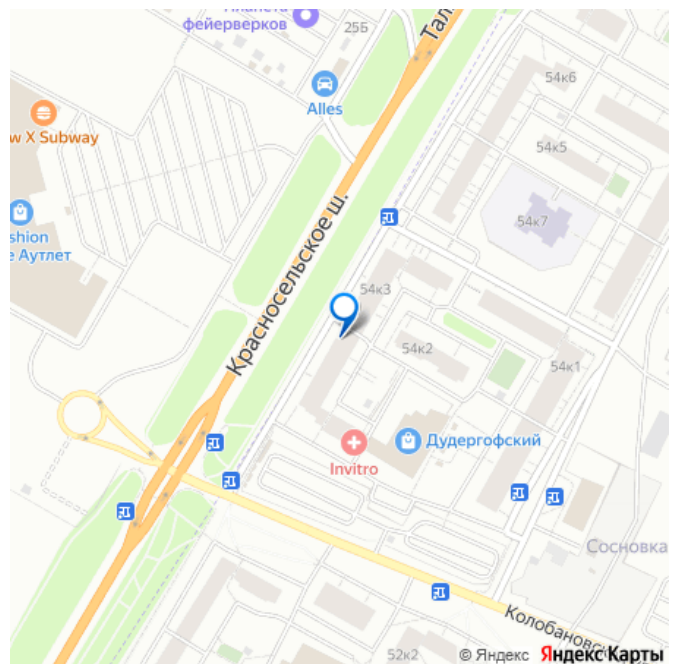
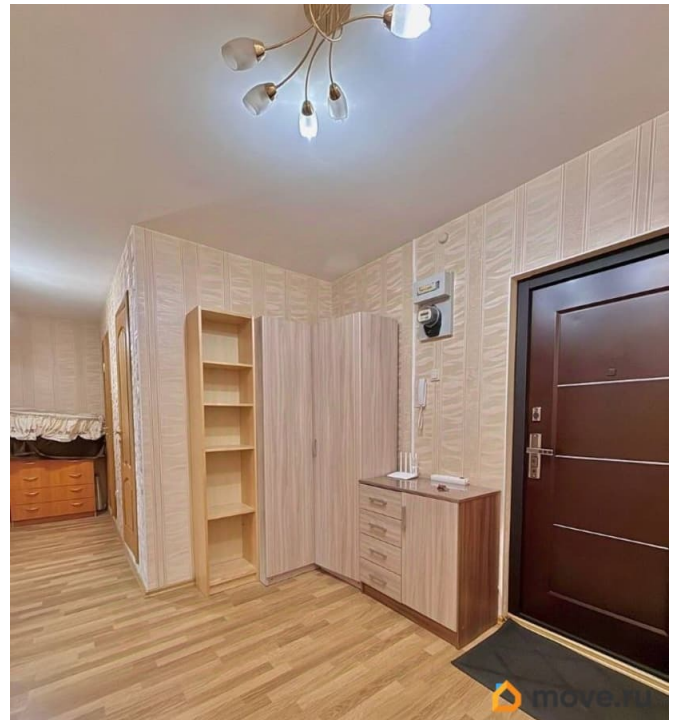
на улицу

Ремонт

косметический

Квартира в новостройке

для заметок



да

Год сдачи

2008 г.

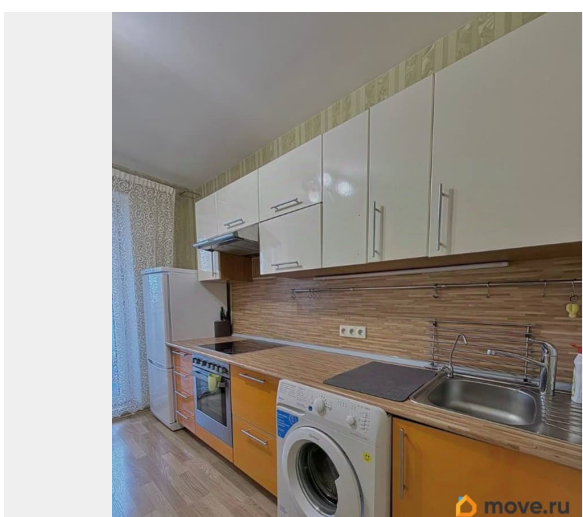
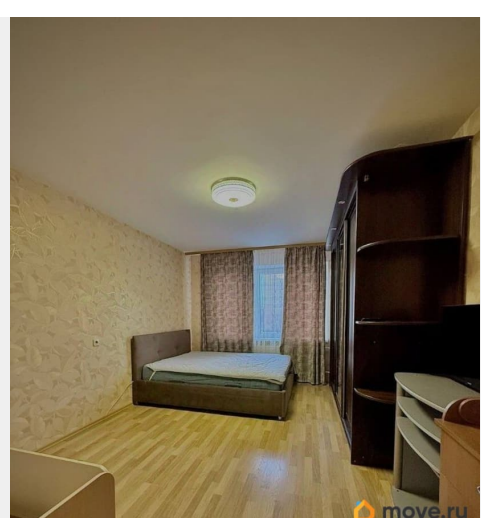
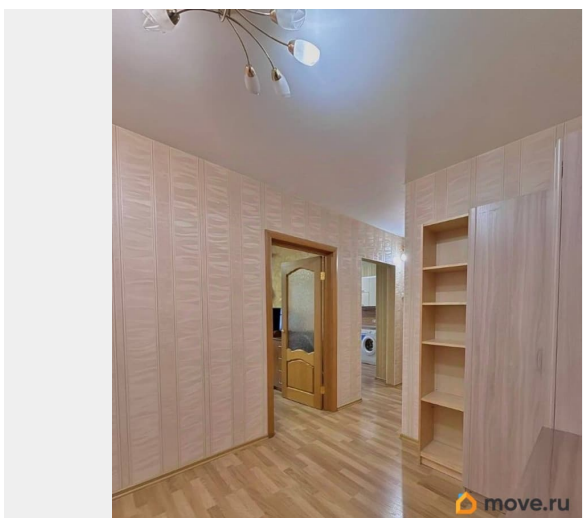
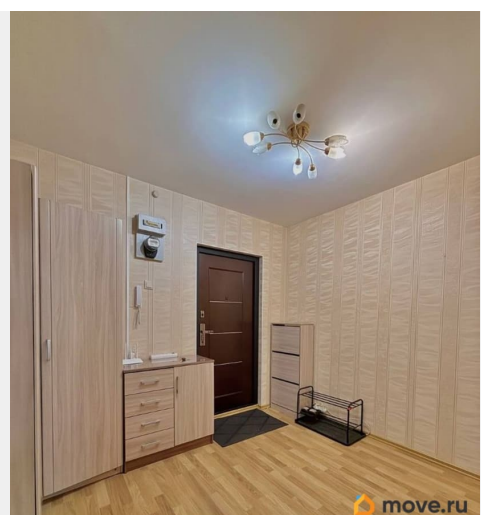
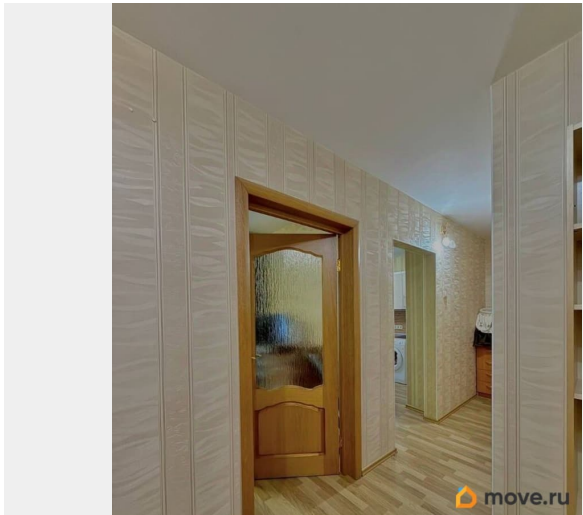
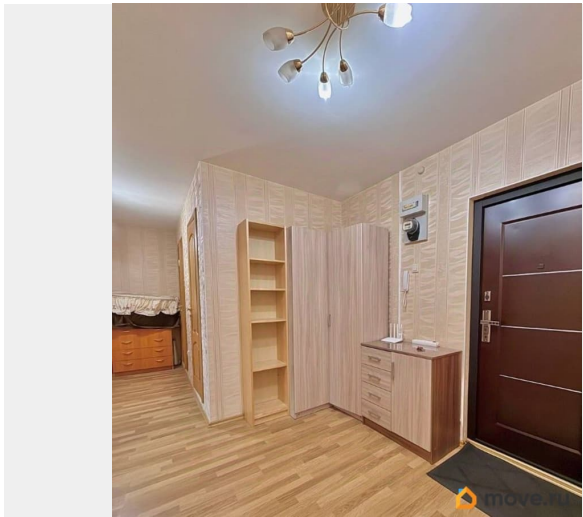
Заселение с детьми

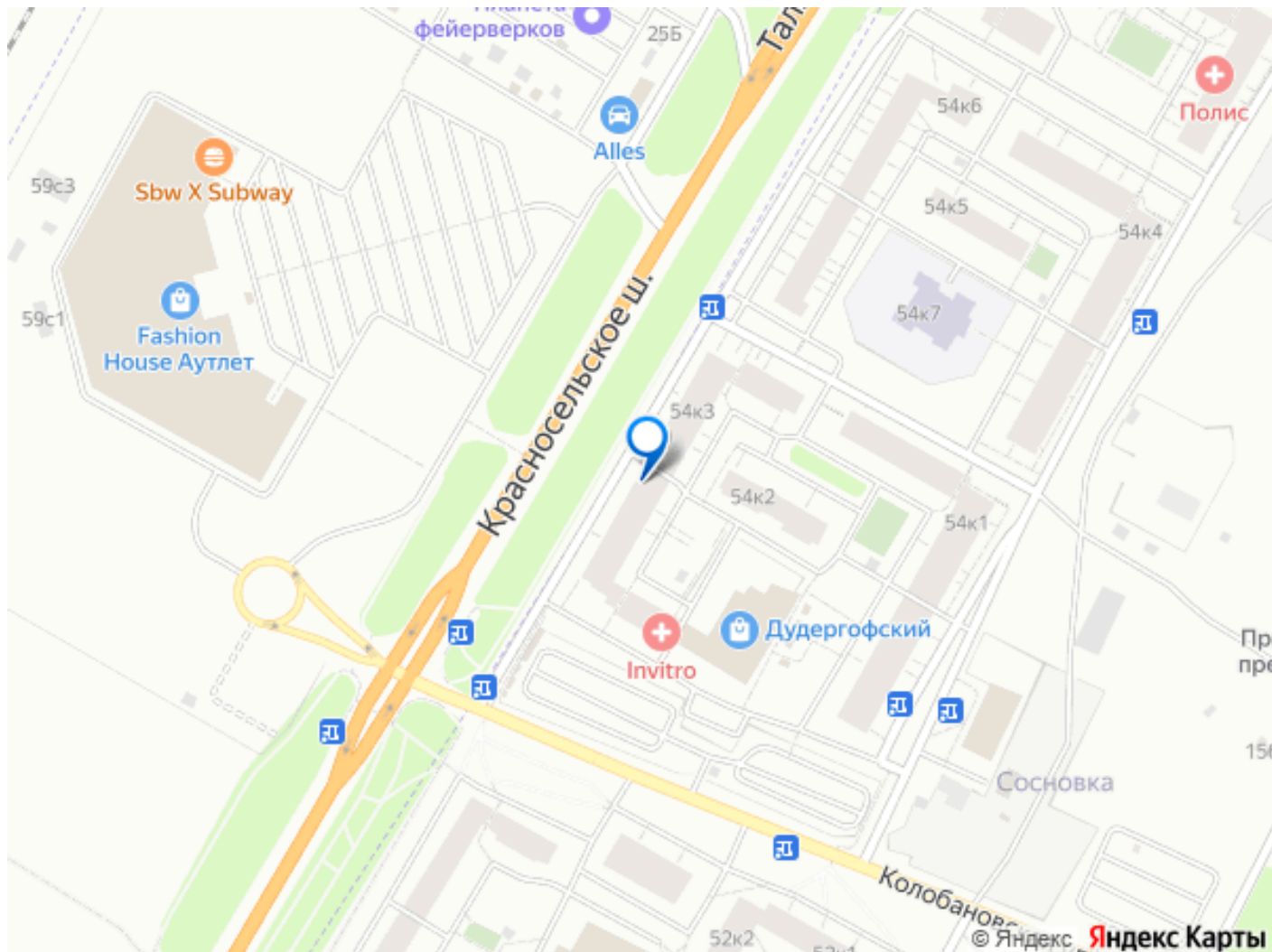
да

интернет, мебель, мебель на кухне, телевизор, стиральная машина, холодильник, лифт, парковка

## Описание

Очень удобно для людей, которые приехали в командировку на предприятия в Красном селе, Горелово, Волхонском шоссе, Новоселье, Аннино, Торики, Пески, Иннолово, Разбегаево и в школу милиции, а также для тех, кто приехал посмотреть пригороды Санкт-Петербурга и отдохнуть в тишине. От метро пр.Ветеранов или Автово 30 минут транспортом. Очень удобно рядом расположены Петродворец, Пушкин, Павловск и на Невском проспекте будете через 50 минут. Рядом есть Торговый Центр «Аутлет Таллинский», супермаркеты Лента и Окей, рестораны и кафе, Сбербанк, до остановки общественного транспорта 5 минут пешком. Общая площадь квартиры 42 м комната 17 м; кухня 12 м с выходом на застекленную лоджию; - просторная прихожая; - 4 этаж 16-ти этажного кирпичного дома. Квартира полностью укомплектована необходимой современной мебелью и бытовой техникой (телевизор, холодильник, стиральная машина.) Возможен заезд с маленькими детьми (есть детская кроватка, стульчик, если не понадобятся - заберем) оплата за месяц 36 т.р.+ к/у. залог 36 т.р. комиссия 100 процентов (возможно разбить частями).





Move.ru - вся недвижимость России