

Создано: 20.10.2025 в 00:25

Обновлено: 16.12.2025 в 20:46

<https://spb.move.ru/objects/9285858171>

Собственник

79819706903

Санкт-Петербург, улица Бадаева, 6к1

49 500 ₽

Санкт-Петербург, улица Бадаева, 6к1

Округ

[СПБ, Невский район](#)

Улица

[улица Бадаева](#)

Квартира

Количество комнат

1

Высота потолков

2.7 м

Жилая площадь

22 м²

Площадь кухни

10 м²

Общая площадь

42 м²

Этаж

4/17

Детали объекта

Тип сделки

Сдаю

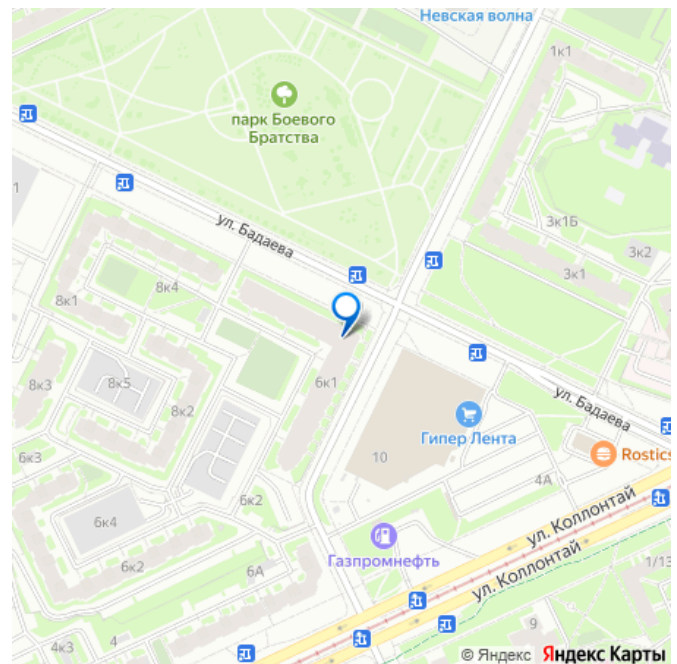
Раздел

[Квартиры](#)

Тип балкона

лоджия

для заметок



Тип санузла

совмещенный

Ремонт

евро

Квартира в новостройке

да

Год сдачи

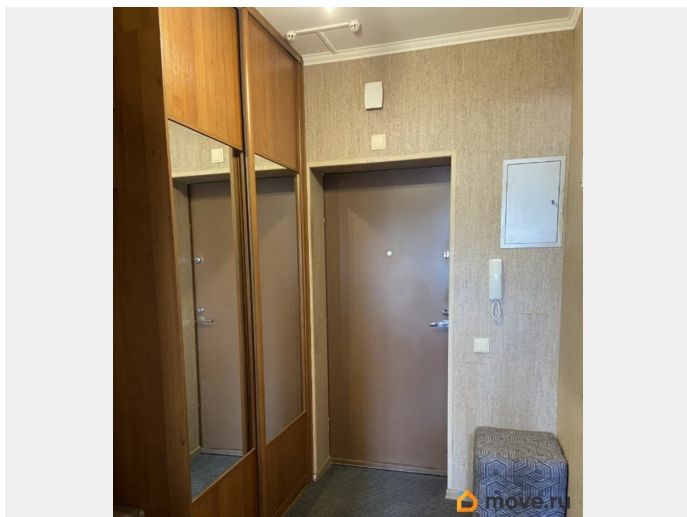
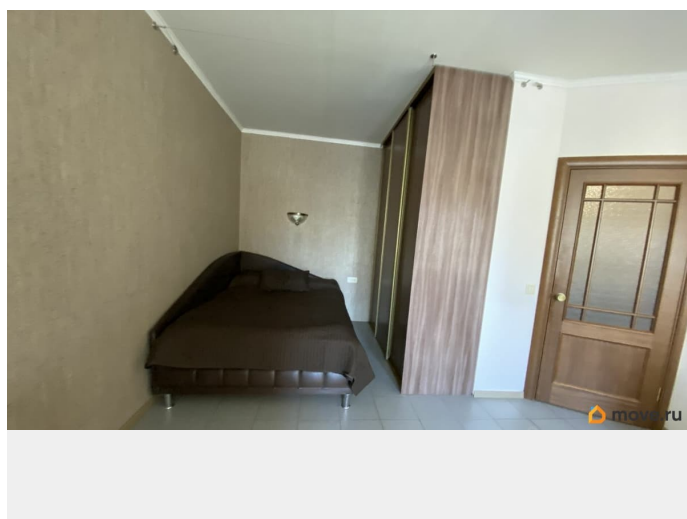
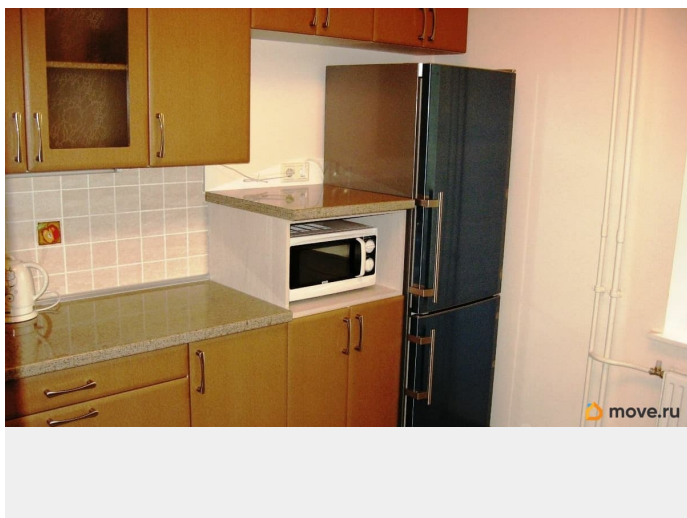
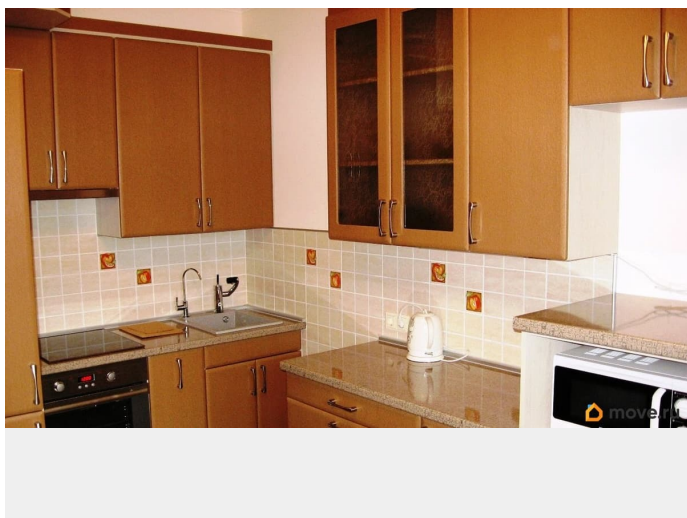
2012 г.

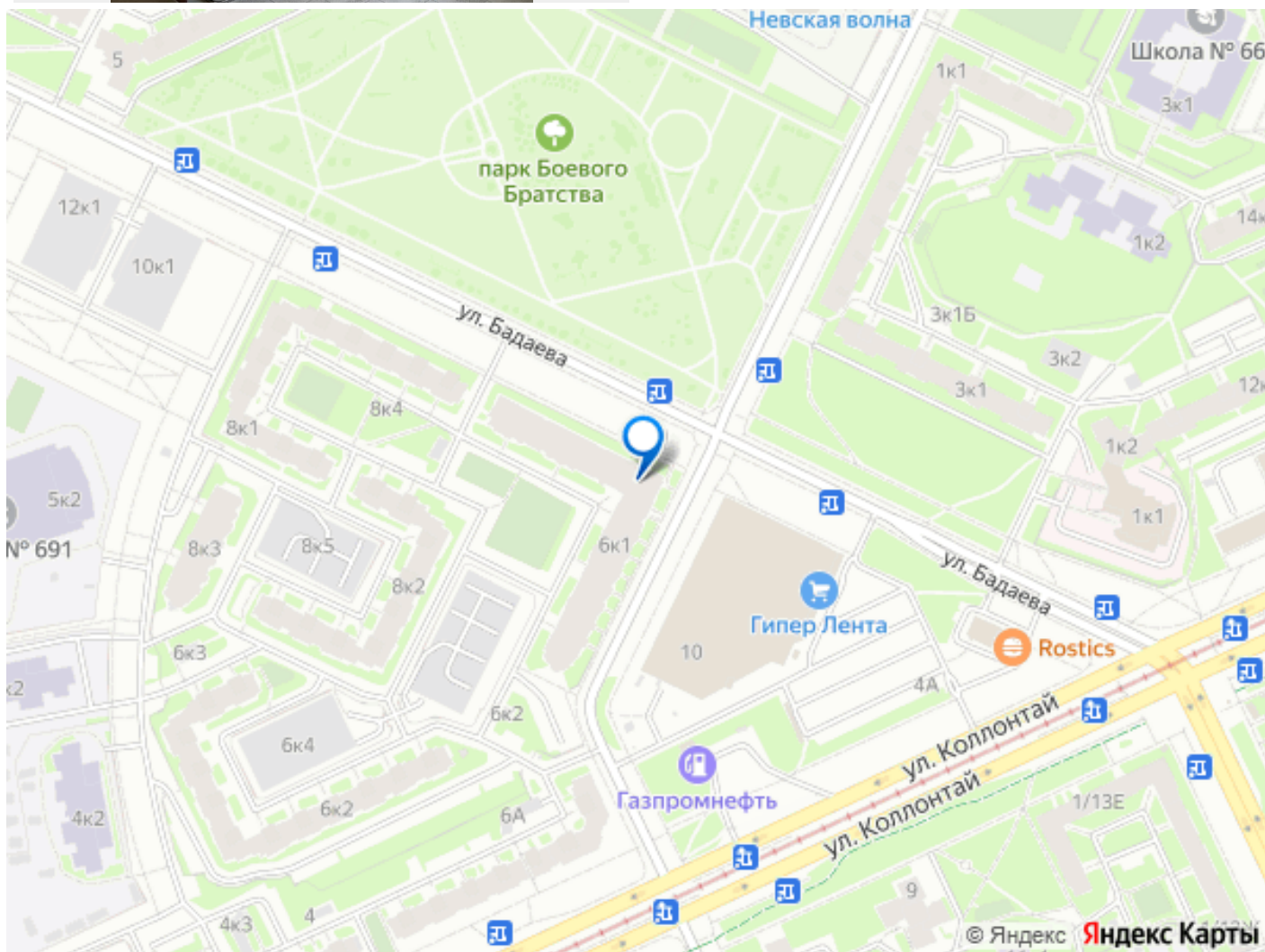
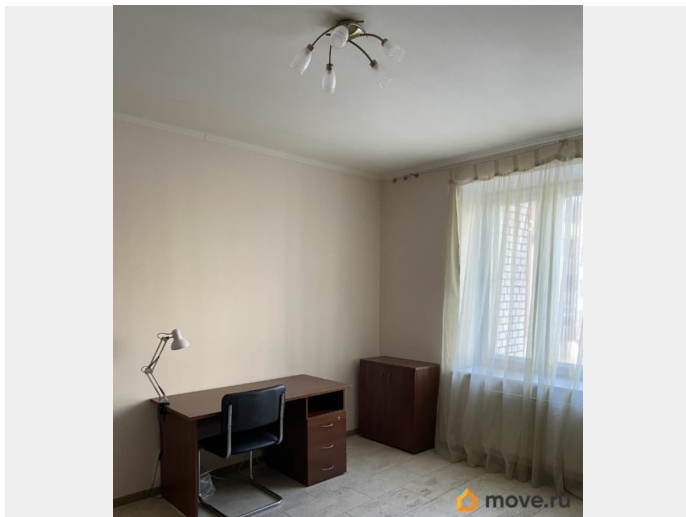
интернет, мебель, мебель на кухне, стиральная машина,
холодильник, лифт, парковка

Описание

Сдам уютную однокомнатную квартиру в шаговой доступности от метро Пр.Большевиков. Общая площадь 42м (жилая 22м), кухня 11м; балкон, примыкающий к кухне 4,7м². С/у совмещённый: 4,6м. Высота потолка 2,7м. Мусоропровод есть. Светлая квартира (южная сторона, окна во двор) в тёплом кирпичном доме комфорт-класса. Год постройки 2010. 4й этаж (17), 2 современных лифта, на площадке 5 квартир (тихо). Из подъезда два выхода (1й - во двор, 2й - по пожарной лестнице на улицу ул. Бадаева через закрытую калитку). В системе ХВС пластиковый стояк. Дом расположен в спокойном зелёном месте. Закрытая территория, прекрасная детская площадка, ухоженный внутренний двор, видео контроль, хорошее ТСЖ. Развитая инфраструктура. Хорошее транспортное сообщение, удобный выезд на КАД. Всего 260м до прекрасного бассейна Невская волна. У метро: Ледовый дворец и Стадион Хоккейный город. В квартире есть мебель и оборудование, необходимые для проживания. Интернет. Для одного/пары, без детей и

животных, некурящих. Оплата 42 000 в месяц
+ КУ. Без комиссии.





Move.ru - вся недвижимость России