

🕒 Создано: 15.03.2024 в 01:25

Обновлено: 17.12.2025 в 09:54

Агент

79811685780

**Санкт-Петербург, Петровский проспект,
26к2**

87 000 ₽

Санкт-Петербург, Петровский проспект, 26к2

Округ

[СПБ, Петроградский район](#)

Улица

[Петровский переулок](#)

Квартира

Количество комнат

1

Высота потолков

3 м

Жилая площадь

17.5 м²

Площадь кухни

14.5 м²

Общая площадь

42 м²

Этаж

3/8

Детали объекта

Тип сделки

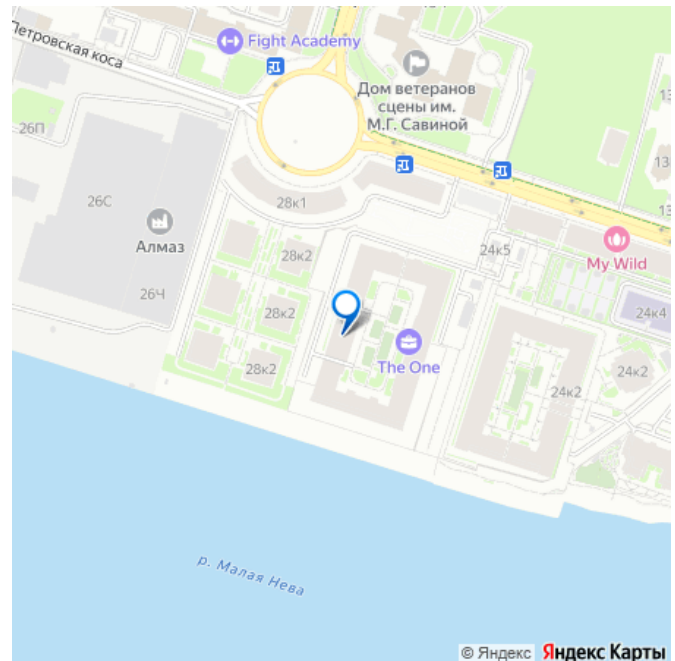
Сдаю

Раздел

[Квартиры](#)

Тип санузла

для заметок



раздельный

Вид из окна

на улицу

Ремонт

дизайнерский

Квартира в новостройке

да

Год сдачи

2022 г.

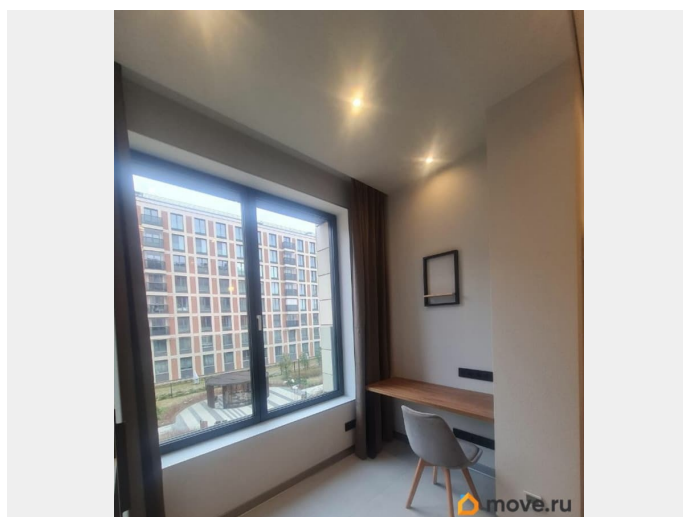
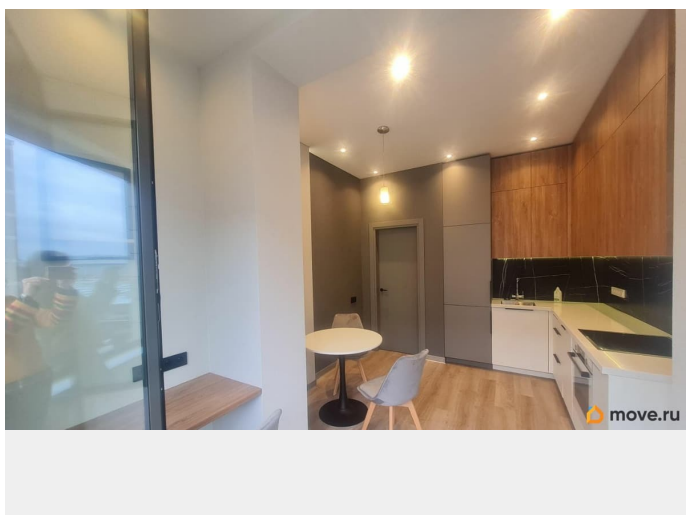
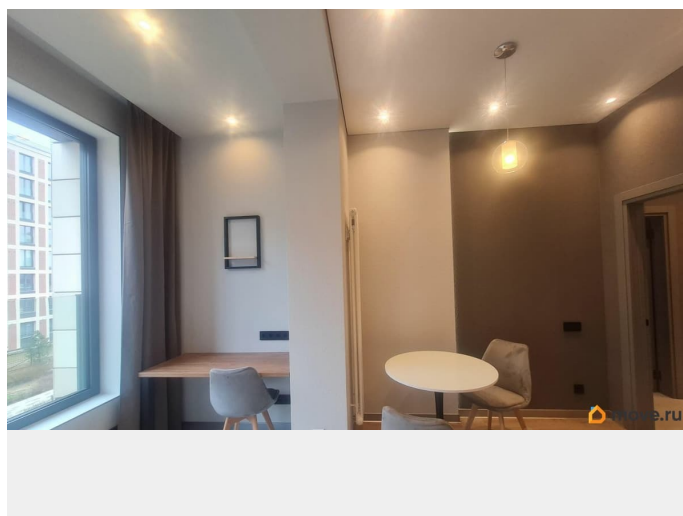
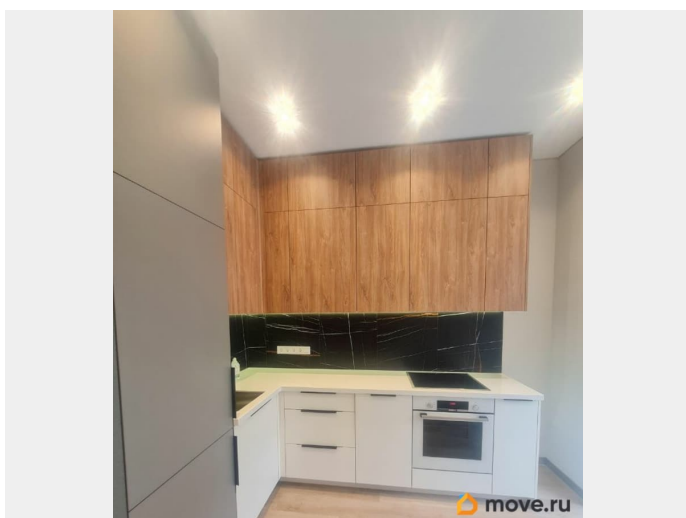
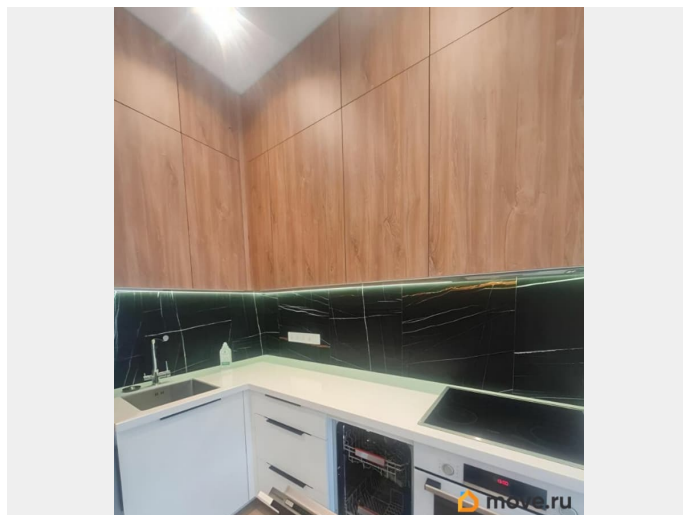
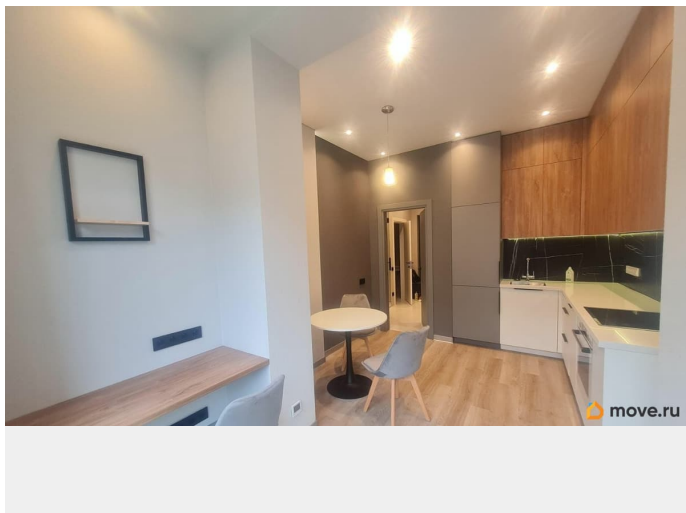
интернет, мебель, мебель на кухне, телевизор, стиральная машина, холодильник, лифт, парковка

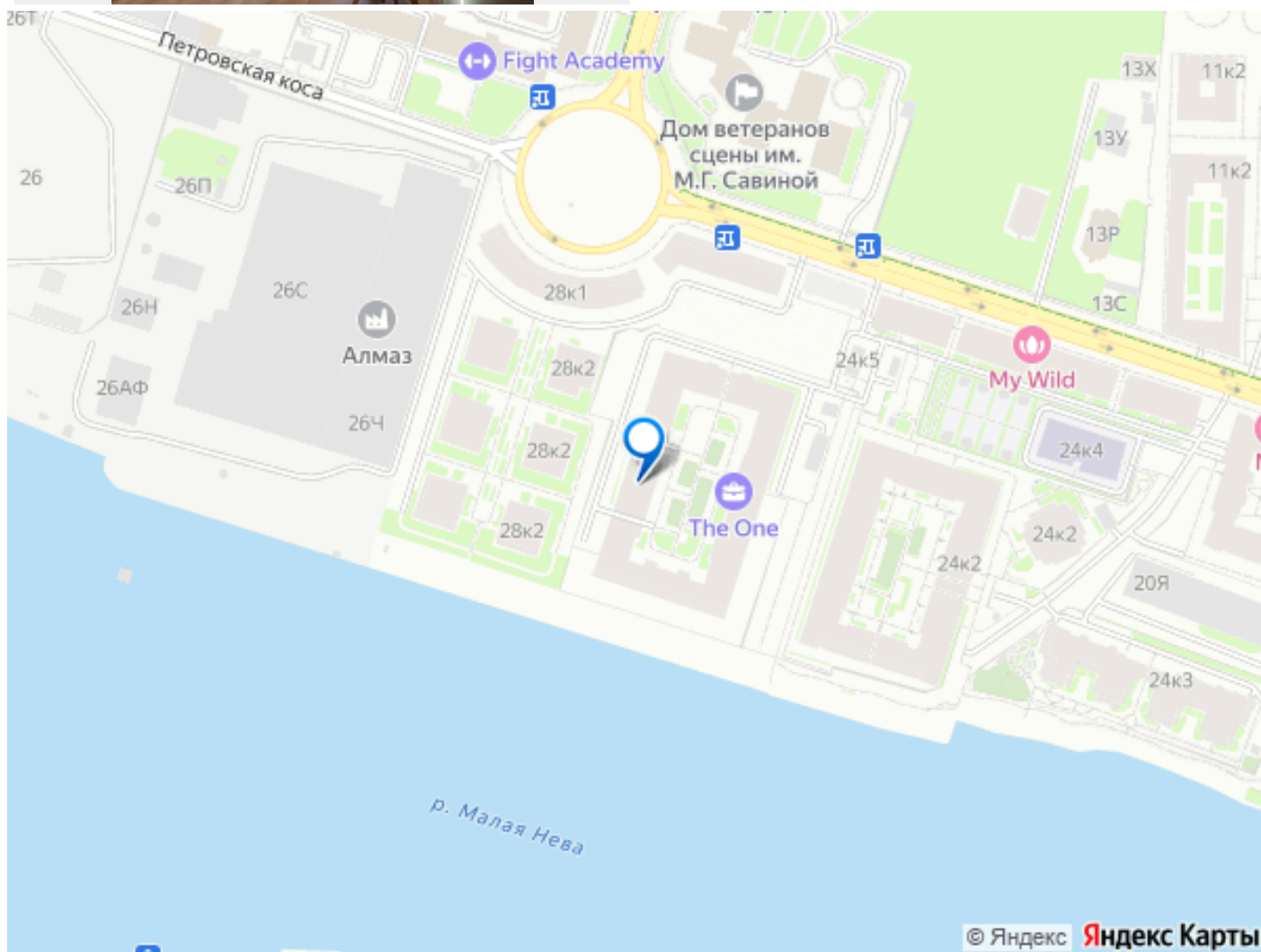
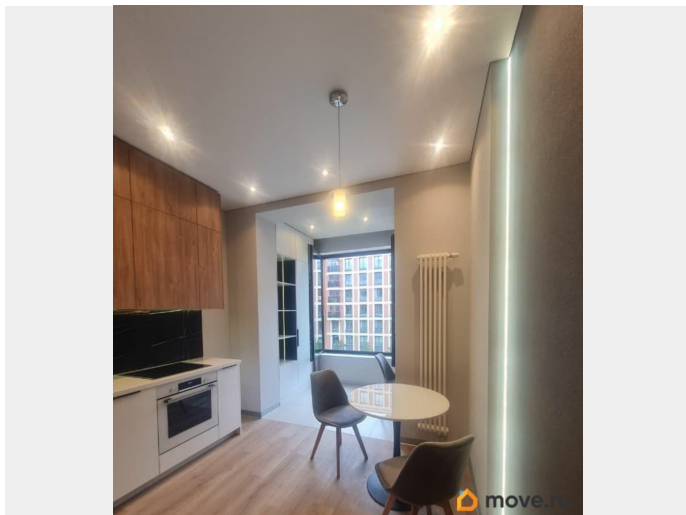
Описание

Комиссия 50 %. Сдается с дизайнерским ремонтом! в новом жилом комплексе « The One» на Петровском острове, на берегу Малой Невы просторная квартира. Квартира современная с европейской планировкой - кухня гостиная 14.5 м2 и спальная комната 17.5 м2. В квартире панорамные окна - открывается красивый вид на воду и лаунж зону. Встроенная кухня от пола до потолка, максимально оборудована техникой - посудомоечная машинка bosch, холодильник weissgauff, вытяжка, плита с духовкой. Установлены фильтры очистки воды (бытовой и питьевой) . Обеденный стол и уютные мягкие стулья сделают Ваш отдых на кухне максимально комфортным. Грамотно оборудовано рабочее место, есть встроенный шкаф для документов и прочих вещей. Интересные дизайнерские решения, с функциональным зонированием зоны кухни и рабочим местом, создают ощущение свободного пространства. В квартире высокие потолки h=3 м в сочетании с дизайнерскими светильниками дают много

воздуха и света. На полу в прихожей, на кухне кварц винил и керамогранит, теплые полы. Спальная комната с панорамным окном, вид боковой на воду, регулируемые современные радиаторы, теплые двухкамерные стеклопакеты. В комнате двуспальная кровать с ортопедическим матрасом 160*200 , с подъемным механизмом. Большое количество мест хранения : при входе в комнату встроенный шкаф с системой хранения и оборудованием, разместится огромное количество Ваших вещей. Ванная комната 5 м2 установлена стиральная машинка, тумба -раковина и зеркало с сенсорной подсветкой. Душевая оборудована душем с тропическим дождем. Туалетная комната 2 м2, унитаз инсталляция с гигиеническим душем. На полу и стенах керамогранит, кварц винил, теплый пол. Надежная входная дверь, установлена система видеонаблюдения. В доме приятная и ровная социальная среда. Квартира находится в лучшем районе Санкт - Петербурга в Петроградском! Свой собственный выход для прогулок по набережной. Здесь оборудованы места отдыха, шезлонги, качели. Во дворе дома художественная подсветка, архитектурным проектом разработан дизайн общественных зон. Территория закрытая, ландшафтный дизайн, круглосуточная стойка ресепшн, камеры наружного наблюдения, своя зона променада и выход к воде. Паркинг и при необходимости кладовку в доме можно снять за дополнительную плату. Рядом сетевые магазины, пекарни, кафе, фитнес клубы и все необходимое. Залог за квартиру полный, можно выплатить двумя частями. Сдается Нанимателям некурящим, можно с небольшой собачкой, условия обсуждаются. Коммунальные платежи небольшие и

составляют пять тысяч рублей плюс оплата отопления, света и воды по счетчикам. Метро Крестовский остров и Приморский парк Победы 15 минут пешком. До метро Спортивная/ Чкаловская /Василеостровская 6 минут на транспорте. Сдаётся строго не курящим. Можно с небольшой собачкой, условия обсуждаются





Move.ru - вся недвижимость России