

Создано: 16.02.2023 в 11:16

Обновлено: 29.01.2026 в 09:57

Санкт-Петербург, улица Хошимина, 16А

**49 350 ₽**

Санкт-Петербург, улица Хошимина, 16А

Округ

[СПБ, Выборгский район](#)

Улица

[улица Хошимина](#)

## Квартира

Количество комнат

1

Высота потолков

2.6 м

Площадь кухни

8 м<sup>2</sup>

Общая площадь

42 м<sup>2</sup>

Этаж

10/16

## Детали объекта

Тип сделки

Сдаю

Раздел

[Квартиры](#)

Тип санузла

совмещенный

Ремонт

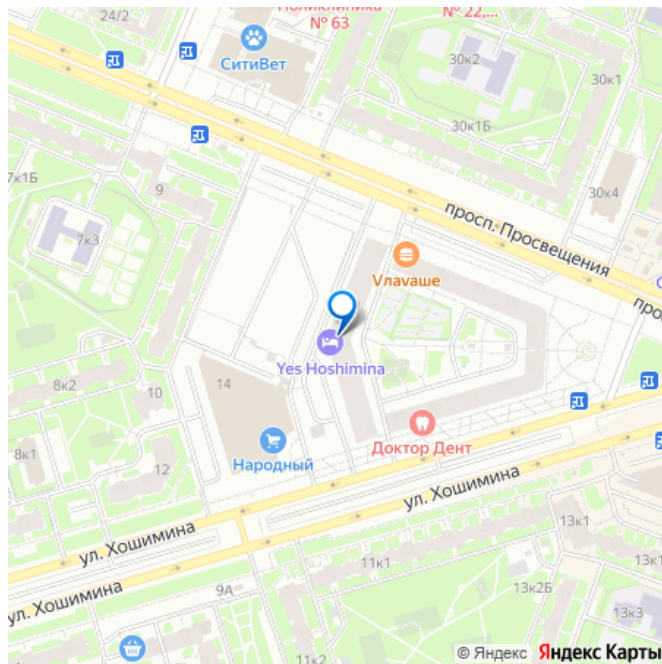
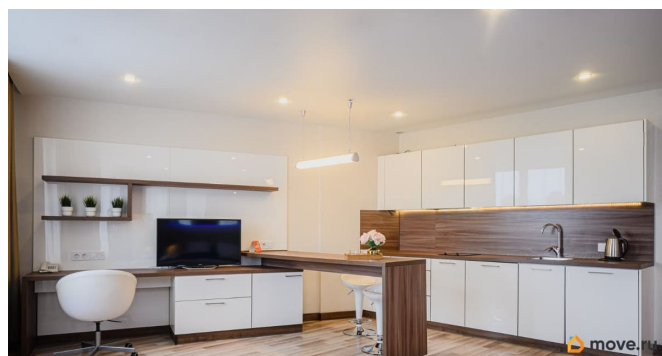
евро

<https://spb.move.ru/objects/9287309246>

**YES сеть апарт-отелей, YES сеть  
апарт-отелей**

**79811167226**

для заметок



Квартира в новостройке

да

Год сдачи

2013 г.

Заселение с детьми

да

Заселение с животными

да

интернет, мебель, мебель на кухне, телевизор, стиральная машина, холодильник, лифт, парковка

## Описание

Сдаётся апартамент 42 м² напрямую от  
Управляющей компании YES! Без комиссии!  
Коммунальные платежи включены в  
стоимость. Действует предложение со  
скидкой 30% (цена указана со скидкой).  
Пишите или звоните сейчас — успеете  
заехать по выгодной цене. В апартаментах  
предусмотрено всё для комфортного  
проживания: -двуспальная кровать; -рабочая  
зона с письменным столом и креслом; -  
кухонная зона с барной стойкой; -  
микроволновая печь; -холодильник; -варочная  
поверхность; -стиральная машина; -  
совмещенный санузел с ванной. Окна  
апартаментов выходят во внутренний двор,  
закрытый от машин или на проспект  
Просвещения. В здании апарт-отеля YES  
Hoshimina располагается: -фитнес-центр  
премиум-класса с бассейном; -подземный  
отапливаемый паркинг с круглосуточной  
охраной и видеонаблюдением; -сетевые  
пекарни и кофейни; -продуктовые магазины; -  
салоны красоты; -медицинские центры и  
аптека; -цветочные магазины; -пункт выдачи  
интернет-заказов. Развитая социально-

культурная инфраструктура в окружении апарт-отеля включает в себя современные торгово-развлекательные комплексы с сетевыми супермаркетами, ресторанами, кинотеатрами, салонами красоты, досуговые центры для всей семьи и парки с озерами. Апарт-отель YES Hoshimina располагается в шаговой доступности от ст. м. Проспект Просвещения и в 10 минутах езды от КАД. Также обращаем ваше внимание, что мы работаем с юридическими лицами с предоставлением полной бухгалтерской отчётности.

