

Создано: 29.01.2026 в 18:46

Обновлено: 08.02.2026 в 10:43

<https://spb.move.ru/objects/9288542926>

Анна Пономарева, ЭВО

79110120058

Санкт-Петербург, улица Заводская, 15

34 500 ₽

Санкт-Петербург, улица Заводская, 15

Округ

[СПБ, Невский район](#)

Улица

[улица Заводская](#)

Квартира

Количество комнат

1

Высота потолков

2.7 м

Жилая площадь

21 м²

Площадь кухни

9.6 м²

Общая площадь

42 м²

Этаж

12/25

Детали объекта

Тип сделки

Сдаю

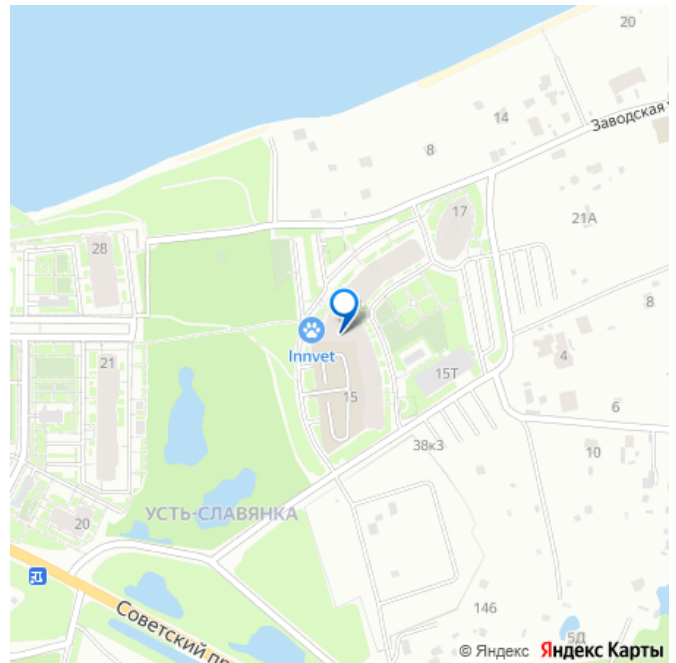
Раздел

[Квартиры](#)

Тип балкона

лоджия

для заметок



Тип санузла

совмещенный

Вид из окна

во двор

Ремонт

евро

Квартира в новостройке

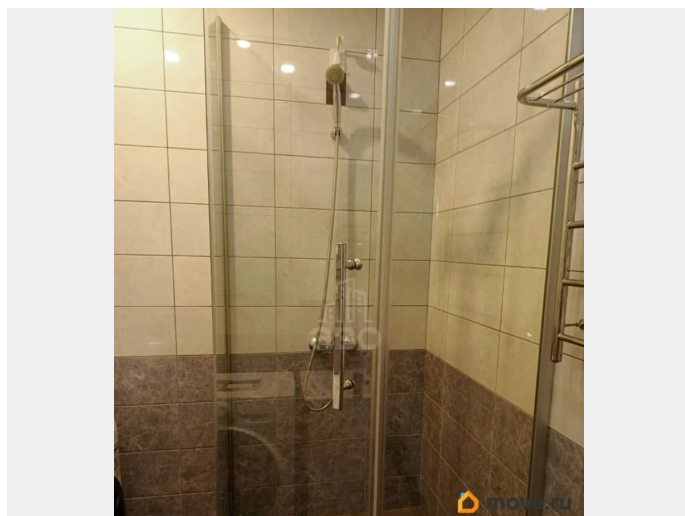
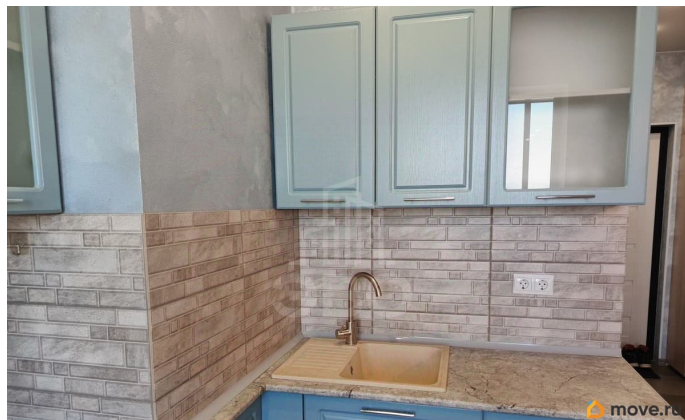
да

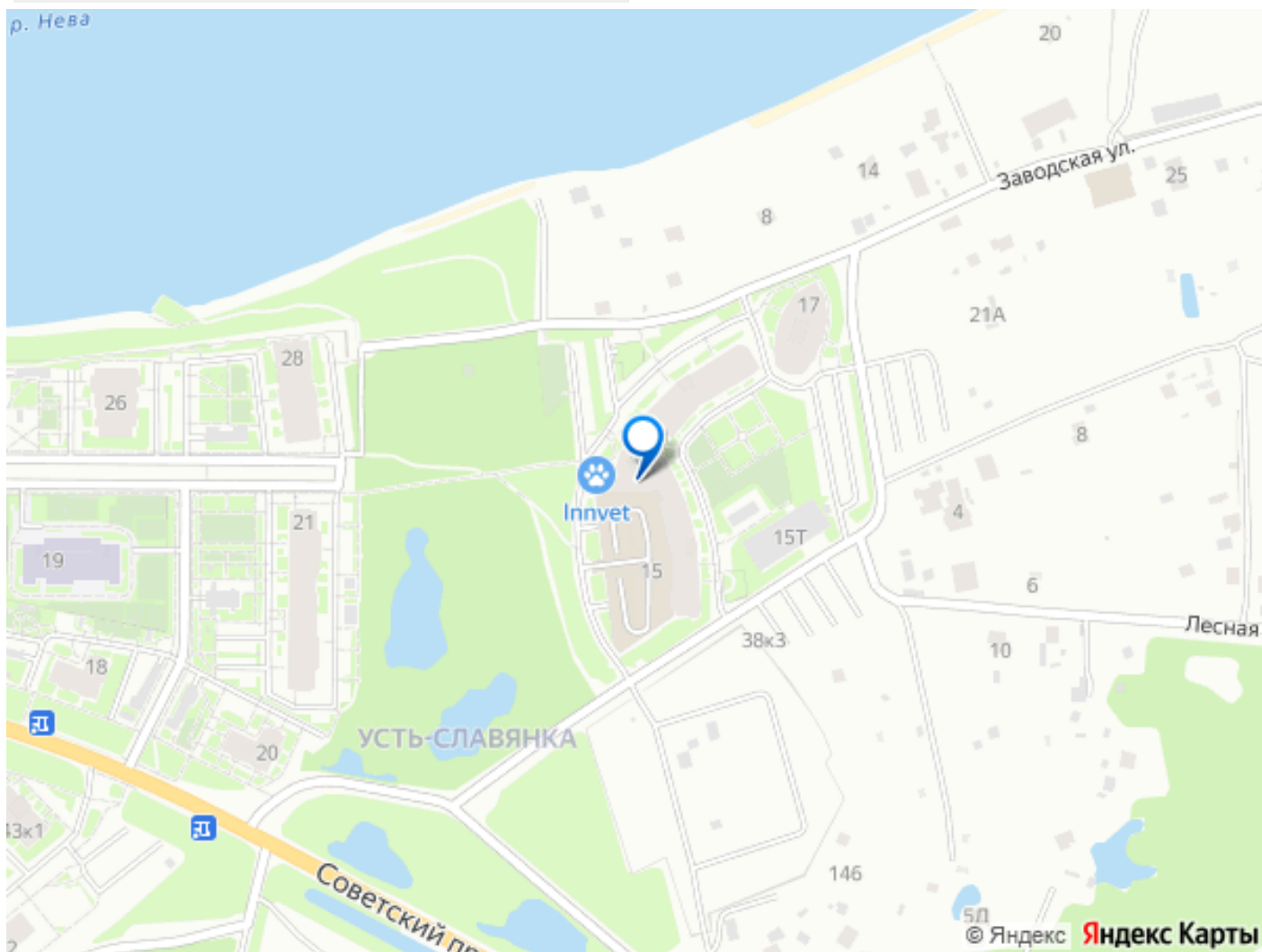
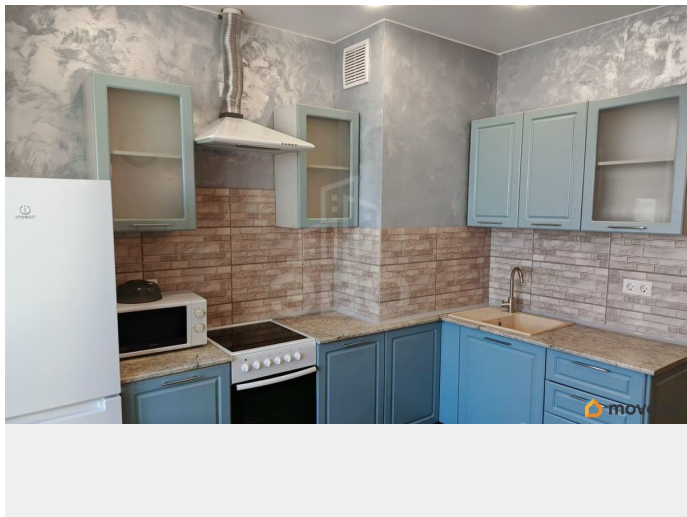
интернет, мебель, мебель на кухне, телевизор, стиральная машина, холодильник, лифт, парковка

Описание

Арт. 129265266 Сдается уютная, светлая 1 комнатная квартира в ЖК «Екатерина Великая», комфорт-класса, с консьержем! Квартира с прекрасным видом на Неву и шикарными закатами! Огромная застекленная лоджия, на всю ширину квартиры. На транспорте 10 минут до метро Рыбацкое. Об объекте: Адрес: ул. Заводской проспект, дом 15. Этаж: 12 из 25/ 4 лифта (2 пассажирских, 2 грузовых). Дом: монолитный 2019 года постройки. В квартире есть всё необходимое для комфортного проживания: - двухспальный диван - вместительный шкаф купе с зеркалами - комод - ЖК телевизор - плита с духовкой - холодильник - микроволновая печь - оригинальная кухонная мебель на заказ - в коридоре угловой шкаф для одежды - стиральная машина О локации: В пешей доступности: магазины, салоны красоты, школы, детские сады, автобусная остановка. Во дворе: детская площадка и парковка. До метро Рыбацкое 10 минут на транспорте или пешком 35 минут. Удобный выезд на КАД- 10 минут. Условия аренды: Аренда: 32000 руб/мес. Залог : 32000 руб/мес.

Коммунальные услуги: по счетчикам (летом 2000, зимой 3500). Квартира сдается на длительный срок! Без животных! Рассмотрим одного человека или пару, платежеспособных и чистоплотных! Звоните в любое время договоримся о просмотре!





Move.ru - вся недвижимость России