

🕒 Создано: 30.03.2026 в 13:19

🔄 Обновлено: 03.04.2026 в 13:27

**Trust Realty, Trust Realty**

**79119048942**

**Санкт-Петербург, Петровский проспект,  
28к1**

**137 000 ₹**

Санкт-Петербург, Петровский проспект, 28к1

Округ

[СПБ, Петроградский район](#)

Улица

[Петровский переулок](#)

## Квартира

Количество комнат

1

Высота потолков

3 м

Жилая площадь

14 м<sup>2</sup>

Площадь кухни

16 м<sup>2</sup>

Общая площадь

44.3 м<sup>2</sup>

Этаж

4/8

## Детали объекта

Тип сделки

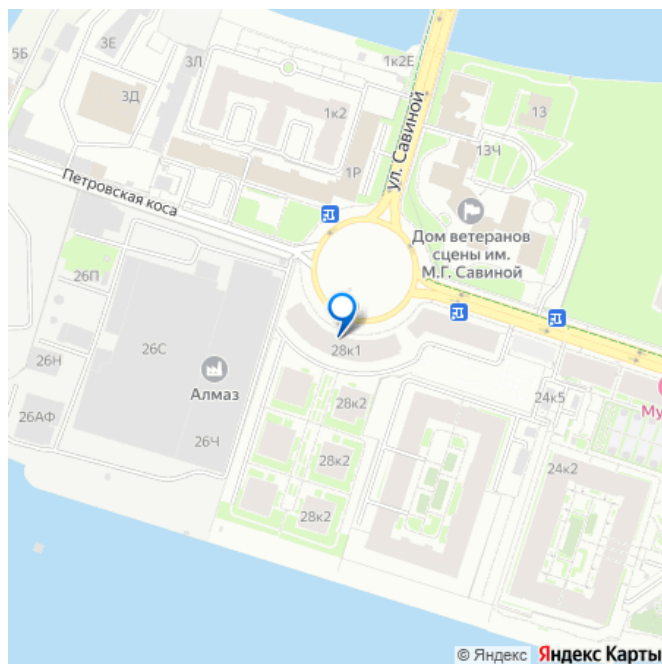
Сдаю

Раздел

[Квартиры](#)

Тип санузла

для заметок



раздельный

Ремонт

дизайнерский

Квартира в новостройке

да

Год сдачи

2023 г.

Заселение с детьми

да

Заселение с животными

да

интернет, мебель, мебель на кухне, телевизор, стиральная машина, холодильник, лифт, парковка

## Описание

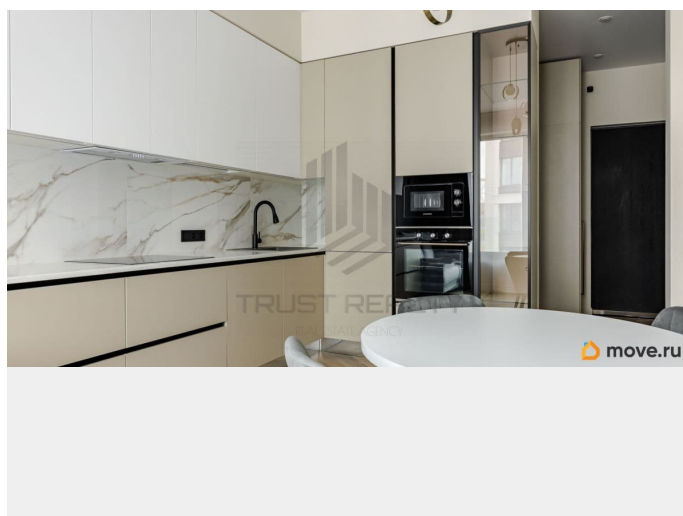
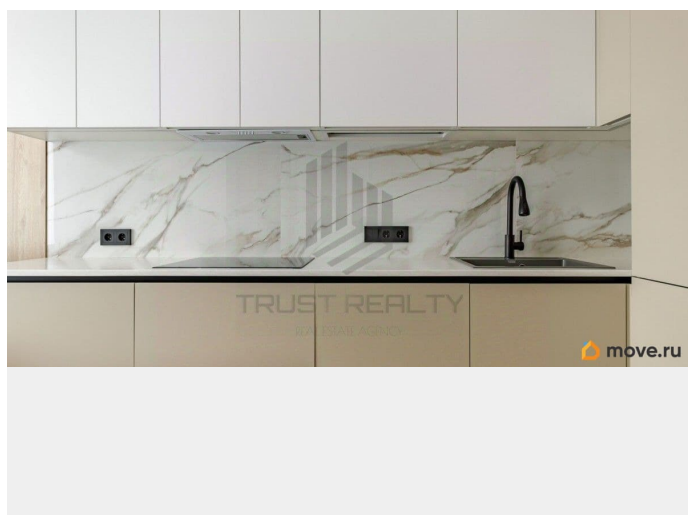
При звонке пожалуйста сообщите нам ID объекта - A72 или адрес - Санкт-Петербург, Петровский проспект, 28к1с1

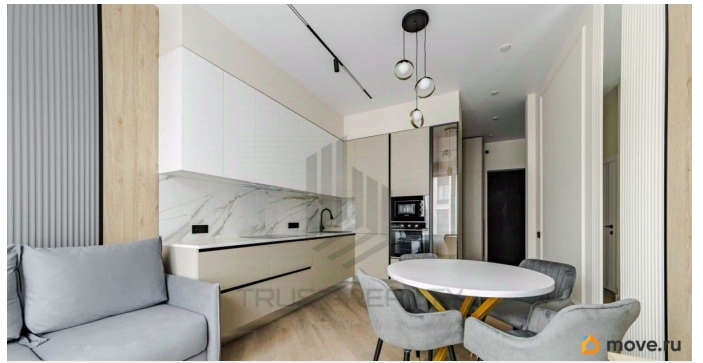
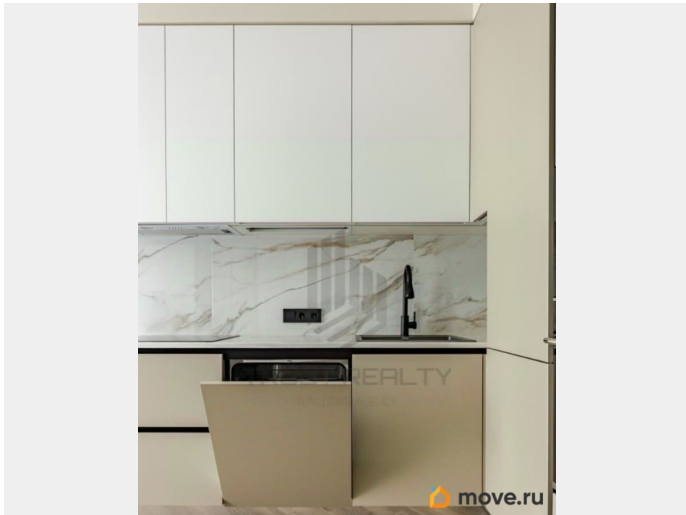
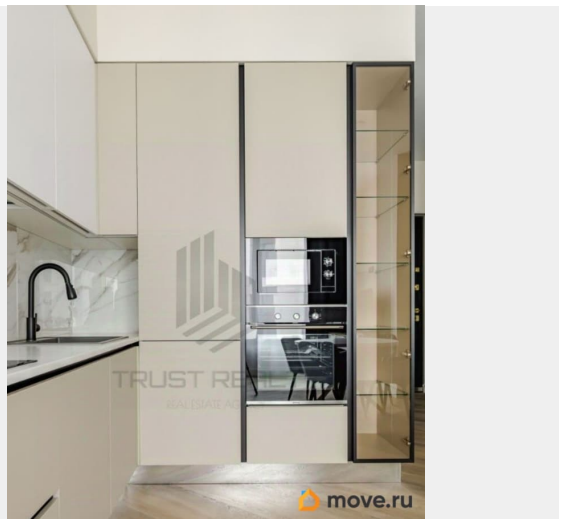
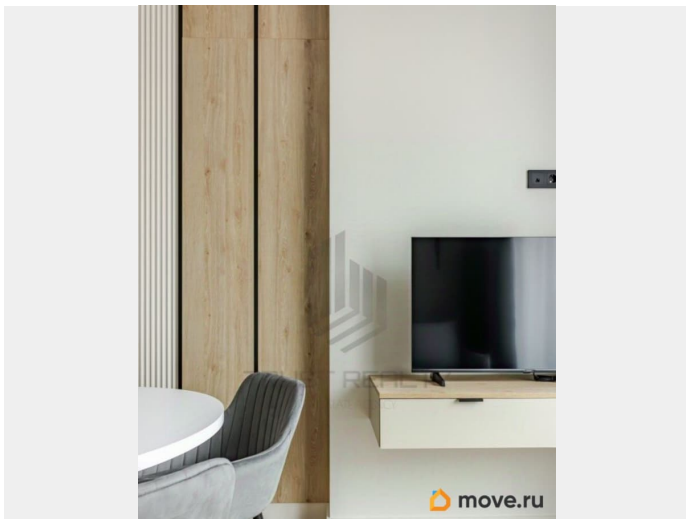
— \*\*Квартира на Петровском проспекте ваш уютный уголок у реки!\*\* Предлагаем в аренду дизайнерскую Евро двух-комнатную квартиру с общей площадью 44.3 м² на Петровском проспекте, 28к1с1, в элитном жилом комплексе Grand View. Эта квартира станет идеальным выбором для тех, кто ценит комфорт и стиль, приватность и уровень жизни. Прекрасное расположение на первой линии Малой Невы обеспечивает прекрасный доступ к собственной набережной и живописным пейзажам. Квартира расположена на 4 этаже, высокие потолки 3 метра, что создает ощущение простора и света. Раздельный санузел добавляет уюта и функциональности. За дополнительную плату можем предложить

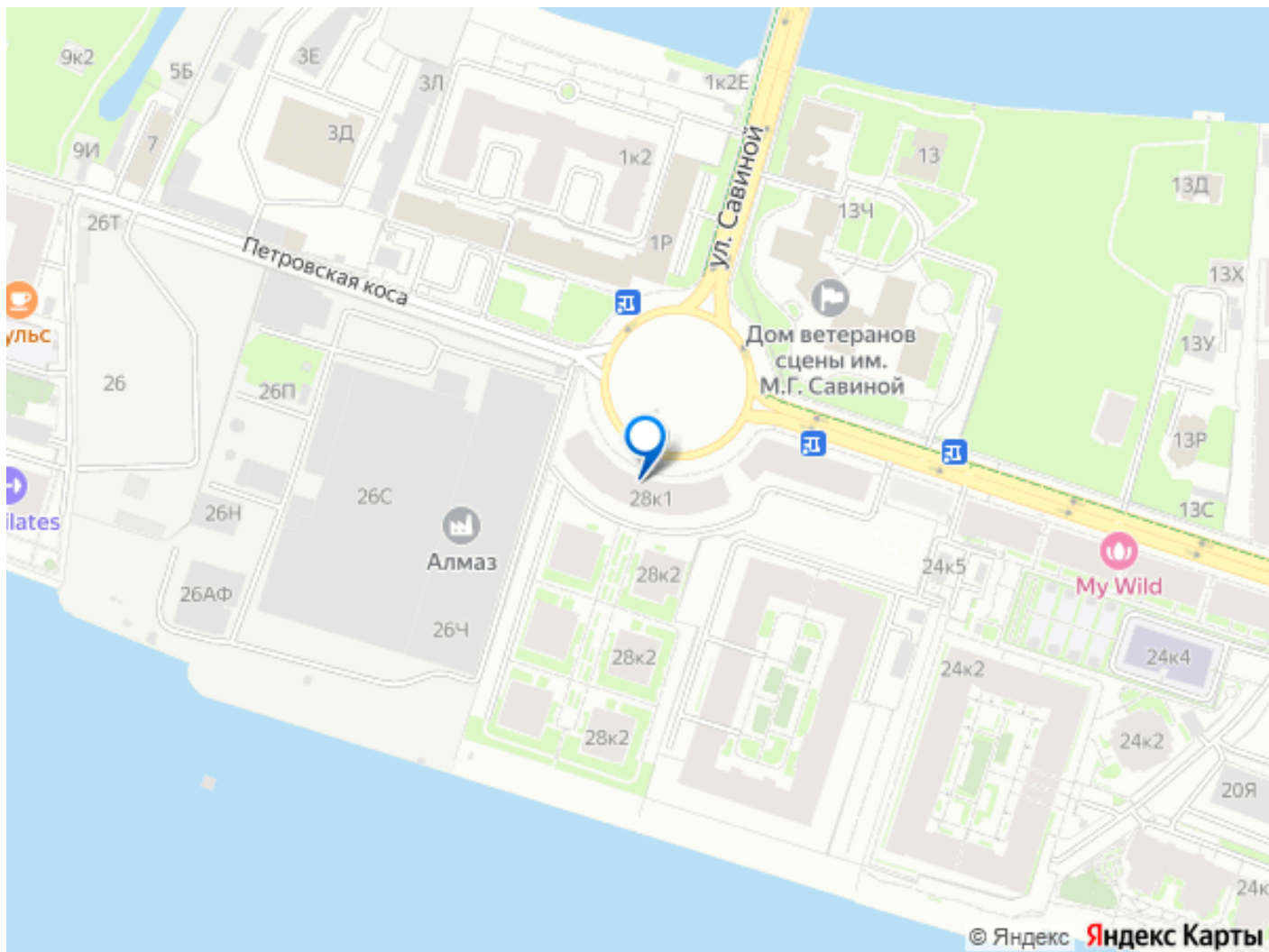
аренду парковочного места, лифт спускается в паркинг. Жилой комплекс Grand View предлагает высокие стандарты безопасности и комфорта. Закрытая территория с круглосуточной охраной и подземный паркинг обеспечивают спокойствие и безопасность. Внутренний двор с ландшафтным сквером, пешеходной аллеей и реликтовыми деревьями создают атмосферу отдыха и уединения в сердце города. Вы сможете приятно проводить время на собственной приватной набережной или наслаждаться прогулками по зеленым территориям. В непосредственной близости находятся 6 детских садов и 2 школы, что делает эту квартиру идеальным вариантом для семьи с детьми. 15 минут пешком до метро Крестовский остров. В квартире никто не жил, все новое, после ремонта. Не упустите возможность арендовать этот уникальный уголок комфорта и уюта! Онлайн-показ доступен, и с удовольствием ответим на все ваши вопросы. Обращайтесь уже сегодня!

---

— Брокер объекта Евгений Косинов.







Move.ru - вся недвижимость России