

🕒 Создано: 27.01.2026 в 09:44

Обновлено: 01.02.2026 в 17:27

Санкт-Петербург, Ланское шоссе, 14к1

50 000 ₽

Санкт-Петербург, Ланское шоссе, 14к1

Округ

[СПБ, Приморский район](#)

Квартира

Количество комнат

1

Жилая площадь

20 м²

Площадь кухни

10 м²

Общая площадь

44 м²

Этаж

9/25

Детали объекта

Тип сделки

Сдаю

Раздел

[Квартиры](#)

Тип санузла

совмещенный

Вид из окна

во двор

Ремонт

косметический

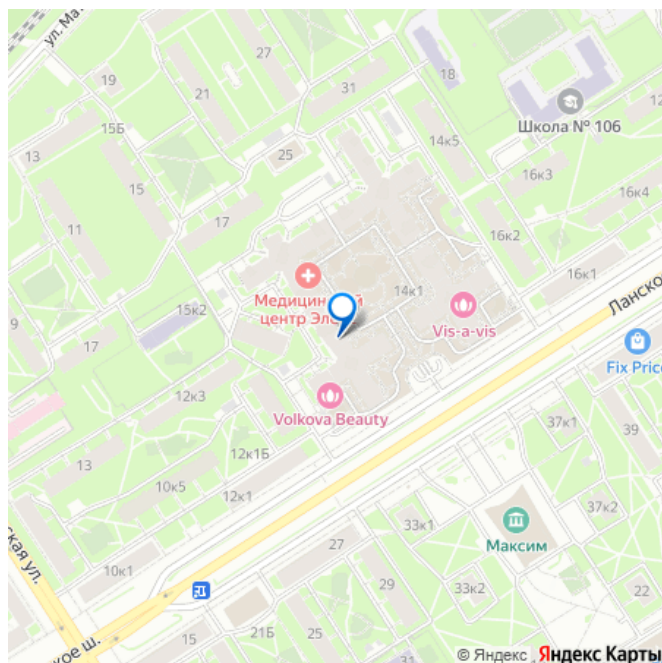
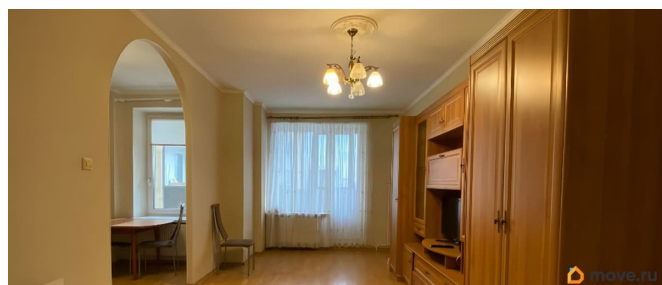
<https://spb.move.ru/objects/9288449819>

Петербургский Риэлтор,

Петербургский Риэлтор

79112050938

для заметок



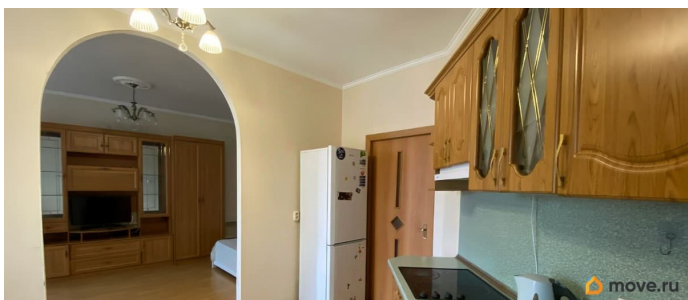
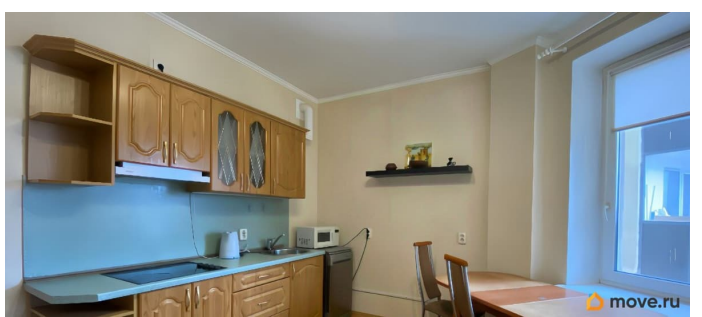
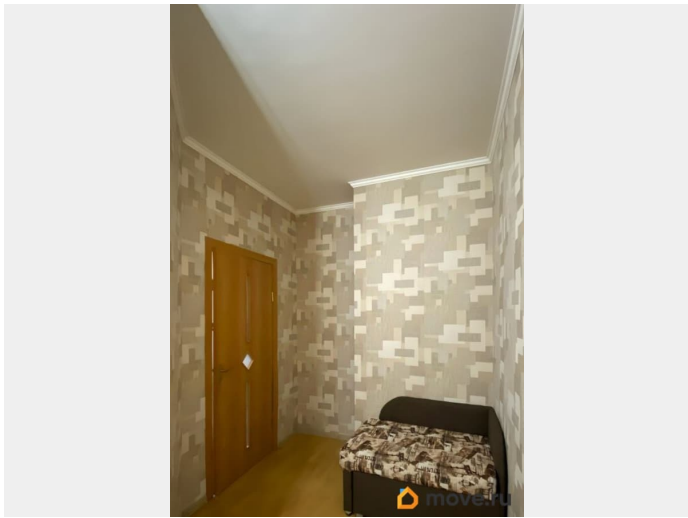
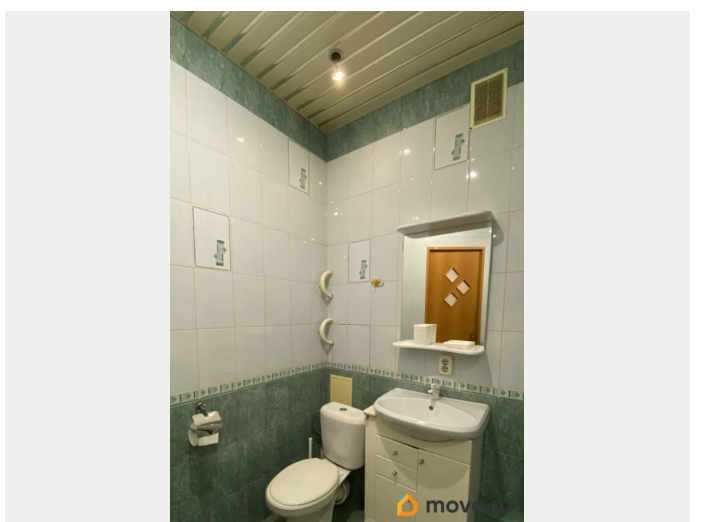
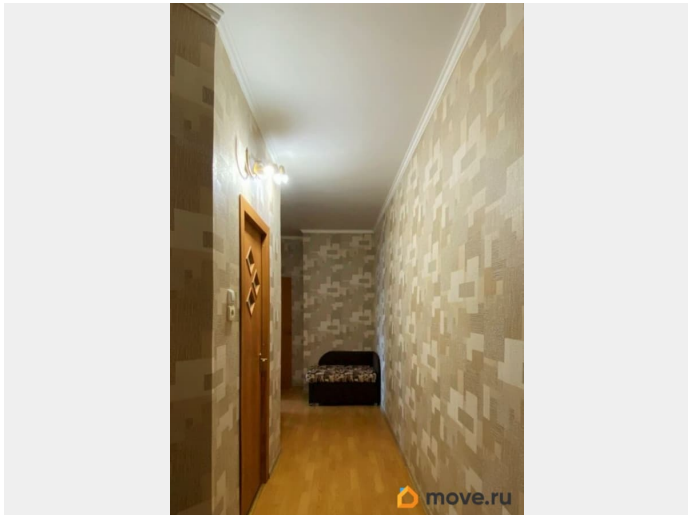
Год сдачи

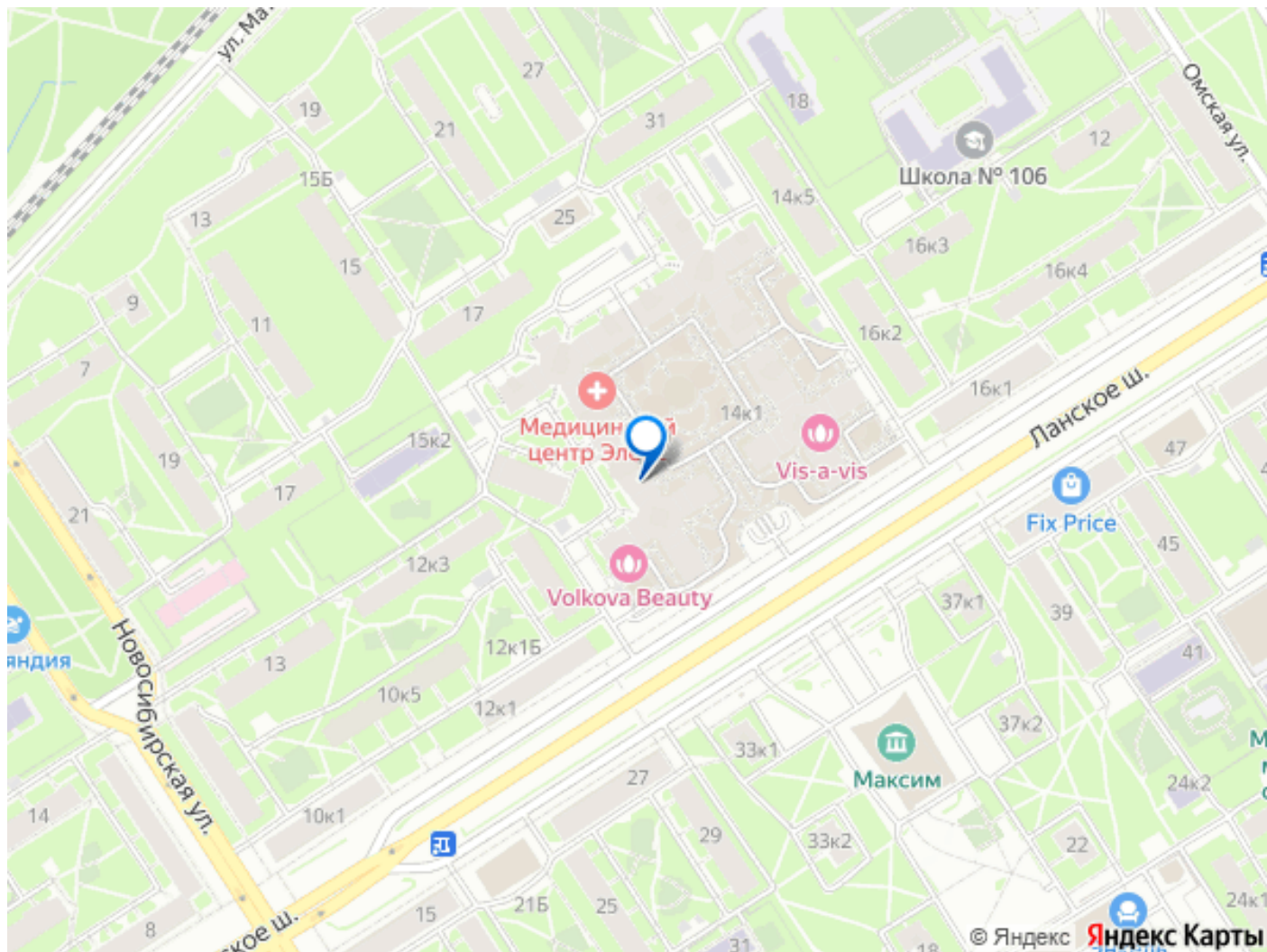
2016 г.

интернет, мебель, мебель на кухне, телевизор, стиральная машина, холодильник, лифт, парковка

Описание

Арт. 129020467 Сдается просторная 1к квартира в новом доме. Закрытый двор, консьерж, охраняемая территория, лифт. Вся территория дома оснащена камерами видеонаблюдения. Квартира общей площадью 44 кв.м. располагается на 9 этаже 25 этажного монолитного дома, 2004 года постройки. Окна выходят во двор. Параметры квартиры: Жилая площадь — 20 м² Кухня — 10 м² Квартира оснащена всей необходимой мебелью, техникой и предметами быта. Встроенная кухня: плита, духовка, микроволновая печь, чайник, посуда. Имеется сушилka для белья, средства для уборки. В коридоре расположен раскладной диван, шкаф для одежды и обуви. Совмещенный санузел со стиральной машиной и душевой кабиной. Застекленная просторная лоджия. Инфраструктура: В непосредственной близости находятся детские и медицинские учреждения, учебные заведения, магазины, кафе и рестораны. Парковочные места возле дома, а также подземный паркинг, где можно арендовать место. Стоимость: Аренда - 45 000 р. Залог - 45 000 р. (можно разбить на 2 раза). Коммунальные услуги примерно: летом 4000р., зимой 6000р. Комиссия - 70% Просмотры в любое время по предварительной договоренности. Особые условия: без детей, без животных.





Move.ru - вся недвижимость России