

🕒 Создано: 25.03.2026 в 19:49

🔄 Обновлено: 27.03.2026 в 15:37

Собственник

79819161067

Санкт-Петербург, Планерная улица, 69К1

36 000 ₽

Санкт-Петербург, Планерная улица, 69К1

Округ

[СПБ, Приморский район](#)

Улица

[улица Планерная](#)

Квартира

Количество комнат

1

Высота потолков

2.6 м

Жилая площадь

18.2 м²

Площадь кухни

13.3 м²

Общая площадь

45.5 м²

Этаж

3/10

Детали объекта

Тип сделки

Сдаю

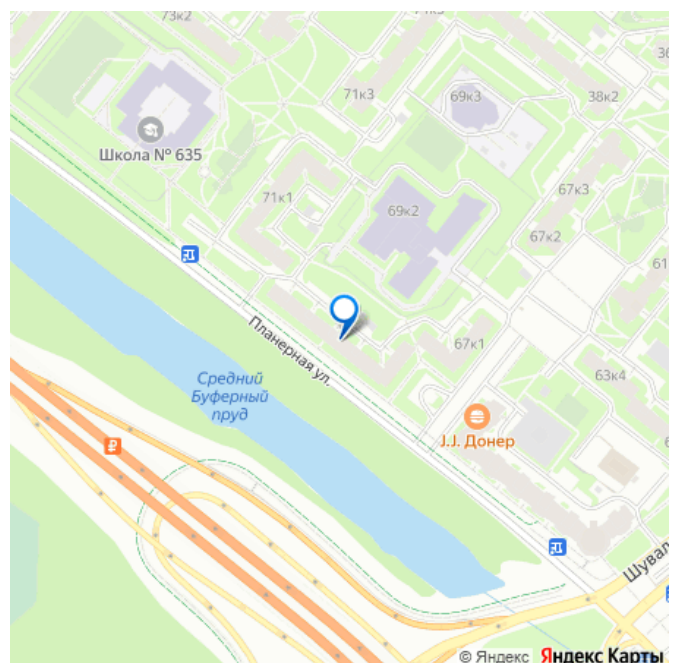
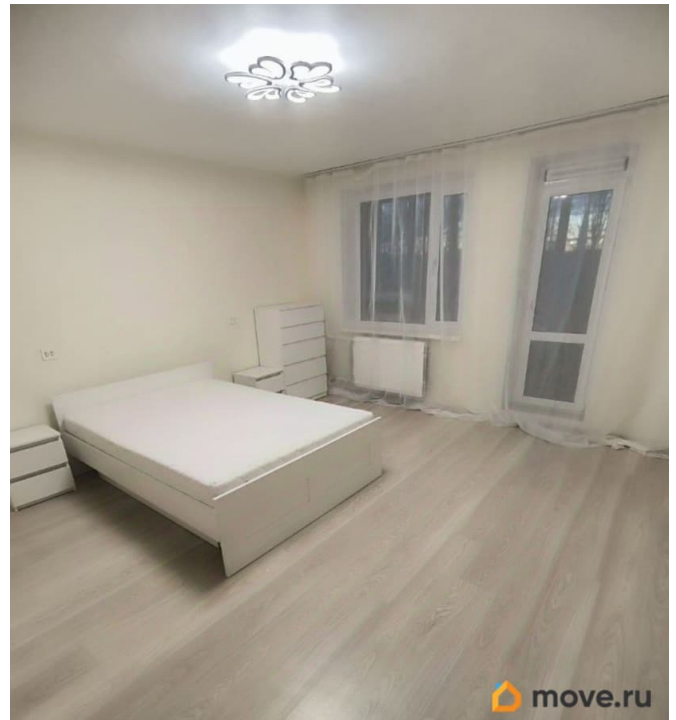
Раздел

[Квартиры](#)

Тип балкона

лоджия

для заметок



Тип санузла

раздельный

Вид из окна

на улицу

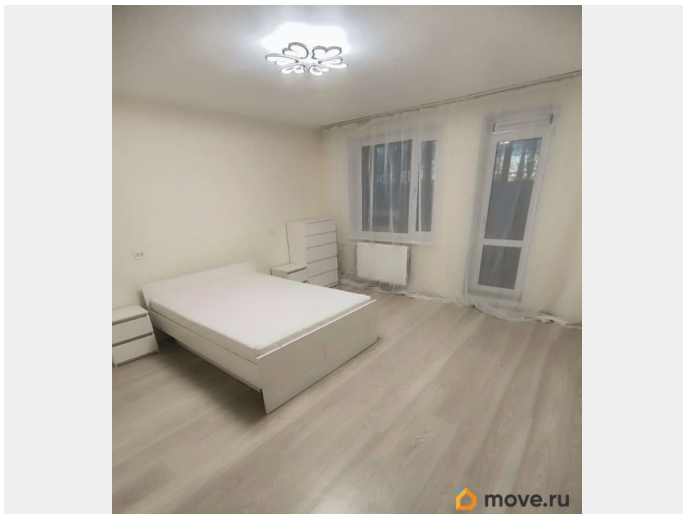
Ремонт

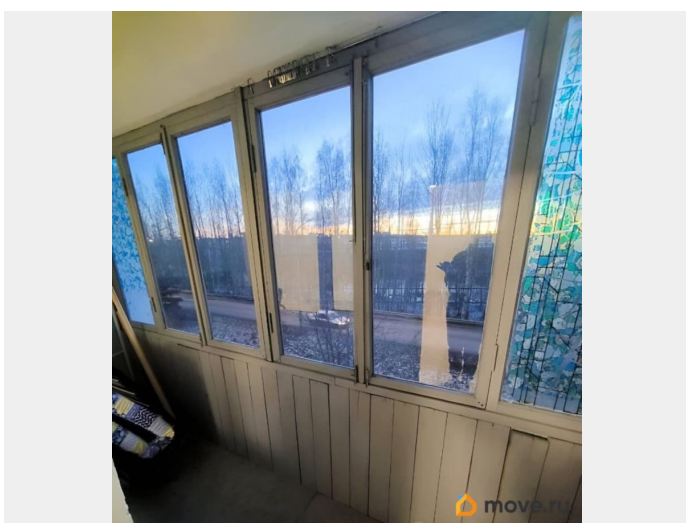
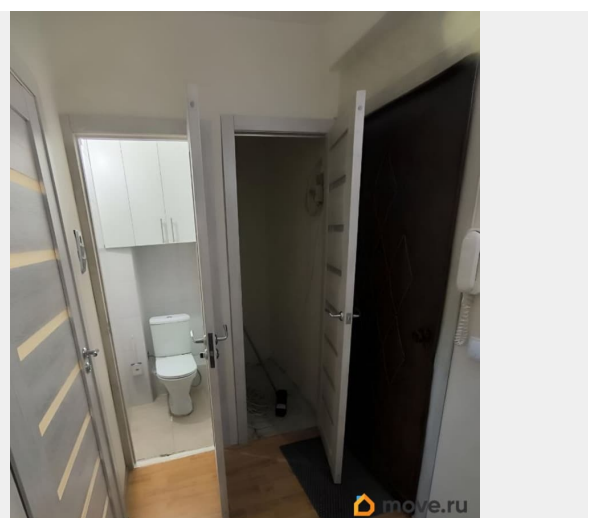
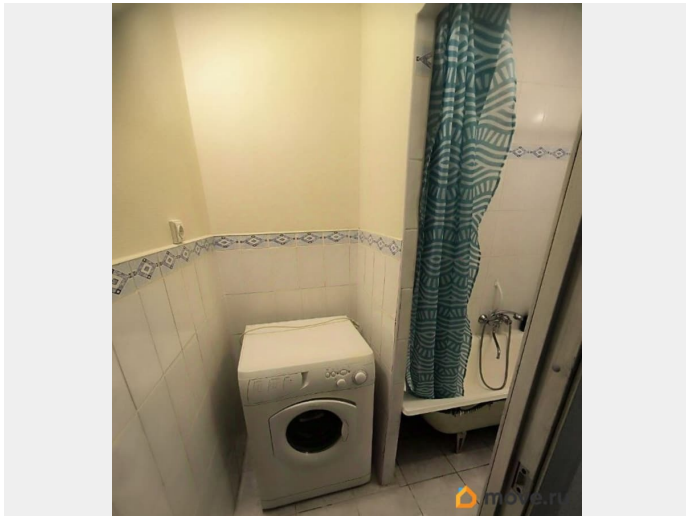
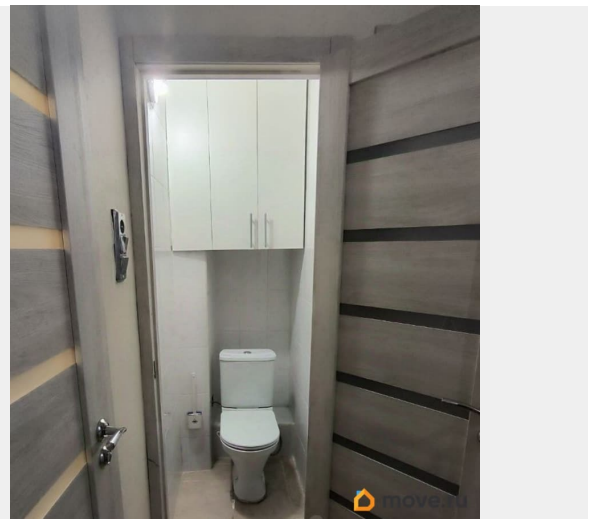
косметический

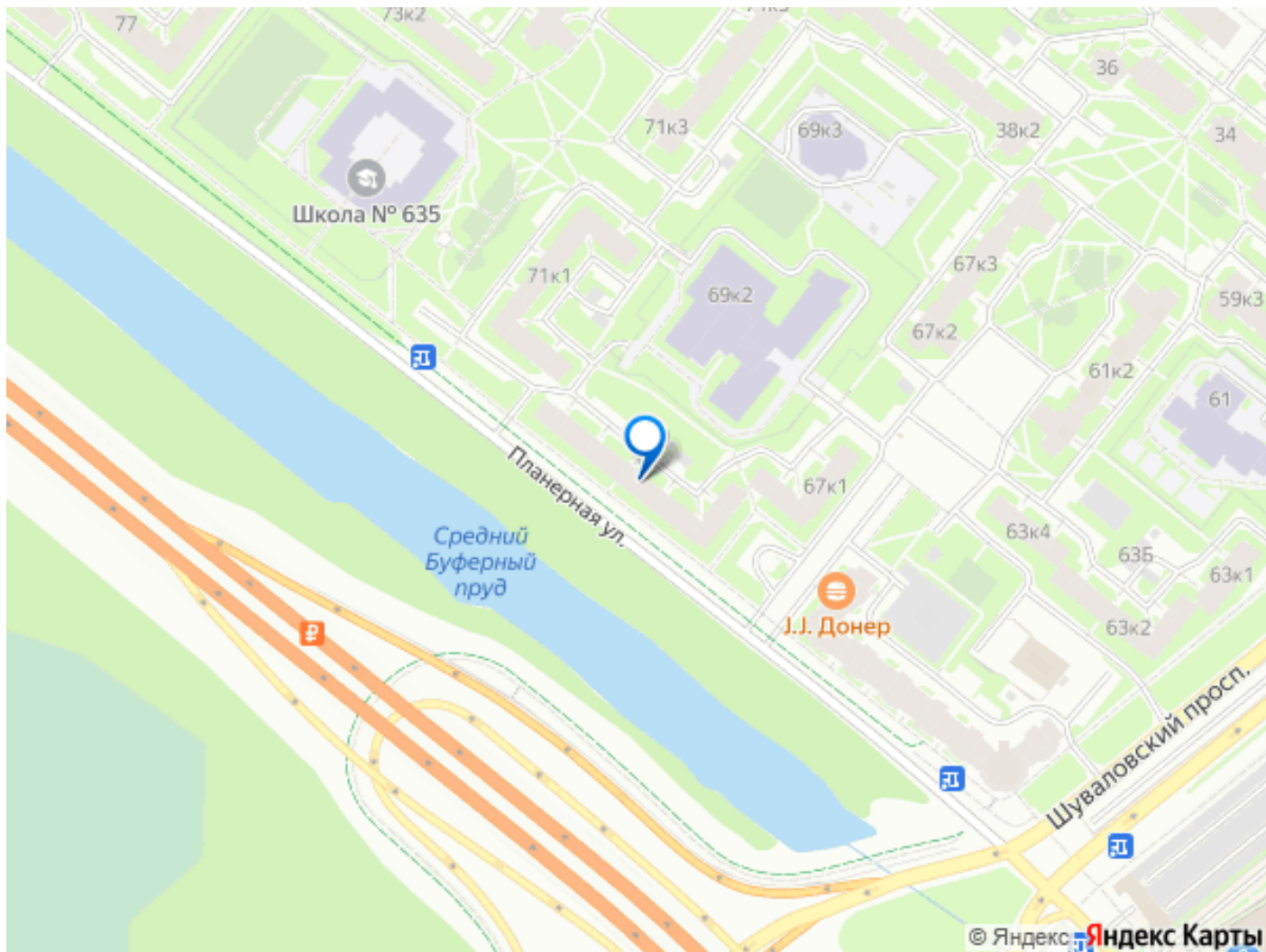
интернет, мебель, мебель на кухне, телевизор, стиральная машина, холодильник, лифт, парковка

Описание

Квартира сдается от собственника, без посредников и комиссий. Во дворе школа и детский сад. В соседнем доме - Дикси, Фермер, КБ, бар и грузинский ресторан. Рядом, в ближайшей пешей доступности, торговый центр Leo Mall с магазинами, фудкортом и фитнесом. В районе много зелени (Юнтоловский лесопарк). Для автомобилистов - быстрый доступ на скоростную магистраль ЗСД. Возможна дополнительная аренда гаража.







Move.ru - вся недвижимость России