

Создано: 04.12.2025 в 17:32

Обновлено: 04.02.2026 в 15:34

Санкт-Петербург, 10-я Васильевского  
острова линия, 43

65 000 ₽

Санкт-Петербург, 10-я Васильевского острова линия, 43

Округ

[СПБ, Василеостровский район](#)

## Квартира

Количество комнат

1

Жилая площадь

20 м<sup>2</sup>

Площадь кухни

19 м<sup>2</sup>

Общая площадь

45.6 м<sup>2</sup>

Этаж

4/5

## Детали объекта

Тип сделки

Сдаю

Раздел

[Квартиры](#)

Тип санузла

совмещенный

Ремонт

евро

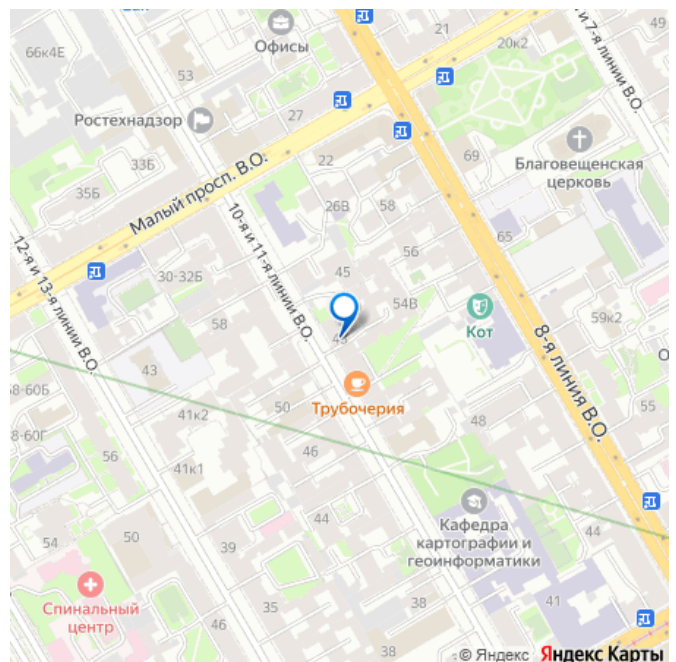
Квартира в новостройке

<https://spb.move.ru/objects/9287152324>

Анастасия Георгиади, KARTES

79190602514

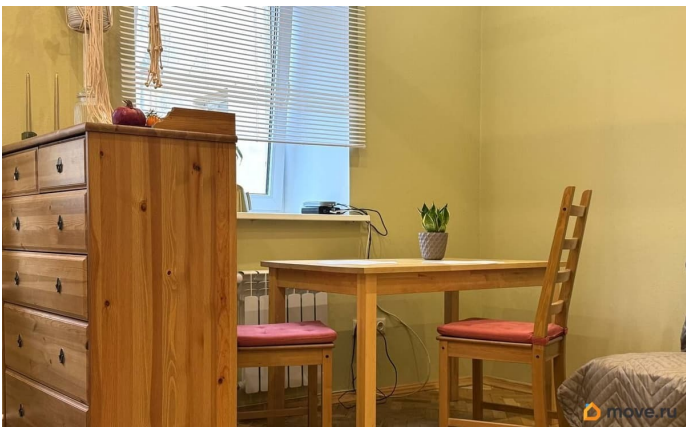
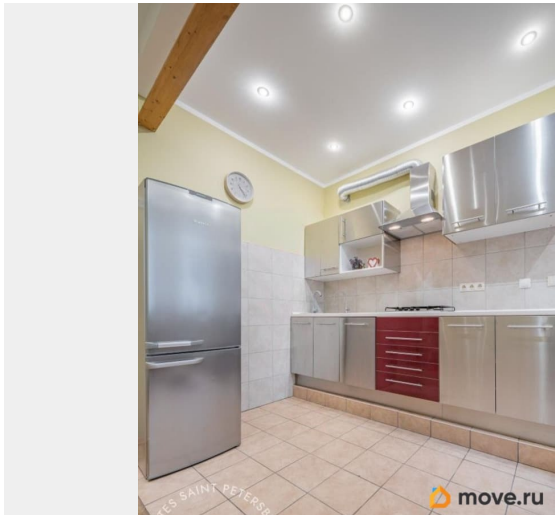
для заметок



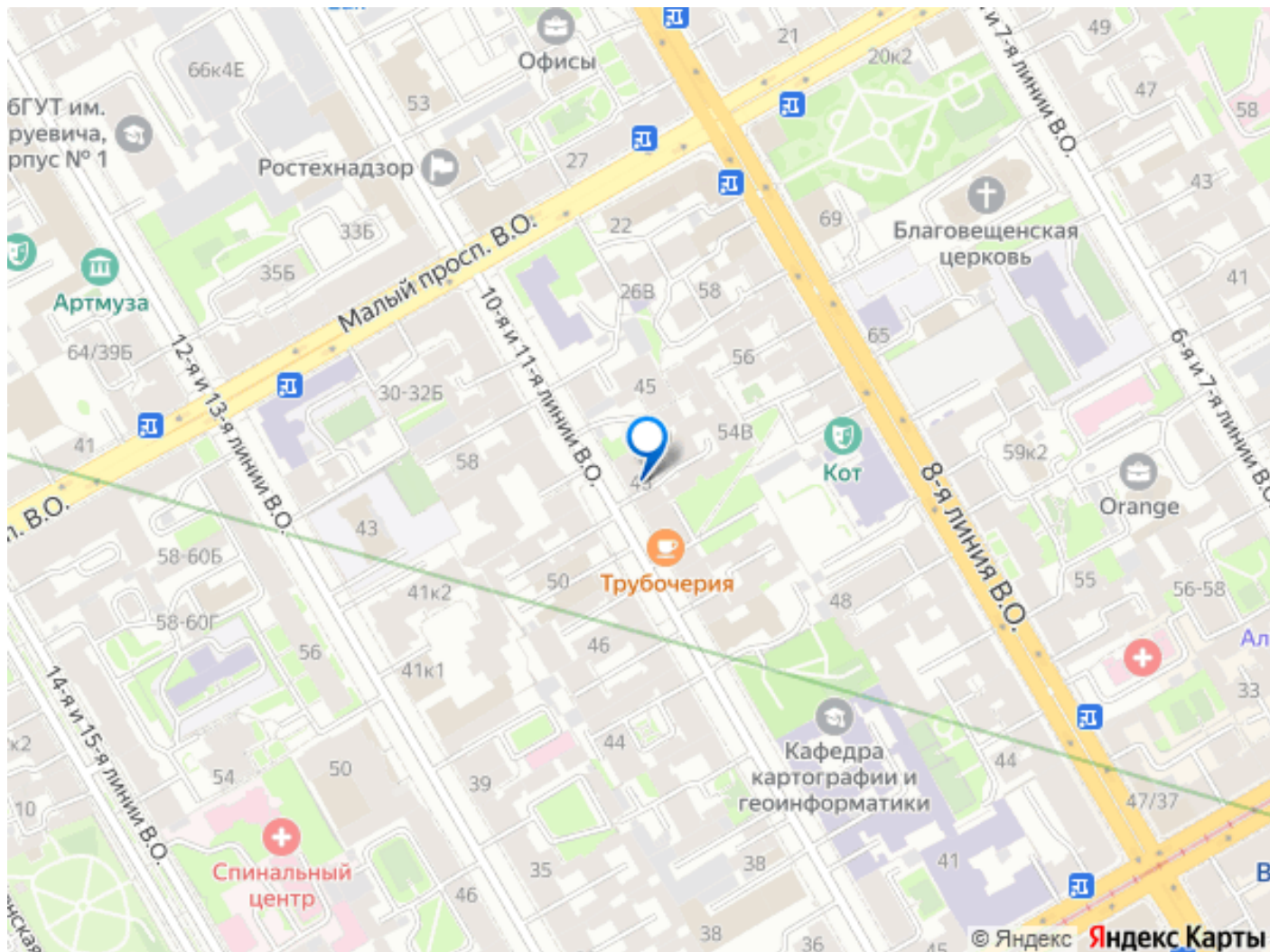
мебель, мебель на кухне, стиральная машина, холодильник, лифт

## Описание

БЕЗ КОМИССИИ РЕДКАЯ ПЛАНИРОВКА — ВАШ УНИКАЛЬНЫЙ ВАРИАНТ Ищете квартиру, которая не похожа на все остальные? Эта — именно такая! Очень редкая планировка делает её особенной и функциональной. ИДЕАЛЬНОЕ СОСТОЯНИЕ — ВПЕРВЫЕ ПОСЛЕ РЕМОНТА Свежепокрашенные стены, полностью новый санузел и дизайнерский handmade-декор превращают квартиру в настоящий уютный оазис. Всё продумано до мелочей. ТЕПЛО И КОМФОРТНО Подогрев полов на кухне и в санузле подарит комфорт в холодное время, а посудомойка — сэкономит ваше время. В комнате большое окно и широкие подоконники — идеальное место для растений или чтения с чашкой кофе. ВСЕГО 7 МИНУТ ОТ МЕТРО ВАСИЛЕОСТРОВСКАЯ Красивый променад до дома подарит заряд хорошего настроения каждый день. А живописный центр города добавит удовольствия вашей прогулке. Если у вас есть машина, то ее можно оставить во дворе — парковка есть, при наличии свободных мест. ВАЖНО: БЕЗ ЖИВОТНЫХ И ДЕТЕЙ Ждём арендаторов, которые оценят и сохранят уникальность этого жилья. ЗВОНИТЕ , чтобы увидеть эту редкость своими глазами и сделать её своим новым домом!







Move.ru - вся недвижимость России