

🕒 Создано: 14.03.2026 в 22:38

🔄 Обновлено: 26.03.2026 в 12:00

**Собственник**

**79111649744**

**Санкт-Петербург, улица Плесецкая, 2**

**56 000 ₹**

Санкт-Петербург, улица Плесецкая, 2

Округ

[СПБ, Приморский район](#)

Улица

[улица Плесецкая](#)

### Квартира

Количество комнат

1

Высота потолков

2.7 м

Жилая площадь

13.2 м<sup>2</sup>

Площадь кухни

17.5 м<sup>2</sup>

Общая площадь

45.6 м<sup>2</sup>

Этаж

3/12

### Детали объекта

Тип сделки

Сдаю

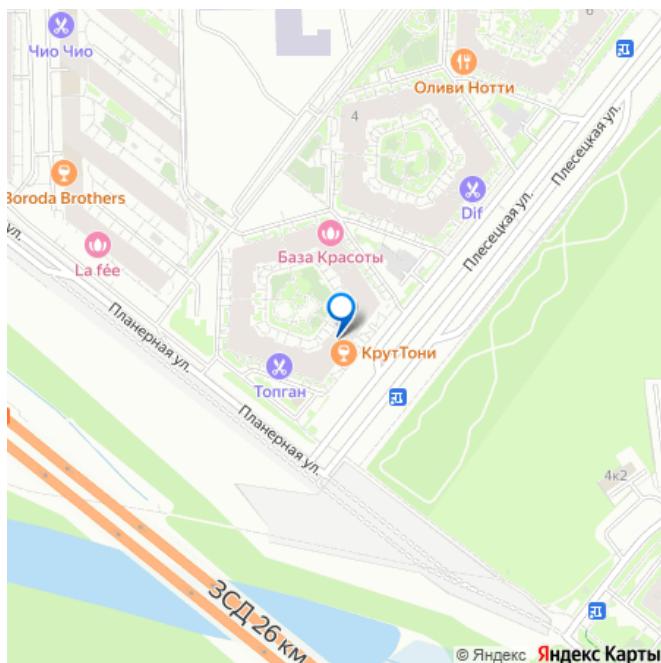
Раздел

[Квартиры](#)

Тип балкона

лоджия

для заметок



Тип санузла

раздельный

Вид из окна

во двор

Ремонт

евро

Квартира в новостройке

да

Год сдачи

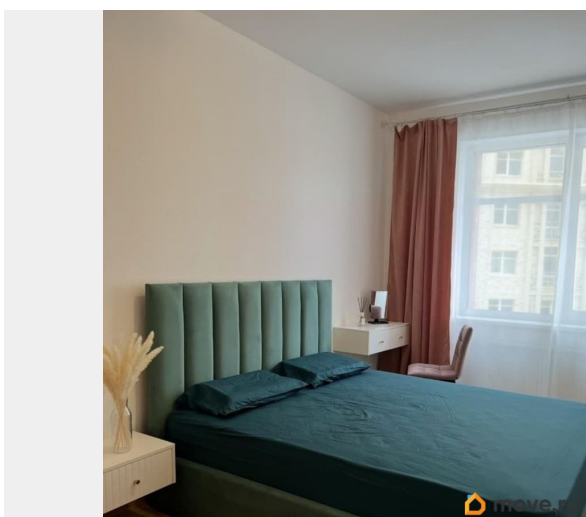
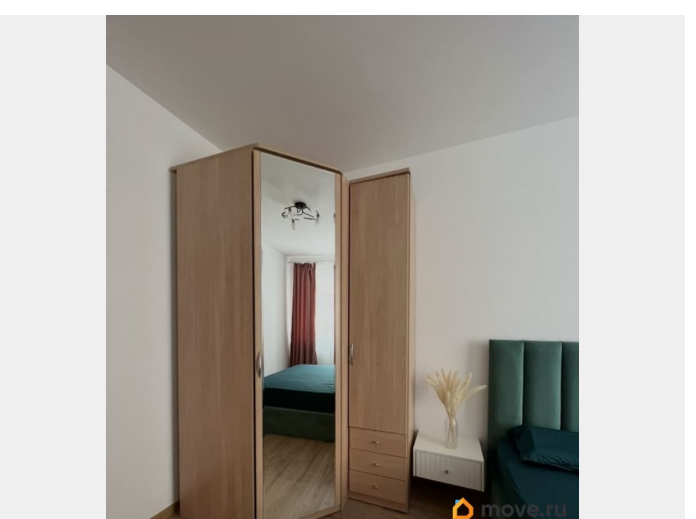
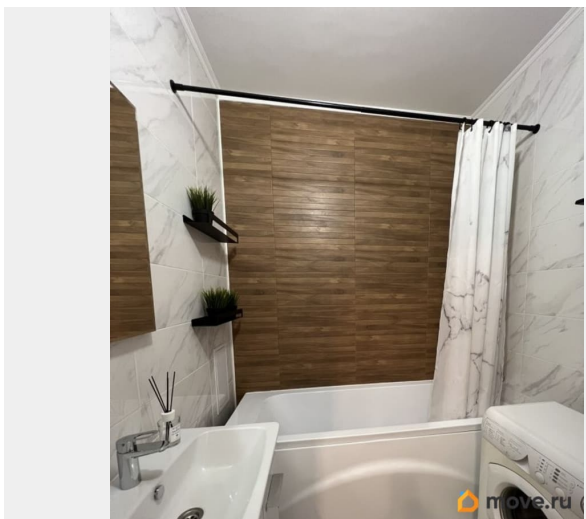
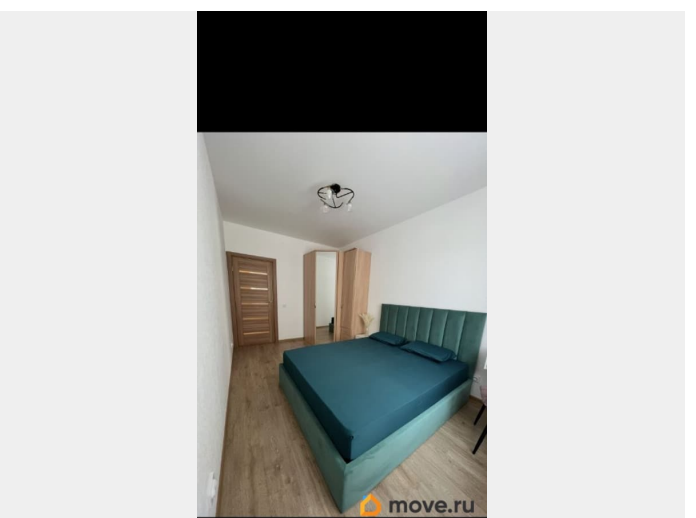
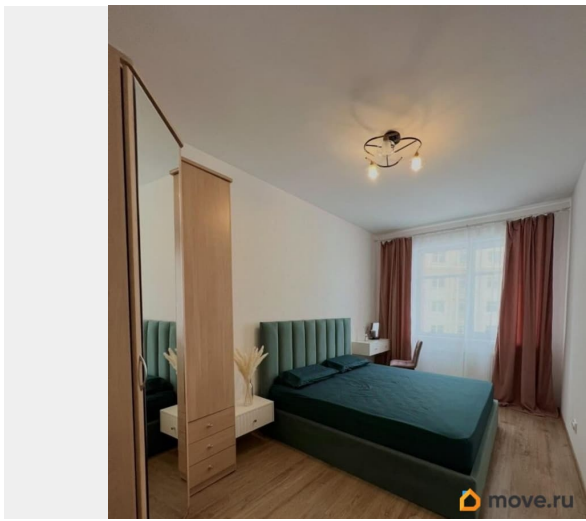
2021 г.

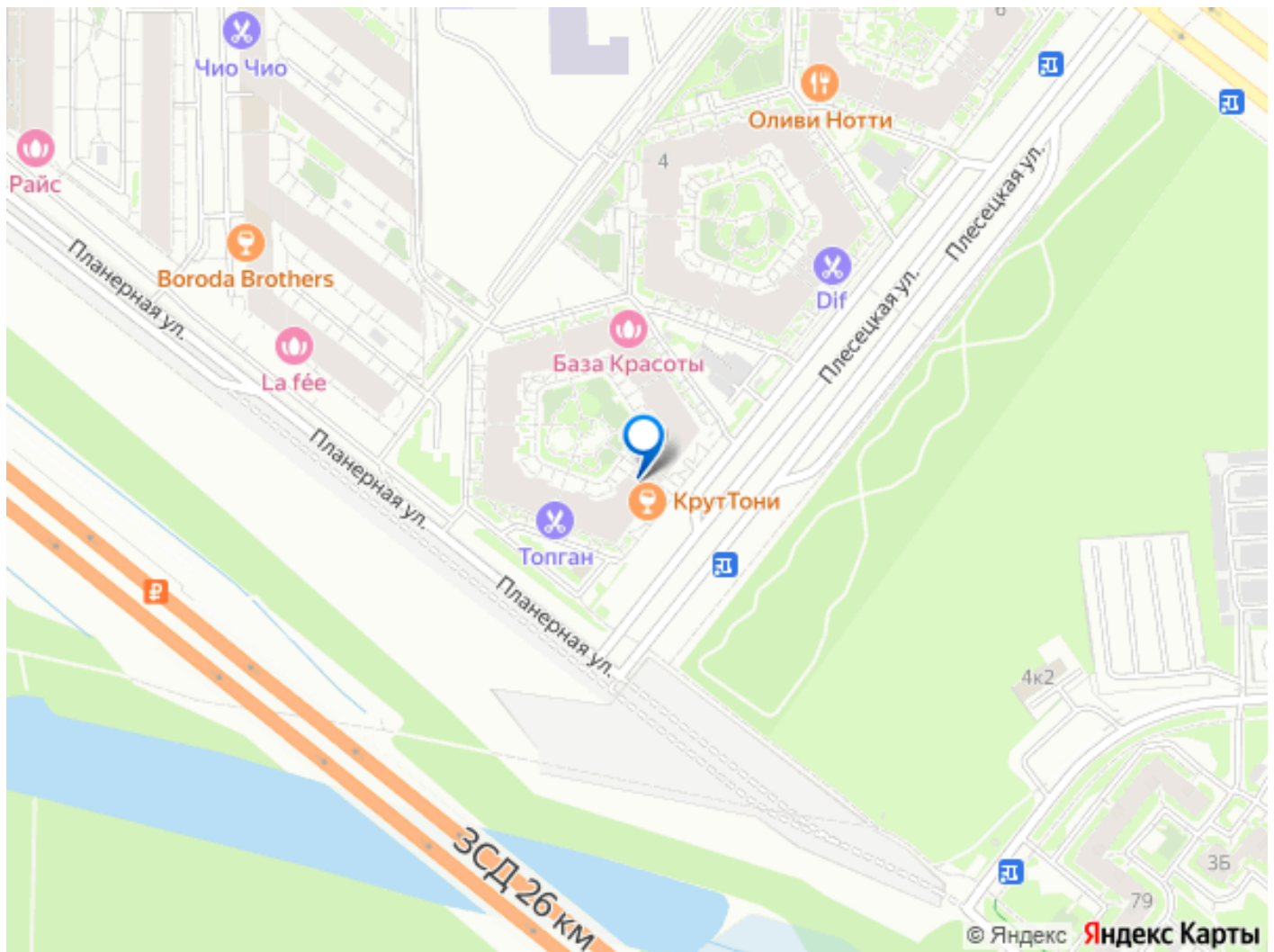
мебель, мебель на кухне, телевизор, стиральная машина,  
холодильник, лифт, парковка

## Описание

Сдаётся очень уютная и стильная квартира в ЖК «Ариосто» премиум класса ! Квартиру покупали для собственного проживания, поэтому обращали внимание на район, инфраструктуру и прочие важные факторы , но о них позже. Так же в обустройство квартиры я вложила душу поэтому вам в ней должно быть комфортно и тепло. А теперь перейдем к формальностям : Квартира находится на 3м этаже 25 этажного кирпично-монолитного дома. Квартира оборудована абсолютно новой бытовой техникой(холодильник,стиральная машина, духовой шкаф, варочная индукционная плита, мощная вытяжка , микроволновая печь), а так же новой современной мебелью(двухспальная кровать с доп.хранением, вместительный шкаф для одежды, шкаф-купе в прихожей, двухспальный раскладной диван на кухне и др.) Общая площадь квартиры 45,55 м2, кухня-гостиная 17,49 м2 с выходом на застекленную лоджию 3,31 м2, спальня 13,6 м2, раздельный санузел 2,47 м2

и ванная комната 3,52 м<sup>2</sup> . Дом спроектирован по самым современным технологиям: энергосбережение, безопасность, цифровые системы. На площадке всего 5 квартир. Эко-парк с прекрасным ландшафтным дизайном создан для прогулок, спорта и отдыха ( 5 мин ходьбы). Наземная и подземная парковки. Закрытый внутренний двор-колодец. Транспортная доступность от метро «Комендантский пр» 30 минут на автобусе , 15 мин на машине. Но что самое важное, для автолюбителей очень удобный выезд на КАД и съезд с ЗСД всего в 3х минутах езды, при этом полная шумоизоляция в самой квартире и даже при открытых окнах, за счет множества деревьев парка , разделяющих ЗСД и сам дом. В ЖК находится очень вкусные: рестораны, кафе, булочные, а так же есть поликлиника , бьюти студии, пункты выдачи заказов, а в шаговой доступности (15 мин) ТЦ «Leo Mall» и многое другое. Возможно дооснащение квартиры всем необходимым по вашему запросу, всё обговаривается и обсуждается индивидуально) Рассматриваю в качестве арендаторов преимущественно пару или одного человека. Арендная плата 55000 руб/мес плюс коммунальные услуги 6-8 тыс руб ( в зависимости от сезонности и учитывается по счетчикам) Залог 40000 руб. Я собственник , а значит нет доп комиссий и других переплат. По любым вопросам пишите или звоните по телефону, буду рада вам на них ответить и провести просмотр





Move.ru - вся недвижимость России