

🕒 Создано: 26.11.2025 в 17:35

Обновлено: 06.12.2025 в 13:12

**Санкт-Петербург, Лиговский проспект,
271**

62 990 ₽

Санкт-Петербург, Лиговский проспект, 271

Округ

[СПБ, Фрунзенский район](#)

Улица

[Лиговский переулок](#)

Квартира

Количество комнат

1

Высота потолков

2.8 м

Жилая площадь

25 м²

Площадь кухни

15 м²

Общая площадь

45 м²

Этаж

3/11

Детали объекта

Тип сделки

Сдаю

Раздел

[Квартиры](#)

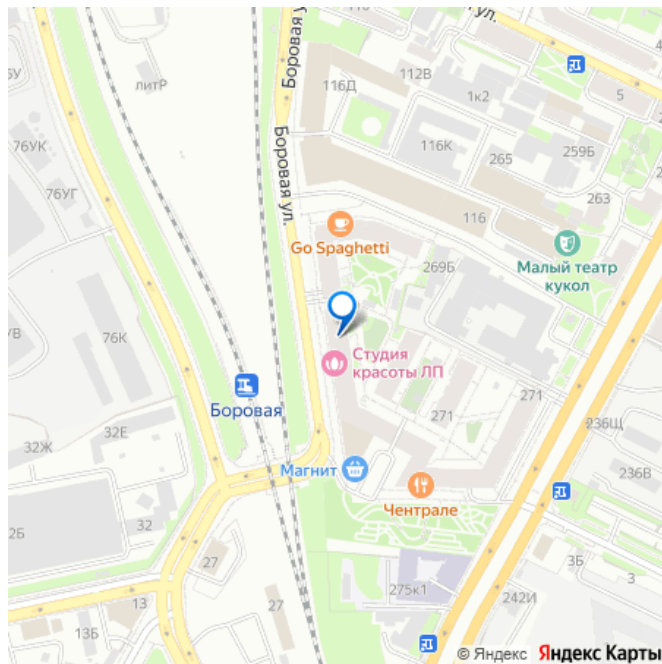
Тип балкона

<https://spb.move.ru/objects/9286906516>

**Людмила Блинова, TRAVEL
APARTAMENT**

79112399836

для заметок



лоджия

Тип санузла

совмещенный

Вид из окна

во двор

Ремонт

дизайнерский

Квартира в новостройке

да

Год сдачи

2020 г.

Заселение с детьми

да

Заселение с животными

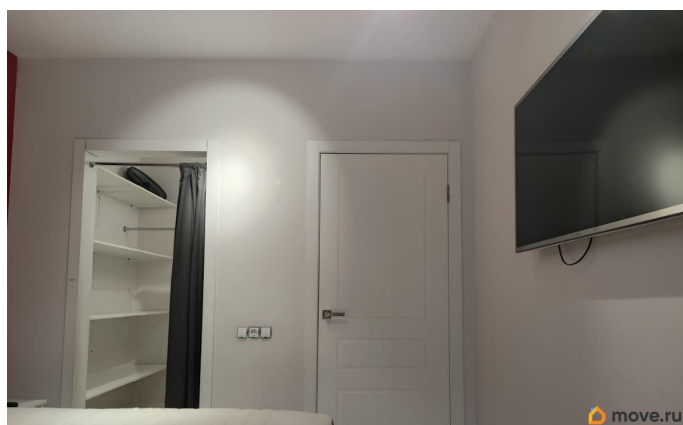
да

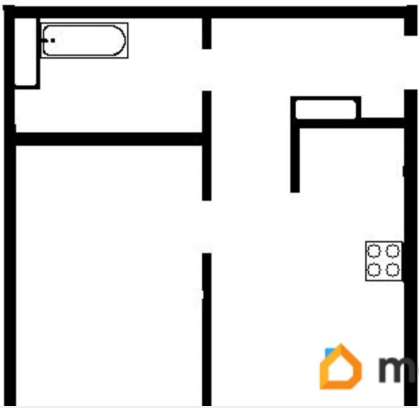
интернет, мебель, мебель на кухне, телевизор, стиральная машина, холодильник, лифт, парковка

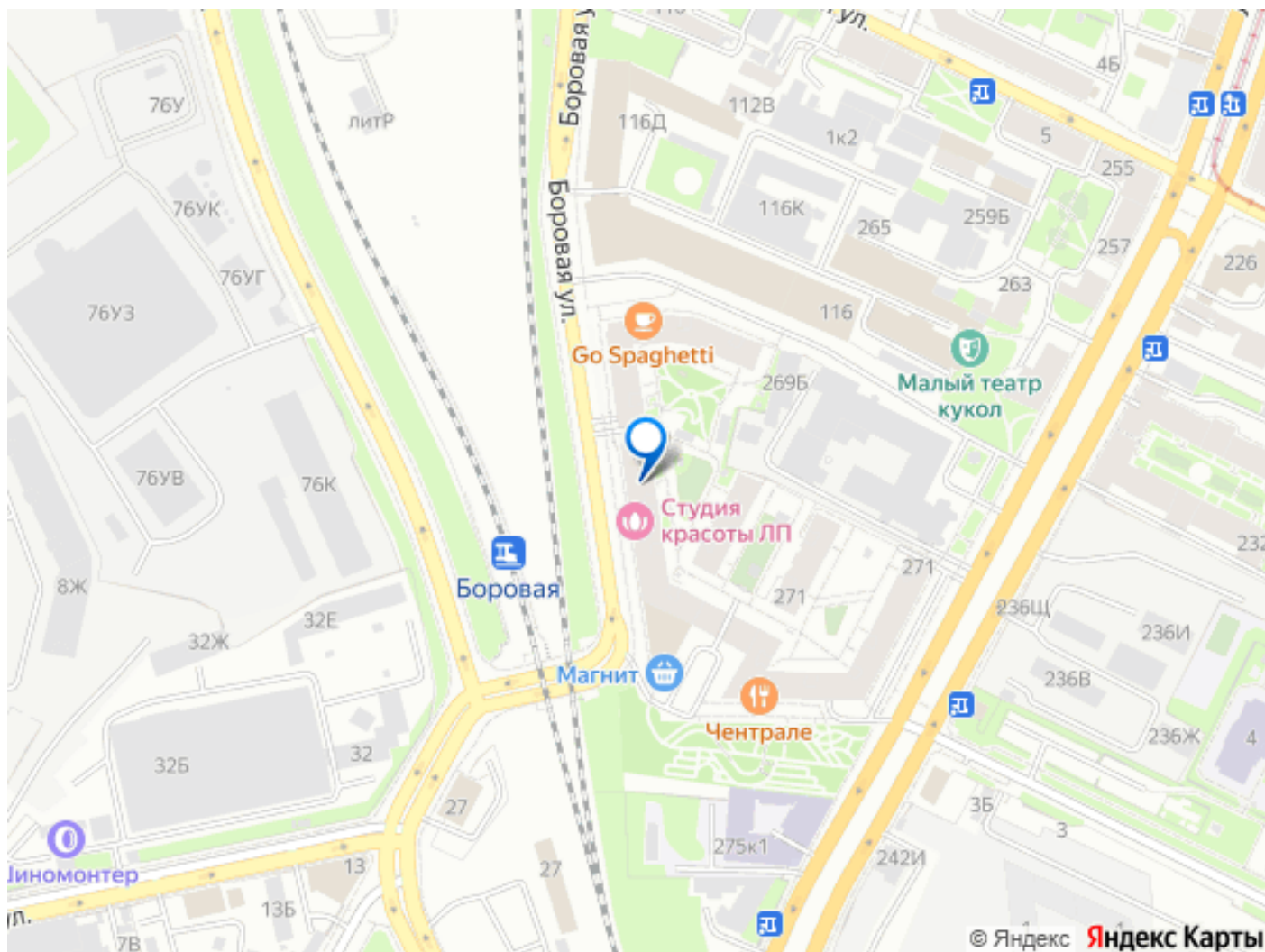
Описание

Предлагаем вашему вниманию стильную однокомнатную квартиру в аренду в одном из самых динамично развивающихся районов Санкт-Петербурга. Квартира находится на Лиговском проспекте, всего в 12 минутах пешком от станции метро «Обводный канал», что делает ее отличным выбором для тех, кто ценит удобный доступ к транспорту. Общая площадь квартиры составляет 45 квадратных метров, из которых 25 квадратных метров — жилая площадь и 15 квадратных метров — просторная кухня. Квартира расположена на 3 этаже 11-этажного монолитного дома, построенного в 2020 году. В квартире выполнен дизайнерский ремонт, что создает современную и уютную атмосферу. Высокие

потолки (2.8 метра) и окна, выходящие во двор, делают пространство светлым и тихим. В квартире есть все необходимое для комфортной жизни: мебель на кухне и в комнате, а также современная техника, включая холодильник, посудомоечную машину, телевизор и стиральную машину. Ванная комната оборудована ванной, что добавляет удобства. Дом в отличном состоянии, с двумя пассажирскими и одним грузовым лифтом, а также наземной парковкой. Это современное здание, построенное с учетом всех актуальных стандартов качества. Рядом находятся необходимые объекты инфраструктуры: школы, детские сады и магазины, что делает район особенно удобным для проживания. Условия аренды обсуждаются индивидуально. Возможна долгосрочная аренда, что будет удобно для тех, кто планирует длительное проживание. Все юридические вопросы оформляются по договору аренды, без скрытых комиссий. Приглашаем вас на просмотр этой замечательной квартиры. Чтобы записаться на посещение, свяжитесь с нами удобным для вас способом. Не упустите шанс арендовать квартиру своей мечты в центре Санкт-Петербурга!







Move.ru - вся недвижимость России