

Создано: 08.04.2024 в 16:22

Обновлено: 14.01.2026 в 06:29

Санкт-Петербург, улица Парфеновская,  
6к2

72 000 ₽

Санкт-Петербург, улица Парфеновская, 6к2

Округ

[СПБ, Адмиралтейский район](#)

## Квартира

Количество комнат

1

Высота потолков

2.8 м

Площадь кухни

14 м<sup>2</sup>

Общая площадь

45 м<sup>2</sup>

Этаж

8/15

## Детали объекта

Тип сделки

Сдаю

Раздел

[Квартиры](#)

Тип балкона

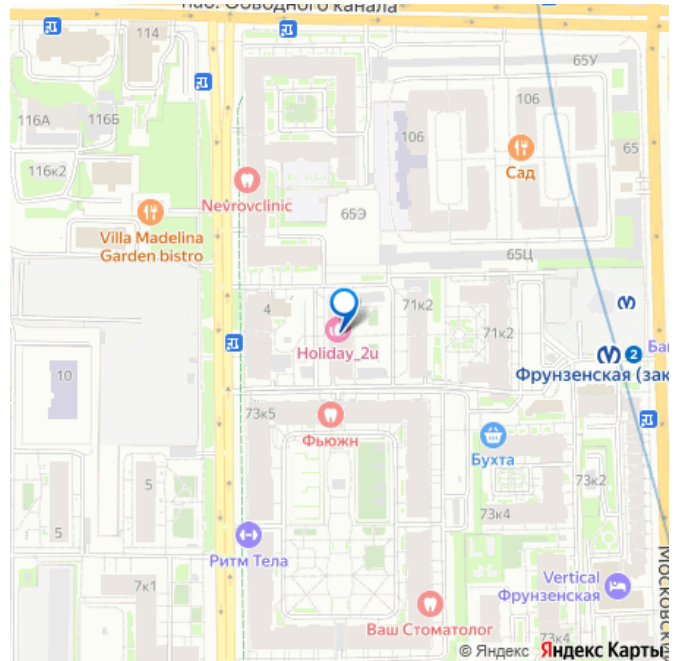
балкон

Тип санузла

совмещенный

Ремонт

для заметок



Квартира в новостройке

да

---

Год сдачи

2022 г.

---

Заселение с детьми

да

---

Заселение с животными

да

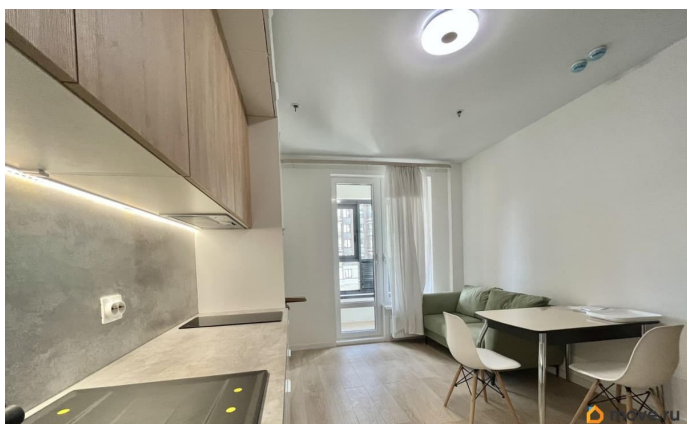
---

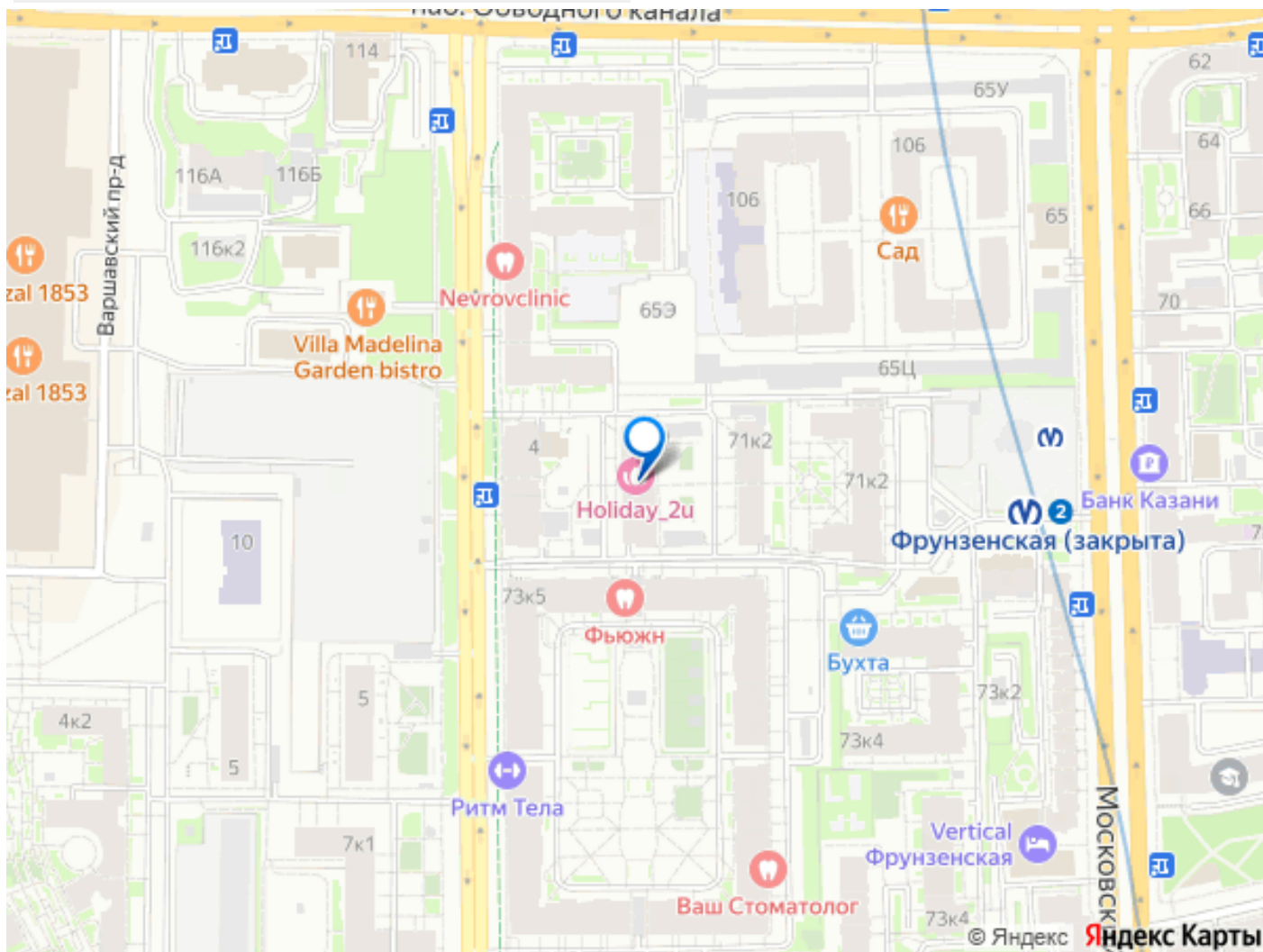
интернет, мебель, мебель на кухне, телевизор, стиральная машина, холодильник, лифт, парковка

## Описание

ЖК бизнес класса Promenade. , сдается впервые, НИКТО не жил! выполнен дизайнерский ремонт. Все новое, укомплектована новой мебелью и техникой. Просторная кухня и лоджия. Отличная локация, закрытый двор, богатая инфраструктура, дом расположен внутри - полная тишина. Под каждым корпусом паркинг и сити-боксы для хранения сезонных вещей, на первом этаже коммерческая площадь. На территории две площади с фонтанами, цветниками и скамейками. Комплекс расположен между Парфеновской улицей и станцией метро «Фрунзенская». В 250 метрах к северу находится Обводный канал. Рядом Смоленский сквер и Воскресенская церковь. В 800 метрах сад Олимпия. Поблизости работают торговые центры «Варшавский экспресс», «Планета Нептун» и «Лиговъ». Социальные объекты в большинстве находятся за Обводным каналом. Например, ближайшие гимназии в 20 минутах ходьбы, одна из них с углубленным изучением иностранных языков.

До метро Фрунзенская - 5 минут пешком.  
Автомобилем до центра города следует  
добираться по Обводному каналу, который  
проходит в 300 метрах. В 5 километрах съезд  
на ЗСД. Квартира в скандинавском стиле.  
Кухня топ уровня. духовой шкаф установим в  
течении недели. ку оплачиваются отдельно





Move.ru - вся недвижимость России