

Создано: 21.01.2026 в 00:06

Обновлено: 21.01.2026 в 21:13

<https://spb.move.ru/objects/9288201981>

**SalutApart, SalutApart**

**79117677499**

**Санкт-Петербург, улица Крыленко, 14с2**

**51 000 ₽**

Санкт-Петербург, улица Крыленко, 14с2

Округ

[СПБ, Невский район](#)

Улица

[улица Крыленко](#)

## Квартира

Количество комнат

1

Общая площадь

45 м<sup>2</sup>

Этаж

10/15

## Детали объекта

Тип сделки

Сдаю

Раздел

[Квартиры](#)

Тип балкона

балкон

Квартира в новостройке

да

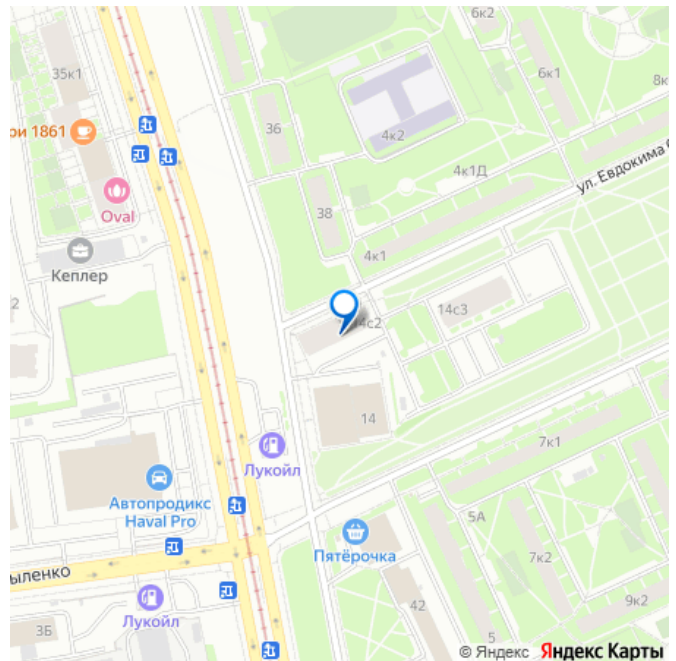
Год сдачи

2020 г.

лифт, парковка

## Описание

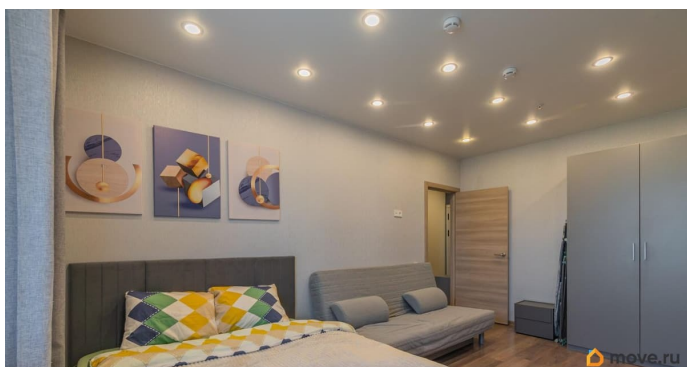
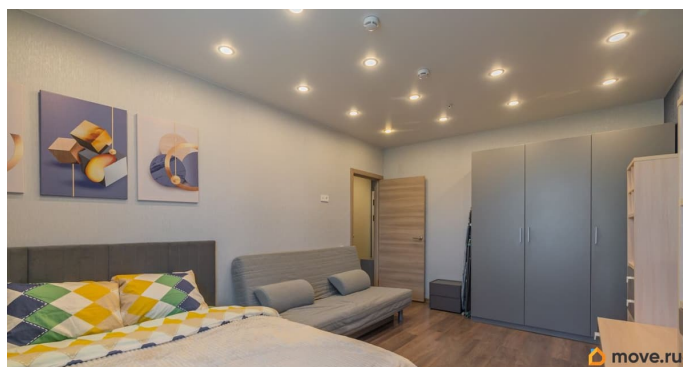
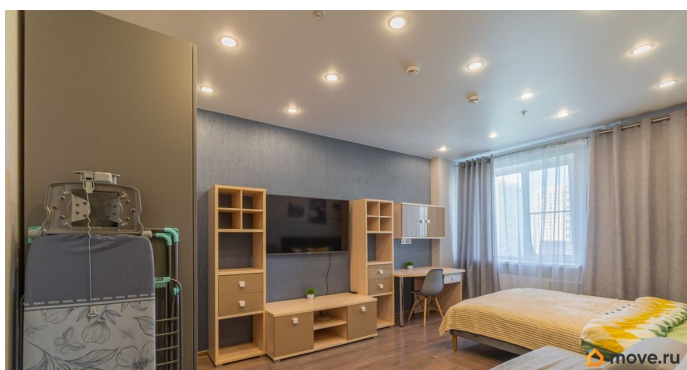
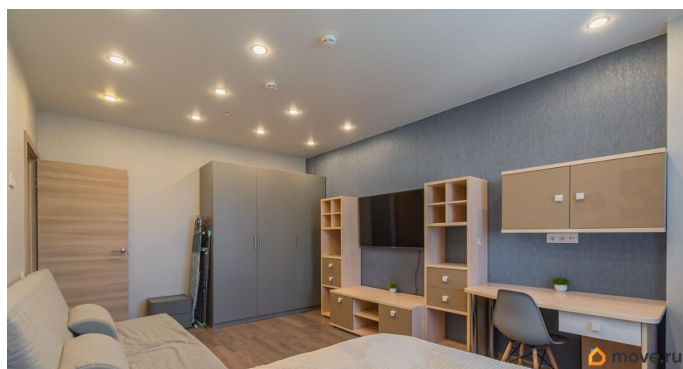
для заметок

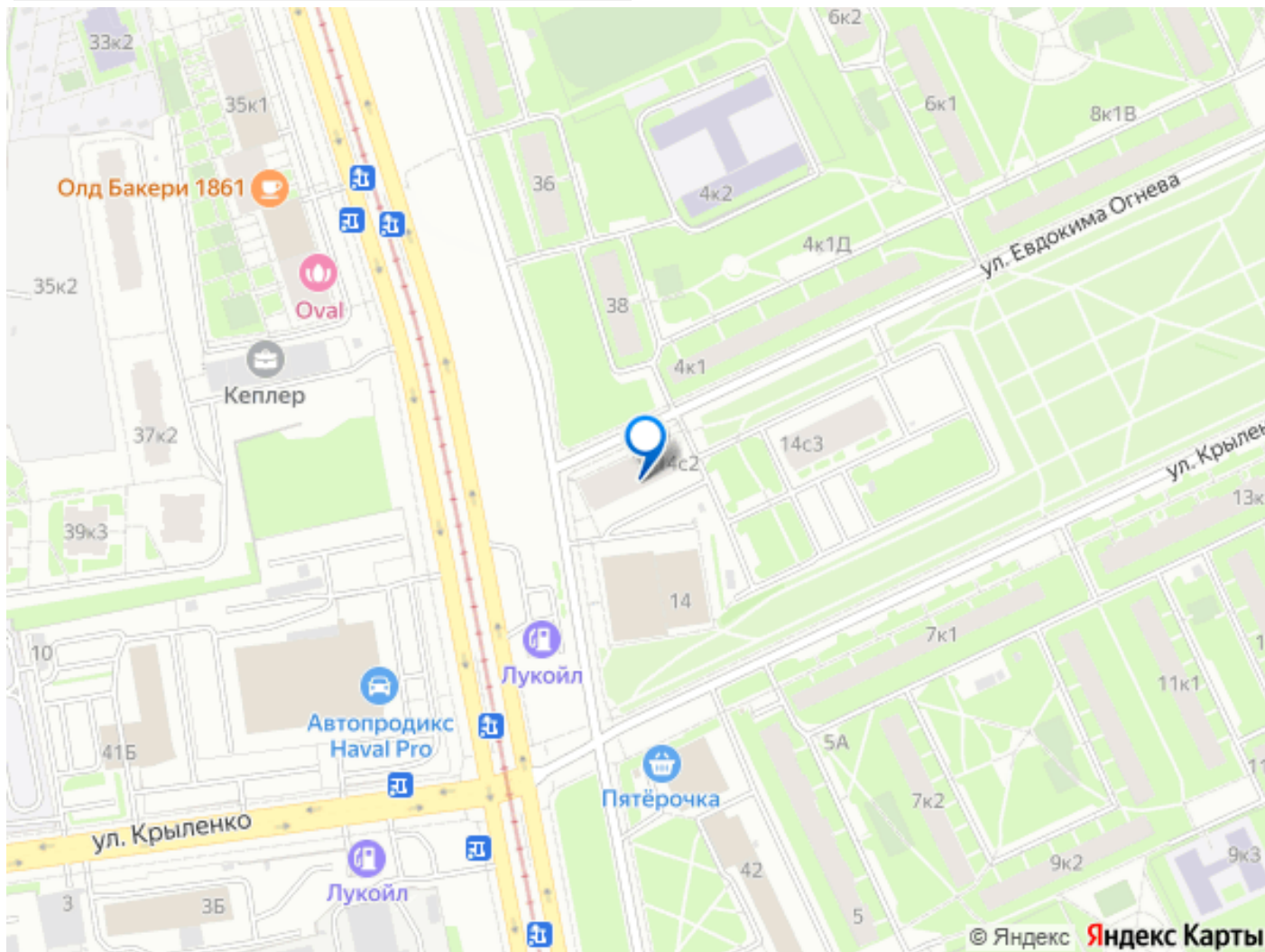
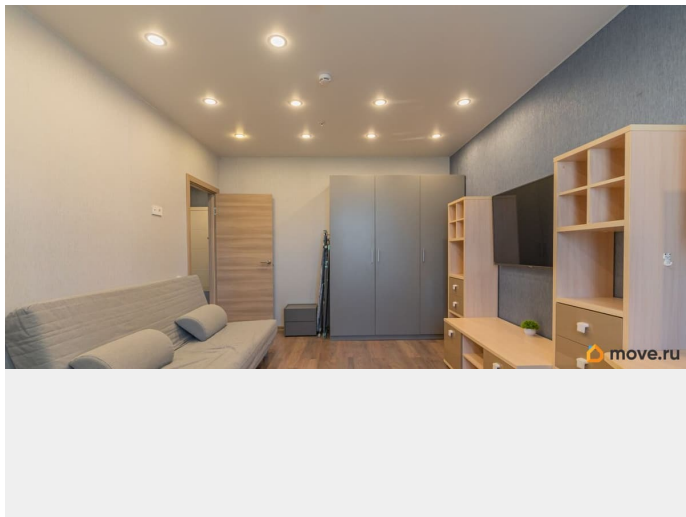


## БЕЗ ПОСРЕДНИКОВ и КОМИССИИ

Однокомнатная квартира с выделенной кухней и панорамным балконом Ближайшее метро ул.Дыбенко, прямо напротив Фитнес Хаус, в пешей доступности множество магазинов, кафе, поликлиника, Брестский парк , Октябрьская набережная. В самом здании ЖК есть магнит ,пункт озон, аптека. Пешая доступность до остановок общественного транспорта Оснащение : - панорамный балкон с потрясающим видом особенно на ночной город со столом и стульями - смарт ТВ -фен -гладильные принадлежности -рабочая зона -скоростной вайфай -постельное белье и полотенца - спальная зона - двуспальная кровать и двухместный диван - отдельная кухня (большой холодильник, чайник, микроволновка, плита, столовая группа, посуда на 4 персоны, стол со стульями, посудомойка, духовка) - Сан.узел (стиральная машина, ванна, туалет) Заселение с 14.00 Выселение до 12.00 Обращаем внимание! Делаем отчетные документы для бухгалтерии ( обязательно сообщайте о необходимости перед бронированием) Для Вашей безопасности в парадной установлена система видеонаблюдения. При проживании с животными уточнять При заезде обязательно оплачивается залог за сохранность имущества 20000 При соблюдении правил проживания - возвращается в день выезда в полном объеме, залог необходим для поддержания целостности и сохранности апартаментов как для Вас так и для следующих гостей. Просим бережно относиться к постельному белью и полотенцам - после некоторых пятен белье полностью не подлежит восстановлению, в таком случае залог удерживается Заселение самостоятельное по инструкции, ключи

находятся в сейфе на апартаментах. Заезд начинается с 14 выезд до 12, ранний заезд и поздний выезд при наличии возможности за доп плату. При заселении необходимы паспорта (основной разворот и прописка) ,также подписывается электронный договор КУ по квитанции Сдается до 01.06.2026





Move.ru - вся недвижимость России