

🕒 Создано: 02.03.2026 в 13:32

🔄 Обновлено: 23.03.2026 в 12:59

Собственник

79819202412

**Санкт-Петербург, Альпийский переулоч,
32**

40 000 ₺

Санкт-Петербург, Альпийский переулоч, 32

Округ

[СПБ, Фрунзенский район](#)

Улица

[Альпийский переулоч](#)

Квартира

Количество комнат

1

Высота потолков

2.79 м

Жилая площадь

22.6 м²

Площадь кухни

9.5 м²

Общая площадь

46.2 м²

Этаж

4/13

Детали объекта

Тип сделки

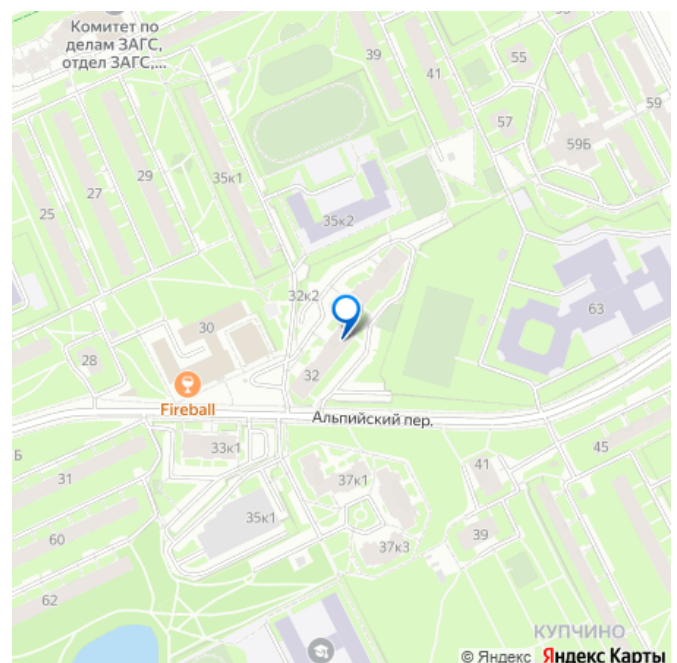
Сдаю

Раздел

[Квартиры](#)

Тип балкона

для заметок



Тип санузла

раздельный

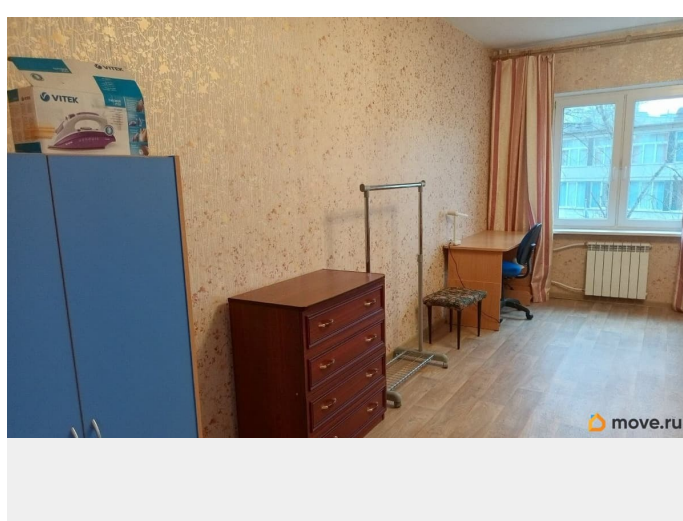
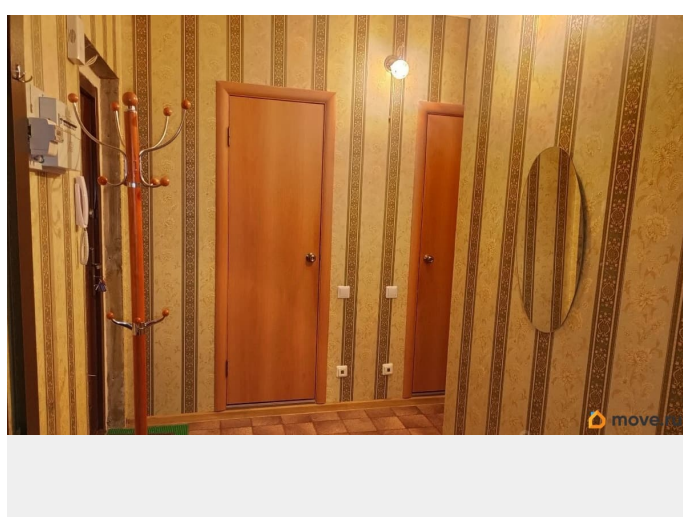
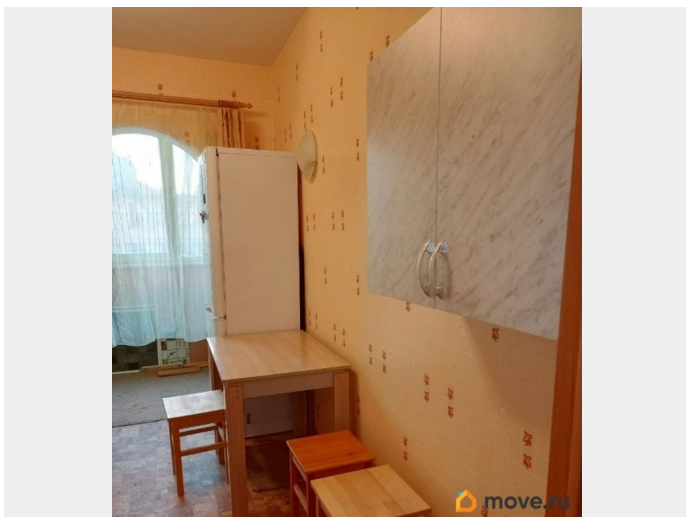
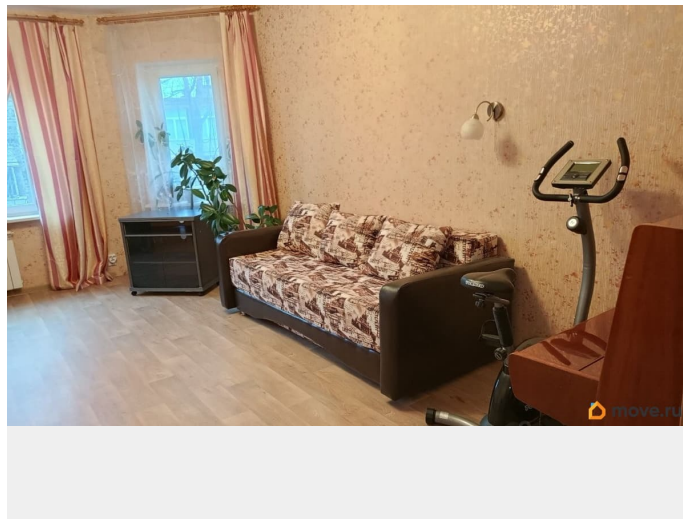
Ремонт

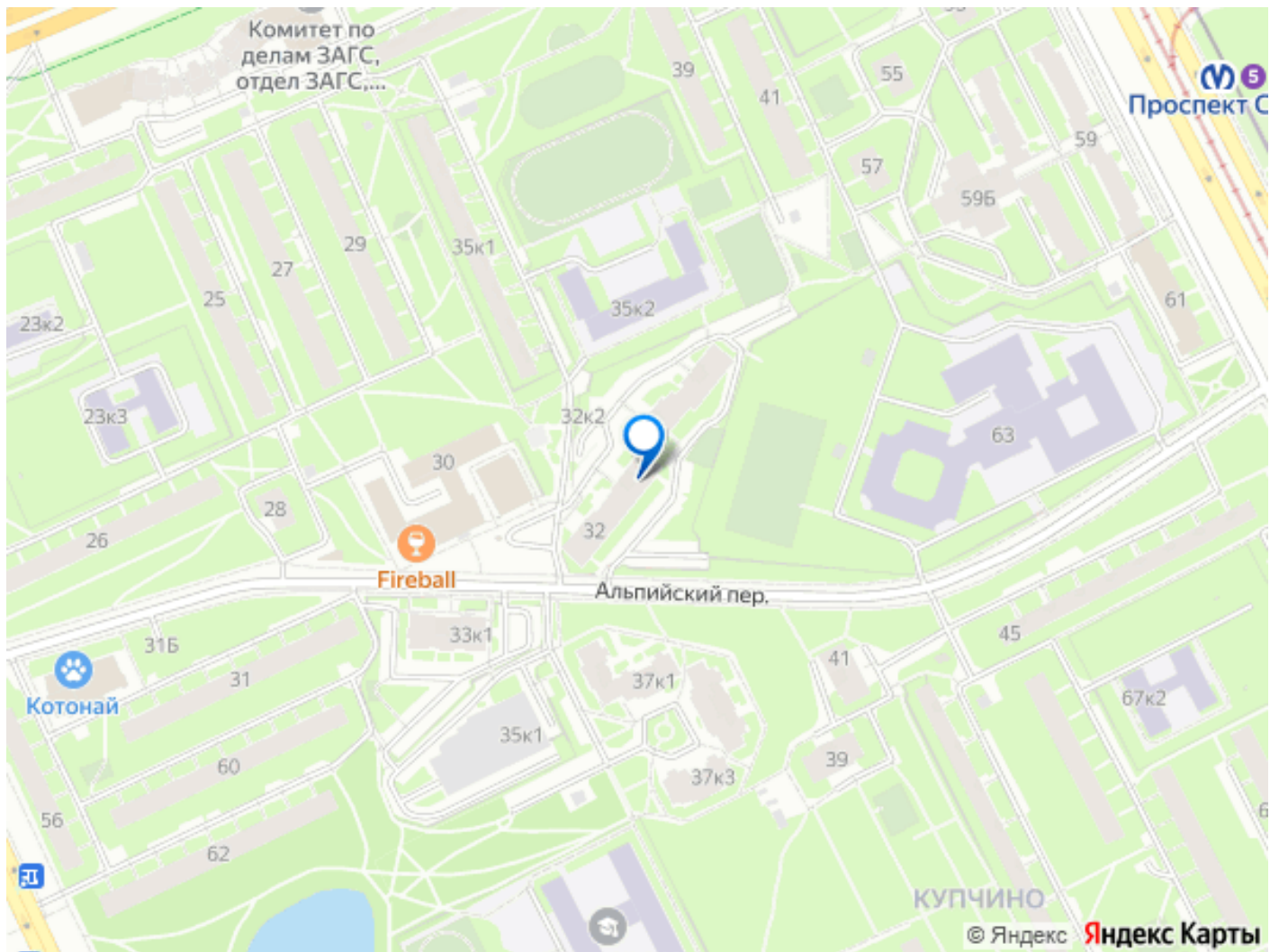
косметический

интернет, мебель, мебель на кухне, стиральная машина,
холодильник, лифт, парковка

Описание

Впервые сдаётся светлая 1-комнатная квартира с лоджией и раздельным санузлом. Коммунальные услуги и счётчики оплачиваются отдельно. Квартира полностью готова к проживанию, есть вся необходимая мебель и техника, места для хранения вещей. В квартире есть:-Новый раскладной диван;-Шкаф;-Рабочий стол;-Передвижная вешалка-стойка;-Камод;-Прихожая;-Напольная вешалка;- Кухонный гарнитур;- Гладильная доска;-Утюг;- Холодильник;- Электрическая плита; -Ванна; - Стиральная машина;- Интернет. Полы линолеум и плитка. Параметры квартиры: комната-22,6 кв.м; кухня - 9,5 кв.м; лоджия-1,6 кв.м; коридор-10,2 кв.м; ванная-2,6 кв.м; туалет-1,3 кв.м. Общая площадь 46,2кв.м. Окна выходят во двор. Есть бесплатная парковка. До м. Проспект Славы - 5 минут пешком. Закрытая территория, парковка во внутреннем дворе, чистый ухоженный подъезд. Дом расположен в районе с развитой инфраструктурой, рядом находятся. Также в пешей доступности: школы и детские сады, продуктовые супермаркеты, фитнес-клубы, кафе, аптеки и медицинские учреждения, автосервисы и заправки. Просмотр квартиры по выходным по предварительной договорённости.





Move.ru - вся недвижимость России