

Создано: 21.11.2025 в 20:31

Обновлено: 25.01.2026 в 16:33

<https://spb.move.ru/objects/9286783164>

Собственник

**79819216637**

Санкт-Петербург, улица Новая, 51к11

**65 000 ₽**

Санкт-Петербург, улица Новая, 51к11

Округ

[СПБ, Приморский район](#)

Улица

[деревня Новая](#)

## Квартира

Количество комнат

1

Высота потолков

2.7 м

Жилая площадь

16 м<sup>2</sup>

Площадь кухни

23 м<sup>2</sup>

Общая площадь

46.6 м<sup>2</sup>

Этаж

1/4

## Детали объекта

Тип сделки

Сдаю

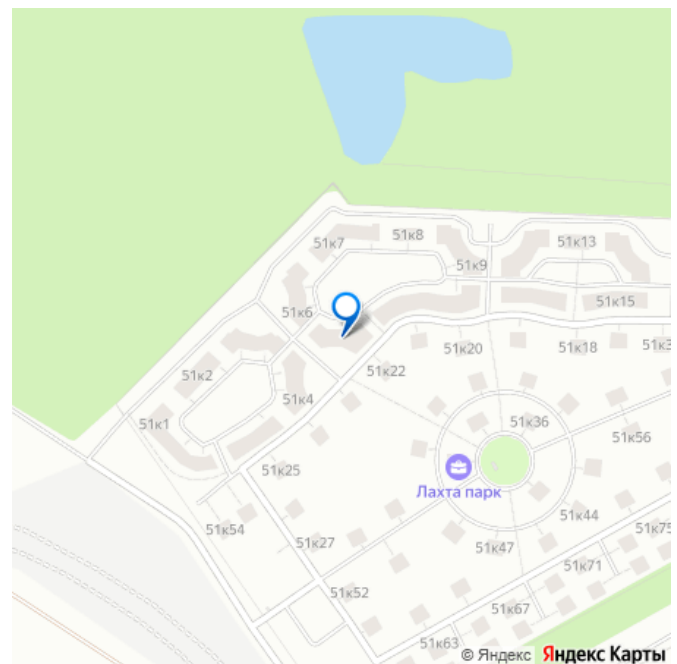
Раздел

[Квартиры](#)

Тип санузла

совмещенный

для заметок



Ремонт

евро

Заселение с детьми

да

Заселение с животными

да

интернет, мебель, мебель на кухне, телевизор, стиральная машина, холодильник, парковка

## Описание

Сдам евро-двухкомнатную квартиру в Санкт-Петербурге, Приморский район! Адрес: Метро Беговая, Лахта пос., Новая улица, 51 к.11

Описание: Сдаю на длительный срок уютную евро-двухкомнатную квартиру (апартамент) с отдельным входом и патио зоной на прилегающем просторном участке земли.

Также предусмотрено отдельное место для парковки вашего автомобиля. Площадь квартиры: 46,6 м? Кухня-гостиная 23 м?.

Спальня с большой гардеробной. Удобства:

Квартира в отличном состоянии, так как в ней прожили всего небольшое количество времени. Много мест для хранения:

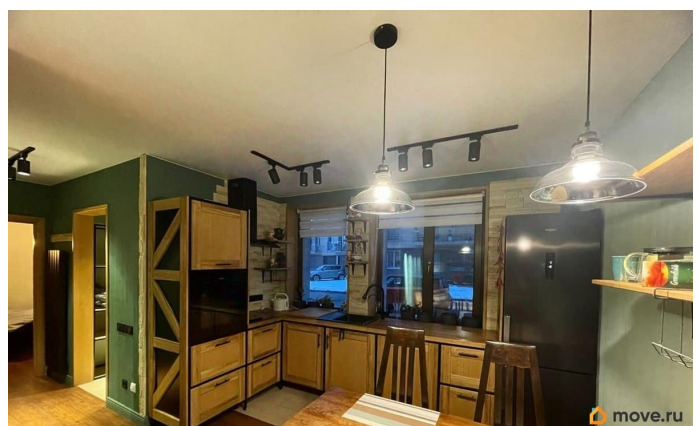
гардеробная, шкаф, комод, два стеллажа в санузле и стеллажи в прихожей. Теплые полы в прихожей, санузле и кухне-гостиной.

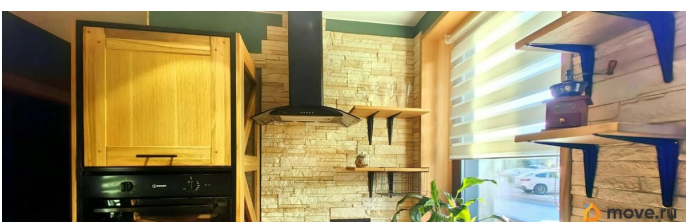
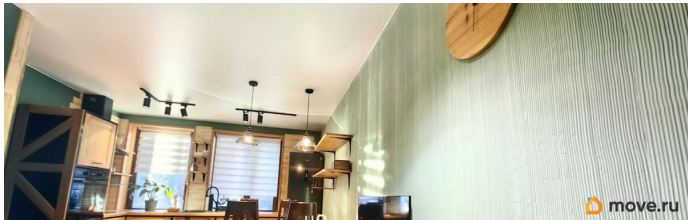
Квартира оборудована всей необходимой дорогой мебелью и техникой, включая: \*

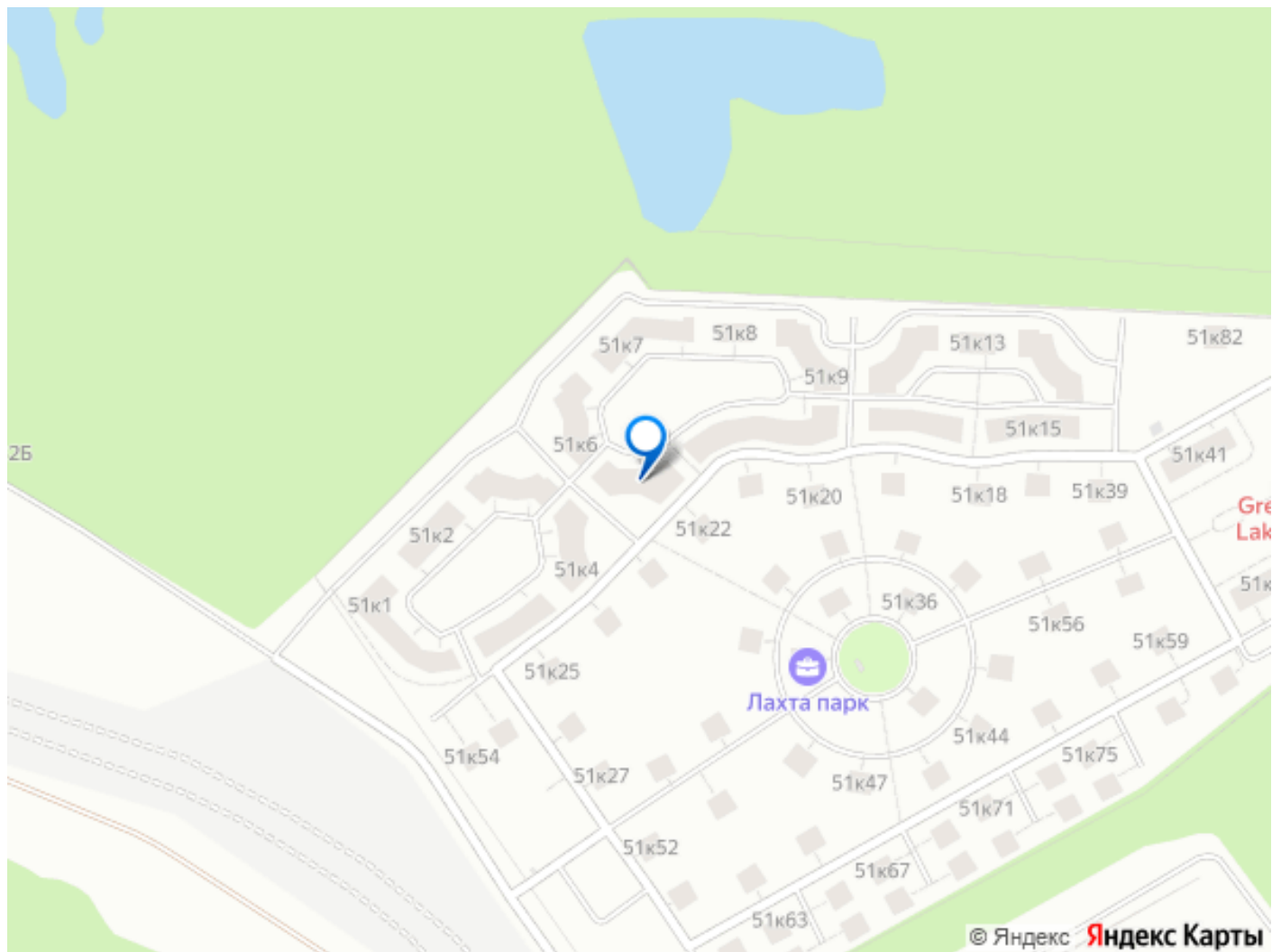
Посудомоечная машина \* Чайник \* Плита и духовка \* Пылесос \* Стиральная машина и многое другое \* Полный клининг квартиры выполнен. Преимущества места: Отличный

вариант для комфортного проживания вдали от городской суеты. Жилой комплекс с впечатляющей европейской архитектурой находится на берегу Лахтинского разлива, окружен живописным заказником. Рядом

находятся Финский залив и Лахта Центр. Закрытая территория с видеонаблюдением и пропускной системой. Инфраструктура: В комплексе апартаментов Лахта Парк есть СПА-комплекс, медико-оздоровительный и косметологический кабинеты, термальные ванны, фитнес-центр с несколькими бассейнами, детский досугово-оздоровительный центр, детское кафе и группы творчества. Кроме того, имеются конференц-зал и SPA-ресторан с индивидуальным питанием. Для семей: Поблизости находятся Кембриджская международная школа, международная гимназия Профсоюзов, школа 440 в Ольгино, частные детские сады Атлантик, Мармелад, Sun School и поликлиника 58. Транспорт: В 2 км проходит Приморское шоссе с выездом на КАД. В 10 минутах езды на автомобиле расположен выезд на ЗСД. Всего 20 минут пешком до железнодорожной станции Лахта и далее на электричке до станции метро Старая деревня. Мы рады принимать жильцов с мелкими животными и детьми! Просмотры по предварительной договоренности. Звоните, будем рады ответить на ваши вопросы!







Move.ru - вся недвижимость России