

🕒 Создано: 16.01.2026 в 15:35

Обновлено: 16.01.2026 в 17:25

**Санкт-Петербург, Наличная улица,  
28/16Д**

**64 500 ₽**

Санкт-Петербург, Наличная улица, 28/16Д

Округ

[СПБ, Василеостровский район](#)

Улица

[улица Наличная](#)

## Квартира

Количество комнат

1

Жилая площадь

28 м<sup>2</sup>

Площадь кухни

12 м<sup>2</sup>

Общая площадь

46.9 м<sup>2</sup>

Этаж

7/12

## Детали объекта

Тип сделки

Сдаю

Раздел

[Квартиры](#)

Тип балкона

балкон

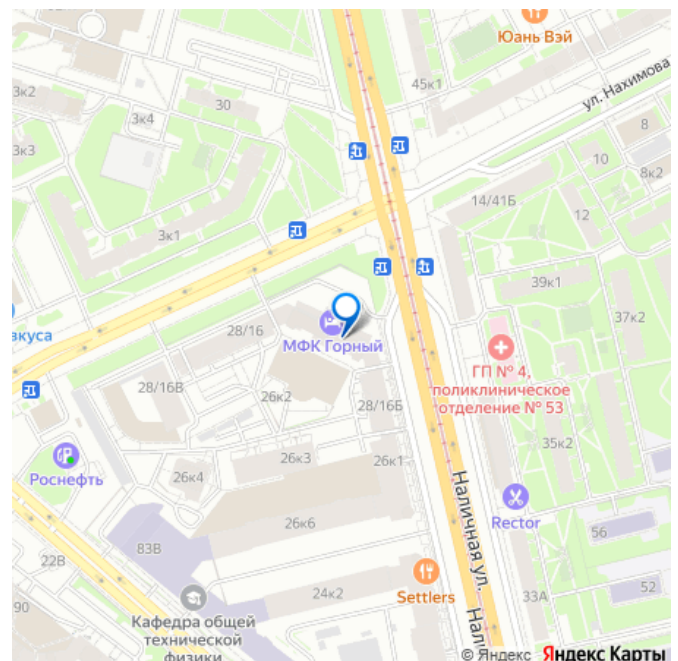
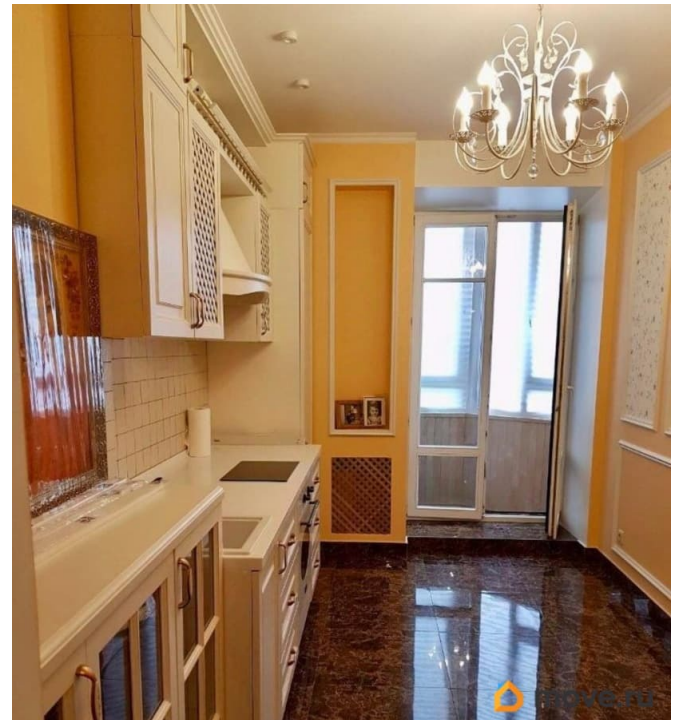
Тип санузла

<https://spb.move.ru/objects/9288056630>

**Собственник**

**79893359868**

для заметок



Ремонт

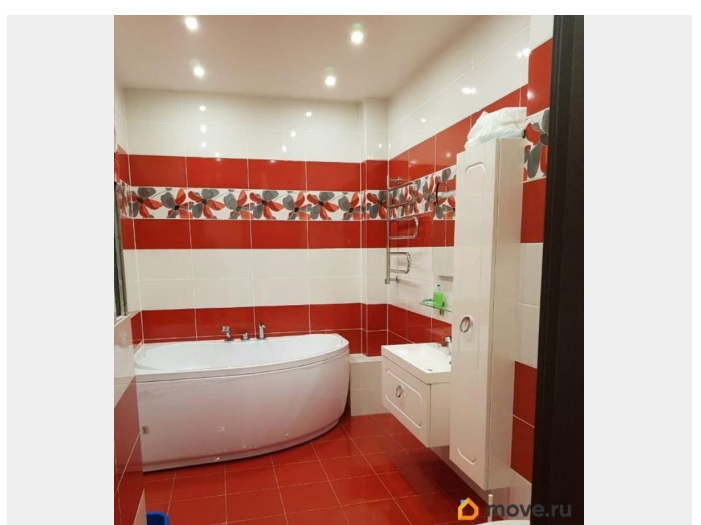
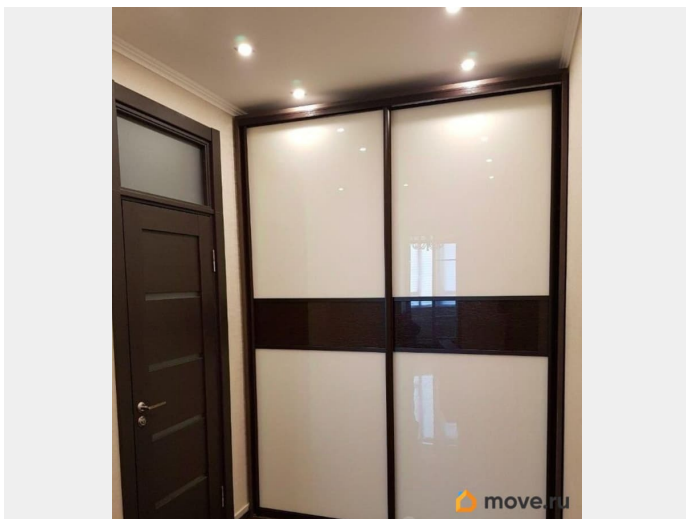
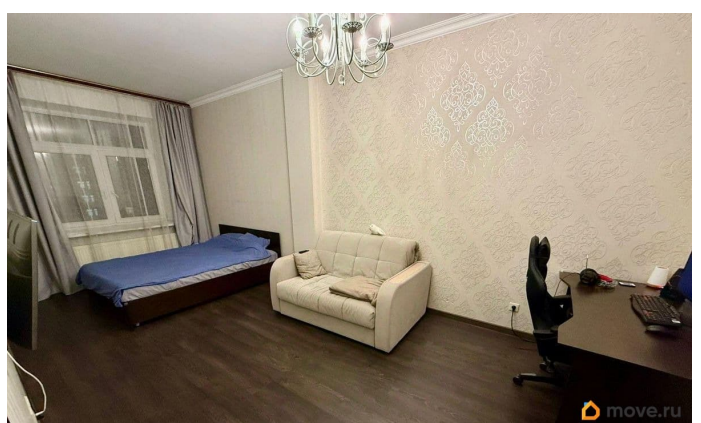
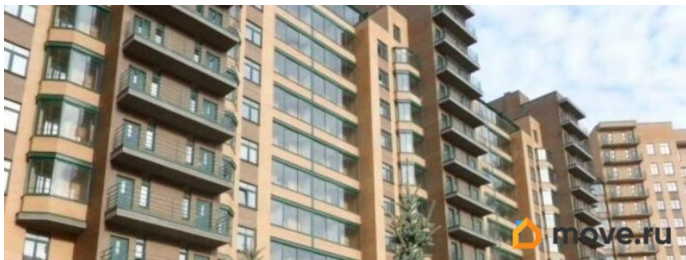
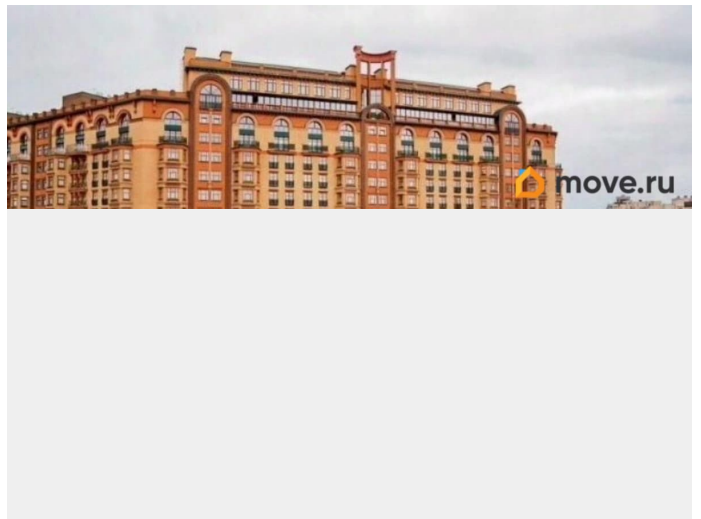
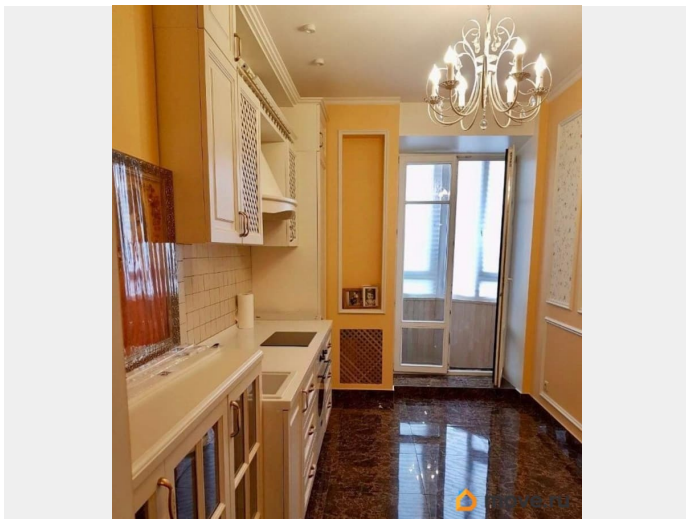
евро

---

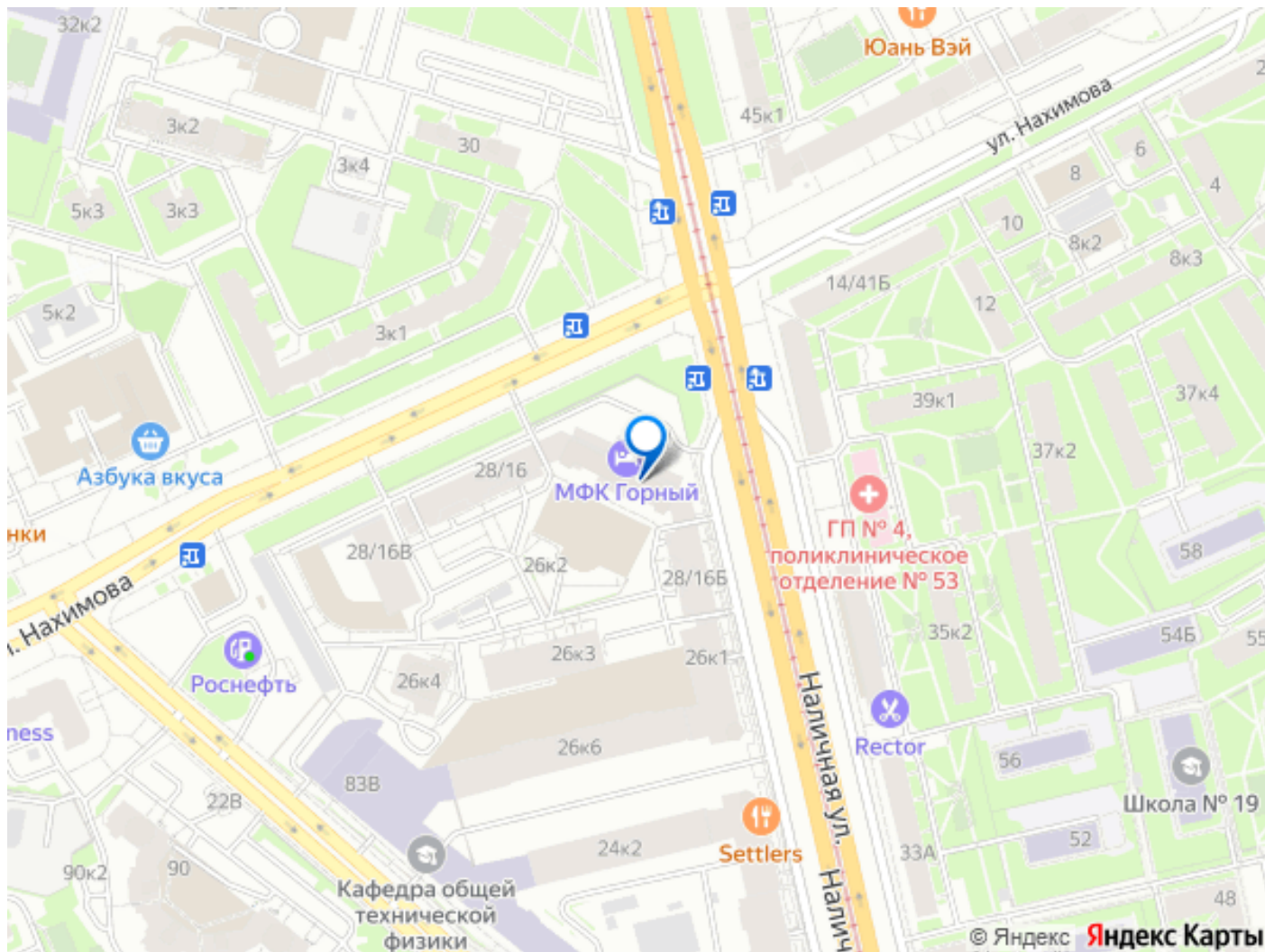
интернет, мебель, мебель на кухне, телевизор, стиральная машина, холодильник, лифт, парковка

## Описание

Собственник! Сдаётся большая однокомнатная квартира на длительный срок в элитном ЖК Васильевский квартал общей площадью 46,9 кв. м. Есть застекленный балкон. Все окна выходят во двор, в квартире тихо. Квартира просторная, чистая, не захламлена. В квартире есть все необходимое, современная мебель и вся техника. кухонный гарнитур из натурального дерева со встроенной техникой, обеденный стол и стулья. Кровать 160 на 200, небольшой раскладной диван, комод, большой шкаф. Техника: холодильник, варочная поверхность, вытяжка, духовой шкаф, телевизор, стиральная машина и кондиционер. Комплекс охраняемый, огороженный, парковка подземная и внутри комплекса. Квартира сдаётся 1 или 2 взрослым. Без детей. С животными и курить категорически нельзя. Гражданам Китая и Азии не сдаём. В стоимость не включена оплата воды, электроэнергии и коммунальных услуг. Они оплачиваются отдельно. Сдается с 01 февраля 2026 г. Просмотры возможны с 26 января 2026 г.







Move.ru - вся недвижимость России