

🕒 Создано: 18.12.2025 в 18:45

Обновлено: 18.12.2025 в 19:50

Санкт-Петербург, улица Новая, 51к3

55 000 ₽

Санкт-Петербург, улица Новая, 51к3

Округ

[СПБ, Приморский район](#)

Улица

[деревня Новая](#)

Квартира

Количество комнат

1

Общая площадь

46 м²

Этаж

1/4

Детали объекта

Тип сделки

Сдаю

Раздел

[Квартиры](#)

мебель, мебель на кухне

Описание

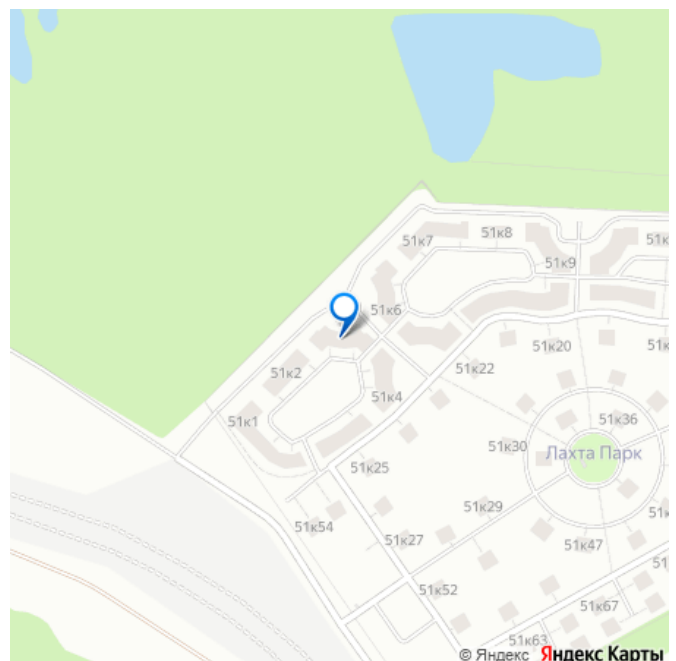
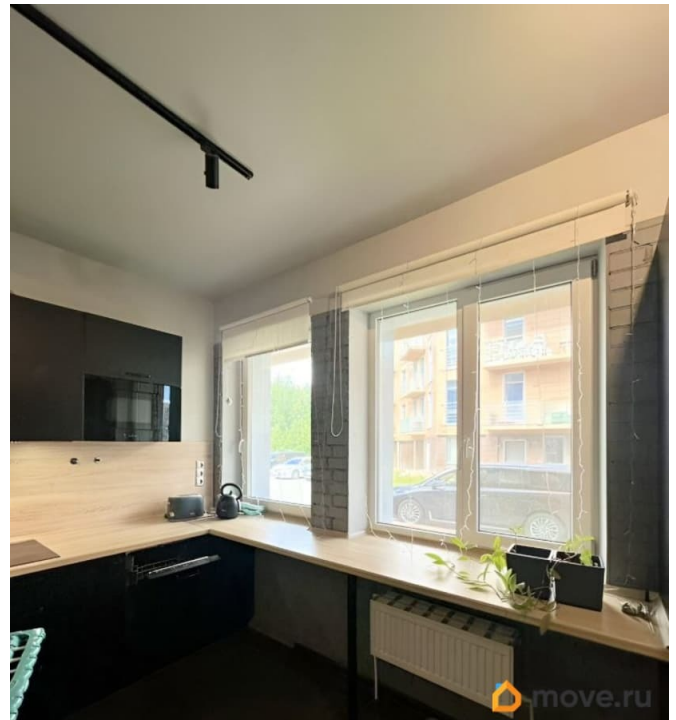
Сдаётся уютный однокомнатный апартамент на 1этаже с отдельным входом. Рядом имеются парковочные места. На территории-кофейня с ароматным кофе и круассанами по утрам, есть возможность покупок продуктов в местном магазине (наша кухня оснащена

<https://spb.move.ru/objects/9287539521>

Кристина Царбина, Кристина Царбина

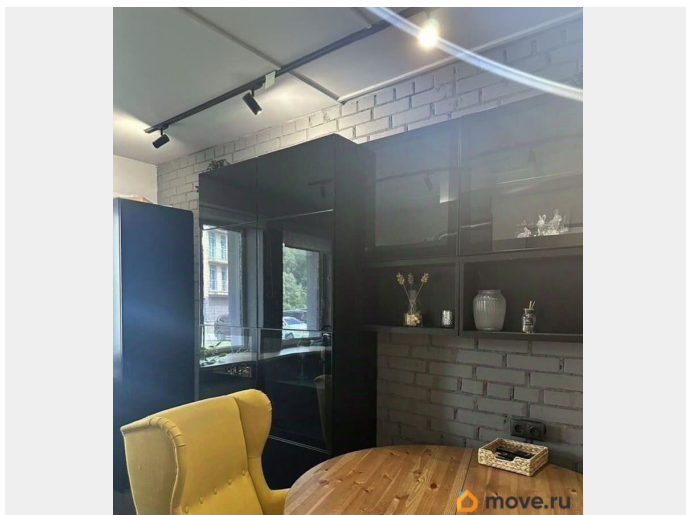
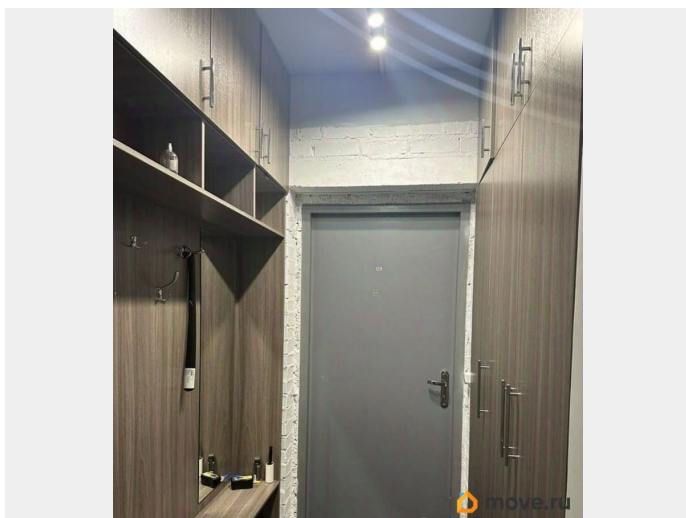
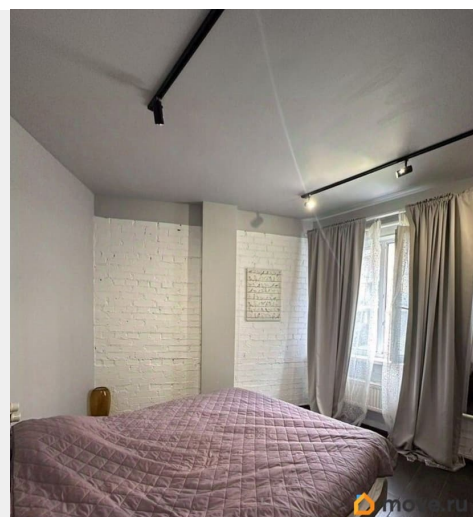
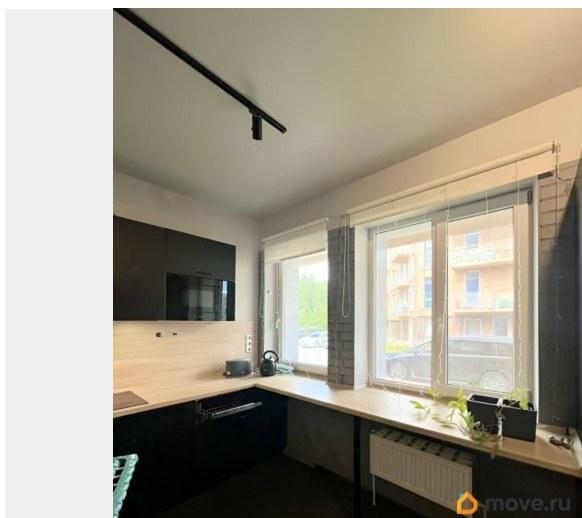
79811460106

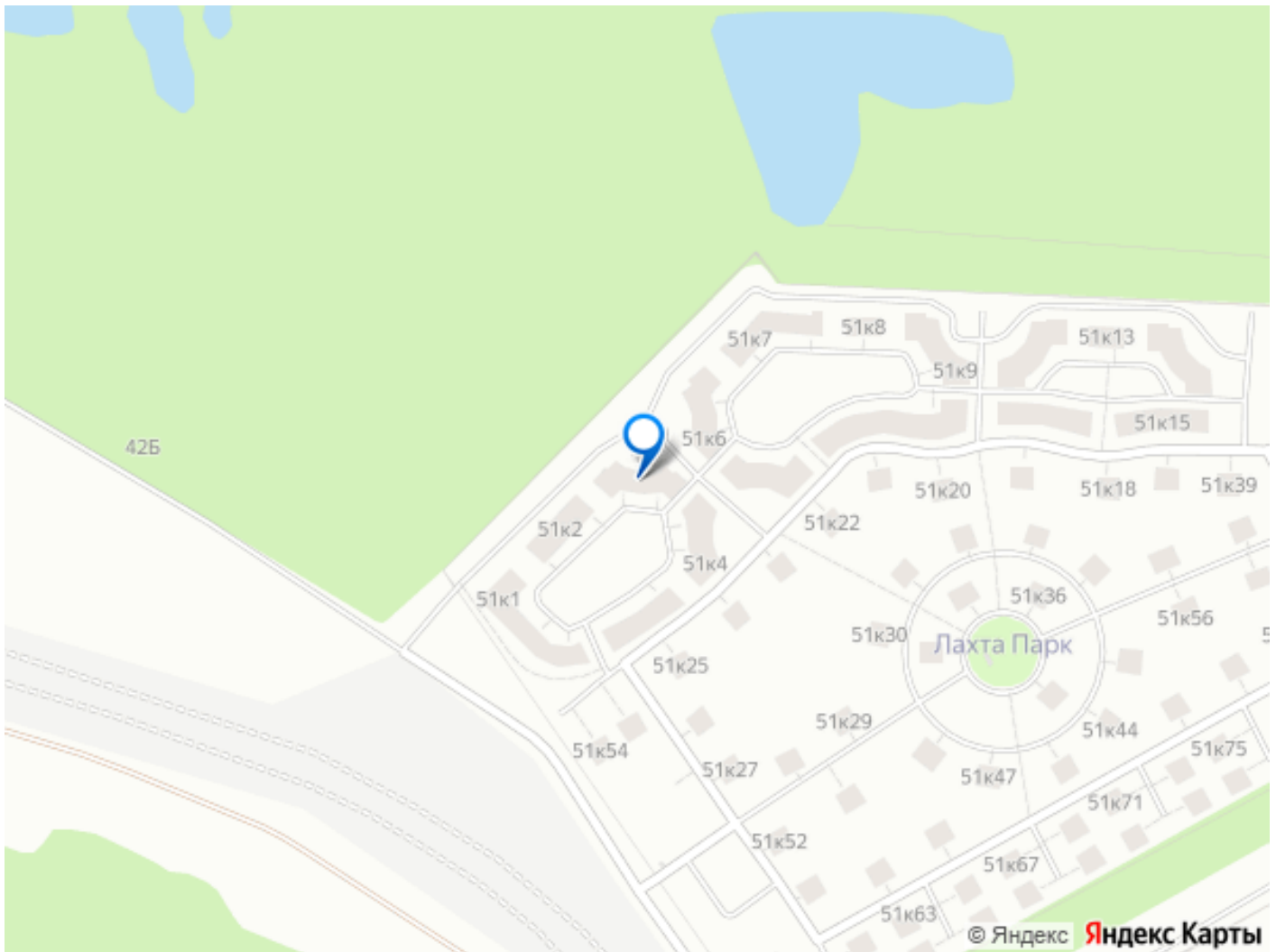
для заметок



всем необходимым для приготовления домашней еды), винный бутик для романтических вечеров. Комплекс располагает собственным SPA-центром, фитнес-клубом, несколькими бассейнами, также рестораном, игровой комнатой для детей, конференц-залом. В квартире имеется всё необходимое для комфортного проживания семьи (два полноценных спальных места). Малоэтажный квартал Лахта Парк находится в поселке Лахта - Приморском районе Санкт-Петербурга. Сам комплекс окружен Юнтоловским заказником и расположен на берегу Лахтинского Разлива. Для любителей экстремального отдыха, есть возможность арендовать сап и сделать потрясающие фотографии на закате с видом на Лахта-центр. Высокий уровень безопасности в комплексе обеспечивает круглосуточная охрана. Попастъ в микрорайон можно через контрольно-пропускной пункт, предъявив пропуск. На территории многофункционального комплекса обустроены пешеходные и велосипедные дорожки, места для прогулок и отдыха, игровые городки и площадки для спортивных игр, собачья площадка. Инфраструктура района развита достаточно хорошо. В пределах нескольких минут езды на машине есть все необходимое: частные школы и гимназии международного класса, детские сады, развивающие центры для детей, городская поликлиника и коммерческие медицинские клиники, стоматологии, аптеки, торгово-развлекательные центры Атлантик City, Меркурий, Гулливер, «Питерлэнд», магазин «Оби», Вкусно и точка и т.д. Рядом - Финский залив. Проживание в комплексе - отличный вариант совмещения отдыха в заповедной зоне Петербурга, недалеко от города (10 минут на авто от метро Беговая и

20 минут от исторического центра
Петербурга).





Move.ru - вся недвижимость России