

Создано: 10.01.2026 в 17:15

Обновлено: 19.01.2026 в 18:52

Санкт-Петербург, проспект Большой
Петроградской стороны, 47

94 000 ₽

Санкт-Петербург, проспект Большой Петроградской
стороны, 47

Округ

[СПБ, Петроградский район](#)

Квартира

Количество комнат

1

Высота потолков

3.2 м

Жилая площадь

31 м²

Площадь кухни

10 м²

Общая площадь

46 м²

Этаж

2/4

Детали объекта

Тип сделки

Сдаю

Раздел

[Квартиры](#)

Тип санузла

совмещенный

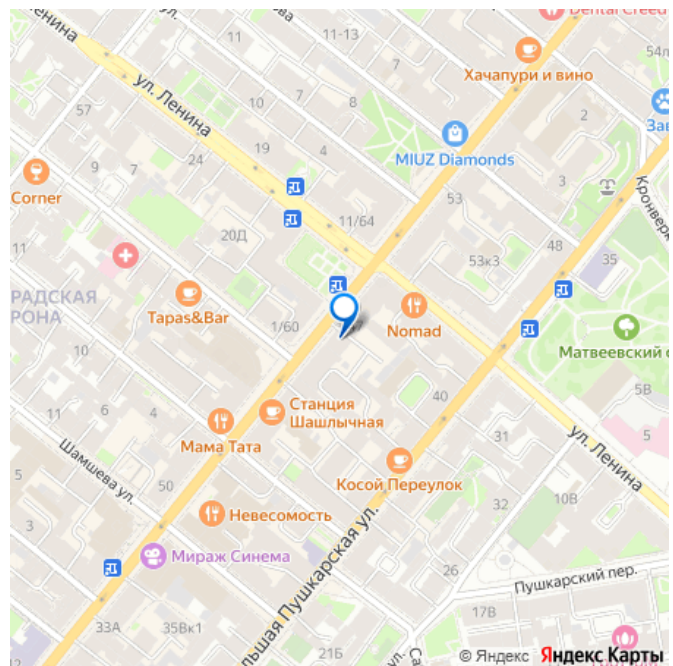
<https://spb.move.ru/objects/9287888181>

Ирина Умарова, Элитная

недвижимость

79817854033

для заметок



Вид из окна

на улицу

Ремонт

евро

Заселение с детьми

да

Заселение с животными

да

интернет

Описание

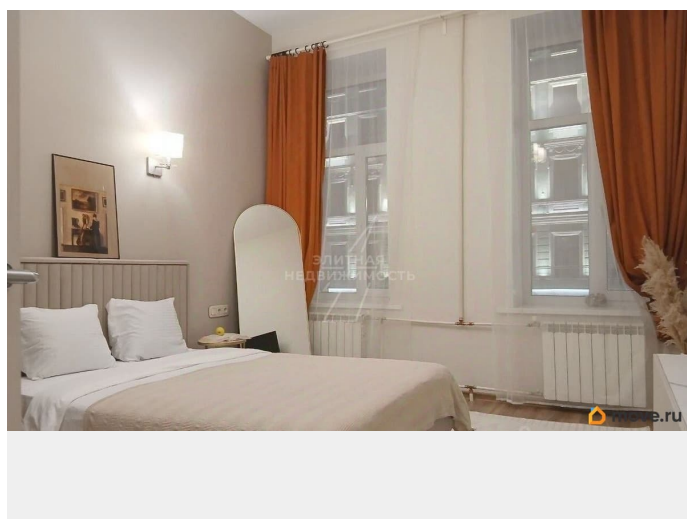
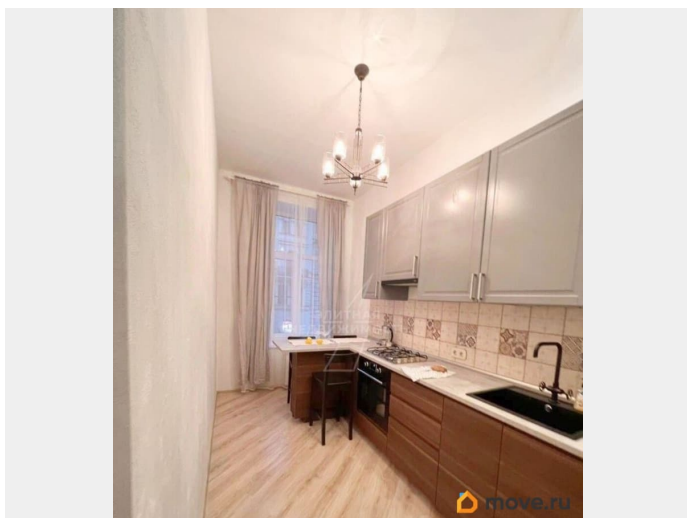
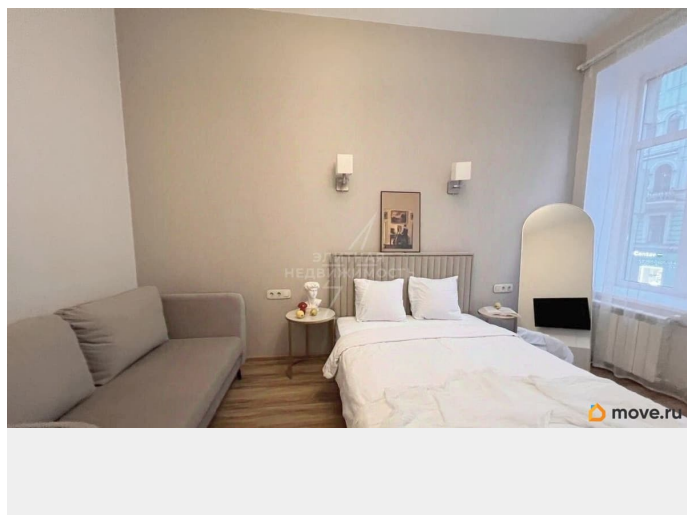
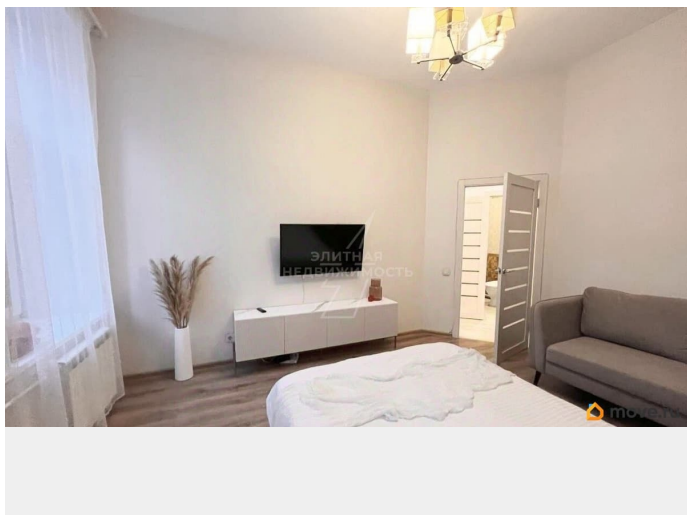
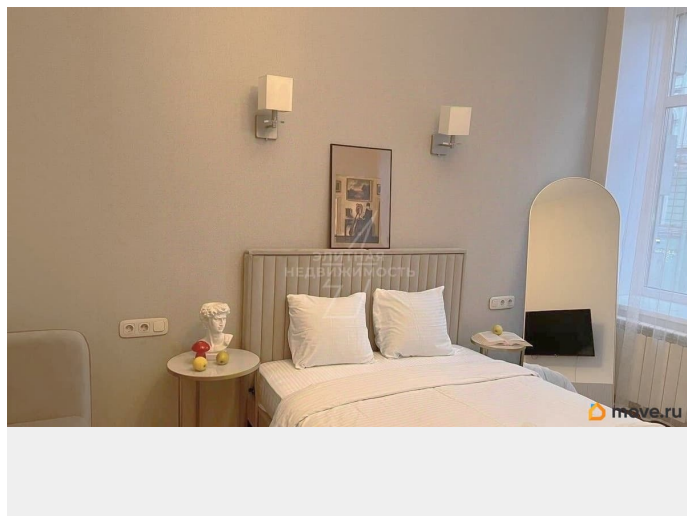
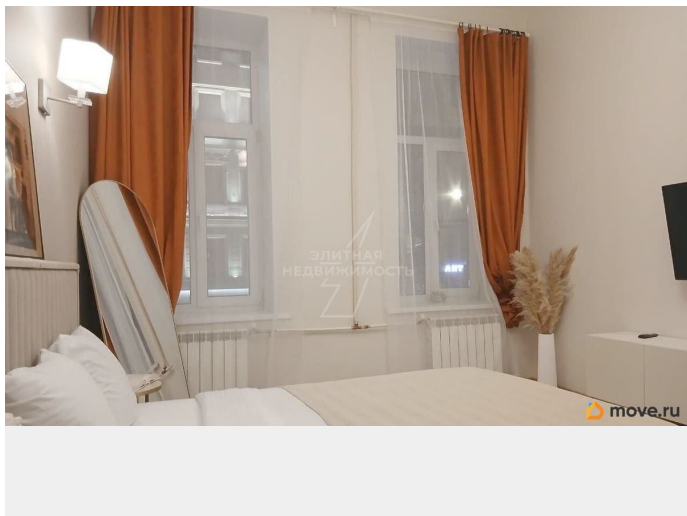
АН ри Лв Софья: Описание квартиры Санкт-Петербург, Щербаков переулок, дом 7

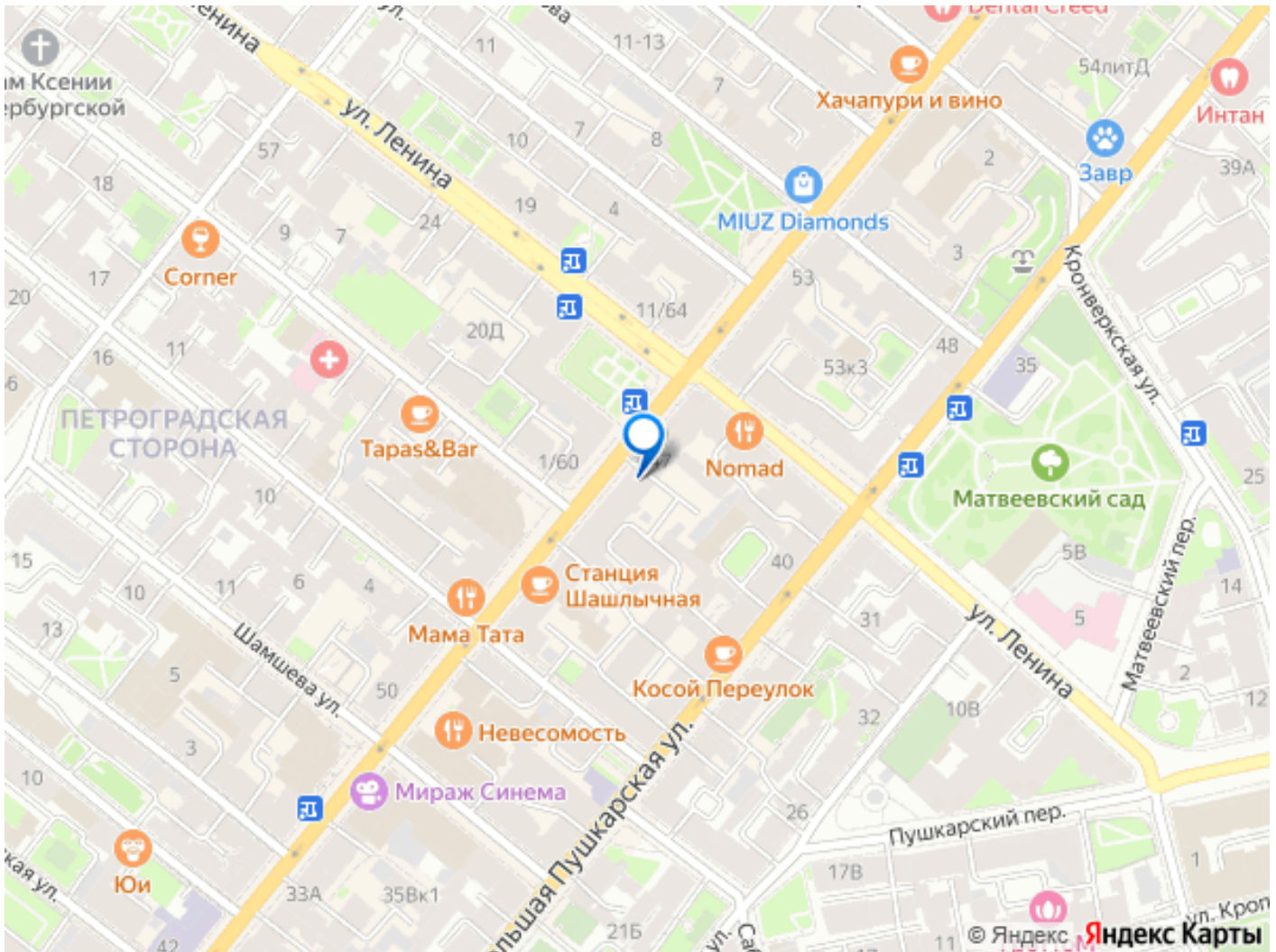
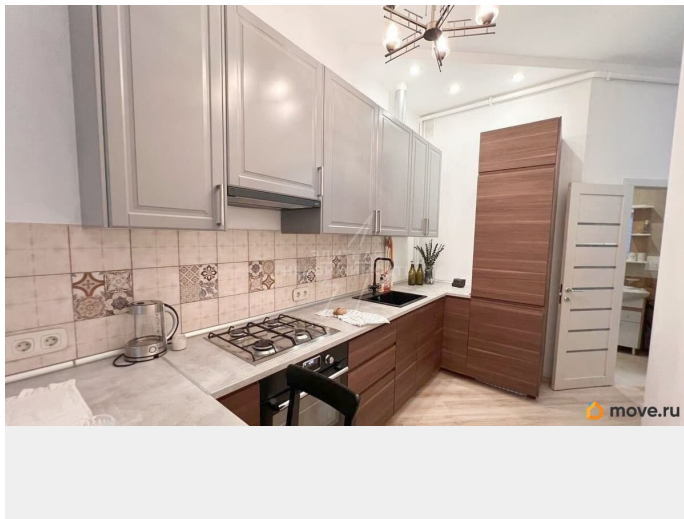
Просторная евро 2-комнатная квартира площадью 46 м² расположена в сталинском кирпичном доме, который сохраняет историческое очарование архитектуры советской эпохи. Расположение на Большом ПС — это гармоничное сочетание тишины и динамичного городского ритма современного Петербурга. Интерьер квартиры выполнен в современном петербургском вайбе — уютном, стильном и функциональном. Просторные комнаты с высокими потолками наполняются естественным светом через большие окна, создавая атмосферу уюта и простора.

Эргономичная планировка евро 2 позволяет максимально эффективно использовать каждый квадратный метр для комфортной жизни. Дом кирпичный, со всеми преимуществами сталинской постройки — толстыми стенами, хорошей звукоизоляцией и отличной теплоизоляцией, что особенно ценно в климате северной столицы.

Расположение в центре города обеспечивает удобный доступ к инфраструктуре: кафе, парки, метро и культурные объекты в

шаговой доступности. Идеальный выбор для тех, кто ценит сочетание исторической атмосферы и современного комфорта в одном из самых живописных районов Санкт-Петербурга.





Move.ru - вся недвижимость России