

Создано: 26.01.2026 в 13:16

Обновлено: 27.01.2026 в 19:31

Санкт-Петербург, Почтамтская улица, 11

**50 000 ₽**

Санкт-Петербург, Почтамтская улица, 11

Округ

[СПБ, Адмиралтейский район](#)

Улица

[улица Почтамтская](#)

## Квартира

Количество комнат

1

Высота потолков

4 м

Жилая площадь

25 м<sup>2</sup>

Площадь кухни

10 м<sup>2</sup>

Общая площадь

47.1 м<sup>2</sup>

Этаж

3/5

## Детали объекта

Тип сделки

Сдаю

Раздел

[Квартиры](#)

Тип санузла

раздельный

<https://spb.move.ru/objects/9288404905>

Апартаменты 1896, Апартаменты 1896

**79117345245**

для заметок



Вид из окна

во двор

Ремонт

косметический

Заселение с детьми

да

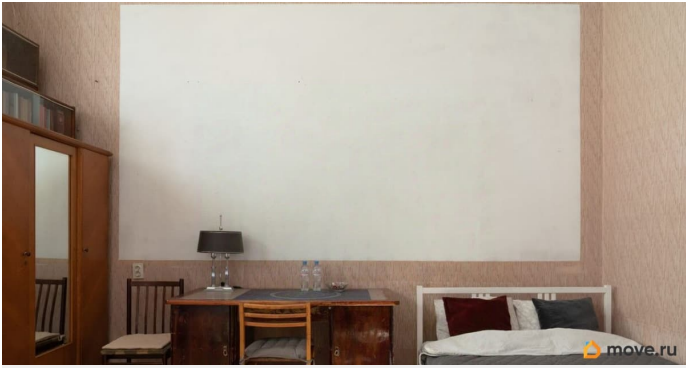
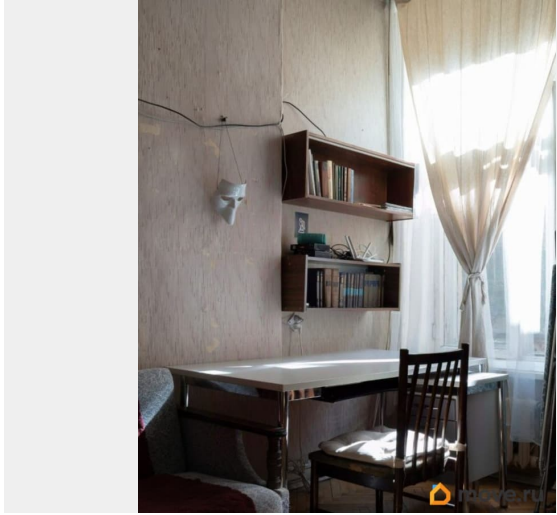
интернет, мебель, мебель на кухне, стиральная машина,  
холодильник, лифт

## Описание

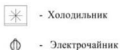
Аутентичная атмосферная Питерская квартира у Исаакиевского собора, в самом центре исторического Петербурга. Потолки 4 метра! АРЕНДА ОТ 2Х НЕДЕЛЬ. Квартира сдается ДО МАЯ. Цена указана при аренде от 2х месяцев. Если срок аренды меньше, то цена будет 49 тысяч. Мы будем рады видеть гостей с детьми любого возраста. Квартира расположена рядом со зданием старого Почтамта, в 200м от Исаакиевского собора. рядом находятся Университет им.Лесгафта, Консерватория, Музыкальное училище им. Римского-Корсакова, Университет авиационного приборостроения, Мариинский театр. В квартире сможет комфортно разместиться до 4х человек. Спальные места 2+2: -двуспальная кровать ИКЕА 140х200 - двуспальный раскладной диван В квартире: - высокоскоростной интернет -кабельное ТВ 110 каналов -рабочий стол -антикварный письменный стол -домашняя библиотека - домашний кинотеатр с огромным экраном 3х5м Кухня со всем необходимым - посуда, плита, вытяжка, духовка, СВЧ печь, холодильник, электрочайник, кофеварка. Бытовая техника - утюг, гладильная доска, сушилка, фен. Развитая инфраструктура - клубы, бары, рестораны, магазины. Мы

предоставляем все необходимые  
закрывающие документы для приезжающих в  
командировку. Правила заселения и оплата:  
Со всеми гостями до заселения мы  
подписываем электронный договор, для  
этого вам потребуется паспорт и смартфон.  
При заселении вам будет необходимо внести  
залог 30 тыс руб. (возвращается при выезде).  
Оплатить за проживание можно онлайн или  
по безналичному расчету. Правила  
проживания: В квартире и на лестничной  
площадке не курят. Даже электронные  
сигареты Запрещено проживание с  
животными Запрещены мероприятия любого  
формата Все основные  
достопримечательности в шаговой  
доступности - Исаакиевский собор,  
Дворцовая площадь, Зимний дворец  
(Эрмитаж), Медный всадник, Невский  
проспект, Новая Голландия, Мариинский  
театр. Что еще есть вокруг квартиры -  
Университет им.Лесгафта, Никольский собор,  
Никольские ряды, Консерватория,  
Музыкальное училище им. Римского-  
Корсакова, Университет авиационного  
приборостроения, Адмиралтейство,  
Законодательное собрание Санкт-  
Петербурга, офис Газпромнефть





Условные обозначения:



- Холодильник



- Электрочайник



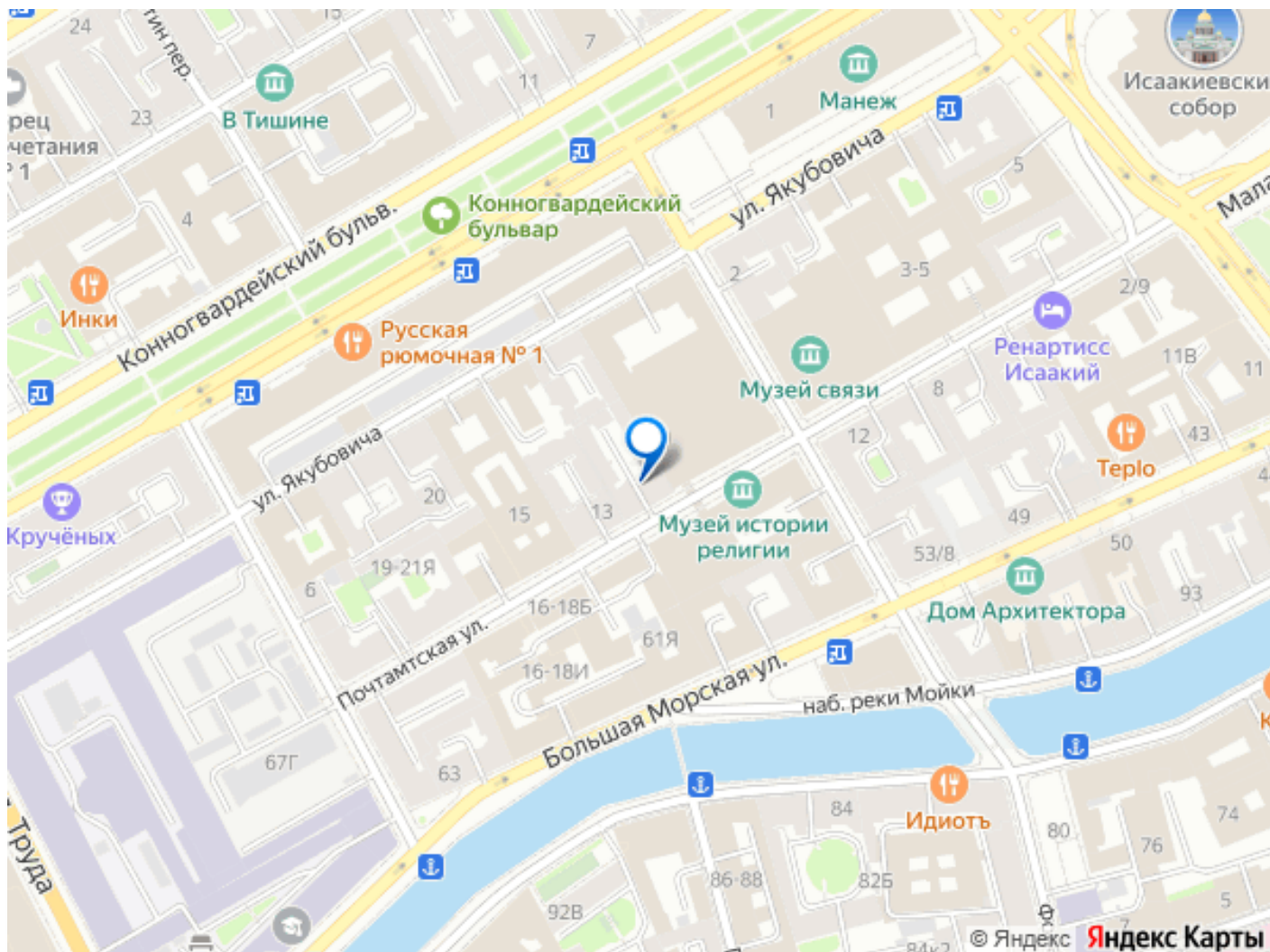
- Комплект постельного белья



- Газовая плита







Move.ru - вся недвижимость России