

Создано: 24.10.2025 в 12:03

Обновлено: 09.02.2026 в 14:26

<https://spb.move.ru/objects/9286366958>

Собственник

79819213354

Санкт-Петербург, Челябинская улица, 37

58 000 ₽

Санкт-Петербург, Челябинская улица, 37

Округ

[СПБ, Красногвардейский район](#)

Улица

[улица Челябинская](#)

Квартира

Количество комнат

1

Жилая площадь

23 м²

Площадь кухни

16.3 м²

Общая площадь

47 м²

Этаж

1/5

Детали объекта

Тип сделки

Сдаю

Раздел

[Квартиры](#)

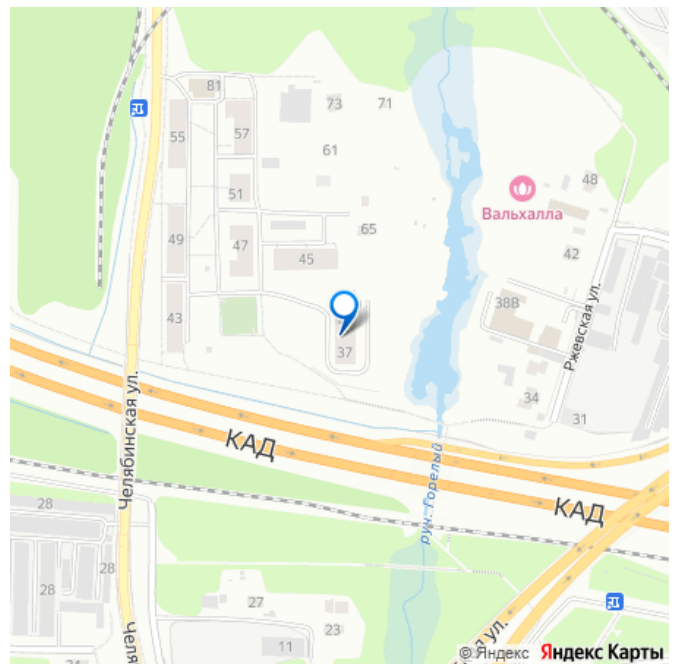
Тип санузла

совмещенный

Вид из окна

на улицу

для заметок



Заселение с детьми

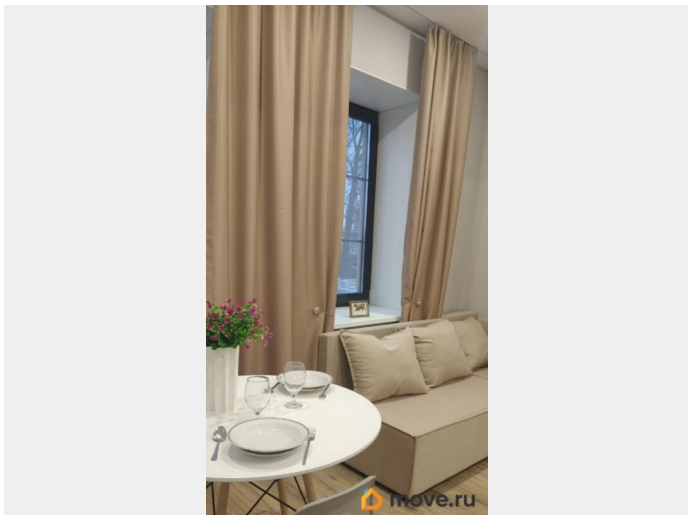
да

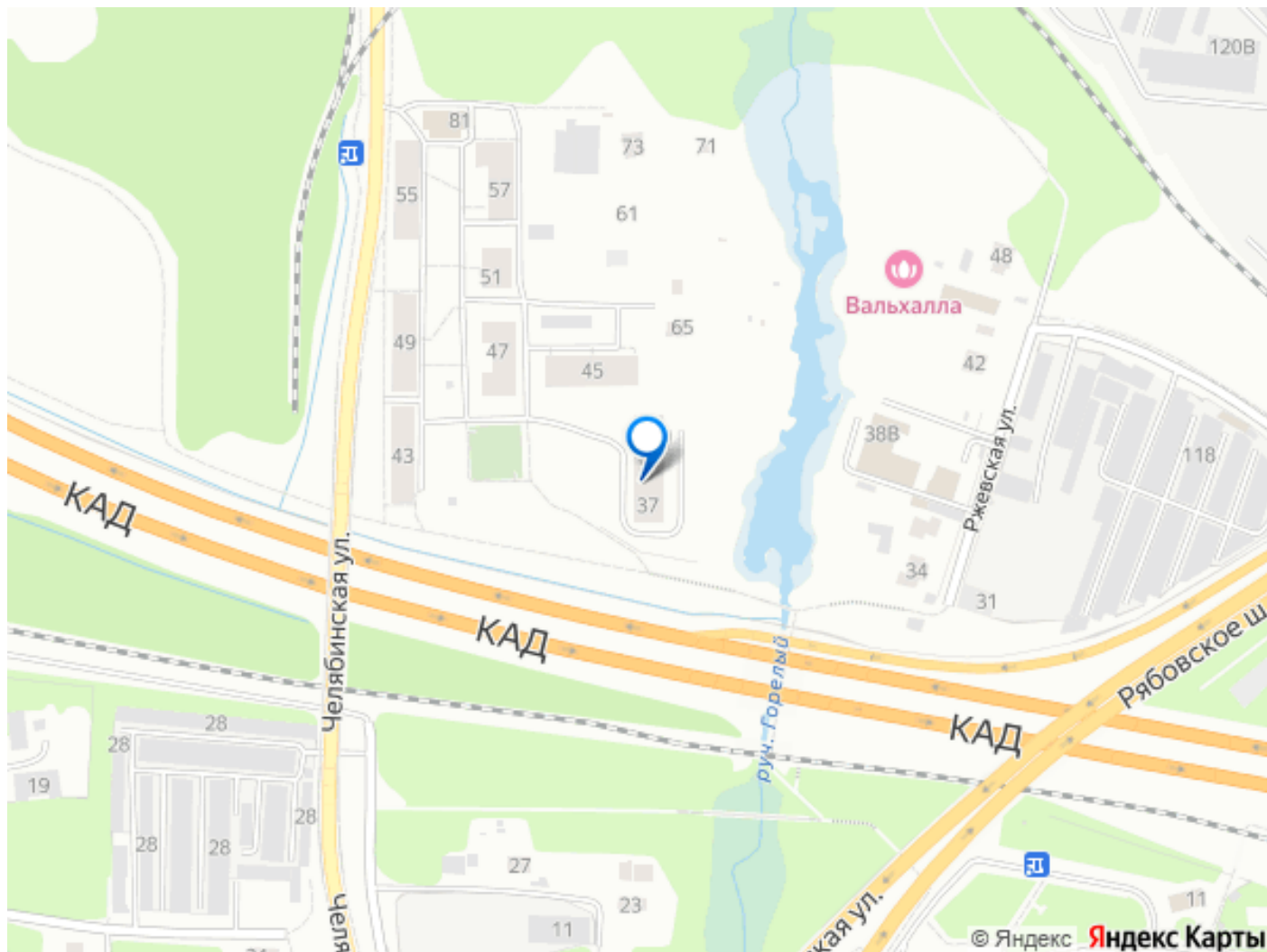
интернет, мебель, мебель на кухне, стиральная машина,
холодильник, лифт, парковка

Описание

Квартира в 47 м2 (2Евро) в клубном доме бизнес-класса. Отличное предложение для тех, кто ищет уютное и функциональное жильё с современными удобствами и уединённой атмосферой! + НОВЫЙ КИРПИЧНЫЙ ДОМ. малоэтажный (5эт) + своя территория вокруг дома + своя котельная обеспечит вас бесперебойно отоплением и ГВС + Высота потолков в квартире 3м + бесплатная парковка за шлагбаумом + Дом под охраной с видеонаблюдением и ухоженной территорией + Высокоскоростной интернет от Дом.ру В квартире дизайнерский ремонт с НОВОЙ МЕБЕЛИРОВКОЙ: - Современная кухня 16.3 м с необходимой техникой (посудомойка, варочная панель, холодильник, аэрогриль, кофеварка). Угловой диван, можно использовать как доп.спальное место. - Просторная ванная комната 5м с качественной сантехникой,полотенцесушителем, стиральной машиной. - КОМНАТА: 23 м2, *есть двухспальная кровать 180х200 *шкаф Ш200см *диванчик для отдыха 140/70 *консоль под телевизор и кофейный столик. Вид из окон на ручей и частную территорию комплекса. В квартире 4 окна! ВСЕ ДЛЯ ПРОЖИВАНИЯ ГОТОВО: Посуда, постельные принадлежности, фен, полотенца. Дом находится в заповедной зоне в окружении парков (Ржевский, Ковалевский) в

уникальной локации города: - До остановок транспорта от дома 4 мин. ; *До Нарвской автобус 290 через Невский проспект ; *до м.Ладожская 20 мин на трамвае N64 Чижик по выделенной линии; * на авто 20 минут до Смольного дворца; *В 30 мин езды до спортивно-горнолыжного курорта «Охта парк»и Северный склон. В пешей доступности р. Охта. Выезд на КАД - 3 мин. Апарат только для аккуратных жильцов, которые ценят камерность, приватность и комфорт. Рассматриваем платежеспособных кандидатов. Граждан РФ. рассмотрим пару или 1-2 человек с ребенком от 7 лет. Депозит (1мес)51000р. Задаток 55000 руб.(возвращается при выезде) Коммунальные услуги (7 т.р.)+счетчики Договор!!! Это уникальное предложение в данной локации, комплектация, площадь апарта и услуги комплекса уровня бизнес-класса. Звоните, все расскажу, показы по договоренности. Сдаётся без комиссии. Агентов просьба не беспокоить!!! ----- аренда квартиры СПб евродвушка дизайнерский ремонт транспортная доступность колясочные собственная территория охра видеонаблюдение аренда жилья приватное жилье функциональное жилье современная планировка современная мебель техника все удобства своя котельная кирпичный дом теплый пол теплый дом своя парковка вид из окон на природу заповедная зона Охта-парк Примечание: у собственника огут быть дополнительные пожелания к жильцам - обсудите их в чате или по телефону





Move.ru - вся недвижимость России