

🕒 Создано: 14.01.2026 в 20:01

Обновлено: 14.01.2026 в 20:44

**Санкт-Петербург, улица
Кораблестроителей, 32к3**

60 000 ₽

Санкт-Петербург, улица Кораблестроителей, 32к3

Округ

[СПБ, Василеостровский район](#)

Улица

[улица Кораблестроителей](#)

Квартира

Количество комнат

1

Высота потолков

2.75 м

Жилая площадь

21.6 м²

Площадь кухни

12.8 м²

Общая площадь

48.4 м²

Этаж

10/12

Детали объекта

Тип сделки

Сдаю

Раздел

[Квартиры](#)

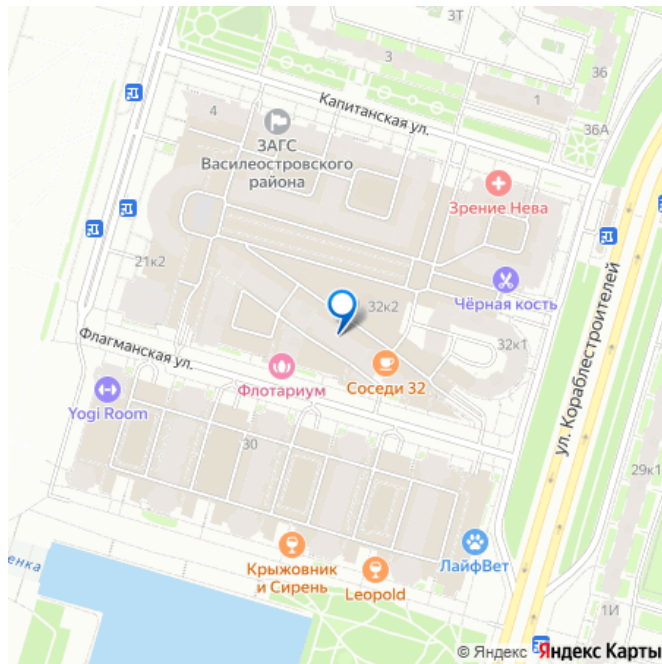
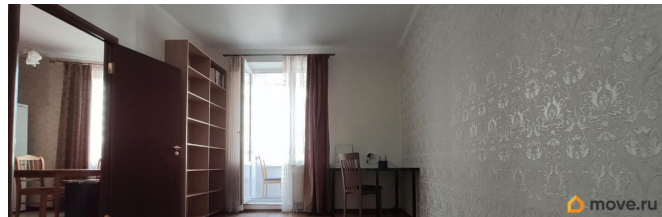
Тип балкона

<https://spb.move.ru/objects/9287993802>

Собственник

79811681925

для заметок



лоджия

Тип санузла

совмещенный

Вид из окна

на улицу

Ремонт

евро

интернет, мебель, мебель на кухне, телевизор, стиральная машина, холодильник, лифт, парковка

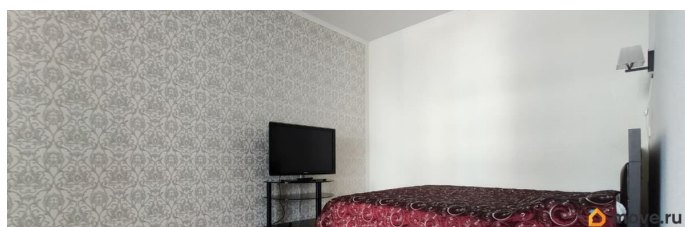
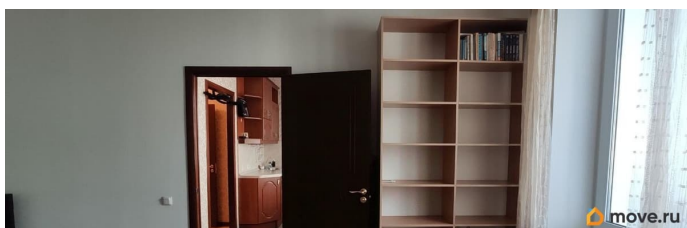
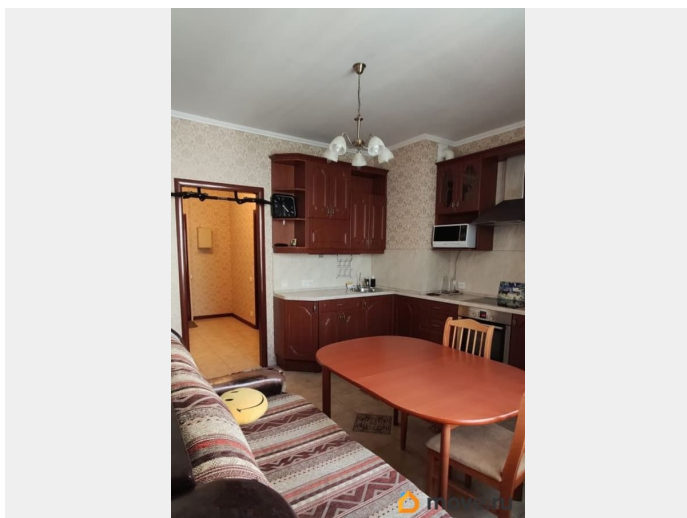
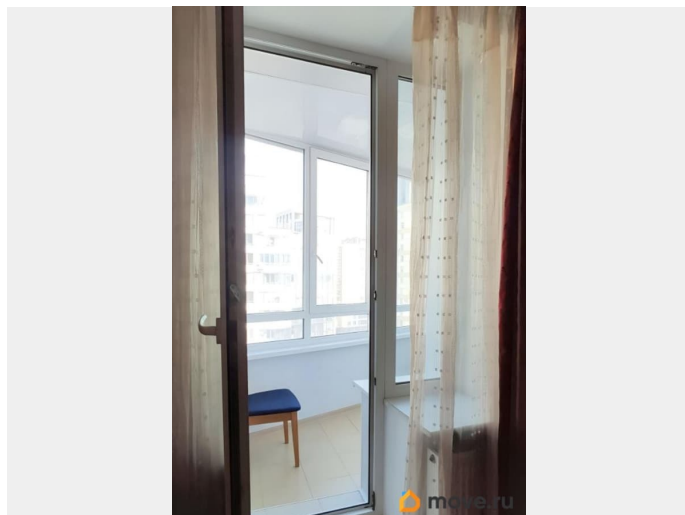
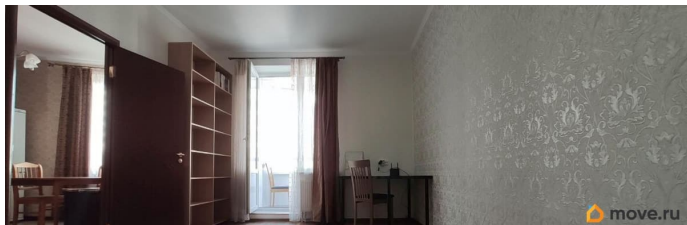
Описание

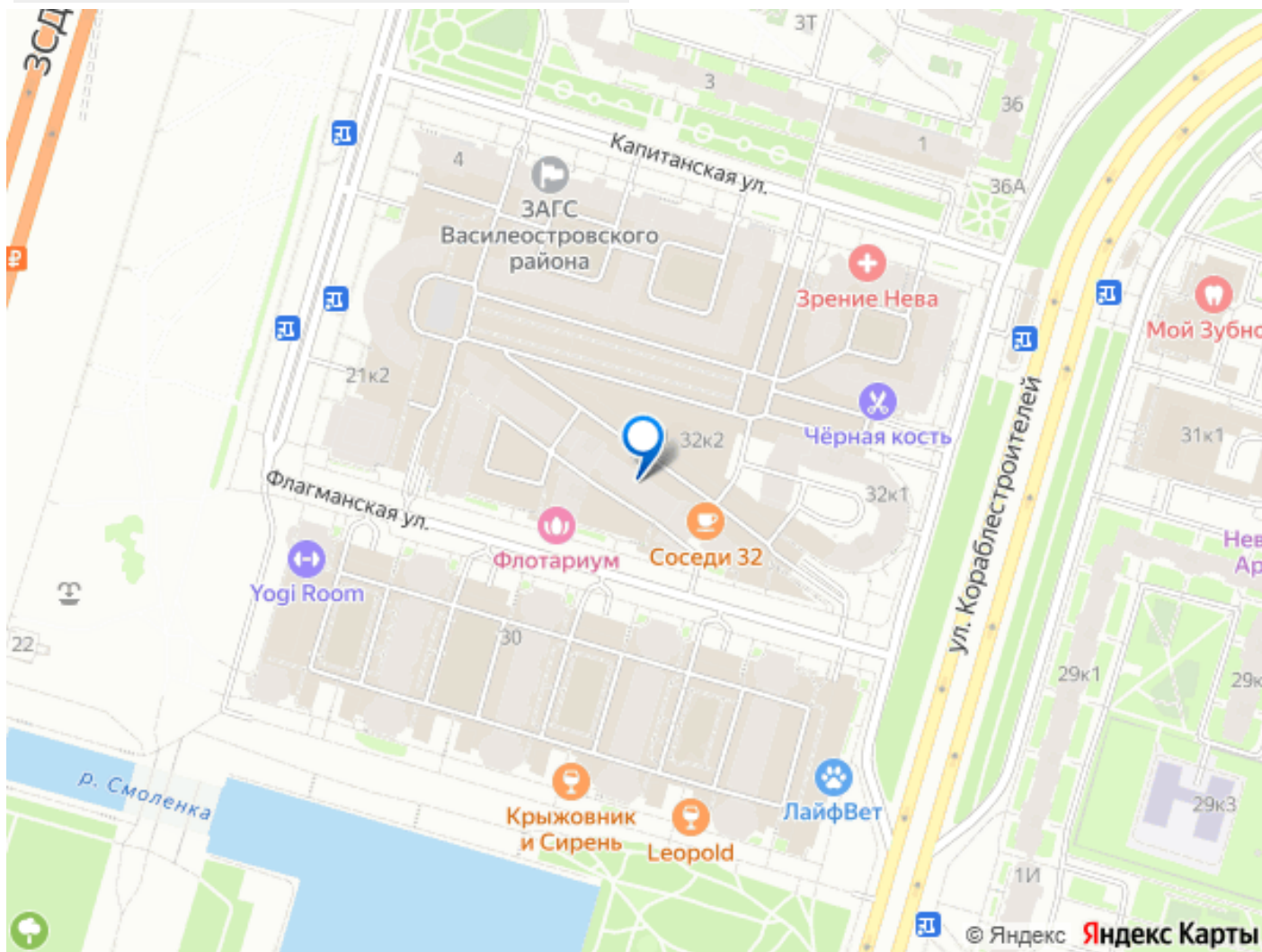
Сдаётся на длительный срок просторная однокомнатная квартира с евроремонтом в современном кирпично-монолитном доме 2004 года постройки. Общая площадь квартиры - 48,4 кв. м, жилая - 21,6 кв. м, кухня - 12,8 кв. м. Кухня-гостиная с диваном и необходимой техникой. В комнате большая двухспальная кровать с ортопедическим матрасом 180*200 см, угловое рабочее место, тумба с телевизором, большой стеллаж. В коридоре - большой трёхдверный шкаф-купе для хранения всех ваших вещей.

Совмещенный санузел оборудован ванной, что будет приятно после долгого дня.

Имеется гигиенический душ, стиральная машина, бойлер на случай отключения горячей воды летом. Дом расположен в ЖК «Морской Фасад», с ухоженной территорией и парадной с консьержем, есть пассажирский и грузовой лифты. Рядом расположен новый парк имени Володина в устье реки Смоленки, с фонтаном. До станции метро «Приморская» можно дойти пешком за 12-15 минут. Условия аренды: договор заключается напрямую с собственником, без комиссии. Квартира идеально подойдёт для одного человека или пары. Приглашаем вас на просмотр!

Риэлторов и агентов просьба не беспокоить.





Move.ru - вся недвижимость России