

🕒 Создано: 13.05.2025 в 16:51

🔄 Обновлено: 30.03.2026 в 08:03

**Алик Наматулин, Частный маклер**

**79112649905**

**Санкт-Петербург, улица Бадаева, 7к2**

**53 500 ₹**

Санкт-Петербург, улица Бадаева, 7к2

Округ

[СПБ, Невский район](#)

Улица

[улица Бадаева](#)

### Квартира

Количество комнат

1

Жилая площадь

21 м<sup>2</sup>

Площадь кухни

13 м<sup>2</sup>

Общая площадь

48 м<sup>2</sup>

Этаж

14/14

### Детали объекта

Тип сделки

Сдаю

Раздел

[Квартиры](#)

Тип балкона

лоджия

Тип санузла

совмещенный

для заметок

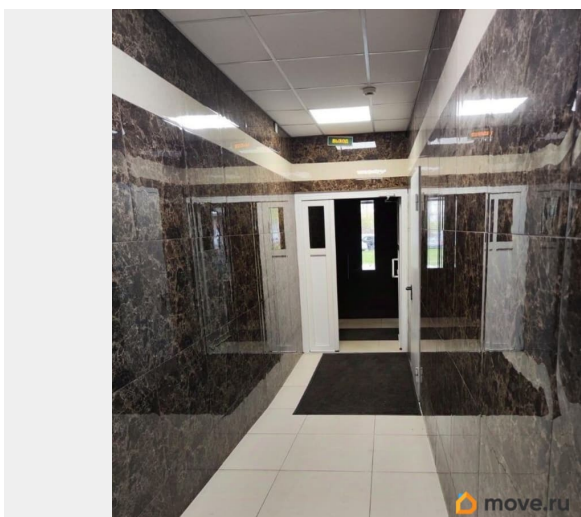
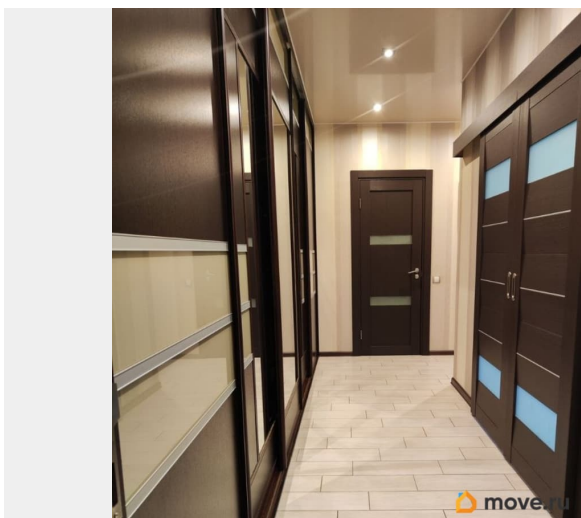


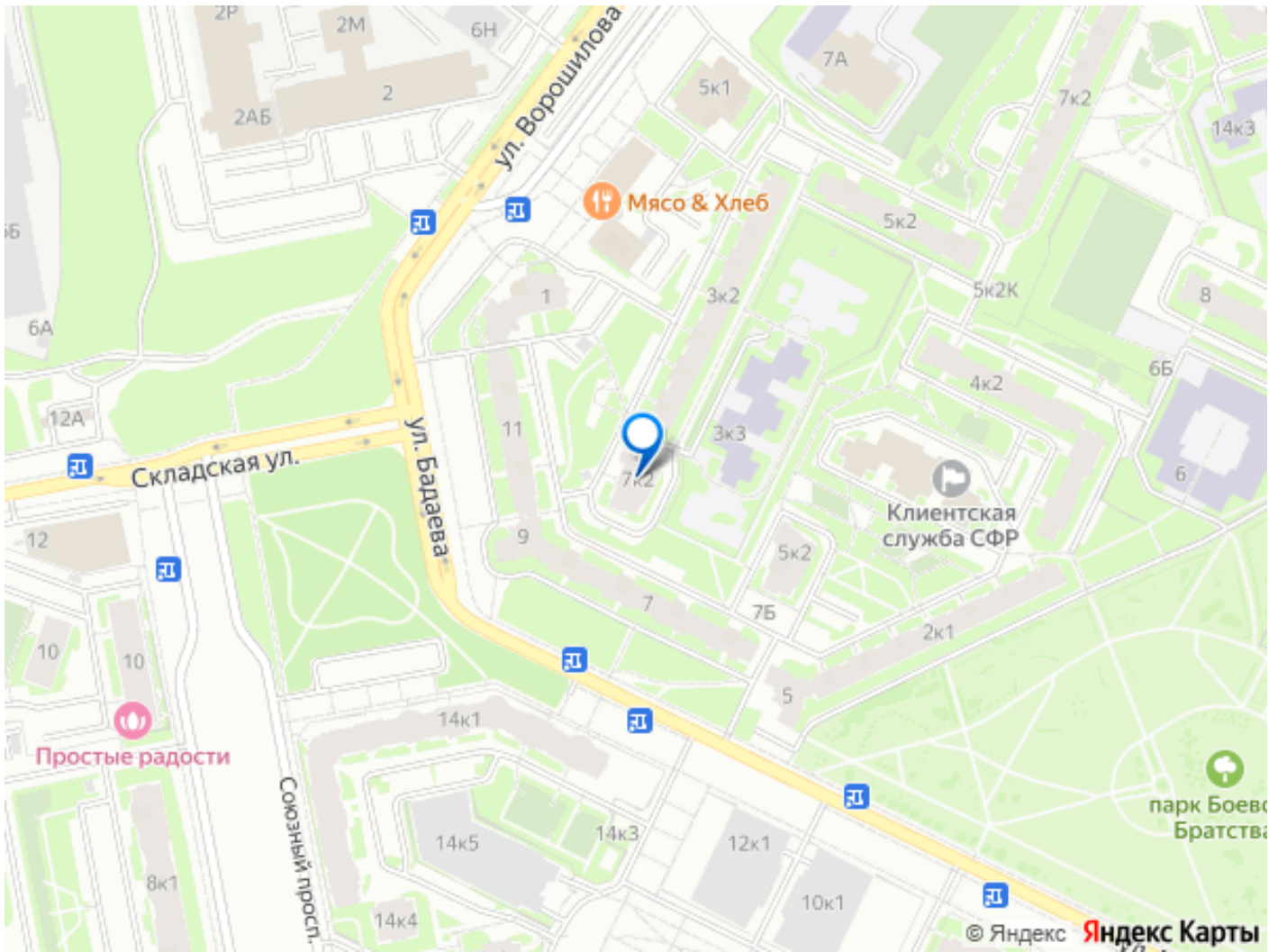
интернет, мебель, мебель на кухне, стиральная машина, холодильник, лифт, парковка

## Описание

Сдаётся 1комнатная квартира в кирпичном тёплом доме 2010 года. От метро Большевиков 15 минут ходьбы. Квартира расположена на 14 этаже, сверху 15-тый технический этаж. Чистая, просторная и очень уютная квартира. На кухне тёплый пол. Зимой тепло, летом прохладно. Мебель и бытовая техника в прекрасном состоянии. В комнате: вместительная гардеробная, домашний кинотеатр Panasonic и телевизор Hisense диагональ 55 см, кожаная мебель. кондиционер Lessar/ На кухне: духовка с функцией микроволновки Samsung, посудомойка Bosh ( 60 см), кофемашинa Delonghi, тостер, блендер, электрический чайник и телевизор Samsung , диагональ 40 см , беспроводной пылесос Dyson . холодильник AEG ( No frost). Раздвижной стеклянный стол и раздвижной диван на 2 спальных места. Кухня не только полностью укомплектована бытовой техникой и необходимой мебелью, но и посудой, столовыми приборами, кастрюлями и сковородами всех размеров. Установлен кран с питьевой водой с фильтром. Санузел большой со стиральной машиной Bosh. Высота потолков 2.8 м. Из окон квартиры открывается обширный вид на город. Вокруг много зелени. Рядом парк Боевого Братства. Развитая инфраструктура. В качестве ПИТОМЦА рассматриваем только маленькую воспитанную собачку. + Коммунальные услуги около 7000 руб, в летний период

МЕНЬШЕ.





Move.ru - вся недвижимость России